



บริษัท ตลาดทัวร์ จำกัด TALADTOUR CO.,LTD.

License No. 11/13146

☎ สนใจจองทัวร์

• 02 184 6990

• 064 639 6426

189/24 ซอยกรุงเทพกรีฑา7 แขวงห้วยหมาก เขตบางกะปิ กรุงเทพมหานคร 10240

f ตลาดทัวร์ ศูนย์รวมทัวร์ถูก ✉ taladtour@hotmail.com 🌐 www.taladtour.co.th

TOYAMA

HAKUBA KAMIKOCHI OSAKA 7D4N

ทัวร์ เร็ยล เร็ยล...Autumn Fest โอซาก้า ฟูพรมแดง

Japan Tourism Award 2024

TOYAMA

HAKUBA KAMIKOCHI OSAKA

ทัวร์ เร็ยล เร็ยล...Autumn Fest โอซาก้า ฟูพรมแดง

รถไฟ พิเศษ!

11 ไร่โถก สวยทุกจุด สุดปัง

- 1 Kurobe Gorge Trolley Train บึงรถไฟขบวนวิว
- 2 Kamikochi อุทยานคามิโคชิ
- 3 Hakuba Gondola บึงทะเลสาบวิวเทคองยา
- 4 Amaharashi Coast ชมวิวเทือกเขาฮามะดะระ
- 5 Shirakawago หมู่บ้านมรดกโลกชิราคาวาโกะ
- 6 Hakuba Mountain Harbor ระเบียงเทิวิวเทคองยา
- 7 Hakuba City Bakery คาเฟ่วิวเทคองยา
- 8 Olde Park สวนโอลด์
- 9 Kinkakuji Temple วัดทองคินคากุจิ
- 10 Kansui Park Starbucks
- 11 Takayama เมืองเก่าทากายามา

Shirakawago Amaharashi Coast Kansui Park Starbucks

39,919 บาท
รวมภาษีมูลค่าเพิ่ม 7%

ราคาเริ่มต้น

✈️ บินดิ๊ก - ดั้งเช้า
🧳 พ้้น้ำหนักกระเป๋า 20 กิโลกรัม
🍽️ อาหาร 9 มื้อ
🚰 บริการนำชม 5 ชม: 1 ชม

พัก Hotel Green Plaza Hakuba (ออนเซ็น) 1 คืน
อินเตอร์บุฟเฟต์อาหารเย็น Hakuba Green Plaza 1 มื้อ
บุฟเฟต์บึงย่าง 1 มื้อ

บินตรง โอซาก้า
เครื่องบินลำใหญ่ 370 ที่นั่ง

Air Asia

HIGHLIGHT



พิเศษ!
Buffet Yakiniku
Buffet อาหารเย็น



- นั่ง Kurobe Gorge Railway Trolley Train ชมวิวภูเขา สะพานแดง และลำน้ำสีมรกตตลอดสองข้างทาง
- สัมผัสสวรรค์แห่งธรรมชาติ สายหมอก ภูเขา แม่น้ำใส ลอยงามราวภาพวาดที่ อุทยานคามิโคจิ
- เห็นฟ้าสู่สวรรค์แห่งฮาคุบะ! นั่ง Hakuba Gondola ชมวิวเทือกเขาแอลป์ญี่ปุ่นที่ต้อมมาเห็นด้วยตาตัวเอง
- Amaharashi Coast จุดชมวิวยาวฝั่งที่สวยงามที่สุดในโทยามะ: สัมผัสพลังธรรมชาติที่ลงตัวอย่างน่าอัศจรรย์
- ปีกหมุดพิภพ Unseen ที่สายถ่ายรูปรูปต้องมาเช็กอิน ณ หมู่บ้านมรดกโลกชิราคาว่าโกะ
- เช็กอิน Hakuba Mountain Harbor ดมด้าทัศนียภาพเทือกเขาเจแปนแอลป์แบบพาโนรามา 180 องศา
- The City Bakery คาเฟ่อดนิยามแห่งฮาคุบะ จุดพักผ่อนสุดชิลพร้อมวิวธรรมชาติระดับพรีเมียม
- ชมใบไม้เปลี่ยนสีสวยละมุน จากหลังเจแปนแอลป์ บรรยากาศโรแมนติกสุดประทับใจ ณ โออิเดะพาร์ค
- ชม วัตทองคินคะคุชิ ระเบียงระเบียงงดงามท่ามกลางสระน้ำ และสวนญี่ปุ่น
- Kansui Park Starbucks แลนด์มาร์กแห่งโทยามะ ดมด้าบรรยากาศริมน้ำที่สายคอนเทนต์ห้ามพลาด
- ย่อนเวลาไปกับ เมืองเก่าทาคายาม่า เมืองเก่าที่ยังคงกลิ่นอายญี่ปุ่นดั้งเดิม



พักออนเซ็น 1 คืน

อัตราค่าบริการ

กำหนดการเดินทาง	Ticket PNR	จำนวนที่นั่ง	ราคา		
			ผู้ใหญ่	เด็กอายุต่ำกว่า 2 ปี	พักเดี่ยว
16-22 ตุลาคม 2569	G86ESY	34	39,919.-	8,900.-	10,900.-
17-23 ตุลาคม 2569	EGWGTN	34	43,919.-	8,900.-	10,900.-
18-24 ตุลาคม 2569	GD8RVJ	34	43,919.-	8,900.-	10,900.-
23-29 ตุลาคม 2569 (วันปิยมหาราช)	GD4C6G	34	45,919.-	8,900.-	10,900.-
25-31 ตุลาคม 2569	XXXXXX	34	45,919.-	8,900.-	10,900.-
26 ตุลาคม-01 พฤศจิกายน 2569	XXXXXX	34	45,919.-	8,900.-	10,900.-
29 ตุลาคม-04 พฤศจิกายน 2569	XXXXXX	34	45,919.-	8,900.-	10,900.-
30 ตุลาคม-05 พฤศจิกายน 2569	XXXXXX	34	45,919.-	8,900.-	10,900.-
31 ตุลาคม-06 พฤศจิกายน 2569	XXXXXX	34	45,919.-	8,900.-	10,900.-

เที่ยวบิน : ขาไป


DMK KIX

เที่ยวบิน	เวลาออก	เวลาถึง
XJ612	00 : 55	08 : 40

เที่ยวบิน : ากกลับ

KIX DMK

เที่ยวบิน	เวลาออก	เวลาถึง
XJ611	19 : 55	00 : 05+1

วันที่	โปรแกรมทัวร์	🍴 อาหาร			🏨 โรงแรม
		เช้า	กลางวัน	เย็น	
1	สนามบินนานาชาติดอนเมือง	-	-	-	บริการอาหาร และน้ำดื่มบนเครื่อง
2	สนามบินนานาชาติคันไซ-เมืองโอซาก้า-ปราสาทโอซาก้า-เมืองเกียวโต-วัดทองคินคะคุจิ-เมืองนาโงย่า-ช้อปปิ้งย่านซากาเอะ	✈️	🍴 BUFFET YAKINIKU	-	พักที่ THE B NAGOYA หรือเทียบเท่า ★★★
3	จังหวัดกิฟุ-หมู่บ้านมรดกโลกฮิราคาว่าโกะ-จังหวัดโทยามะ-AMAHARASHI COAST-STARBUCKS KANSUI PARK	🍴	🍴 JAPAN SET	-	พักที่ HOTEL GRANMIRAGE TOYAMA หรือเทียบเท่า ★★★
4	KUROBE GORGE TROLLEY TRAIN-จังหวัดนากาโนะ-ฮาคุบะ-สถานีโนอาะ อิว่าทาเกะ-กอนโดลำ ลีฟท์-จุดชมวิว HAKUBA MOUNTAIN HARBOR+THE CITY BAKERY-YOO HOO! SWING-ไอ้เดะพาร์ค	🍴	🍴 JAPAN SET	🍴 INTER BUFFET AT HOTEL	พักที่ HOTEL GREEN PLAZA HAKUBA ★★★ 
5	อุทยานคามิโคจิ-สะพานกัปปะบะชิ-เมืองทาคายาม่า-ถนนชินมาจิซูจิ-สะพานนาคาบะชิ-จังหวัดกิฟุ	🍴	🍴 JAPAN SET	-	พักที่ HOTEL KOYO หรือเทียบเท่า ★★★
6	เมืองเกียวโต-เรียนรู้พิธีชงชาญี่ปุ่น-เมืองโอซาก้า-อิสระช้อปปิ้งย่านชินไซบาชิ-สนามบินนานาชาติคันไซ	🍴	-	-	-
7	สนามบินนานาชาติดอนเมือง	✈️	-	-	บริการอาหาร และน้ำดื่มบนเครื่อง

**** รายการทัวร์ข้างต้น อาจมีการปรับเปลี่ยนเพื่อความเหมาะสม ****



บริการน้ำดื่มวันละ 1ขวด



บริการอาหาร และน้ำดื่มบนเครื่อง

วันที่
1

กรุงเทพฯ (สนามบินนานาชาติดอนเมือง)

21.00 น.

คณะพร้อมกัน ณ อาคารผู้โดยสารขาออกระหว่างประเทศ ชั้น 3 ประตู 1 โถงอาคาร Service Hall สนามบินนานาชาติดอนเมือง เจ้าหน้าที่ของบริษัทฯ ดอຍให้การต้อนรับ และอำนวยความสะดวกในการเช็คอินออกบัตรโดยสาร ณ เคาน์เตอร์สายการบิน THAI AIR ASIA X (XJ)

วันที่
2

สนามบินนานาชาติคันไซ-เมืองโอซาก้า-ปราสาทโอซาก้า-เมืองเกียวโต-วัดทองดินคะคุจิ-เมืองนาโกย่า-อิสระช้อปปิ้งย่านชากาเอะ

00.55 น.

ออกเดินทางสู่ เมืองโอซาก้า ประเทศญี่ปุ่น โดยสายการบิน THAI AIR ASIA X (XJ) เที่ยวบินที่ XJ612



DMK	✈	KIX
เที่ยวบิน	เวลาออก	เวลาถึง
XJ612	00 : 55	08 : 40
KIX	✈	DMK
เที่ยวบิน	เวลาออก	เวลาถึง
XJ611	19 : 55	00 : 05+1



ใช้เวลาบินประมาณ 6 ชั่วโมง



บริการอาหารและเครื่องดื่มบนเครื่อง



บริการอาหารร้อนบนเครื่อง
ขาไป - ขากลับ

08.40 น.

คณะเดินทางถึง สนามบินนานาชาติคันไซ ประเทศญี่ปุ่น (**เวลาที่ประเทศญี่ปุ่นจะเร็วกว่าประเทศไทย 2 ชม. ควรปรับนาฬิกาของท่านเพื่อสะดวกในการนัดหมาย**) หลังผ่านพิธีตรวจคนเข้าเมืองแล้ว นำท่านเดินทางสู่ เมืองโอซาก้า (Osaka) เมืองที่มีขนาดเศรษฐกิจใหญ่เป็นอันดับ 2 และมีประชากรมากเป็นอันดับ 3 ของประเทศญี่ปุ่น ซึ่งตั้งอยู่ในภูมิภาคคันไซ จากนั้นนำท่านถ่ายรูปกับ **ปราสาทโอซาก้า (Osaka Castle) (ด้านนอก)** แลนด์มาร์กอันดับหนึ่งของเมืองโอซาก้า ที่ไม่ว่าใครก็ต้องมาเยือน นับเป็นสถานที่ท่องเที่ยวยอดนิยมเมื่อมาเยือนยังเมืองโอซาก้า ด้วยความยิ่งใหญ่อลังการของตัวปราสาทที่มีถึง 8 ชั้น ห้อมล้อมด้วย กำแพงหิน ดุ่น้ำ ไปจนถึง สวนนิชิโนมารุ ที่ครอบคลุมพื้นที่ขนาดใหญ่ มองแล้วดูตัดกับความเป็นเมืองทันสมัยที่อยู่รายล้อมจากตึกอาคารทันสมัย ทำให้ความรู้สึกเหมือนเป็นปราสาทโบราณที่หลุดเข้ามาในยุคปัจจุบันเลยทีเดียว (**การเปลี่ยนสีของใบไม้ ขึ้นอยู่กับสภาพอากาศเป็นสำคัญ**)





บริการอาหารกลางวัน พิเศษ!!! บุฟเฟ่ต์ปิ้งย่าง (1)



BUFFET YAKINIKU

อิ่มอร่อยกับบุฟเฟ่ต์ปิ้งย่าง



จากนั้นนำท่านเดินทางสู่ **เมืองเกียวโต (Kyoto)** เมืองซึ่งเคยเป็นเมืองหลวงของประเทศญี่ปุ่นในอดีตร่วมกว่า 1,100 ปี จึงทำให้ เมืองเกียวโตแห่งนี้มีสถานที่สำคัญหลากหลายแห่ง ซึ่งเต็มไปด้วยประวัติศาสตร์ และวัฒนธรรมดั้งเดิมของ ญี่ปุ่นมากมาย นำท่านสู่ **วัดคินคากุจิ (Kinkakuji Temple)** หรือที่คนไทยเรียกกันว่า **วัดทอง (Golden Pavilion)** เป็นวัดเก่าแก่ของเมืองเกียวโต วัดเป็นที่รู้จักมากที่สุดวัดหนึ่งในประเทศญี่ปุ่น อาคารหลักของวัดนี้มีสีทองเหลืองอร่ามตั้งโดดเด่นเป็นสง่าอยู่ท่ามกลางน้ำ ซึ่งประกอบด้วย วิหาร 3 ชั้น โดยชั้นแรกมีลักษณะเป็นพระราชวัง ชั้นที่สองเป็นแบบบ้านชามูไร ส่วนชั้นที่สามเป็นแบบวัด เวลามองภาพสะท้อนก็กลายเป็นภาพที่งดงามไม่แพ้กัน **(ราคาทัวร์ไม่รวมค่าเข้าวิหาร)** (การเปลี่ยนสีของใบไม้ ขึ้นอยู่กับสภาพอากาศเป็นสำคัญ) ใช้เวลาเดินทางประมาณ 40 นาที



จากนั้นนำท่านเดินทางสู่ **เมืองนาโกย่า (Nagoya)** เป็นเมืองที่มีขนาดใหญ่ที่สุดในภูมิภาคชูบุ (Chubu) และเป็นเมืองที่ใหญ่เป็นอันดับ 4 ของประเทศญี่ปุ่น ขึ้นชื่อในเรื่องแหล่งอุตสาหกรรม และยังเป็นเมืองที่สำคัญอีกด้วย ให้ท่านอิสระ **ย่านซากาเอะ (Sakae)** ย่านการค้าแห่งใหญ่ และทันสมัยที่สุดของนาโกย่า เป็นที่ตั้งของห้างสรรพสินค้าขนาดใหญ่ รวมไปถึงร้านแบรนด์เนมที่มารวมตัวกันอยู่ที่นี่ให้ได้เลือกสรรมากมาย **ใช้เวลาเดินทางประมาณ 1.40 ชั่วโมง**



 อิสระอาหารเย็นตามอัธยาศัย



พักที่ THE B NAGOYA
หรือเทียบเท่า



วันที่
3

จังหวัดกิฟุ-หมู่บ้านมรดกโลกชิราคาวาโกะ-จังหวัดโทยามะ-AMAHARASHI
COAST-STARBUCKS KANSUI PARK



บริการอาหารเช้า ณ โรงแรม (2)

จากนั้นนำท่านเดินทางสู่ **จังหวัดกิฟุ (Gifu)** เป็นดินแดนที่โอบล้อมไปด้วยขุนเขา และธรรมชาติอันอุดมสมบูรณ์ ทำให้มีเสน่ห์ทั้งในด้านวัฒนธรรม ประวัติศาสตร์ และความงดงามของภูมิประเทศ เพื่อนำท่านสู่ **ชิราคาวาโกะ** ชม **หมู่บ้านมรดกโลก ชิราคาวาโกะ (Shirakawago)** เมืองที่เป็นมรดกโลกทางวัฒนธรรมของประเทศญี่ปุ่น เป็นหมู่บ้านชาวนาที่มีรูปร่างแปลกตาติดอันดับ ซึ่งได้ชื่อว่าเป็น **The most beautiful village in Japan** และเป็นเมืองมรดกโลกที่มีชื่อเสียงแห่งหนึ่ง โดยมีบ้านทรงแบบ “กัสโซสึคิ” เป็นบ้านชาวนาโบราณที่มีอายุมากกว่า 250 ปี คำว่า “กัสโซ” มีความหมายว่า “พนมมือ” ซึ่งเป็นการบ่งบอกถึงลักษณะรูปแบบของบ้านที่มีหลังคามุงด้วยฟางข้าวที่ทำมุมชันถึง 60 องศา คล้ายสองมือที่ประนมเข้าหากัน ตัวบ้านมีความยาวประมาณ 18 เมตร กว้าง 10 เมตร ทั้งหลังถูกสร้างขึ้นโดยไม้ไผ่ตะปู ต่อมาในปี ค.ศ. 1995 องค์การยูเนสโกได้ขึ้นทะเบียนให้ชิราคาวาโกะเป็นมรดกโลกนั่นเอง (**การเปลี่ยนสีของใบไม้ ขึ้นอยู่กับสภาพอากาศเป็นสำคัญ**) ใช้เวลาเดินทางประมาณ 2 ชั่วโมง



SHIRAKAWAGO

 บริการอาหารกลางวัน ณ กัศตาคาร (3)

จากนั้นนำท่านเดินทางสู่ จังหวัดโทยามะ (Toyama) ตั้งอยู่ทางฝั่งทะเลในภูมิภาคชูบุ เป็นที่รู้จักในฐานะศูนย์กลางทางการแพทย์ และเมืองปราสาทในอดีต เป็นจุดแวะพักยอดนิยมสำหรับนักท่องเที่ยวที่เดินทางไปยังสถานที่ท่องเที่ยวอื่น ๆ

เพื่อนำท่านสู่ **ชายฝั่งอามาราชิ (Amaharashi Coast)** จุดชมวิวยอดนิยมของจังหวัดโทยามะ ที่สามารถมองเห็น ขบวนรถไฟวิ่งผ่านไปตามเส้นทางเลียบริมชายหาด โดยมีท้องทะเล และเทือกเขา Tateyama เป็นฉากหลัง วิวดูสวยงามคุ้มค่า การรอดอย ไดรมาเที่ยว “โทยามะ” ก็ต้องแวะมาถ่ายรูปเช็คอินกันที่นี่ ระหว่างที่รอถ่ายรูปรุปรกไฟ บริเวณชายหาด สามารถลงไปเดินเล่นได้ บรรยากาศริมทะเลแบบชิล ๆ วิวดูสวย ซึ่งในวันที่อากาศปลอดโปร่งก็จะสามารถมองเห็น เทือกเขา Tateyama ได้อย่างชัดเจน และบริเวณนี้สามารถมองเห็นหินที่คล้ายกับเกาะเล็ก ๆ ที่มีชื่อว่า “หินอนนาอิวะ” (Onnaiwa) ตั้งโดดเด่นอยู่กลางทะเล โดยมีต้นสนอยู่ปลายยอด ถือเป็นสัญลักษณ์ของชายหาดแห่งนี้ และไม่ไกลจาก ชายหาด ซ้ำไปอีกฝั่งของถนน จะพบกับ **อาคารจุดพักรก (Roadside Rest Area Amaharashi)** ที่มีคาเฟ่สำหรับชม วิวดู โดยท่านสามารถถ่ายรูปที่มีฉากหลังเป็นท้องทะเลตัดกับท้องฟ้าได้อย่างสวยงาม ที่ระดับความสูงตามต้องการได้ (Observation Deck ชั้น 2, ชั้น 3) นอกจากนี้ยังมี ร้านอาหาร คาเฟ่ ร้านขายของที่ระลึก และห้องน้ำ สำหรับบริการ นักท่องเที่ยวอีกด้วย **(ราคาทัวร์ไม่รวมค่าเครื่องดื่ม และอาหาร)** ใช้เวลาเดินทางประมาณ 40 นาที



AMAHARASHI COAST

จากนั้นนำท่านสู่ **Starbucks Kansui Park** ร้านกาแฟดีไซน์ระดับไฮเอนด์ที่เคยได้รับการยกย่อง และโหวตให้เป็นสาขาที่สวยงามที่สุดในโลก ตั้งอยู่โดดเด่นริมผืนน้ำภายในสวนสาธารณะคันซุย สวนริมน้ำขนาดใหญ่ที่เป็นปอด และแลนด์มาร์กสำคัญของเมือง ตัวร้านได้รับการออกแบบด้วยกระจกใสบานใหญ่รอบทิศทางในสไตล์มินิมอล กลมกลืนไปกับธรรมชาติรอบตัวอย่างลงตัว ทำให้ไม่ว่าจะนั่งอยู่มุมไหนของร้าน ก็สามารถทอดสายตาคมวิวทิวทัศน์เพลิน ๆ หรือถ่ายรูปเป็นที่ระลึกกับวิวอันงดงามของสะพานข้ามคลอง Tenmon-kyo และผืนน้ำสีครามได้อย่างเต็มตาแบบไม่มีอะไรกัน ถือเป็นไฮไลท์เด็ดที่ห้ามพลาด **(ราคาทัวร์ไม่รวมค่าเครื่องดื่ม)** (การเปลี่ยนสีของใบไม้ ขึ้นอยู่กับสภาพอากาศเป็นสำคัญ)





อิสระอาหารเย็นตามอัธยาศัย



พักที่ HOTEL GRANMIRAGE TOYAMA
หรือเทียบเท่า



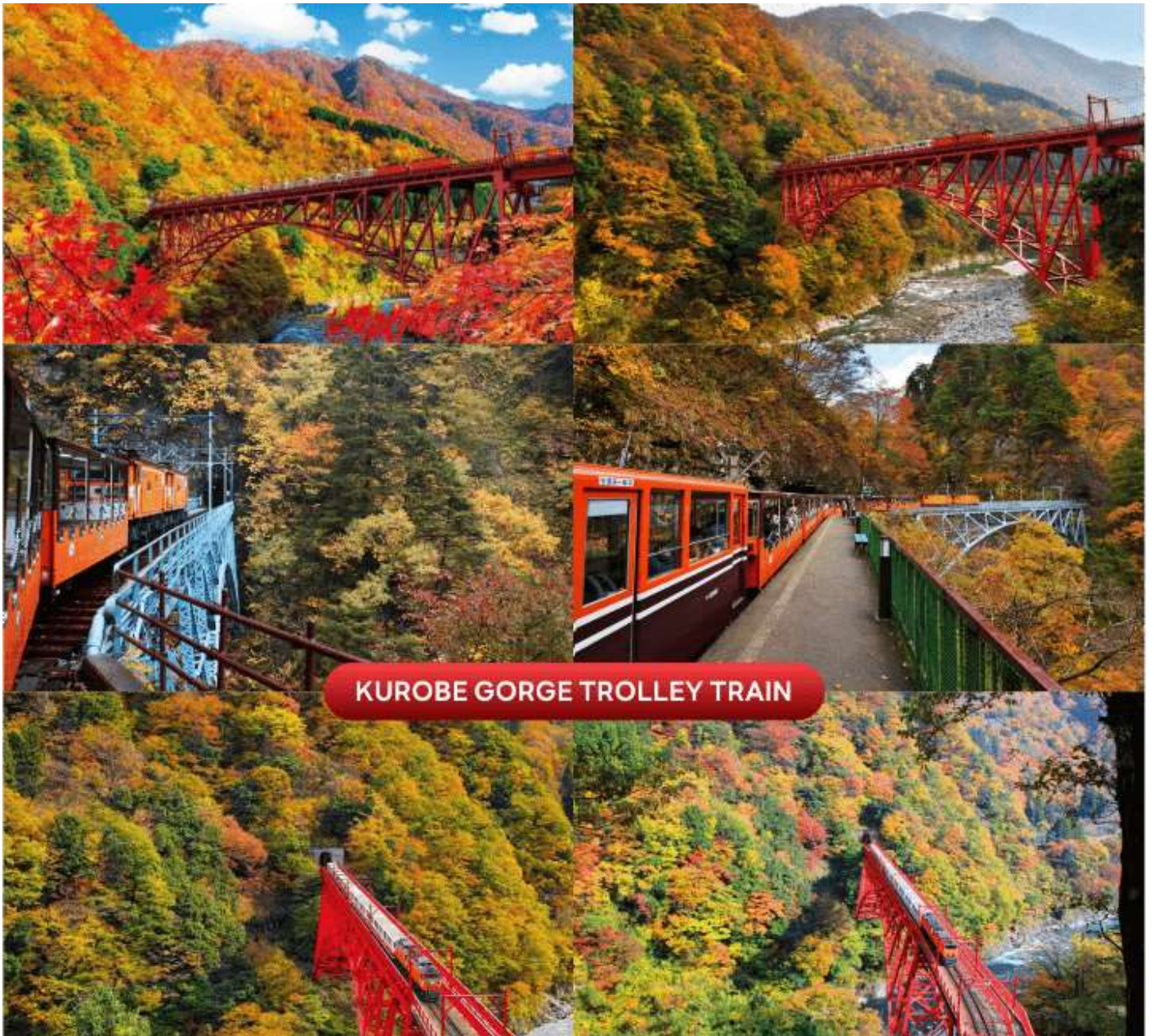
วันที่
4

KUROBE GORGE TROLLEY TRAIN-จังหวัดนากาโน่-ฮาคูบะ-สถานีโนอาท์
อิวาทาเกะ กอนโดล่า ลิฟท์-จุดชมวิว HAKUBA MOUNTAIN HARBOR+THE
CITY BAKERY-YOO HOO! SWING-โออิเตะพาร์ค



บริการอาหารเช้า ณ โรงแรม (4)

นำท่านเดินทางสู่ **Kurobe Gorge Trolley Train** รถไฟสายธรรมชาติชื่อดังแห่งหุบเขาคุโรเบะ ที่จะพานักท่องเที่ยวลัดเลาะผ่านภูเขา อุโมงค์ และสะพานกลางหุบเขาสุดอลังการของจังหวัดโทยามะ ตลอดเส้นทางสามารถชมวิวแม่น้ำสิมรกด ป่าไม้ และธรรมชาติที่เปลี่ยนสีไปตามฤดูกาล โดยเฉพาะช่วงใบไม้เปลี่ยนสี ถือเป็นหนึ่งในเส้นทางรถไฟชมวิวที่สวยงามที่สุดของญี่ปุ่น (การเปลี่ยนสีของใบไม้ ขึ้นอยู่กับสภาพอากาศเป็นสำคัญ)



KUROBE GORGE TROLLEY TRAIN

 บริการอาหารกลางวัน ณ ภัตตาคาร (5)

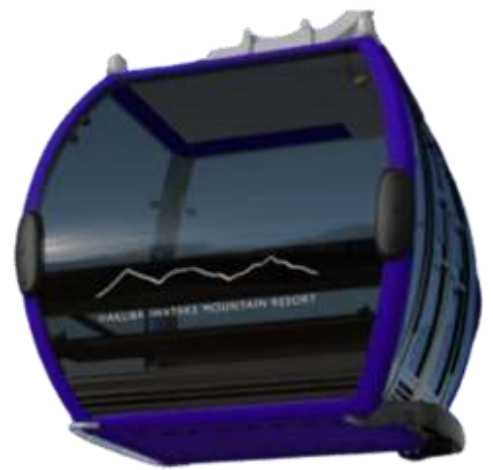
จากนั้นนำท่านเดินทางสู่ **จังหวัดนากาโน่ (Nagano)** จังหวัดหนึ่งในภูมิภาคชูบุ เป็นที่ตั้งของเทือกเขาแอลป์ญี่ปุ่น (Japanese Alps) ที่มีความสูงกว่า 3,000 เมตร จึงได้สมญานามว่า “หลังคาของญี่ปุ่น” เพื่อนำท่านสู่ **ฮาคูบะ (Hakuba)** ตั้งอยู่ทางตอนเหนือของจังหวัดนากาโน่ (Nagano) บนความสูงระดับ 3,000 เมตรของเทือกเขาแอลป์ตอนเหนือ ในฤดูหนาวนับเป็นสวรรค์ของนักสกี ถึงแม้จะเป็นเมืองไม่ใหญ่ แต่ก็มียสกีรีสอร์ทให้บริการสำหรับนักท่องเที่ยว และนักสกีเพียบพร้อมไม่แพ้ที่อื่น ๆ นอกจากนี้ยังคงมีความงดงามของวิวทิวทัศน์ที่สวยงามในทุกฤดูกาลอีกด้วย **(การเปลี่ยนสีของใบไม้ ขึ้นอยู่กับสภาพอากาศเป็นสำคัญ)** ใช้เวลาเดินทางประมาณ 1 ชั่วโมง

จากนั้นนำท่านสู่ **สถานีโอบาห์ อิวาทาเกะ กอนโดล่า ลิฟท์ (Noah Iwatake Gondola Lift)** เพื่อขึ้นไปยัง **Hakuba Iwatake Mountain Resort (ราคาทัวร์รวมค่ากอนโดล่าลิฟท์)** ใช้เวลาประมาณ 10 นาที เพื่อขึ้นไปยังด้านบนภูเขาอิวาทาเกะ ซึ่งมีความสูงกว่าระดับน้ำทะเล 1,100 เมตร **

หมายเหตุ การเปิดให้บริการของอิวาทาเกะกอนโดล่าขึ้นอยู่กับสภาพอากาศ โดยอยู่ในดุลพินิจของเจ้าหน้าที่ของอิวาทาเกะกอนโดล่าเป็นสำคัญ ในกรณีที่กระเช้าปิดขอสงวนสิทธิ์ในการปรับเปลี่ยนโปรแกรมเป็นการขึ้นกระเช้าสถานีอื่นทดแทน** ห้ามพลาดกับการชมวิวแบบพาโนรามา ณ

Hakuba Mountain Harbor ด้วยทัศนียภาพที่เหนือชั้นของวิวทิวทัศน์ของเทือกเขาฮิดะ หรือเทือกเขาเจแปนแอลป์ตอนเหนืออันสวยงามตระการตา จุดเด่น คือ ระเบียง “**Hakuba Sanzan**” ที่สามารถเห็นเทือกเขาแอลป์แบบ

360 องศา ได้อย่างสวยงามในทุกฤดูกาล อีกทั้งสามารถยืนถ่ายรูป และดื่มด่ำกับบรรยากาศได้อย่างเต็มอิ่ม ในบริเวณเดียวกันที่มีร้านเบเกอรี่ **The City Bakery (ราคาทัวร์ไม่รวมค่าอาหาร และเครื่องดื่ม)** โดยทางเข้ามีที่นั่งบนระเบียงสามารถเพลิดเพลินไปกับการจิบเครื่องดื่มอุ่น ๆ พร้อมชมบรรยากาศตามอัธยาศัย



นอกจากนี้ยังมี **Yoo-Hoo! Swing** ซิงช้าลอยฟ้าขนาดใหญ่ที่สามารถชมวิวสวย ๆ ไปพร้อมกับแกว่งชิงช้าแบบหันหน้าเข้าหาธรรมชาติบนเทือกเขาสูง (**ราคาตั๋วไม่รวมค่าชิงช้า**) นอกจากนี้ท่านยังสามารถ **นั่งกระเช้าห้อยขา Ski lift** เพื่อลงไปยัง **ฮาคุบะ ฮิตโอดิ โน โมริ (Hakuba Hitotoki no Mori)** ลานบริเวณกว้างที่มีร้านอาหารชาวต่างชาติ **Chavaty Hakuba** ร้านคาเฟ่บรรยากาศดีอีกแห่งนั่งคอยให้บริการท่าน พลาดไม่ได้กับเครื่องเล่นที่จะให้ท่านได้เห็นทัศนียภาพที่สวยงามพร้อมทั้งความตื่นเต้นกับ **Hakuba Giant Swing** ซิงช้าขนาดใหญ่สูงเหนือพื้น 10 เมตร สามารถเหวี่ยงตัวไปข้างหน้าได้สูงสุดประมาณ 6 เมตร ****หมายเหตุ : การเปิดให้บริการของชิงช้าขึ้นอยู่กับสภาพอากาศ ณ วันเดินทาง และการปิดซ่อมบำรุงของชิงช้าโดยไม่ได้แจ้งให้ทราบล่วงหน้า****



จากนั้นนำท่านสู่ **โออิดะพาร์ค (Oide Park)** เป็นสวนสาธารณะที่มีลำธารไหลผ่าน และมีฉากหลังเป็นเทือกเขาเจแปนแอลป์ที่สวยงามไม่ว่าจะเป็นฤดูกาลไหน โดยเฉพาะอย่างยิ่งในช่วงใบไม้เปลี่ยนสี ที่น้ำในลำธารจะใสสะท้อนวิวเทือกเขาตัดกับใบไม้สองฝั่งลำธารกำลังเปลี่ยนสีเป็นสีส้มสีเหลืองสีเหลือง อีระให้ท่านเก็บภาพความประทับใจ (**การเปลี่ยนสีของใบไม้ขึ้นอยู่กับสภาพอากาศเป็นสำคัญ**)



 บริการอาหารเย็น INTER BUFFET ณ โรงแรม (6)





พักที่ HOTEL GREEN PLAZA HAKUBA



ให้ท่านได้ผ่อนคลายกับการแช่น้ำแร่ออนเซ็นธรรมชาติ เชื่อว่าถ้าได้แช่น้ำแร่แล้ว จะทำให้ผิวพรรณสวยงาม และช่วยให้ระบบหมุนเวียนโลหิตดีขึ้น



วันที่
5

อุทยานดามิโวจิ - สะพานกัปปะบาชิ - เมืองทาคายาม่า - ถนนชั้นมาจิซุจิ - สะพานนาคาบาชิ - จังหวัดกิฟุ



บริการอาหารเช้า ณ โรงแรม (7)

นำท่านสู่ **อุทยานดามิโวจิ (Kamikochi)** ดินแดนแห่งธรรมชาติท่ามกลางหุบเขาแสนสวยของเทือกเขา “เจแปน แอลป์” (Japan Alps) เป็นหุบเขาที่อยู่สูงขึ้นไปทางเหนือของเทือกเขาแอลป์ญี่ปุ่น ภาพสายน้ำของแม่น้ำ “อะซุสะ” ที่ใสสะอาดดั่งเกล็ดแก้วไหลรินลอดผ่าน **สะพานกัปปะบาชิ (Kappabashi)** (สะพานขวัญใจช่างภาพ และมักถูกถ่ายภาพมากที่สุด) ล้อมรอบด้วยผืนป่าอันอุดมสมบูรณ์ และฉากหลังของยอดเขาสูงตระหง่านระดับ 3,000 เมตร เป็นทัศนียภาพที่สวยงามมากที่สุดแห่งหนึ่งในประเทศญี่ปุ่นที่จะทำให้ท่านหลงรักและเพลิดเพลินไปกับการเก็บภาพเป็นที่ระลึกว่าได้มาเยือนสักครั้งหนึ่งของการมาเที่ยวญี่ปุ่น (การเปลี่ยนสีของใบไม้ ขึ้นอยู่กับสภาพอากาศเป็นสำคัญ) ใช้เวลาเดินทางประมาณ 2 ชั่วโมง



KAMIKOCHI

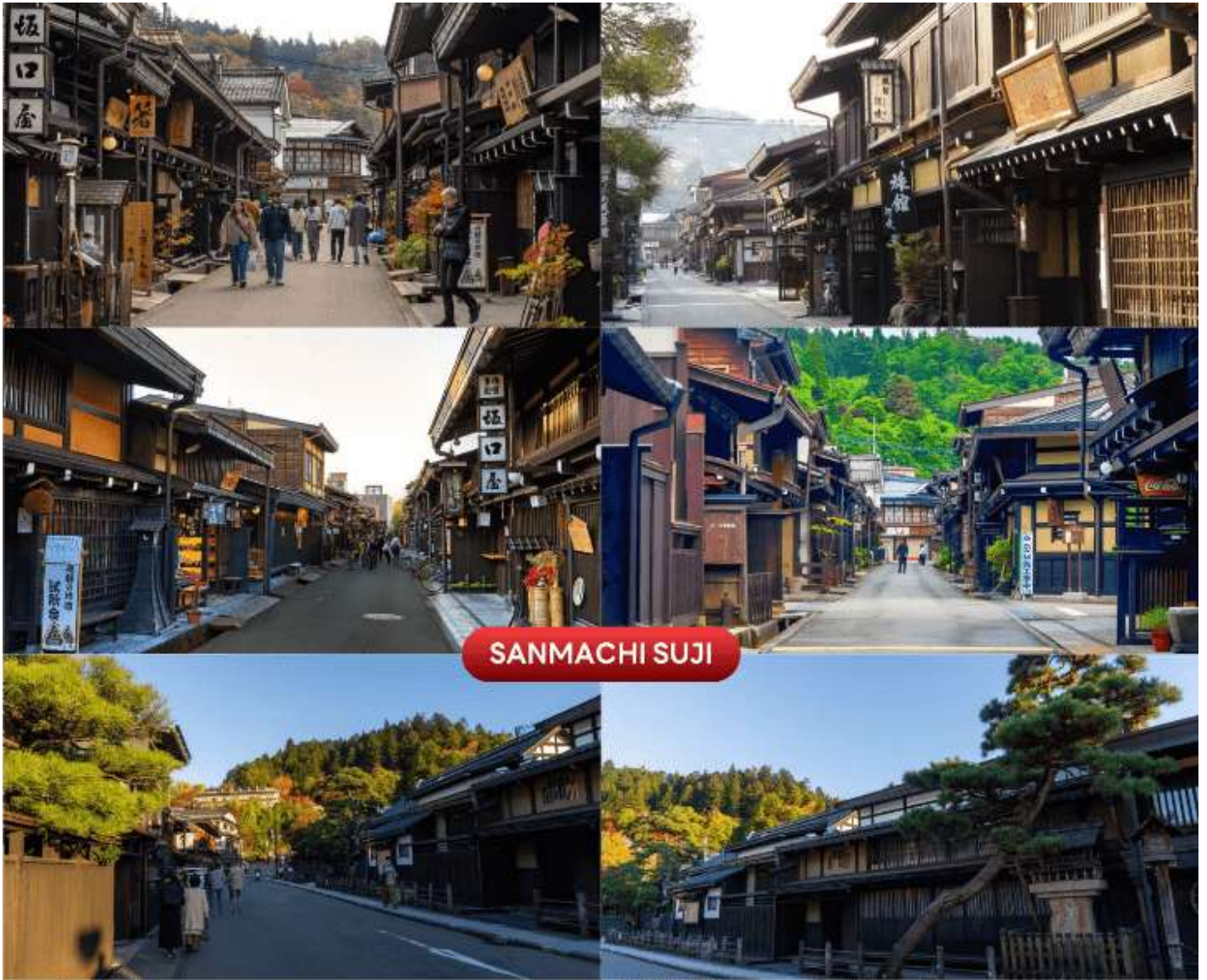


KAPPABASHI



 บริการอาหารกลางวัน ณ ภัตตาคาร (8)

นำท่านสู่ **เมืองทาคายาม่า (Takayama)** เป็นเมืองเล็ก ๆ ตั้งอยู่ใน จ.กิฟุ ที่โอบล้อมไปด้วยภูเขา และธารน้ำใสจำนวนมาก จากนั้นให้ท่านเดินเล่นที่ **ถนนซันมาจิซุจิ (Sanmachi-Suji)** ซึ่งถูกขนานนามว่าเป็น “ลิตเติ้ลเกียวโต” เป็นย่านเมืองเก่าแก่ที่ยังคงอนุรักษ์ไว้ซึ่งอารยธรรมขนบธรรมเนียมประเพณีในอดีตของชาวญี่ปุ่นได้อย่างสมบูรณ์ ทั้งบ้านเรือน ร้านค้า คาเฟ่ และโรงสาก สร้างขึ้นด้วยไม้แบบโบราณ และยังคงบรรยากาศแบบสมัยเอโดะไว้ได้อย่างดี นอกจากนี้ยังมี วัด ศาลเจ้า สะพาน และตลาดเช้าที่ตึกตักเต็มไปด้วยผู้คน ตัวเมืองสวยสะอาด ทันสมัย และมีสภาพธรรมชาติอันอุดมสมบูรณ์ (การเปลี่ยนสีของใบไม้ ขึ้นอยู่กับสภาพอากาศเป็นสำคัญ)



พาท่านเดินผ่าน **สะพานนาคาบาชิ (Nakabashi)** สะพานสามารถเห็นได้อย่างโดดเด่นจากสีที่แดงเข้ม ทำให้เป็นจุดที่สังเกตเห็นได้ง่าย อีกทั้งสะพานแห่งนี้ยังถือเป็นสัญลักษณ์ที่สำคัญจุดหนึ่งของเมืองซึ่งอยู่ท่ามกลางธรรมชาติและหมู่บ้านแบบดั้งเดิมอันเป็นสัญลักษณ์สำคัญของเมือง อีกทั้งยังเป็นจุดหมายปลายทางยอดฮิตของนักท่องเที่ยวอีกแห่งหนึ่ง (การเปลี่ยนสีของใบไม้ ขึ้นอยู่กับสภาพอากาศเป็นสำคัญ)



นำท่านเดินทางกลับสู่ จังหวัดกิฟุ (Gifu) เพื่อนำท่านเข้าสู่ที่พัก ใช้เวลาเดินทางประมาณ 1.30 ชั่วโมง



อิสระอาหารเย็นตามอัธยาศัย



พักที่ HOTEL KOYO
หรือเทียบเท่า



วันที่
6

เมืองเกียวโต-เรียนรู้อิทธิงชาญี่ปุ่น-เมืองโอซาก้า-อิสระช้อปปิ้งย่านชินไซบาชิ-สวนบิบานาชาติต้นไซ



บริการอาหารเช้า ณ โรงแรม (9)



นำท่านเดินทางสู่ **เมืองเกียวโต (Kyoto)** สัมผัสประสบการณ์พิเศษ **เรียนรู้อิทธิงชาแบบญี่ปุ่น (Shikido)** ให้ท่านได้เรียนรู้วิธีชงชาแบบธรรมเนียมญี่ปุ่น มีเซนเซมาสอนการชงชาแบบญี่ปุ่นตั้งแต่การวอร์มอุปกรณ์ การชง และขั้นตอนการดื่ม

จากนั้นนำท่านเดินทางกลับสู่ **เมืองโอซาก้า (Osaka)** ให้ท่านอิสระ **ช้อปปิ้งชินไซ**

บาชิ (Shinsaibashi) บริเวณแหล่งช้อปปิ้งแห่งนี้มีความยาวประมาณ 600 เมตร เต็มไปด้วยร้านค้าปลีก ร้านแฟชั่นร้านเครื่องสำอางค์ ร้านรองเท้า กระเป๋า นาฬิกา ร้านกาแฟ ร้านอาหาร ร้านขนม ร้านเสื้อผ้าสตรีทแบรนด์ดังทั้งญี่ปุ่น และต่างประเทศ เช่น Zara, H&M, Beans ,ABC Mart เป็นต้น เรียกว่ามีทุกอย่างที่ต้องการรวมกันอยู่ในบริเวณนี้ หรือ **ย่านโดทงโบริ (Dotonbori)** ตลอดแนวถนนเลียบบดลองโดทงโบริ จากสะพานโดทงโบริบาชิไปจนถึงสะพานนิปปอนบาชิ เชิดฉิ่งถ่ายภาพคู่ป้ายกูลิโกะแมน หรือ **ป้ายโดทงโบริกูลิโกะ (Dotonbori Glico Sign)** เป็นป้ายไฟนีออนรูปนักกรีฑากำลังวิ่งอยู่บนลู่วิ่ง นอกจากนี้ยังมีอีกหนึ่งสัญลักษณ์สถานที่ที่นัดพบกันก็คือ ร้านปูดาชิโดราคุ (Kani Doraku) ซึ่งมีปูยักษ์ขยับเขยื้อนและลูกตาได้อีกด้วย และห้ามพลาด ทาโกะยากิ อาหารท้องถิ่นของชาวโอซาก้า





อิสระอาหารกลางวัน และเย็นตามอัธยาศัย

ได้เวลาอันสมควรนำท่านเดินทางสู่ **สนามบินนานาชาติคันไซ...**

19.55 น.

ออกเดินทางกลับสู่ **กรุงเทพฯ ประเทศไทย** โดยสายการบิน **THAI AIR ASIA X (XJ)**
เที่ยวบินที่ **XJ611**



ใช้เวลาบินประมาณ 6 ชั่วโมง 10 นาที



บริการอาหารและเครื่องดื่มบนเครื่อง

วันที่
7

สนามบินนานาชาติดอนเมือง

00.05 น.

คณะเดินทางถึง **สนามบินนานาชาติดอนเมือง กรุงเทพฯ** โดยสวัสดิภาพ และความประทับใจ...



โปรดสอบถามเจ้าหน้าที่ก่อนทำการจองทุกครั้ง
สำหรับลูกค้าท่านที่ไม่ต้องการใช้ตั๋วเครื่องบิน (JOIN LAND)
หักออกจากราคาทัวร์ 7,000.-/ท่าน

Real choice

สำหรับลูกค้าที่จองโปรแกรมทัวร์เส้นทางญี่ปุ่น เส้นทางเวียดนาม สามารถเลือกใช้แพ็คเกจเสริมจาก Real Choice ได้ทุกบริการ

Real Private Choice

สำหรับท่านที่ต้องการความเป็นส่วนตัวมากขึ้น ท่านสามารถเลือกใช้บริการ รถส่วนตัวได้ โดยมีรูปแบบรถให้เลือกถึง 3 ประเภท โดยรถ แต่ละประเภท สามารถนั่งได้ตั้งแต่ 2 ท่านขึ้นไป



Bus (10-20 ท่าน)



VAN (2-8 ท่าน)



Alphard (2-4 ท่าน)

ติดต่อสอบถามราคากับเจ้าหน้าที่

อัพเดท ณ วันที่ 25/05/67

Real Private Choice

สำหรับท่านที่ต้องการความเป็นส่วนตัวมากขึ้น ท่านสามารถเลือกใช้บริการ รถส่วนตัวได้ โดยมีรูปแบบรถให้เลือกถึง 2 ประเภท โดยรถ แต่ละประเภท สามารถนั่งได้ตั้งแต่ 2 ท่านขึ้นไป



VAN (7-8 ท่าน)



BUS (10-18 ท่าน)

ติดต่อสอบถามราคากับเจ้าหน้าที่

อัพเดท ณ วันที่ 25/05/67

Real Seat Choice



Premium Flatbed

ตัวรถพิเศษขนาดกว้าง 19 นิ้ว
มีความยาวรถถึง 59 นิ้ว
สามารถปรับเอนได้ทุกองศา
พร้อมด้วยอุปกรณ์อื่นๆ
ให้คุณนั่งสบายตลอดการเดินทาง

ราคาเริ่มต้น 3,500 /เที่ยว

อัพเดท ณ วันที่ 26/02/67

**มีรถทุกเที่ยวที่ออกเดินทาง



HOT Seat

ตัวพิเศษที่กว้าง 17.5 นิ้ว
คุณจึงมีพื้นที่กว้างขึ้นสำหรับการยืดขา
ได้อย่างเต็มที่ นอกจากนี้
คุณยังจะได้สิทธิพิเศษก่อนใครอีกด้วย

ราคา 2,700 /เที่ยว

**มีรถทุกเที่ยวที่ออกเดินทาง



Quite Zone

ผู้โดยสารที่มีอายุตั้งแต่ 10 ปีขึ้นไป
ระบบสุปรณมิติให้แสงสว่างอุณหภูมิสบายตา
อาหารของคุณจะได้รับการใส่ใจ
รวดเร็วยิ่งขึ้น

ราคา 1,600 /เที่ยว

**มีรถทุกเที่ยวที่ออกเดินทาง

Real Baggage Choice

เพิ่มน้ำหนักกระเป๋า

ปกติท่านจะได้น้ำหนักกระเป๋าอยู่ที่ 20 กก.
สำหรับท่านที่ต้องการซื้อน้ำหนักกระเป๋าเพิ่ม

อัพเดท ณ วันที่ 26/02/67

ฟรี 20 กิโลกรัม

ซื้อเพิ่ม 5 กิโลกรัม /เที่ยว
ราคา 1,500 /เที่ยว

ซื้อเพิ่ม 10 กิโลกรัม /เที่ยว
ราคา 1,800 /เที่ยว

ซื้อเพิ่ม 20 กิโลกรัม /เที่ยว
ราคา 2,900 /เที่ยว



Real Insurance Choice

ประกันการเดินทางเสริม

ครอบคลุมการรักษาพยาบาล และเหตุการณ์ไม่คาดฝัน
เมื่อเดินทางไปต่างประเทศ(ที่ไม่ใช่โรคประจำตัว และ อุบัติเหตุ)
สามารถซื้อความคุ้มครองได้ สูงสุดถึง 5,000,000 บาท

อัพเดท ณ วันที่ 26/02/67

เริ่มต้นที่
710.-



Real Wifi Choice



PACKAGE	UNLIMITED	ประกันเครือข่าย (ค่าบริการโทรศัพท์มือถือ)
5 DAY	999.-	250.-
6 DAY	1,199.-	300.-

**กรุณาจองล่วงหน้าก่อนเดินทาง

Soft Bank

Wi Fi

เริ่มรับใช้ตั้งแต่วันที่ 15 มกราคม 2568 เป็นต้นไป

Real admission Ticket Choice

จองตั๋วล่วงหน้า

บริการจองตั๋ว Disneyland , Universal Studio ล่วงหน้า

ติดต่อสอบถามราคากับเจ้าหน้าที่

อัพเดท ณ วันที่ 25/05/67



TOKYO Disneyland



Universal Studio



Real Private Choice

➔ สำหรับท่านที่ต้องการความเป็นส่วนตัวมากขึ้น ท่านสามารถเลือกใช้บริการ รถส่วนตัวได้โดยมีรูปแบบรถให้เลือกถึง 3 ประเภท โดยรถ แต่ละประเภทสามารถนั่งได้ตั้งแต่ 2 ท่านขึ้นไป



Bus
(10-20 ท่าน)



VAN
(2-8 ท่าน)



Alphard
(2-4 ท่าน)



ติดต่อสอบถามราคากับเจ้าหน้าที่

หมายเหตุ

- ราคานี้รวมคนขับ/ค่าทางด่วน / ที่จอดรถ
- ราคานี้รวมค่าบริการน้ำดื่มวันละ 1 ขวด/ท่าน

อัปเดต ณ วันที่ 25.05.67



Real Seat Choice



QUITE ZONE

ผู้โดยสารที่มีอายุตั้งแต่ 10 ปีขึ้นไป
ระบบอุปกรณ์ที่ให้แสงสว่างตมสายตา
อาหารของคุณจะได้รับการเสิร์ฟ
รวดเร็วยิ่งขึ้น

ราคา 1,600 /เที่ยว

**เช็คราคาทุกครั้งก่อนทำการสั่งซื้อ



HOT SEAT

ด้วยพื้นที่วางขาที่กว้าง 17.5 นิ้ว คุณจึงมีพื้นที่กว้างขึ้น
สำหรับการยืดขาได้อย่างเต็มที่ นอกจากนี้
คุณยังจะได้สิทธิขึ้นเครื่อง ก่อนใครอีกด้วย

ราคา 2,700 /เที่ยว

**เช็คราคาทุกครั้งก่อนทำการสั่งซื้อ



PREMIUM FLATBED

ที่นั่งสุดพิเศษขนาดที่นั่งกว้าง 19 นิ้ว
ที่มีความห่างระหว่างแถว 59 นิ้ว
สามารถปรับนอนได้เท่าที่คุณต้องการ
พร้อมด้วยอุปกรณ์อื่นๆ
ให้คุณเดินทางอย่างสะดวกสบายเต็มที่

ราคาขึ้นอยู่กับวันเดินทาง

**เช็คราคาทุกครั้งก่อนทำการสั่งซื้อ

อัพเดท ณ วันที่ 26/02/67



Real Baggage
Choice



เพิ่มน้ำหนักกระเป๋าเดินทาง

ปกติท่านจะได้น้ำหนักกระเป๋าอยู่ที่ 20 กก.
สำหรับท่านที่ต้องการซื้อน้ำหนักกระเป๋าเพิ่ม

ฟรี 20 กิโลกรัม

ซื้อเพิ่ม 5 กิโลกรัม /เที่ยว
ราคา 1,500 / เที่ยว

ซื้อเพิ่ม 10 กิโลกรัม /เที่ยว
ราคา 1,800 / เที่ยว

ซื้อเพิ่ม 20 กิโลกรัม /เที่ยว
ราคา 2,900 / เที่ยว



อวสาน ณ วันที่ 26/02/67



Real Wifi Choice



Soft Bank



PACKAGE	UNLIMITED	ประกันเครื่อง (เป็นการซื้อขายจะไม่ได้คืนในภายหลัง)
5 DAY	999.-	250.-
6 DAY	1,199.-	300.-

**กรุณาสอบถามเงื่อนไขกับเจ้าหน้าที่ทุกครั้งก่อนทำการสั่งซื้อ
เริ่มปรับใช้ตั้งแต่วันที่ 15 มกราคม 2568 เป็นต้นไป

ข้อควรรู้

กรุณาศึกษารายละเอียดทั้งหมดก่อนทำการจอง เพื่อความถูกต้อง และ ความเข้าใจตรงกันระหว่างท่านลูกค้า และบริษัทฯ เมื่อท่านตกลงชำระเงินมัดจำ หรือ ค่าทัวร์ทั้งหมดกับทางบริษัทฯแล้ว ทางบริษัทฯ จะถือว่าท่าน ได้ยอมรับเงื่อนไขข้อตกลงต่างๆทั้งหมด



กรณีท่านมีเที่ยวบินภายในประเทศ

ในกรณีที่เที่ยวบินระหว่างประเทศ มีการยกเลิกเที่ยวบิน เปลี่ยนแปลงเวลาบิน หรือเกิดเหตุวิสัยอื่นๆ ที่ทำให้ไม่สามารถเดินทางได้ตามวันและเวลาที่กำหนด ทางบริษัทฯ และสายการบิน ขอสงวนสิทธิ์ ไม่รับผิดชอบต่อเที่ยวบินภายในประเทศ และ/หรือ เที่ยวบินที่นอกเหนือโปรแกรมที่ท่านทำการจอง เนื่องจากบริษัทฯ นำเสนอขายโปรแกรมเที่ยวบินต่างประเทศ โดยมีจุดเริ่มต้นสนามบินต้นทาง (ดอนเมืองหรือสุวรรณภูมิ) เท่านั้น

การจัดที่นั่งบนเครื่องบินของกรุ๊ป

ขึ้นอยู่กับนโยบายของสายการบิน ทางบริษัทฯ ไม่สามารถกำหนด หรือ เปลี่ยนแปลงได้



 **บริษัทฯ ขอสงวนสิทธิ์ รายการทัวร์สามารถเปลี่ยนแปลงได้ตามความเหมาะสม**

เนื่องจากสภาวะอากาศ , ภัยธรรมชาติ เช่น วาตภัย อัคคีภัย อุทกภัย, การระบาดของโรคติดต่อ, ความไม่สงบทางการเมือง , สงครามระหว่างประเทศ และภายในประเทศ, สายการบิน เป็นต้น อาจมีการเปลี่ยนแปลงโปรแกรมตามความเหมาะสม โดยมีต้องแจ้งให้ทราบล่วงหน้า และขอสงวนสิทธิ์ในการไม่คืนค่าทัวร์ทั้งหมด หรือคืนเงินบางส่วน ตามดุลยพินิจของบริษัทฯ

การบริการของรถบัสนำเที่ยวญี่ปุ่น ตามกฎหมายของประเทศญี่ปุ่น สามารถให้บริการได้วันละ 10 ชั่วโมง มีอาจเพิ่มเวลาได้ โดยมีคักเตอร์ และ คนขับจะเป็นผู้บริหารเวลาตามความเหมาะสม ทั้งนี้ขึ้นอยู่กับสภาพการจราจรในวันเดินทางนั้นๆ เป็นหลัก จึงขอสงวนสิทธิ์ในการปรับเปลี่ยนเวลาท่องเที่ยว ตามสถานที่ในโปรแกรมการเดินทาง



ซื้อตั๋วแล้ว



ยกเลิกการเดินทาง

ได้เงินคืนหรือไม่ ?
จ่ายเงินคืนอย่างไร?

ผู้เดินทางขอยกเลิก
ก่อนเดินทาง 30 วันขึ้นไป

ค่าตั๋ว

หัก

ค่าใช้จ่ายที่
จ่ายจริง ของ
บริษัทตั๋ว
(ถ้ามี)

=

เงินที่ได้คืน



ผู้เดินทางขอยกเลิก
ก่อนเดินทาง 16-29 วัน

ค่าตั๋ว

หัก

ค่าใช้จ่ายที่
จ่ายจริง ของ
บริษัทตั๋ว
(ถ้ามี)

=

เงินที่ได้คืน

ผู้เดินทางขอยกเลิก
ก่อนเดินทาง 0-15 วัน

=

ไม่ได้รับเงินคืน



กรณีมีเหตุยกเลิกตั๋ว
โดยไม่ใช้ความผิด
บริษัทตั๋ว

ค่าตั๋ว

หัก

ค่าใช้จ่ายที่
จ่ายจริง ของ
บริษัทตั๋ว
(ถ้ามี)

=

เงินที่ได้คืน

หมายเหตุ !! ค่าใช้จ่ายจริงของบริษัทตั๋ว ได้แก่
ค่าธรรมเนียมการจองวีซ่า ค่ามัดจำของบัตรโดยสารเครื่องบิน และค่าใช้จ่ายที่จำเป็นอื่น ๆ
โดยต้องแสดงหลักฐานการจ่ายให้ผู้เดินทางทราบด้วย



อัตราค่าบริการ รวมอะไรบ้าง?

1

ค่าตัวเครื่องบิน
ขาไป - ขากลับ

(ตามรายการระบุ รวมถึงค่าภาษี
สนามบิน และ ค่าภาษีน้ำมัน)



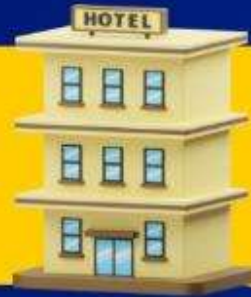
ค่ารถโค้ชปรับอากาศ
ตามรายการที่ระบุ

2

3

โรงแรมที่พักตามระบุ
หรือ เกียบเท่า

(พัก 2-3 ท่าน/ห้อง)



ค่าธรรมเนียม
เข้าชมสถานที่ต่างๆ

ตามรายการที่ระบุ

4

5

ภาษีมูลค่าเพิ่ม 7%
ภาษีหัก ณ ที่จ่าย 3%

(คิดเฉพาะค่าบริการ)



ค่าอาหาร
ตามรายการที่ระบุ

6

7

ค่าเบี้ยประกัน
อุบัติเหตุในระหว่างการเดินทาง
ท่องเที่ยวต่างประเทศ

วงเงินประกันท่านละ: 500,000 บาท
(ไม่ครอบคลุมถึงสุขภาพ อาหารเจ็บป่วย หรือโรคประจำตัว)
กรณีเสียชีวิตจากอุบัติเหตุระหว่างการเดินทางท่องเที่ยว
วงเงินประกันท่านละ: 1,000,000 บาท (เงื่อนไขตามกรมธรรม์)





อัตราค่าบริการ

ไม่รวมอะไรบ้าง?



ค่าทิปมัคคุเทศก์ คนขับรถ

2,000 บาท/ท่าน/ทริป

เดินทางขั้นต่ำ 30 ท่าน หากต่ำกว่ากำหนด กรุ๊ปจะไม่สามารถเดินทางได้ หากผู้เดินทางทุกท่านยินดีที่จะชำระค่าบริการเพิ่มเพื่อให้คณะเดินทางได้ ทางเรา ยินดีที่จะประสานงานในการเดินทางตามประสงค์ให้ท่านต่อไป ทางบริษัทฯ ขอสงวนสิทธิ์ในการงดออกเดินทาง และ เลื่อนการเดินทางไป ในวันอื่นต่อไป โดยทางบริษัทฯ จะแจ้งให้ท่านทราบล่วงหน้า



ค่าใช้จ่ายส่วนตัว
ของผู้เดินทาง

- ค่าหนังสือเดินทาง
- ค่าโทรศัพท์
- ค่าอาหาร เครื่องดื่ม
- ค่าชกมัด
- ค่ามีนิบาร์ในห้อง
- และค่าพาหนะต่างๆ ที่มีได้ระบุในรายการ



ค่าธรรมเนียมกระเป๋า
สัมภาระที่มีน้ำหนักเกินกว่า
ที่สายการบินนั้นๆ กำหนด
หรือ สัมภาระใหญ่เกิน
ขนาดมาตรฐาน



ค่าภาษีน้ำมัน
ที่ทางสายการบินเรียกเก็บเพิ่ม
ในภายหลังจากทางบริษัทฯ
ได้ออกตัวเครื่องบินไปแล้ว

ค่าธรรมเนียมวีซ่า
เข้าประเทศญี่ปุ่น

กรณีประกาศให้กลับมาขึ้นเรือขอลวีซ่าอีกครั้ง
(เนื่องจากทางญี่ปุ่นได้ประกาศยกเว้นการยื่นวีซ่าเข้า
ประเทศญี่ปุ่นให้กับคนไทย สำหรับผู้ที่ประสงค์พำนัก
ระยะสั้นในประเทศญี่ปุ่นไม่เกิน 15 วัน)

หากในภายหลังทางรัฐบาลญี่ปุ่นประกาศให้ยื่นวีซ่าตามเดิม
ผู้เดินทางจะต้องชำระค่าธรรมเนียมสำหรับการยื่นเรือขอลวีซ่าเพิ่มเติม

เงื่อนไขที่ควรรู้



1

เงื่อนไขการจอง และ การชำระเงิน

(เฉพาะการส่งจอยทัวร์เท่านั้น ไม่รวมการตัดกรุ๊ป หรือกรุ๊ปเหมา)



มัดจำท่านละ 15,000 บาท

ภายหลังจากที่ท่านได้รับอินวอยซ์การจอง 1 วัน กรณีลูกค้าทำการจองน้อยกว่าวันเดินทาง 30 วัน ทางบริษัทฯ ขอสงวนสิทธิ์ในการเก็บค่าทัวร์เต็มจำนวนทันทีในวันจองเท่านั้น



ส่วนที่เหลือ ชำระก่อนวันเดินทาง 30 วัน (นับรวมวันเสาร์ และอาทิตย์)

- หากไม่ชำระมัดจำตามที่กำหนด ขออนุญาตตัดที่นั่งให้ลูกค้าท่านอื่นที่รออยู่
- หากชำระไม่ครบตามจำนวน บริษัทฯ ถือว่าท่านยกเลิกการเดินทางโดยอัตโนมัติโดยไม่มีเงื่อนไข
- เมื่อท่านชำระเงินไม่ว่าจะทั้งหมด หรือบางส่วน ทางบริษัทฯ ถือว่าท่านได้ยอมรับเงื่อนไขและข้อตกลงต่างๆที่ได้ระบุไว้ทั้งหมดนี้แล้ว



หากชำระเงินในแต่ละส่วนแล้ว โปรดส่งสำเนาการโอนเงิน พร้อมระบุชื่อพนักงานขาย มาทางอีเมล หรือ แนบสลิปผ่านระบบจองที่นั่งออนไลน์ของทางบริษัทฯ

1.1 เงื่อนไขยกเลิกการจอง (เฉพาะการส่งจอยทัวร์เท่านั้น ไม่รวมการตัดกรุ๊ป หรือกรุ๊ปเหมา)

- ยกเลิกก่อนการเดินทางไม่น้อยกว่า 30 วัน คืนเงินบางส่วน (หักจากค่าใช้จ่ายที่เกิดขึ้นจริงแล้ว เช่น ค่ามัดจำบัตรโดยสารเครื่องบิน และมัดจำค่าบริการโรงแรม, รถโค้ช ร้านอาหาร จากทางต่างประเทศ)
- ยกเลิกก่อนการเดินทางน้อยกว่า 30 วัน คืนเงินค่าทัวร์ 50% (จากราคาทัวร์ที่ซื้อ)
- ยกเลิกก่อนการเดินทางน้อยกว่า 15 วัน ไม่สามารถคืนเงินได้ / สามารถเปลี่ยนแปลงผู้เดินทางได้ (เปลี่ยนชื่อ) ต้องแจ้งให้บริษัทฯ กราบล่วงหน้าอย่างน้อย 7 วัน

1.2 เงื่อนไขยกเลิกการจอง / เดินทางวันหยุด หรือเทศกาล และ โปรแกรม

ที่เดินทางด้วยเที่ยวบินพิเศษ Charter Flight

- กรุ๊ปที่เดินทาง **ในช่วงวันหยุด หรือเทศกาล** ที่ต้องการันตีค่าบัตรโดยสารทั้งหมด และที่นั่งกับสายการบิน หรือกรุ๊ปที่มีการการันตีค่าที่พักทั้งหมด และอื่นๆโดยตรง หรือโดยการผ่านตัวแทนในประเทศหรือต่างประเทศ และไม่อาจขอคืนเงินได้ **รวมถึงเที่ยวบินพิเศษ CHARTER FLIGHT** ขอสงวนสิทธิ์ไม่มีการคืนเงินทุกกรณี ทั้งมัดจำ หรือค่าทัวร์ทั้งหมด เนื่องจากการเป็นภาระง่ายในเที่ยวบิน และโปรแกรมนั้นๆ **ซึ่งไม่สามารถใช้เงื่อนไขยกเลิกการจองร่วมกับข้อที่ 1.1 ได้**



2

เงื่อนไขการจอง และการชำระเงิน *เฉพาะการตัดกรุ๊ป หรือกรุ๊ปเหมา
ซึ่งเป็นข้อตกลงระหว่าง บริษัททัวร์ ผู้ขาย และ บริษัททัวร์ผู้ซื้อ เท่านั้น



มัดจำท่านละ 15,000 บาท หลังจากที่ท่านได้รับอินวอยซ์การจอง 1 วัน
(กรณีลูกค้าทำการจองน้อยกว่าวันเดินทาง 45 วัน ทางบริษัทฯ ขอสงวนสิทธิ์ในการเก็บค่า
ทัวร์เต็มจำนวนทันทีในวันจองเท่านั้น)



ส่วนที่เหลือ ชำระก่อนวันเดินทาง 45 วัน
(นับรวมวันเสาร์ และอาทิตย์)



หากไม่ชำระมัดจำตามที่กำหนด
บริษัทฯ ถือว่าท่านยกเลิกการเดินทาง
โดยอัตโนมัติโดยไม่มีเงื่อนไข



หากชำระไม่ครบตามจำนวน
บริษัทฯ ถือว่าท่านยกเลิกการเดินทาง
โดยอัตโนมัติโดยไม่มีเงื่อนไข



เมื่อท่านชำระเงิน ไม่ว่าจะทั้งหมด
หรือ บางส่วน
ทางบริษัทฯ ถือว่าท่านได้ยอมรับเงื่อนไข
และ ข้อตกลงต่างๆที่ได้ระบุไว้ทั้งหมดนี้แล้ว

2.1 เงื่อนไขยกเลิกการจอง

- ยกเลิกก่อนการเดินทางไม่น้อยกว่า 60 วัน คืนเงินเต็มจำนวน
- ยกเลิกก่อนการเดินทางน้อยกว่า 60 วัน ทางบริษัทฯ ขอสงวนสิทธิ์ไม่คืนเงินค่ามัดจำ
ทั้งหมด ในทุกกรณี โดยไม่มีเงื่อนไขใดๆทั้งสิ้น
- ยกเลิกการเดินทางหลังจากที่ชำระค่าทัวร์เต็มจำนวนแล้ว ทางบริษัทฯ ขอสงวนสิทธิ์
ไม่คืนเงินทั้งหมดในทุกกรณี โดยไม่มีเงื่อนไขใดๆทั้งสิ้น

2.2 เงื่อนไขยกเลิกการจอง / เดินทางวันหยุด หรือเทศกาล และโปรแกรมที่เดิน ทางด้วยเที่ยวบินพิเศษ Charter Flight

- กรุ๊ปที่เดินทาง ใน **ช่วงวันหยุด หรือเทศกาล** ที่ต้องการันตีค่าบัตรโดยสารทั้งหมด
และ ที่นั่งกับสายการบิน หรือกรุ๊ปที่มีการการันตีค่าบริการที่พัก ทั้งหมด และอื่นๆโดยตรง
หรือโดยการผ่านตัวแทนในประเทศ หรือ ต่างประเทศ และไม่อาจขอคืนเงินได้ รวมถึง
เที่ยวบินพิเศษ CHARTER FLIGHT ขอสงวนสิทธิ์ไม่มีการคืนเงินทุกกรณี ทั้งมัดจำ หรือ
ค่าทัวร์ทั้งหมด เนื่องจากเป็นการเหมาจ่ายในเที่ยวบิน และโปรแกรมนั้นๆ **ซึ่งไม่สามารถ
ใช้เงื่อนไขยกเลิกการจองร่วมกับข้อที่ 2.1 ได้**

3

เงื่อนไขกรณีเกิดภัยพิบัติ

ไม่ว่ากรณีใดๆ หากเกิดภัยพิบัติตามธรรมชาติ หรือ ภัยพิบัติอื่นไม่สามารถ
คาดการณ์ล่วงหน้าได้



เช่น พายุไต้ฝุ่น แผ่นดินไหว สึนามิ หรือโรคระบาด
ในประเทศ หรือ นอกประเทศ หรือเมืองที่ท่านเดินทางไป

ลูกค้าไม่สามารถที่จะนำเหตุการณ์ดังกล่าวมาขอยกเลิก หรือ ขอเงินคืนได้ และ บริษัทฯ
จะไม่คืนเงินใดๆ ทั้งสิ้น แต่จะขอสงวนสิทธิ์ในการพิจารณาเลือกการเดินทางออกไปได้ตามที่บริษัทฯ ได้แจ้ง
จนกว่าภัยพิบัตินั้นจะสิ้นสุดลง



โปรดตรวจสอบ Passport

จะต้องมีอายุคงเหลือ ณ วันเดินทางมากกว่า 6 เดือนขึ้นไป และ เหลือ
หน้ากระดาษอย่างต่ำ 2 หน้า หากไม่มั่นใจโปรดสอบถาม

หมายเหตุ

กรณีที่กองตรวจคนเข้าเมืองกรุงเทพฯ และในต่างประเทศ ปฏิเสธมิให้เดินทางออก หรือ เข้าประเทศที่ระบุไว้
ในรายการเดินทาง บริษัทฯ ขอสงวนสิทธิ์ที่จะไม่คืนค่าตัวรไม่ว่ากรณีใดๆ ทั้งสิ้น รวมถึงเมื่อท่านออกเดินทาง
ไปกับคณะแล้ว ถ้าท่านงดการใช้บริการรายการใดรายการหนึ่ง หรือไม่เดินทางพร้อมคณะ ถือว่าท่านสละสิทธิ์
ไม่อาจเรียกร้องค่าบริการคืน ไม่ว่ากรณีใดๆ ทั้งสิ้น



ข้อมูลเพิ่มเติม : ตัวเครื่องบิน และ ที่นั่ง

➔ ในการเดินทางเป็นหมู่คณะ ผู้โดยสารจะต้องเดินทางไป-กลับพร้อมกัน ไม่สามารถเลื่อนวันเดินทางกลับได้

➔ กรณี ยกเลิกการเดินทาง บัตรโดยสารไม่สามารถยกเลิก หรือคืนเงินบางส่วนได้



ที่นั่งมาตรฐาน



ที่นั่ง HOT SEAT



ที่นั่งพรีเมียมแพลนเน็ต



ข้อมูลเพิ่มเติม : โรงแรมที่พัก



เนื่องจากการวางแผนแบบห้องพักของแต่ละโรงแรมแตกต่างกัน จึงอาจทำให้ห้องพักแบบ
ห้องเดี่ยว (Single) และห้องคู่ (Twin / Double) และ ห้องพักแบบ 3 ท่าน / 3 เตียง (Triple Room)
ห้องพักอาจจะไม่ติดกัน



กรณีจัดงานจัดประชุมนานาชาติ (Trade Fair) เป็นผลให้ค่าโรงแรมสูงขึ้นมาก และห้องพักในเมืองเดิม
บริษัทฯ ขอสงวนสิทธิ์ในการปรับเปลี่ยน หรือย้ายเมืองเพื่อให้เกิดความเหมาะสม



กรณีต้องการพักแบบ 3 ท่าน ต่อห้อง (Triple Room)
ในกรณีที่โรงแรมไม่มีห้อง Triple Room ทางบริษัทฯ ขอสงวนสิทธิ์ในการจัดห้องให้เป็นแบบ
แยก 2 ห้อง คือ 1 ห้องพักรู้ และ 1 ห้องพักเดี่ยว



มาตรฐานขนาดห้องพักของประเทศญี่ปุ่น

ห้องคู่ (TWIN) จะอยู่ที่ 14-16 ตารางเมตร
ห้องเดี่ยว และห้องคู่ 1 เตียงเดี่ยว (Single & Double) จะอยู่ที่ 12-14 ตารางเมตร
ห้องพักแบบ 3 ท่าน (Triple Room) จะอยู่ที่ 16-18 ตารางเมตร



ข้อมูลเพิ่มเติม : สัมภาระ และ ค่าพนักงานยกกระเป๋า (Porter)



สำหรับน้ำหนักของสัมภาระที่ทางสายการบินอนุญาตให้บรรทุกใต้ท้องเครื่องบิน คือ 20 กิโลกรัม
(สำหรับผู้โดยสารชั้นประหยัด / Economy Class Passenger) การเรียกค่าระวางน้ำหนักเพิ่มเป็นสิทธิ์
ของสายการบินที่ท่านไม่อาจปฏิเสธได้ (ท่านต้องชำระในส่วนที่โดนเรียกเก็บเพิ่ม)



สำหรับกระเป๋าสัมภาระของผู้โดยสาร (ยกเว้นทารก) สามารถนำสัมภาระพกพาขึ้นเครื่องได้ไม่เกิน 2 ชิ้น
ได้แก่ กระเป๋าสัมภาระ 1 ชิ้น หรือกระเป๋าใส่คอมพิวเตอร์ หรือกระเป๋าถือ หรือกระเป๋านาฬิกาอีก 1 ชิ้น
ต้องมีขนาดไม่เกิน 56 ซม.(สูง)×36 ซม.(กว้าง)× 23 ซม.(หนา)
ต้องสามารถจัดเก็บไว้ในช่องเก็บสัมภาระเหนือศีรษะภายในห้องโดยสารได้



ในกรณีที่กระเป๋าเดินทาง สัมภาระของท่าน เสียหาย สูญหาย
หรือเกิดความล่าช้าจากการเดินทาง ทางบริษัทฯ
ขอสงวนสิทธิ์ไม่รับผิดชอบในค่าใช้จ่ายต่างๆที่เกิดขึ้น ในทุกกรณี
หมายเหตุ... (สำคัญมาก!!! ผู้โดยสารควรรีบทราบก่อนการเดินทาง)



โรงแรมส่วนใหญ่ในประเทศญี่ปุ่นไม่มีพนักงานยกกระเป๋า (Porter) ให้บริการ
ท่านจึงต้องดูแลกระเป๋าเดินทาง และ สัมภาระด้วยตนเอง ขอแนะนำให้จัดเตรียมเสื้อผ้าและสิ่งของจำเป็น
ให้เหมาะสมกับจำนวนวันเดินทาง เพื่อความสะดวกสบายตลอดทริปค่ะ

IMPORTANT!
INFORMATION

ข้อควรรู้ก่อนทำการจองทัวร์ สำคัญมาก!!!

1

รายการอาจมีการเปลี่ยนแปลงตามความเหมาะสม

เนื่องจาก การยกเลิกเที่ยวบิน ความล่าช้าของสายการบิน โรงแรม ที่พัก การจราจร เหตุการณ์ทางการเมือง การนัดหยุดงาน การก่อจลาจล อุบัติเหตุ สภาพอากาศ ภัยธรรมชาติ วาดภัย อัคคีภัย โรคระบาด ในประเทศ หรือนอกประเทศ หรือเมืองที่ท่านเดินทางไป หรือ ไม่ว่าจะด้วยสาเหตุใดๆ ก็ตาม (ซึ่งเป็นเหตุการณ์ที่นอกเหนือการควบคุมจากทางบริษัทฯ) โดยทางบริษัทฯ จะคำนึงถึงความปลอดภัยของลูกค้าเป็นสิ่งสำคัญ

2

หากท่านยกเลิกทัวร์

เนื่องจากเหตุการณ์ความไม่สงบทางการเมือง สายการบิน สภาพอากาศ ภัยธรรมชาติ วาดภัย อัคคีภัย โรคระบาด ในประเทศ หรือนอกประเทศ หรือเมืองที่ท่านเดินทางไป แต่สายการบิน หรือในส่วนของการบริการทางประเทศที่ท่านเดินทางท่องเที่ยว ยังคงให้บริการอยู่เป็นปกติ ทางบริษัทฯ ขอสงวนสิทธิ์ในการไม่คืนค่าทัวร์ทั้งหมด หรือบางส่วนให้กับท่าน

3

หากในวันเดินทาง สถานที่ท่องเที่ยวใดที่ไม่สามารถเข้าชมได้

สถานที่ท่องเที่ยวใดที่ไม่สามารถเข้าชมได้ ไม่ว่าจะด้วยสาเหตุใดก็ตาม ทางบริษัทฯ จะหาสถานที่ท่องเที่ยวใหม่ทดแทน หรือคืนค่าใช้จ่ายบางส่วนนั้นให้

4

บริษัทฯ จะไม่รับผิดชอบและขอสงวนสิทธิ์ในการไม่คืนค่าทัวร์ทั้งหมด หรือ บางส่วนให้กับท่าน ในกรณีดังนี้

- กรณีที่กองตรวจคนเข้าเมือง ห้ามผู้เดินทาง เดินทาง เนื่องจากมีสิ่งผิดกฎหมาย หรือสิ่งของห้ามนำเข้าประเทศ เอกสารเดินทางไม่ถูกต้อง หรือความประพฤติ سوءไปในทางเสื่อมเสียด้วยเหตุผลใดๆ ก็ตามที่ทางกองตรวจคนเข้าเมืองห้ามเดินทาง
- กรณีที่สถานทูตงดออกวีซ่า อันสืบเนื่องมาจากตัวผู้โดยสารเอง
- กรณีที่กองตรวจคนเข้าเมืองของประเทศไทยงดออกเอกสารเข้าเมือง ให้กับชาวต่างชาติ หรือ คนต่างด้าวที่พำนักอยู่ในประเทศไทย



จากมาตรการยกเว้นวีซ่าเข้าประเทศญี่ปุ่นให้กับคนไทย

ผู้ที่ประสงค์จะพำนักระยะสั้น ในประเทศญี่ปุ่นไม่เกิน 15 วัน ไม่ว่าจะด้วยวัตถุประสงค์ เพื่อการท่องเที่ยว เยี่ยมญาติ หรือธุรกิจ จะต้องยื่นเอกสารในขั้นตอนการตรวจเข้าเมือง เพื่อยืนยันการมีคุณสมบัติ การเข้าประเทศญี่ปุ่น ดังต่อไปนี้

1. ตัวเครื่องบินขาออกจากประเทศญี่ปุ่น (ทางบริษัทฯ จัดการให้)
2. สิ่งที่ยืนยันว่าท่านสามารถรับผิดชอบค่าใช้จ่ายที่อาจเกิดขึ้นในระหว่างที่พำนักในประเทศญี่ปุ่นได้ (เช่น เงินสด บัตรเครดิต เป็นต้น)
3. ชื่อ ที่อยู่ และหมายเลขติดต่อในระหว่างที่พำนักในประเทศญี่ปุ่น (ทางบริษัทฯ จัดการให้)
4. กำหนดการเดินทางระหว่างที่พำนักในประเทศญี่ปุ่น (ทางบริษัทฯ จัดการให้)

• คุณสมบัติการเข้าประเทศญี่ปุ่น

(สำหรับกรณีการเข้าประเทศญี่ปุ่นด้วยมาตรการยกเว้นวีซ่า)

1. หนังสือเดินทางต้องมีอายุการใช้งานเหลืออยู่ ไม่ต่ำกว่า 6 เดือน
2. กิจกรรมใดๆ ที่จะกระทำในประเทศญี่ปุ่นจะต้องไม่ใช่ว่าขัดต่อกฎหมายและเข้าข่ายคุณสมบัติ การพำนักระยะสั้น
3. ในขั้นตอนการขอเข้าประเทศ จะต้องระบุระยะเวลาการพำนักไม่เกิน 15 วัน
4. เป็นผู้ที่ไม่มีประวัติการถูกส่งตัวกลับจากประเทศญี่ปุ่น มิได้อยู่ในระยะเวลาของการถูกปฏิเสธ ไม่ให้เข้าประเทศ และ ไม่เข้าข่ายคุณสมบัติที่จะถูกปฏิเสธไม่ให้เข้าประเทศ



หมายเหตุ : กรุณาอ่านศึกษารายละเอียดทั้งหมดก่อนทำการจอง เพื่อความถูกต้อง และ ความเข้าใจตรงกันระหว่างท่านลูกค้า และบริษัท

1

บริษัทฯ ขอสงวนสิทธิ์ที่จะเลื่อนการเดินทาง หรือ ปรับราคาค่าบริการขึ้น ในกรณีที่ผู้ร่วมคณะไม่ถึง 30 ท่าน

2

ขอสงวนสิทธิ์การเก็บค่าน้ำมันและภาษีสนามบินทุกแห่งเพิ่ม หากสายการบินมีการปรับขึ้นก่อนวันเดินทาง

3

บริษัทฯ จะไม่รับผิดชอบใดๆ ทั้งสิ้น หากเกิดกรณีความล่าช้าจากสายการบิน การยกเลิกบิน การประท้วง การนัดหยุดงาน การก่อการจลาจล ภัยธรรมชาติ การนำสั่งของผิดกฎหมาย ซึ่งอยู่นอกเหนือความรับผิดชอบของบริษัทฯ

4

บริษัทฯ จะไม่รับผิดชอบใดๆ ทั้งสิ้น หากเกิดสิ่งของสูญหาย อันเนื่องเกิดจากความประมาทของท่าน เกิดจากการโจรกรรม และอุบัติเหตุจากความประมาทของนักท่องเที่ยวเอง

5

เมื่อท่านตกลงชำระเงินมัดจำหรือค่าทัวร์ทั้งหมดกับทางบริษัทฯแล้ว ทางบริษัทฯ จะถือว่าท่านได้ยอมรับเงื่อนไขข้อตกลงต่างๆ ทั้งหมด

6

รายการนี้เป็นเพียงข้อเสนอที่ต้องได้รับการยืนยันจากบริษัทฯ อีกครั้งหนึ่ง หลังจากได้สำรองโรงแรมที่พักในต่างประเทศเรียบร้อยแล้ว โดยโรงแรม จัดในระดับใกล้เคียงกัน ซึ่งอาจจะปรับเปลี่ยนตามที่ระบุในโปรแกรม

7

การจัดการเรื่องห้องพัก เป็นสิทธิของโรงแรมในการจัดห้องให้กับกรุ๊ป ที่เข้าพัก โดยมีห้องพักสำหรับผู้สูบบุหรี่ / ปลอดบุหรี่ได้ โดยอาจจะ ขอเปลี่ยนห้องได้ตามความประสงค์ของผู้ที่พัก ทั้งนี้ขึ้นอยู่กับความพร้อม ให้บริการของโรงแรม และไม่สามารถรับประกันได้

8

กรณีผู้เดินทางต้องการความช่วยเหลือเป็นพิเศษ อาทิเช่น ใช้วีลแชร์ กรุณาแจ้งบริษัทฯ อย่างน้อย 7 วันก่อนการเดินทาง มิฉะนั้นบริษัทฯ ไม่สามารถจัดการล่วงหน้าให้ได้ **วีลแชร์สำหรับใช้ในสนามบินเท่านั้น**

9

มัคคุเทศก์ พนักงาน และตัวแทนของผู้จัด ไม่มีสิทธิในการให้คำสัญญาใดๆ ทั้งสิ้นแทนผู้จัด นอกจากนี้เอกสารลงนามโดยผู้มีอำนาจ ของผู้จัดกำกับเท่านั้น

10

ในกรณีที่ผู้เดินทางไม่ผ่านการพิจารณา หรือการอนุญาต ให้เดินทางเข้าประเทศญี่ปุ่น หรือการออกเดินทางจากประเทศไทย โดยเจ้าหน้าที่ตรวจคนเข้าเมือง หรือ กรมแรงงาน ของทั้งสองประเทศ อันเนื่องมาจากการกระทำที่ส่อไปในทางผิดกฎหมาย การหลบหนี เข้าออกเมือง เอกสารเดินทางไม่ถูกต้อง หรือการถูกปฏิเสธในกรณีอื่นๆ ทางผู้จัดจะไม่รับผิดชอบ และไม่สามารถคืนค่าใช้จ่ายต่างๆ ได้เนื่องจาก เป็นค่าใช้จ่ายที่ได้ทำการชำระแบบเหมาจ่ายให้กับตัวแทนต่างๆ ในประเทศญี่ปุ่นแล้ว

11

สภาพการจราจรในช่วงวันเดินทางตรงกับวันหยุดเทศกาลของญี่ปุ่น หรือ วันเสาร์อาทิตย์ รถอาจจะติด ทำให้เวลาในการท่องเที่ยว และ ซ้อปปิ้งแต่ละสถานที่น้อยลง โดยเป็นดุลยพินิจของมัคคุเทศก์ และคนขับรถ ในการบริหารเวลา ซึ่งอาจจะขอความร่วมมือจากผู้เดินทางในบางครั้ง ที่ต้องเร่งรีบ เพื่อให้ได้ท่องเที่ยวตามโปรแกรม

12

บริการน้ำดื่มท่านวันละ 1 ขวด ต่อคน /ต่อวัน เฉพาะในวันที่มีการให้บริการโดยรถบัส

13

การให้บริการของรถบัสนำเที่ยวญี่ปุ่น ตามกฎหมายของประเทศญี่ปุ่น สามารถให้บริการวันละ 10 ชั่วโมง และไม่เกินเวลา 19.00 น. ตามเวลาที่ท้องถิ่นประเทศญี่ปุ่น มีอาจเพิ่มเวลาได้ โดยมีมัคคุเทศก์ และ คนขับจะเป็นผู้บริหารเวลาตามความเหมาะสม ทั้งนี้ขึ้นอยู่กับสภาพการจราจรในวันเดินทางนั้นๆเป็นหลัก จึงขอสงวนสิทธิ์ ในการปรับเปลี่ยนเวลาท่องเที่ยวตามสถานที่ในโปรแกรมการเดินทาง

ขอขอบพระคุณทุกท่านที่มอบความไว้วางใจให้กับเรา
ดูแลเรื่องการท่องเที่ยวและบริการ

