



บริษัท ตลาดทัวร์ จำกัด

TALADTOUR CO.,LTD.

License No. 11/13146

☎ สนใจจองทัวร์

• 02 184 6990

• 064 639 6426

189/24 ซอยกรุงเทพกรีฑา7 แขวงหัวหมาก เขตบางกะปิ กรุงเทพมหานคร 10240

f ตลาดทัวร์ ศูนย์รวมทัวร์ถูก ✉ taladtour@hotmail.com 🌐 www.taladtour.co.th

CMUPVG14

5วัน
3คืน
บินเข้ามิด
กลับดึก

เซี่ยงไฮ้ ผู้เฒ่าชาวจีน

เชคอิน พามู เยือนถิ่นกำเนิดเจ้าแม่กวนอิม เกาะผู้เฒ่าชาวจีน
เที่ยวเมืองเก่า ผานหลงกู่เจิน ไหว้พระหยกขาวอันศักดิ์สิทธิ์



หมู่บ้านน้ำผานหลงกู่เจิน



วัดพระหยกขาว



The Louis
แฟล็กชิปไฮเต็ล

✈ คอนเฟิร์มออกเดินทาง
ทุกพีเรียด 2 ท่านขึ้นไป

กันยายน - ธันวาคม 2569

ราคาเริ่มต้น

24,899



SCAN ME



โรงแรม 4 ดาว
อาหาร 13 มื้อ
ส่งร้าน ช้อปปิ้ง

🍷 **เมนูพิเศษ**

หมูพันปี+ไก่งอกาน
บุปเฟ่ต์ซีฟู้ด+BBQ
เสี่ยวหลงเปา

หมู่บ้านน้ำผานหลงกู่เจิน-เกาะผู้เฒ่าชาวจีน-ชมหาดว้ายกาน-วัดพระหยกขาว-ตลาดเดินห้างเมี่ยว-ตึก STARBUCKS

- ✓ เช็किनพาไปมู ที่ เกาะผู้ไถ่วชาน ตันกำเนิดเจ้าแม่กวอนอิม
- ✓ กราบไหว้ขอพร เจ้าแม่กวอนอิมไม่ยอมไป ที่มีตำนานเก่าแก่ อายุกว่า 2,000 ปี
- ✓ ถ่ายรูปคู่หอไข่มุก (ด้านนอก) สัญลักษณ์แห่งมหานครเซี่ยงไฮ้
- ✓ กินลมชมวิวหาดว๋ายทาน ทางเดินเรียบแม่น้ำหวงผู่ ปารีสแห่งตะวันออก
- ✓ ซื้อปั้งตลาดเงินหวังเมี่ยว พร้อมขึ้นชมสถาปัตยกรรมอาคารโบราณ
- ✓ สตาร์บัคส์ รีเซิร์ฟ โรสเทอร์รี่ สวยงามและใหญ่ที่สุดในโลก
- ✓ แดมฟรีถุงผ้าทำนละ 1 ใบ



กำหนดการเดินทาง : กันยายน - ธันวาคม 256

เส้นทางการบิน	เที่ยวบิน	เวลาออก-เวลาถึง	ระยะเวลาเดินทาง
สุวรรณภูมิ-เซี่ยงไฮ้ (BKK-PVG)	MU548	02.10-07.35	4 ชั่วโมง 30 นาที
เซี่ยงไฮ้-สุวรรณภูมิ (PVG-BKK)	MU547	21.00-00.40+1	4 ชั่วโมง 10 นาที

กรณีลูกค้ามีซื้อตั๋วภายในประเทศ กรุณาสอบถามคอนเฟิร์มตารางการบินกับทางเจ้าหน้าที่อีกครั้ง
เที่ยวบิน, ราคาตั๋วและรายการ อาจมีการเปลี่ยนแปลงได้ตามความเหมาะสม โดยมีต้องแจ้งให้ ทราบล่วงหน้า

วันที่	รายการท่องเที่ยว	รายละเอียดอาหาร (10 มื้อ)			โรงแรมที่พัก หรือเทียบเท่า
		เช้า	เที่ยง	เย็น	
1	สุวรรณภูมิ-นัดหมายเวลา 22.30 น.				-
2	สนามบินสุวรรณภูมิ-สนามบินเซี่ยงไฮ้-เมืองผานหลงกู่เจิ่น-เข้าพักกึ่งเซี่ยง (MU548 / 02.10-07.35 น.)	☑ Set Box	☑	☑ ชาหุ่ม รำรวย	Holiday Inn Express Hotel ระดับ 4 ดาว (หรือเทียบเท่า)
3	หนังปอ-ท่าเรือเจียชาน-เกาะผู้ไถ่วชาน-วัดเจ้าแม่กวอนอิมไม่ยอมไป-วัดไผ่ม่วง- หนานไห่กวมอิม-กลับท่าเรือ-พักบนฝั่งเมืองโจวชาน	☑	☑	☑	Veegle By Landison Sunshine ระดับ 4 ดาว (หรือเทียบเท่า)
4	ร้านยาสมุนไพร-หมู่บ้านโบราณหยานกวน-ร้านหยก-เดินทางเข้าเซี่ยงไฮ้-หาด ว๋ายทาน-ถนนนานกิง- เข้าที่พักเซี่ยงไฮ้	☑	☑	-	Harbour Plaza Metropolitan Shanghai ระดับ 5 ดาว (หรือเทียบเท่า)
5	วัดพระหยกขาว-ตึกSTARBUCKS+The Louis Flag Ship Store - ตลาดเงินหวังเมี่ยว -ส่งออกสนามบิน -ส่งออกสนามบิน MU547 / 21.00-00.40+1)	☑	☑ เสี่ยว หลง เปา	-	→

รายการทัวร์อาจมีการสลับปรับเปลี่ยนตามความเหมาะสม โดยผู้จัดจะคำนึงถึงผลประโยชน์ของลูกค้าเป็นสำคัญ

วันแรก สุวรรณภูมิ-เชียงใหม่-เมืองฝานหลงกุ่เจิน-เมืองถงเซียง-เข้าที่พัก

23.00 น. (เช้ามีด)พร้อมกันที่ ท่าอากาศยานสุวรรณภูมิ ณ อาคารผู้โดยสารชั้น 4 เคาน์เตอร์ U สายการบิน China Eastern (MU) โดยมีเจ้าหน้าที่จากทางบริษัทฯ คอยต้อนรับ และอำนวยความสะดวกแก่ท่าน



วันสอง สุวรรณภูมิ-เชียงใหม่-เมืองฝานหลงกุ่เจิน-เมืองถงเซียง-เข้าที่พัก

02.10 น. ✈️ เห็นฟ้าสู่เชียงใหม่ ประเทศจีน โดยสายการบิน China Eastern (MU) เที่ยวบินที่ MU548
07.35 น. เดินทางถึง ท่าอากาศยานผู้ตง มหานครเชียงใหม่ “ นครปารีสแห่งตะวันออก ” ปัจจุบันเชียงใหม่เป็นศูนย์กลางอุตสาหกรรมที่ใหญ่ที่สุดของจีนแบ่งออกเป็น 2 เขต คือ เขตผู้ตงใหม่ และเขตผู้ซีเมืองเก่ากันโดยแม่น้ำหวงผู้ หลังผ่านพิธีการตรวจคนเข้าเมืองและรับสัมภาระเรียบร้อยแล้ว (เวลาประเทศจีนเร็วกว่าประเทศไทย 1 ชั่วโมง) นำท่านเดินทางชม เมืองโบราณฝานหลงกุ่เจิน (เจียงหนานน้อย) เมืองโบราณทางตอนใต้ของแม่น้ำแยงซี ตั้งอยู่ในพื้นที่หึ่งเฉียวตะวันตก ใช้เวลา ขับรถเพียง 45 นาทีจากศูนย์นิทรรศการและการประชุมแห่งชาติ (เชียงใหม่) เมืองฝานหลงตั้งอยู่ทางฝั่งตะวันตกของท่าเรือฝานหลง และปัจจุบันเป็นที่ตั้งของคณะกรรมการย่านฝานหลงของเมืองซูจิง เขตชิงผู้ ฝานหลงกั้งเป็น 1 ใน 5 สระน้ำหลักบนแม่น้ำอู่ช่งในสมัยโบราณ คดเคี้ยวไปมา มีคำกล่าวที่ว่า "ฝานหลงมี 18 โค้ง มองเห็นโค้งได้ทุกโค้ง" ตลาดที่เจริญรุ่งเรือง เมืองค่อยๆ ก่อตัวขึ้นตามสายน้ำที่ไหลยาว ภายในเมืองโบราณมีสะพาน และวัดโบราณหลายแห่ง จากนั้นนำท่านเดินทางสู่เมืองถงเซียง



ค่ำ **🍽️ รับประทานอาหารค่ำ ณ ภัตตาคาร (1) เมนูพิเศษ ขาหมูร่ำรวย**

📍 พักที่ HOLIDAY INN HOTEL หรือเทียบเท่า ระดับ 4 ดาว(เมืองถงเจียง)

วันที่สอง **หนิงปอ-ท่าเรือจูเจียซาน-เกาะผู้โถวซาน-วัดเจ้าแม่กวนอิมไม่ยอมไป-วัดไผ่ม่วง-หนานไห่กวนอิม-กลับท่าเรือ-พักบนฝั่งเมืองโจวซาน**

เช้า **🍽️ รับประทานอาหารเช้า ณ ห้องอาหารโรงแรม (2)**

หลังอาหารนำท่านเดินทางสู่ เมืองหนิงปอเป็นเมืองท่าที่สำคัญอันดับต้นๆ ของมณฑลเจ้อเจียงและยังเป็นเมืองอุตสาหกรรมทอผ้าและแปรรูปอาหารสำเร็จรูป ผ่านเส้นทางสะพานข้ามทะเลที่ยาวที่สุดในโลกเส้นแรกของประเทศจีน (ใช้เวลาเดินทางประมาณ 3 ชั่วโมง)

เที่ยง **🍽️ บริการอาหารกลางวัน ณ ภัตตาคาร (3)**

นำท่านข้ามเรือสู่ท่าเรือจูเจียซาน **เกาะผู้โถวซาน** ซึ่งตั้งอยู่ที่ทะเลเหลียนฮัวหยาง ซึ่งห่างจากอ่าวหังโจว มณฑลเจ้อเจียงไปทางทิศตะวันออกประมาณ 100 ไมล์ทะเล ซึ่งประกอบด้วยเกาะผู้ถ่อซานและลั่วเจียซานและเกาะจูเจียเจีย เกาะผู้ถ่อซานมีเนื้อที่เพียง 12.5 ตร.กม. วัดต่างๆ บนเกาะเริ่มสร้างในสมัยราชวงศ์ถังและซ่ง และเจริญรุ่งเรืองในสมัยราชวงศ์หมิงและชิง ปัจจุบันนี้ยังเหลือประมาณ 10 วัด นับเป็นภูเขาชื่อดังทางศาสนาพุทธ ติดอันดับหนึ่งในสี่ของจีน และเป็นธรรมสถานของพระอวโลกิเตศวรโพธิสัตว์ (พระแม่กวนอิม) โดยได้ฉายานามว่า “เป็นที่อยู่ของเทพยดา”

นำท่านสู่ **วัดผู้จี** วัดในตำนานที่ควรมาเป็นอย่างยิ่ง โดยไฮไลต์ของวัดนี้คือ องค์พระโพธิสัตว์ที่มีเทพลักษณะเป็นชาย เป็นองค์ที่ชาวจีนทั่วโลกให้ความเลื่อมใสศรัทธาสูงสุด วัดผู้จี เป็นวัดใหญ่ที่สุดบนเกาะที่มีประวัติเก่าแก่นับพันปี แต่เดิมเป็นวัดเล็กๆมา ตั้งแต่ยุคราชวงศ์ซ่ง หยวน หมิง และชิง จนกระทั่งได้รับพระราชทานนาม “ผู้จี” จากจักรพรรดิคังซีแห่งราชวงศ์ชิง ส่วนในรัชสมัยของจักรพรรดิหย่งเจิ้งก็ได้รับการบูรณะครั้งใหญ่จนกลายเป็นวัดที่มีขนาดใหญ่และสำคัญที่สุดบนเกาะ ภายในมีพื้นที่กว้างขวาง มีสถาปัตยกรรมวิจิตรงดงามมากมาย

หลังจากนั้นนำท่านนมัสการองค์พระโพธิสัตว์ **เจ้าแม่กวนอิมไม่ยอมไป วัดไผ่สีม่วง** อีกหนึ่งวัดที่ตั้งอยู่บนเกาะผู้โถวซาน ซึ่งที่นี่ได้รับสมญานามว่า “เกาะพระโพธิสัตว์” เพราะเป็นวัดเล็กๆ ที่อยู่ติดกับทะเล สาเหตุที่เรียกว่าวัดไผ่ม่วงเพราะว่าบริเวณนั้นมีต้นไผ่สีม่วงขึ้นเยอะ และความพิเศษอีกอย่างหนึ่งคือ ต้นไผ่สีม่วงจะมีในเกาะแห่งนี้ที่เดียว สำหรับไฮไลต์เด็ดของที่นี่คือ “เจ้าแม่กวนอิมไม่ยอมไป” ซึ่งวัดนี้มีประวัติมาอย่างยาวนาน ตั้งแต่สมัยราชวงศ์ถัง (ค.ศ. 961) ซึ่งเป็นยุคที่



พุทธศาสนามีความเจริญรุ่งเรืองในแผ่นดินจีน พระโพธิสัตว์ศักดิ์สิทธิ์องค์นี้ไม่ยอมรับอัญเชิญไปประดิษฐานที่ญี่ปุ่นตาม การอัญเชิญของหลวงปู่ฮุยเอ้อ ภิกษุชาวญี่ปุ่นที่มาศึกษาพระธรรม องค์ท่านจึงได้ดลบันดาลให้เกิดพายุฝนจนไม่ สามารถออกเรือได้ และทำให้ต้องสร้างศาลไว้บูชาองค์เจ้าแม่ตั้งแต่นั้นมา ซึ่งคนส่วนใหญ่ที่มาสักการะองค์เจ้าแม่กวนอิม ไม่ยอมไป มักจะขอเรื่องการเดินทางให้มีความปลอดภัยจากนั้นนำท่านกราบขอพรพระโพธิสัตว์กวนอิม **หนานไห่ กวนอิม หรือ พระโพธิสัตว์กวนอิมแห่งเขาผู้ถั่ว** องค์ใหญ่และงดงามที่สุดในเกาะ สูงถึง 28 เมตร ซึ่งประดิษฐานอยู่ที่ ตำบลกัรมทะเล หรือ หนานไห่กวันยิน เป็นประติมากรรมแบบจีนรูปพระโพธิสัตว์กวนอิม ซึ่งเป็นจุดหมายตาสำคัญของ เขาผู้ถั่ว เมืองโจวซาน ทางตอนตะวันออกของมณฑลเจ้อเจียง ประเทศจีน ประติมากรรมสูง 33 เมตร และหนัก 70 ตัน



ได้รับทุนและก่อสร้างโดยผู้ศรัทธาชาวจีนทั้งในและต่างประเทศ อันเป็นสถานที่ศักดิ์สิทธิ์ที่ชาวผู้ถั่วซาน ให้ความสำคัญเคารพ นับถือมายาวนานกว่า 2,000 ปี

ค่า

📍บริการอาหารค่ำ ณ ภัตตาคาร (4)

สมควรแก่เวลานำท่านกลับเรือโดยสารเพื่อกลับมาพัก ที่เมืองโจวซาน เมืองใกล้เคียงท่าเรือ

📍พักที่ VEEGLE BY LANDISON SUNSHINE HOTEL หรือเทียบเท่า ระดับ 4 ดาว(Zhoushan)

วันที่สาม

ร้านยาสมุนไพร-หมู่บ้านโบราณเหยียนกวน-ร้านหยก-เดินทางเข้าเซียงไฮ้-หาดว๋ายทาน-ถนนนานกิง - เข้าที่พักเซียงไฮ้

เช้า

📍รับประทานอาหารเช้า ณ ห้องอาหารโรงแรม (5)

หลังอาหารเช้า นำท่านเดินทางสู่ เมืองโบราณเหยียนกวน (ใช้เวลาเดินทางประมาณ 3 ชั่วโมง) เป็นพื้นที่ทัศนียภาพ ระดับ 4A ที่มีชื่อเสียงระดับโลกในไห่หนิง ซึ่งได้รับการยกย่องให้เป็นสถานที่ชมทิวทัศน์ชั้นนำของจีนเชื่อกันว่าขึ้น น้ำลงแม่น้ำเฉียนถึงเมืองประวัติศาสตร์แห่งนี้ ซึ่งครั้งหนึ่งเคยเป็น “เมืองหลวงเกลือของจักรพรรดิ” ในสมัยราชวงศ์หมิง เต็มไปด้วยปรากฏการณ์ทางธรรมชาติอันตระการตาและทัศนียภาพทางวัฒนธรรมอันอุดมสมบูรณ์ สถาปัตยกรรม ประวัติศาสตร์ เมืองนี้เต็มไปด้วยสิ่งก่อสร้างที่ได้รับการอนุรักษ์ไว้เป็นอย่างดี อาทิ

กำแพงเมืองหินแกรนิตสมัยราชวงศ์หมิงยาว 1.34 กิโลเมตร และประตูเมืองเสวียนเอ๋อเหมิน นักท่องเที่ยวยังสามารถสำรวจวัดไท่เยี่ยนโบราณและทิวทัศน์เมืองน้ำแบบดั้งเดิมได้อีกด้วย จากนั้นนำท่าน แวะร้านสมุนไพรยาจีน โบราณสินค้าขึ้นชื่อ ของเมืองจีน

เที่ยง

📍 รับประทานอาหารกลางวัน ณ ภัตตาคาร (6)



แวะชมผลิตภัณฑ์จากหยก งานฝีมืออันสวยงาม ขึ้นชื่อของจีนถือว่าถ้าใครมาจีนต้องแวะชมผลงานที่ผลิตจากหยก น่าเก็บสะสมเป็นอย่างมาก จากนั้นนำท่านเดินทางกลับเมือง **เซี่ยงไฮ้ (ใช้เวลาเดินทางประมาณ 2 ชั่วโมง)**

นำท่านช้อปปิ้งย่าน ถนนนานจิง Nanjinglu Street ศูนย์กลางสำหรับการช้อปปิ้งที่คึกคักมากที่สุดของนครเซี่ยงไฮ้ รวมทั้งห้างสรรพสินค้าใหญ่ชื่อดังกว่า 10 แห่ง และช้อปปิ้ง ร้าน POP MART สุดฮิตในขณะนี้เพื่อเป็นของฝากที่ระลึก นำท่านสู่บริเวณ หาดว้ายทาน ตั้งอยู่บนฝั่งตะวันตกของแม่น้ำหวงผู้มีความยาวจากเหนือจรดใต้ถึง 4 กิโลเมตร เป็นเขตสถาปัตยกรรมที่ได้ชื่อว่า “พิพิธภัณฑ์สิ่งก่อสร้างหมื่นปีแห่งชาติจีน” ถือเป็นสัญลักษณ์ที่โดดเด่นของมหานครเซี่ยงไฮ้



📍 รับประทานอาหารค่ำตามอัธยาศัย เพื่อสะดวกแก่ท่านในการเดินช้อปปิ้งและถ่ายรูป ได้อย่างเต็มที่

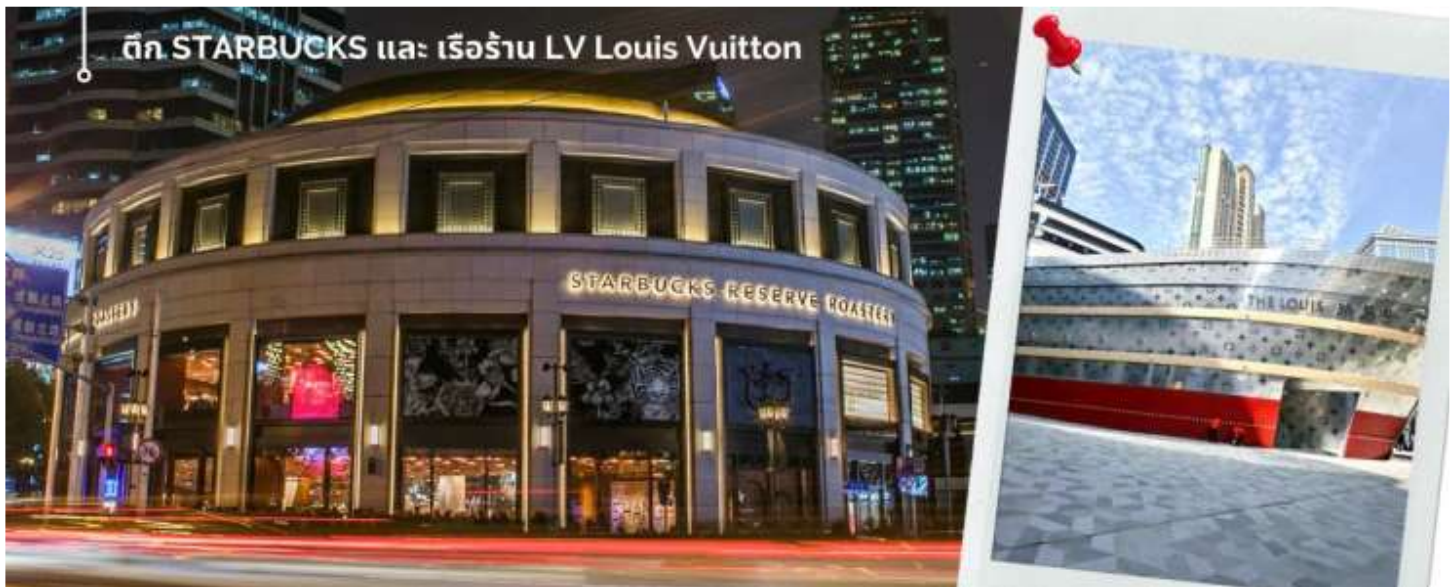
📍 พักที่ Harbour Plaza Metropolitan Shanghai หรือเทียบเท่า ระดับ 5 ดาว

เช้า 10! รับประทานอาหารเช้า ณ ห้องอาหารโรงแรม (8)

หลังรับประทานอาหารเช้า นำท่านชม วัดพระหยกขาว Jade Buddha Temple เป็นวัดที่มีชื่อเสียงมากที่สุดในเมือง เชียงใหม่ ซึ่งเป็นที่รู้จักจากพระพุทธรูปสององค์ที่สร้างขึ้นจากหยกทั้งแท่ง องค์พระพุทธรูปปางนั่งมีความสูง 190 เซนติเมตร และ หุ้มด้วยเพชรพลอย หิน มโนรา และ มรกต และองค์พระพุทธรูปปางไสยาสน์ มีความยาว 96 เซนติเมตรนอนเอียงด้านขวาและหนุนพระเศียรด้วยพระหัตถ์ขวา ถือเป็นวัดที่มีทั้งชาวจีนและนักท่องเที่ยวเดินทางมา สักการะบูชาตลอดทั้งวัน



นำท่านเยี่ยมชม Starbucks Reserve Roastery ร้านกาแฟสตาร์บัคส์ ที่เพิ่มกลิ่นอายอันน่าหลงใหลในเรื่องของกาแฟให้มากขึ้น เช่น เมล็ดกาแฟที่มีให้เลือกมากมายจากหลายประเทศ การนำกรรมวิธีการผลิต มีโรงคั่ว คริวทำเบเกอรี่ และ บาร์ทำกาแฟ เพื่อเพิ่มประสบการณ์ให้กับคอกาแฟได้อย่างน่าสนใจ โดย Starbucks Reserve Roastery รวมทั้งของที่ระลึกจากสตาร์บัคส์ ทำให้คนรักกาแฟ หรือคอสตาร์บัคส์ต้องชอบอย่างแน่นอนอนปัจจุบันมี 6 สาขา ประกอบไปด้วย นิวยอร์ก มิลาน ซีแอตเทิล ฟุกุโอกะ ชิคาโก และเชียงใหม่ จากนั้นนำท่านแวะ ถ่ายรูปที่แลนด์มาร์คใหม่.. ร้าน LV Louis



Vuitton เปิดตัวแลนด์มาร์กใหม่ที่ชื่อว่า The Louis โปรเจกต์ระดับแฟลกชิพในเชียงใหม่ที่สร้างขึ้นเป็นรูปเรือสำราญ แหล่งรวมทั้งร้านค้า นิทรรศการ เวิร์กช็อป คาเฟ่และร้านอาหารของแบรนด์นี้ทีเดียว มีมุมถ่ายภาพหน้าเรือสะท้อนแสง ตัดกับตึกเมืองเป็นมุมที่ถ่ายภาพที่สวยงามและอลังการโดดเด่นอย่างมาก

เที่ยง

📍**รับประทานอาหารกลางวัน ณ ภัตตาคาร (9) เมนูพิเศษเสี่ยวหลงเปา**

จากนั้นนำท่าน สู่แลนด์มาร์คของเมืองเชียงใหม่ นักท่องเที่ยวทั้งชาวจีนและชาวต่างชาติ ต่างพากันมาถ่ายรูปอย่างไม่ขาดสาย เมื่อมาถึงเมืองเชียงใหม่ นั่นคือ **หอไข่มุกตะวันออก Oriental Pearl Tower (ผ่านชม)** เป็นหอส่งสัญญาณวิทยุ โทรทัศน์สูง 468 เมตร ลักษณะเป็นไข่มุก 11 ลูก และ เสา 3 เสา ด้านบนเป็นรูปไข่มุก 3 เม็ด 3 ขนาดเรียงกันในแนวตั้ง เมื่อชมวิว ถ่ายรูปกันจนพอใจแล้ว นำท่านเดินมาทางเข้าอุโมงค์เลเซอร์ ซึ่งเป็นอุโมงค์ลอดแม่น้ำแห่งแรกในประเทศจีน โดยอุโมงค์นี้จะพาเราเดินทางข้ามจากฝั่งหอไข่มุกตะวันออก ของหาดไ่ว่ทาน

จากนั้นนำท่านเดินมาถ่ายรูปคู่หอไข่มุก แวะชมความอลังการของ Disney Store Shanghai สาขาที่ใหญ่ที่สุดในโลก



ให้เหล่าสาวก Disney ที่เพิลิตเพลิน และเลือกซื้อสินค้าทุกคาแร็กเตอร์ของ Disney จากนั้น **ผ่านชมหอไข่มุก** เป็นหอส่งสัญญาณวิทยุโทรทัศน์สูง 468 เมตร ลักษณะเป็นไข่มุก 11 ลูก และ เสา 3 เสา ด้านบนเป็นรูปไข่มุก 3 เม็ด 3 ขนาดเรียงกันในแนวตั้ง เมื่อชมวิว ถ่ายรูปกันจนพอใจแล้ว

จากนั้นนำท่านเปิดประสบการณ์ใหม่กับ **The Bund Sightseeing Tunnel อุโมงค์เลเซอร์** เชียงใหม่ ถูกสร้างขึ้นเพื่อให้ใช้เป็นเส้นทางขนส่งนักท่องเที่ยวกรุ๊ปใหญ่ๆ ที่มาเที่ยวที่นครเชียงใหม่ ทางการเชียงใหม่ได้ติดตั้งระบบแสงสีเสียงสุดอลังการภายในอุโมงค์แห่งนี้ ทำให้ช่วงเวลาระหว่างอยู่บนรถอัตโนมัติภายใต้อุโมงค์แห่งนี้ เหมือนอยู่ในอีกโลกหนึ่ง นำท่านแวะช้อปปิ้งและเดินพักผ่อนที่ **ตลาดร้อยปีเจียงหวงเมี่ยว** หรือ ตลาดร้อยปีเชียงใหม่ เป็นตลาดเก่าของผู้ตั้ง เมืองเชียงใหม่ อาคารบ้านเรือนบริเวณนี้เป็นสถาปัตยกรรมโบราณสมัยราชวงศ์หมิงและชิง ตกแต่งสไตล์สถาปัตยกรรมแบบโบราณจีน และเก๋กว่าร้อยปี ที่ยังคงความงดงาม ทั้งร้านขายอาหาร ร้านขนมพื้นเมืองอาหารขึ้นชื่อของที่นี่คือ เสี่ยวหลงเปา อันลือชื่อ และยังมีขายของที่ระลึกต่างๆมากมายสุดฮิตในขณะนี้เพื่อเป็นของฝากที่ระลึก



📌 อีสรอาหารค่ำตามอัธยาศัย เพื่อสะดวกแก่ท่านในการเดินช้อปปิ้งและถ่ายรูป ได้อย่างเต็มที่

ได้เวลาอันสมควร นำคณะเดินทางสู่สนามบิน เชียงใหม่ผู้ตง

21.00 น.

➔ ออกเดินทางสู่ กรุงเทพฯ โดย เที่ยวบินที่ MU547 (ไม่มีบริการอาหารบนเครื่อง)

00.40+1 น.

เดินทางถึงกรุงเทพฯ โดยสวัสดิภาพ และพร้อมความประทับใจ

ทัวร์ลงร้านรัฐบาล

ร้านช้อปปิ้งที่ทางรัฐบาลกำหนดให้ทัวร์ลง

ตามที่ระบุในรายการทัวร์ ขอความร่วมมือให้นักท่องเที่ยวลงทุกร้าน

ใช้เวลาประมาณ 45 นาที - 1.30 ชั่วโมง

รายการทัวร์นี้จัดให้เฉพาะลูกค้าที่ประสงค์จะท่องเที่ยวตามรายการของทัวร์ทุกวันเท่านั้น

หากท่านประสงค์ที่จะไม่เข้าเยี่ยมชมสินค้า จะมีค่าใช้จ่ายเพิ่มเติม

โดยจะขอให้ชำระค่าทัวร์เพิ่ม ร้านละ 1,500 บาท ต่อท่าน



Check in China
CMUPVG14
 เชียงใต้ เกาะผู้ไถ่ชาน 5วัน 3คืน



อัตราค่าบริการ

วันที่เดินทาง	ห้องเตียงคู่ นอน 2-3 ท่าน เด็กมีเตียงพัก 3 ท่าน	พักเดี่ยว
กันยายน 2569		
10-14 กันยายน 2569	24,899 บาท	3,900 บาท
17-21 กันยายน 2569	24,899 บาท	3,900 บาท
ตุลาคม 2569		
08-12 ตุลาคม 2569	28,899 บาท	3,900 บาท
14-18 ตุลาคม 2569	26,899 บาท	3,900 บาท
พฤศจิกายน 2569		
26-30 พฤศจิกายน 2569	25,899 บาท	3,900 บาท
ธันวาคม 2569		
09-13 ธันวาคม 2569	26,899 บาท	3,900 บาท
23-27 ธันวาคม 2569	26,899 บาท	3,900 บาท

ราคาเด็กอายุไม่ถึง 2 ขวบ = INFANT 10,000 บาท

ราคาทัวร์ไม่รวมค่าทิปไกด์ท้องถิ่นและคนขับรถ

ท่านละ 1,500 บาท ตลอดการเดินทาง

หัวหน้าทัวร์ไทย แล้วแต่ความพึงพอใจในการบริการของท่าน

รายการท่องเที่ยวนี้ อาจเปลี่ยนแปลงหรือสลับสถานที่ท่องเที่ยว ได้ตามความเหมาะสม
อันเกิดจากปัจจัยภายนอก เช่น สภาพอากาศ ความล่าช้าของเที่ยวบิน และอื่นๆ
โดยบริษัทฯ ผู้จัด จะคำนึงถึงผลประโยชน์ของลูกค้าเป็นสำคัญ

(10 ท่านขึ้นไป มีหัวหน้าทัวร์บริการ)

อย่าลืม!! อ่านเพื่อทำความเข้าใจเงื่อนไขการจองทัวร์

เงื่อนไขการยกเลิก



- ➔ ยกเลิกก่อนเดินทาง 45 วันทำการขึ้นไป ผู้จัดจะคืนค่ามัดจำให้เต็มจำนวน โดยอาจมีค่าใช้จ่ายที่เกิดขึ้นจริงที่ไม่สามารถคืนได้ ยกเว้นกรณีทัวร์ที่เดินทางตรงวันหยุดเทศกาล วันหยุดนักขัตฤกษ์ จะต้องแจ้งยกเลิกก่อนเดินทาง 60 วันทำการขึ้นไป
- ➔ ยกเลิกการเดินทาง น้อยกว่า 45 วันทำการก่อนเดินทาง ผู้จัดจะไม่คืนเงินมัดจำค่าทัวร์ และ หรือ เรียกเก็บค่าใช้จ่ายที่เกิดขึ้นจริง เช่น ค่าบัตรโดยสาร ค่าโรงแรม ค่าจองร้านอาหาร หรืออื่นๆ
- ➔ ยกเลิกการเดินทาง หลังจากกรู๊ปเต็มหรือปิดการขายแล้ว ผู้จัดจะเรียกเก็บค่าใช้จ่ายที่เกิดขึ้นจริง เช่นค่าบัตรโดยสาร ค่าโรงแรม ค่าจองร้านอาหาร ค่าเสียโอกาสในการขาย และอื่นๆ

การแจ้งยกเลิกการเดินทาง เลื่อนวันเดินทาง หรือไม่เดินทางในวันเดินทางที่ทำการจองไว้
ผู้จัดถือว่าเป็นการยกเลิกทั้งสิ้น

อัตราค่าบริการรวม



- ✓ ค่าตัวเครื่องบินไป-กลับเส้นทางตามรายการระบุชั้นทัศน اجر(ต้องไป-กลับพร้อมคณะเท่านั้น)
- ✓ ค่าภาษีสนามบิน และค่าน้ำมันเชื้อเพลิงแล้ว
และทางบริษัทขอเก็บเพิ่มในกรณีที่สายการบินมีการปรับค่าธรรมเนียมเพิ่ม ก่อนการเดินทาง
- ✓ ค่าสัมภาระน้ำหนัก **ท่านละ 23 กก.** (1ชิ้น/ท่าน) โหลดใต้ท้องเครื่องบิน และสำหรับถือขึ้นเครื่อง 7 กก.
- ✓ ค่าที่พักตามที่ระบุในรายการ
- ✓ ค่าอาหารตามรายการที่ระบุ
- ✓ ค่ารถรับ-ส่งนำเที่ยวตามรายการ และค่าเข้าชมสถานที่ตามรายการระบุ
- ✓ ค่าบริการหัวหน้าทัวร์ที่ชำนาญเส้นทางนำท่านท่องเที่ยวตลอดรายการในต่างประเทศ
- ✓ ประกันอุบัติเหตุระหว่างการเดินทาง วงเงินท่านละ 1,000,000 บาท(เงื่อนไขตามกรมธรรม์)
 - ภาษีมูลค่าเพิ่ม 7% และหักภาษี ณ ที่จ่าย 3% (คำนวณจากค่าบริการท่านนั้น)

อัตราค่าบริการไม่รวม



- ✗ ค่าใช้จ่ายส่วนตัว อาทิ ค่าทำหนังสือเดินทาง ค่าโทรศัพท์ส่วนตัว ค่าช้อปปิ้ง มินิบาร์ในห้องพักรวมถึงค่าอาหารและเครื่องดื่มที่สั่งเพิ่มนอกเหนือจากรายการ
- ✗ ค่าสัมภาระที่หนักเกินสายการบินกำหนด (ปกติ 23 กก.)
- ✗ ค่าทิปไกด์ท้องถิ่นและคนขับรถ **ท่านละ 1,500 บาท** (เด็กชำระค่าทิปเท่ากับผู้ใหญ่)

ค่าทิปหัวหน้าทัวร์ไทย แล้วแต่ความพึงพอใจของท่าน

เงื่อนไขการจองและชำระเงิน

ชำระมัดจำในวันที่จองที่นั่งละ **10,000 บาท** พร้อมหนังสือเดินทาง (หรือสำเนา) ส่วนที่เหลือชำระทั้งหมดอย่างน้อย **30 วัน** ก่อนเดินทาง

กรุ๊ปที่เดินทางช่วงวันหยุด

หรือเทศกาลที่ต้องการันตีมัดจำกับสายการบินหรือผ่านตัวแทนในประเทศหรือต่างประเทศ รวมถึงเที่ยวบินพิเศษ

เช่น Charter Flight, Extra Flight ทางบริษัทฯ ขอสงวนสิทธิ์ไม่คืนเงินค่าทัวร์ทั้งเต็มจำนวนหรือบางส่วน

ในกรณีที่ท่านจองแล้วยกเลิกหรือเลื่อนการเดินทาง

ข้อควรทราบ

ทางบริษัทฯ ขอสงวนสิทธิ์ความรับผิดชอบใดๆทั้งสิ้นในกรณีดังต่อไปนี้

- หากเกิดกรณีความล่าช้าจากสายการบิน การประท้วง การนัดหยุดงาน การก่อกวน การปิดด่าน ภัยธรรมชาติ หรือกรณีที่ท่านถูกปฏิเสธการเข้าหรือออกเมืองจากเจ้าหน้าที่ตรวจคนเข้าเมืองหรือเจ้าหน้าที่กรมแรงงานทั้งจากไทยและต่างประเทศ ซึ่งอยู่นอกเหนือความรับผิดชอบของบริษัทฯ
- หากท่านใช้บริการของทางบริษัทฯ ไม่ครบ อาทิ ไม่เที่ยวบางรายการ ไม่ทานอาหารบางมื้อ เพราะค่าใช้จ่ายทุกอย่าง ทางบริษัทฯ ได้ชำระค่าใช้จ่ายให้ตัวแทนต่างประเทศแบบเหมาขาดก่อนออกเดินทางแล้ว
- หากเกิดทรัพย์สินสูญหายจากการโจรกรรมและ/หรือ เกิดอุบัติเหตุสูญหายที่เกิดจากความประมาทของตัวนักท่องเที่ยวเอง
- ตัวเครื่องบินเป็นตัวราคาพิเศษ หากท่านไม่เดินทางพร้อมคณะ ไม่ว่าจะด้วยเหตุใดก็ตาม ไม่สามารถนำมาเลื่อนวันเดินทางได้หรือคืนเงินได้
- เนื่องจากตัวเครื่องบินเป็นตัวแบบหมู่คณะ ระบบจะทำการ Random ไม่สามารถเลือกที่นั่งได้ ท่านอาจจะไม่ได้นั่งติดกัน แต่สามารถแจ้งความต้องการต่อหน้าเคาน์เตอร์สายการบินท่านนั้น

ข้อกำหนดเพิ่มเติมเกี่ยวกับการเดินทางสำหรับเด็กอายุต่ำกว่า 16 ปี

ผู้โดยสารที่มีอายุต่ำกว่า 16 ปีจะต้องเดินทางพร้อมกับบิดามารดาหรือผู้ปกครองโดยชอบด้วยกฎหมาย หากเดินทางเพียงลำพัง จะต้องหนังสือยินยอมพร้อมสำเนาบัตรประชาชนของบิดามารดาหรือผู้ปกครองที่ลงนามรับรองความถูกต้อง หากมีการสุ่มตรวจและไม่สามารถแสดงหลักฐานดังกล่าวได้ สายการบินมีสิทธิปฏิเสธการเช็คอิน และดำเนินการตรวจสอบเพิ่มเติมและผู้โดยสารจะต้องรับผิดชอบต่อผลที่เกิดขึ้นเองแต่เพียงผู้เดียว

สำคัญมาก !!!

หนังสือเดินทาง (PASSPORT) ต้องมีอายุการใช้งานอย่างน้อย 6 เดือน

บริษัทฯ ไม่รับผิดชอบหากหนังสือเดินทางของท่านเหลือไม่ถึง และไม่สามารถเดินทางออกนอกประเทศได้

หากท่านไม่ได้ถือหนังสือเดินทางประเทศไทย

โปรดสอบถาม เงื่อนไขการเดินทาง และ เงื่อนไขวีซ่า