



บริษัท ตลาดทัวร์ จำกัด TALADTOUR CO.,LTD.

License No. 11/13146

☎ สนใจจองทัวร์
• 02 184 6990
• 064 639 6426

189/24 ซอยกรุงเทพกรีฑา7 แขวงห้วยหมาก เขตบางกะปิ กรุงเทพมหานคร 10240

f ตลาดทัวร์ ศูนย์รวมทัวร์ถูก ✉ taladtour@hotmail.com 🌐 www.taladtour.co.th





TAIWAN ^{4วัน}_{3คืน} SUPER STARLUX

สุริยันจันทร์รา • จิวเฟิ่น • ลี้อเฟิ่น • ไทเป



เดินทาง

15 - 18 ส.ค. 69
12 - 15 ก.ย. 69
28 - 31 ต.ค. 69

ไฮไลท์

ทะเลสาบสุริยันจันทร์รา - ล่องเรือชมวิว - จิวเฟิ่น
ลีโอเฟิ่น - TAIPEI 101- ชิเหมินตง
หนานโตว 1 คืน ไทเป 2 คืน



ถนหนิบราณจิวเฟิ่น



ถนหนก่าลีโอเฟิ่น



TAIPEI 101

ราคาเริ่มต้น

18,888

2UCTPE-JX302

4วัน 3คืน


STARLUX
星 宇 航 空

เมนูปลาประจานาธิบดี

	โปรแกรมการเดินทาง	เข้า	เที่ยง	ค่ำ	โรงแรมที่พัก
1	กรุงเทพฯ สนามบินสุวรรณภูมิ (BKK) (JX742 :13.10 – 18.00) - สนามบินเถาหยวน ไต้หวัน (TPE) – หนานโถว - เข้าสู่ที่พัก	-	✈	🕒	The Deer Resort หรือเทียบเท่าระดับ 3 - 4 ★
2	ร้านชา (Tea Shop) - วัดเหวินหวู่ - ล่องเรือทะเลสาบสุริยันจันทรา - เกาะลาลู - วัดพระถังซัมจั๋ง - ร้านพายสับปะรด - อนุสรณ์สถานเจียง ไคเชก - ซีเหมินติง	🕒	🕒	×	Hotel PAPA Whale หรือเทียบเท่าระดับ 3 - 4 ★
3	ร้านเครื่องสำอาง - หมู่บ้านโบราณจิวเฟิ่น - ถนนโบราณสี่อเฟิ่น - ตึกไทเป101(ไม่รวมค่าขึ้นชมตึกชั้น89) - ย่านจงชาน	🕒	🕒	×	Hotel PAPA Whale หรือเทียบเท่าระดับ 3 - 4 ★
4	วัดหลงซาน - ร้านสร้อยสุขภาพ - สนามบินเถาหยวน ไต้หวัน (TPE) - กรุงเทพฯ สนามบินสุวรรณภูมิ (BKK) (JX745 : 13.55-16.40)	🕒	🕒	✈	-

10.30 น. พร้อมกัน ณ สนามบินสุวรรณภูมิ กรุงเทพฯ เคาน์เตอร์เช็คอิน Q (Q row), (อาจเปลี่ยนแปลงได้) สายการบิน STARLUX Airlines ที่ ชั้น 4 อาคารผู้โดยสารระหว่างประเทศ (International Terminal) บ้ายต้อนรับ 2UCENTER โดยมีเจ้าหน้าที่2UCENTER คอยต้อนรับ ประสานงานตรวจเช็คเอกสาร และนำทุกท่านเข้าสู่ขั้นตอนการเช็คอินเพื่อโหลดสัมภาระ ทั้งนี้มีหัวหน้าทัวร์ผู้เชี่ยวชาญร่วมเดินทางไปพร้อมกับคณะ เพื่อดูแลและอำนวยความสะดวกแก่ท่านอย่างใกล้ชิดตลอดการเดินทาง (หมายเหตุ: เคาน์เตอร์เช็คอินอาจมีการเปลี่ยนแปลง ทั้งนี้ขึ้นอยู่กับประกาศของทางสายการบิน ณ วันเดินทาง และเคาน์เตอร์จะปิดให้บริการก่อนเวลาเครื่องออก 60 นาที กรุณาตรงต่อเวลาเพื่อผลประโยชน์ของท่าน)

ข้อกำหนดและข้อควรระวัง

เรื่องสัมภาระ

สัมภาระโหลดใต้ท้องเครื่อง

1 ใบ

น้ำหนักกระเป๋าสูงสุดไม่เกิน **23** กิโลกรัม

สัมภาระติดตัวขึ้นเครื่อง (Carry-on)

ไม่เกิน **100** มวอ/มว.

น้ำหนักไม่เกิน **7** กิโลกรัม

ของเหลว / เจล / สเปรย์ ไม่เกิน **100** มล. ต่อชิ้น

รวมทั้งหมดไม่เกิน **1,000** มล.

ข้อห้ามสำคัญ

ห้ามนำแบตเตอรี่สำรอง (Power Bank) ทุกชนิด ใส่ในกระเป๋าเดินทางที่โหลดใต้ท้องเครื่องโดยเด็ดขาด

ในกรณีต้องพกพาติดตัวขึ้นเครื่องเท่านั้น

หมายเหตุ : ข้อกำหนดอาจมีการเปลี่ยนแปลงตามนโยบายของสายการบิน ณ วันที่เดินทาง

เงื่อนไขบัตรโดยสาร (Group Ticket)

บัตรโดยสารที่รวมอยู่ในรายการนำเที่ยวนี้เป็นบัตรโดยสารประเภทหมู่คณะ (Group Ticket) ซึ่งอยู่ภายใต้ข้อกำหนดและเงื่อนไขของสายการบิน

- ไม่สามารถอัปเกรดที่นั่ง
- ไม่สามารถเปลี่ยนแปลงชื่อผู้โดยสารภายหลังการออกบัตรโดยสาร
- ไม่สามารถเปลี่ยนแปลงหรือเลื่อนวันเดินทาง
- ผู้เดินทางจะต้องเดินทางไป-กลับพร้อมคณะตามกำหนดการเดินทางเดียวกันเท่านั้น

เพื่อให้การเดินทางของท่านเป็นไปอย่างราบรื่นและเป็นไปตามข้อกำหนดของทางการไต้หวัน ขอความร่วมมือผู้เดินทางทุกท่านงดนำเข้าอาหารสด ผัก ผลไม้ เนื้อสัตว์ และผลิตภัณฑ์แปรรูปจากเนื้อสัตว์ทุกประเภท ทั้งนี้ การนำเข้าสินค้าต้องห้ามอาจมีบทลงโทษและค่าปรับตามกฎหมายของไต้หวัน กรุณาตรวจสอบสัมภาระของท่านอย่างละเอียดก่อนออกเดินทาง เพื่อความสะดวกในการผ่านพิธีการศุลกากร และเพื่อเริ่มต้นการเดินทางอย่างราบรื่นตลอดทริป

ข้อห้ามและข้อควรรู้ ก่อนเดินทางเข้าไต้หวัน

โปรดปฏิบัติตามกฎระเบียบอย่างเคร่งครัด เพื่อการเดินทางที่ราบรื่น

1 ห้ามนำเข้าอาหาร
เด็ดขาด



ห้ามนำเนื้อสัตว์ทุกชนิด (หมู ไก่ วัว เป็ด) รวมถึงผลิตภัณฑ์แปรรูปที่มีส่วนผสมของเนื้อสัตว์ เข้าประเทศไต้หวัน โดยเด็ดขาด

2 ผลิตภัณฑ์แปรรูป
จากเนื้อสัตว์



เช่น กุนเชียง หมูหยอง แฮมยูน สุนัขเนย นมแห้งที่สำเร็จรูป บางรสชาติ และขนม ห้ามนำเข้าโดยเด็ดขาด

3 ห้ามนำเข้า
ผลไม้และพืชสด



ห้ามนำเข้าผลไม้สด และผลิตภัณฑ์พืชทุกชนิดเข้าประเทศ

4 บุหรี่ไฟฟ้าและ
อุปกรณ์สูบไอ



ไต้หวันบังคับใช้กฎหมายห้ามนำเข้า ซิการ์ หรือครอบครองบุหรี่ไฟฟ้า และพอด (Vape) ทุกชนิด

5 ห้ามนำติดตัว
เข้าประเทศเด็ดขาด



นำร่างหรือตัวนำ บุหรี่ไฟฟ้าและอุปกรณ์สูบไอทุกชนิด ติดตัวเข้าประเทศ

6 บทลงโทษ
สำหรับการฝ่าฝืน



จำคุกไม่เกินสิบปี หรือปรับไม่เกิน **200,000** เหรียญไต้หวัน

7 วงเงินเงินสด
ต่างประเทศ



นำเข้าเงินระหว่างประเทศ รวมกันได้ไม่เกิน **10,000** ดอลลาร์สหรัฐ

8 วงเงินเงินสด
ไต้หวัน (TWD)



นำเข้าเงินเหรียญไต้หวัน (TWD) ได้ไม่เกิน **100,000** เหรียญ

9 หากเกินกำหนด
ต้องแจ้ง



หากนำเงินสดเกินกำหนด ต้องแจ้งพนักงานศุลกากร ขณะเดินทางถึง

ปฏิบัติตามกฎระเบียบอย่างเคร่งครัด เพื่อการเดินทางที่ราบรื่นและปลอดภัย



Taiwan Online Arrival Card

ปรับกฎใหม่ สำหรับการกรอก ตม.ไต้หวัน

ได้ทันวัน ปรับกฎใหม่ สำหรับการกรอก ตม.ไต้หวัน



- ✓ ยกเลิกการใช้ใบ ตม. แบบกระดาษ ใช้กรอกใน ตม. ออนไลน์ (Taiwan Online Arrival Card)
- ✓ ต้องกรอกข้อมูลล่วงหน้าภายใน 3 วัน (72 ชั่วโมง) ก่อนเดินทาง (จากเดิม กรอกล่วงหน้าได้ 30 วัน)
- ✓ ต้องอัปโหลดหน้า Passport (จากเดิม ไม่ต้องอัปโหลด)

ข้อมูลส่วนตัวที่จำเป็นต้องใช้ กรอกใน ตม. ออนไลน์

- 1 Passport หนังสือเดินทาง เอกสารการเดินทางที่ตรงตามข้อกำหนดการเข้าประเทศ "สำคัญ!" โฟล์ภาพข้อมูลต้องชัดเจน และครบถ้วนสำหรับอัปโหลดเข้าสู่ระบบ ตม. ออนไลน์
- 2 โปรดแจ้ง อาชีพ ของทุกท่าน สำหรับกรอกข้อมูลเข้าสู่ระบบ ตม. ออนไลน์
- 3 เบอร์โทรศัพท์ ของทุกท่าน สำหรับกรอกข้อมูลเข้าสู่ระบบ ตม. ออนไลน์

*** โดยข้อมูลเกี่ยวกับการท่องเที่ยวอื่นๆ ทางบริษัทฯ จะอำนวยความสะดวกสำหรับกรอกข้อมูลออนไลน์ให้ทุกท่าน ***

- 13.10 น. ออกเดินทางสู่ **กรุงเทพฯ ใต้หวัน** เมืองหลวงที่ผสมผสานแห่งวัฒนธรรมดั้งเดิมเข้ากับทันสมัยได้อย่างลงตัว โดยสายการบิน **STARLUX AIRLINES** เที่ยวบินที่ **JX742 (13:10น.-18:00น.)** พร้อมบริการอาหารและเครื่องดื่มบนเที่ยวบิน เพื่อมอบความสะดวกสบายตลอดการเดินทาง



The banner features the Starlux Airlines logo and a plane flying over clouds. Below the logo are three service highlights: baggage allowance (23KG), in-flight food and beverage service, and a 24-hour return flight service. A note mentions a 69-day validity period for the return flight.

STARLUX AIRLINES

สัมภาระโหลดใต้ท้องเครื่อง : 23 KG
ไม่เกิน 23 กก. ต่อชิ้น ต่อท่าน

บริการอาหาร เครื่องดื่ม
ไป-กลับ

รวมภาษีน้ำมัน และ ภาษีสนามบิน (ณ วันที่ 01 เม.ย. 69)
(หากสายการบินมีการปรับภาษีน้ำมันเพิ่มอีกในภายหลังจากนี้ ทางบริษัทฯ จะแจ้งสิทธิในการเรียกเก็บส่วนต่างตามจริง)

- 18.00 น. เดินทางถึง **สนามบินนานาชาติใต้หวันเถาหยวน (Taiwan Taoyuan International Airport : TPE)** หลังผ่านพิธีการตรวจคนเข้าเมืองและศุลกากรเรียบร้อยแล้ว



The banner shows the airport terminal and the Taipei skyline. It provides information about the arrival process, including immigration and customs, and mentions the Nantou City area.

เดินทางถึง
สนามบินนานาชาติเถาหยวน
(Taiwan Taoyuan International Airport : TPE)

หลังผ่านพิธีการตรวจคนเข้าเมืองและศุลกากรเรียบร้อยแล้ว
นำท่านเริ่มต้นการเดินทางสู่ **มหานครแห่งสี่สັນและวัฒนธรรม**
ที่พร้อมมอบประสบการณ์อันน่าประทับใจ
ผ่านเสน่ห์อันเป็นเอกลักษณ์ของใต้หวันในทุกมิติ

พาคุณะเริ่มต้นการเดินทางสู่ **เมืองหนานโถว (Nantou City)** ตั้งอยู่บริเวณตอนกลางของใต้หวัน และเป็นเขตการปกครองที่ไม่มีพื้นที่ติดชายฝั่งทะเล มีลักษณะภูมิประเทศเป็นภูเขาและที่ราบสูง ส่งผลให้

พื้นที่ดังกล่าวมีภูมิอากาศเย็นสบายและเหมาะสมต่อการพัฒนาแหล่งท่องเที่ยวเชิงธรรมชาติและวัฒนธรรม การเดินทางใช้ระยะเวลาโดยประมาณ 2-3 ชั่วโมง ขึ้นอยู่กับสภาพการจราจรเป็นสำคัญ

เดินทางสู่
เมืองหนานโถว
(Nantou City)

ตั้งอยู่บริเวณตอนกลางของไต้หวัน และเป็นเขตการปกครองที่ไม่มีพื้นที่ติดชายฝั่งทะเล มีลักษณะภูมิประเทศเป็นภูเขาและที่ราบสูง ส่งผลให้พื้นที่ดังกล่าวมีภูมิอากาศเย็นสบาย และเหมาะสำหรับการพัฒนาแหล่งท่องเที่ยวเชิงธรรมชาติและวัฒนธรรม

ระยะเวลาเดินทางโดยประมาณ
2-3 ชั่วโมง
ขึ้นอยู่กับสภาพการจราจรเป็นสำคัญ

- ธรรมชาติสวยงาม
- วัฒนธรรมโดดเด่น
- สถานที่ท่องเที่ยวหลากหลาย

คำ **รับประกันอาหารค่ำ ณ ภัตตาคาร**

ที่พัก **พาท่านเข้าสู่ที่พัก The Deer Resort หรือเทียบเท่าระดับ 3 - 4 ★**

ที่พัก **THE DEER RESORT**
หรือเทียบเท่าระดับ **3 - 4 ★**
พักผ่อนอย่างเหนือระดับ ท่ามกลางธรรมชาติ บรรยากาศเย็นสบาย

瑞星渡假飯店

- ห้องพักสะอาด สะดวกสบาย
- บริการอาหาร คุณภาพ
- FREE Wi-Fi ทุกพื้นที่
- ที่จอดรถ สะดวกสบาย

โรงแรมในไต้หวัน

งดให้บริการสิ่งอำนวยความสะดวก
แบบใช้ครั้งเดียวทิ้ง (Single-Use Amenities)

ตามนโยบายด้านสิ่งแวดล้อมของภาครัฐ

กรุณาเตรียมของใช้ส่วนตัวที่จำเป็นสำหรับการเข้าพัก



แปรงสีฟัน



ยาสีฟัน



แชมพู



สบู่



ของใช้ส่วนตัว



SAVE
THE PLANET
THANK YOU
FOR YOUR KINDNESS

Day 2 ร้านชา (Tea Shop) - วัดเหวินหวู่ - ล่องเรือทะเลสาบสุริยันจันทรา - เกาะลาลู - วัดพระถังซัมจั๋ง -
ร้านพายส์บะรด - อนุสรณ์สถานเจียง ไคเชก - ชิเหมินตง

เช้า รับประทานอาหารเช้า ณ ห้องอาหารของโรงแรม

พาท่านแวะชิมชาที่ร้านชา (Tea Shop) รับชมการสาธิตการชงชา และประโยชน์จากการดื่มชาที่นิยมปลูกกันมาก ด้วยสภาพอากาศบนพื้นที่สูง และอากาศที่เย็นตลอดทั้งปีของที่นี่ ทำให้ชาที่นี่มีรสชาติดี และกลมกล่อม อีสาระชิมชาและเลือกซื้อเพื่อเป็นของฝากตามอัธยาศัย

ช้อปปัง ร้านชา

TEA SHOP

ช้อปชาแก้คุณภาพดีจากแหล่งปลูกบนพื้นที่สูง

- รับชมการสาธิตการชงชา
เรียนรู้ศิลปะการชงชาจากผู้เชี่ยวชาญ
- ประโยชน์จากการดื่มชา
อุดมด้วยสารต้านอนุมูลอิสระ
ดีต่อสุขภาพ ผ่อนคลาย
- อีสาระเลือกซื้อเพื่อเป็นของฝาก
ชาคุณภาพหลากหลายชนิด
บรรจุภัณฑ์สวยงาม

“ ด้วยสภาพอากาศบนพื้นที่สูง และอากาศที่เย็นตลอดทั้งปีของที่นี่ ทำให้ชาที่นี่มีรสชาติดี และกลมกล่อม เป็นเอกลักษณ์เฉพาะถิ่น ”

PREMIUM QUALITY

พาท่านเดินทางสู่ วัดเหวินหวู่ (Wenwu Temple) หรือ วัดกวนอู ตั้งอยู่ระหว่างเขาทางทิศเหนือของทะเลสาบสุริยันจันทรา สร้างขึ้นเมื่อปี ค.ศ. 1938 ภายในวัดมีรูปปั้นของขงจื้อและเทพกวนอู (เทพเจ้าแห่งปัญญา และเทพเจ้าแห่งความซื่อสัตย์) ซึ่งชาวไต้หวันเชื่อกันว่า หากได้บูชาเทพเจ้ากวนอู จะได้ประสบความสำเร็จในหน้าที่การงาน มีแต่คนจงรักภักดี หรือหากวางแผนสิ่งใด ก็จะสามารถ

ความสำเร็จตามปรารถนา เป็นวัดศักดิ์สิทธิ์อีกแห่งหนึ่งของไต้หวัน แต่เดิมในอดีตริมฝั่งทะเลสาบสุริยันจันทราเป็นที่ตั้งของ 2 วัดเก่า คือวัดหลงเฟิง Longfeng Temple และวัดหัวถั่ง Huatang of Shuishotsun ชาวบ้านกลัวว่าน้ำจากทะเลสาบสุริยันจันทรา จะทะลักเข้ามาท่วมวัดหลงเฟิงและวัดหัวถั่ง จึงสร้างวัดเหวินหวู่ขึ้น แล้วรวมวัดทั้งสองแห่งไว้ในวัดเหวินหวู่เพียงแห่งเดียว และสร้างกำแพงให้แข็งแรงยิ่งขึ้น เพื่อรับมือกับน้ำจากทะเลสาบสุริยันจันทราที่หนุนขึ้นสูง ในปัจจุบัน สถาปัตยกรรมของวัดนี้เต็มไปด้วยงานแกะสลักหินจำนวนมากรวมถึงสิงโตหินอ่อน 2 ตัว ที่ตั้งอยู่บริเวณด้านหน้าของวัดซึ่งมีมูลค่าตัวละ 1 ล้านเหรียญไต้หวัน โดยตัววิหารใหญ่แบ่งออกเป็นสามชั้นและมีวิหารเล็กโอบล้อมอยู่ด้านข้าง และเป็นจุดชมวิวที่สวยงามอีกแห่งหนึ่งของทะเลสาบสุริยันจันทราอีกด้วย

วัดเหวินหวู่
(Wenwu Temple)

วัดศักดิ์สิทธิ์คู่เมืองหนานโกว ตั้งอยู่ริมทะเลสาบสุริยันจันทรา สร้างขึ้นเพื่อสักการะองค์เทพกวนอู และเทพเจ้าแห่งปัญญา เป็นสถานที่ขอพรด้านการงาน การเรียน ความสำเร็จ และความปลอดภัย ท่ามกลางบรรยากาศสงบงดงามและสถาปัตยกรรมจีนอันยิ่งใหญ่

เทพผู้ศักดิ์สิทธิ์ภายในวัด

- เทพเจ้ากวนอู**
เทพแห่งความซื่อสัตย์ ความกล้าหาญ และความยุติธรรม
- เทพเจ้าเซียวฮือ**
เทพเจ้าแห่งปัญญา ความรู้ ความคิดสร้างสรรค์ และการวางแผน
- เทพเจ้าจ้าวกวงหมิง**
เทพเจ้าแห่งกลยุทธ์ การวางแผน การบริหาร และการนำพาชัยชนะ

ศรัทธาและความเชื่อ สักการะเทพเจ้ากวนอู เทพเจ้าแห่งความซื่อสัตย์ และความกล้าหาญ

ขอพรด้านการงาน ขอพรความสำเร็จ โชคลาภ สุขใจรุ่งเรือง โชคลาภ และการเงินมั่นคง

ขอพรด้านการเรียน เสิร์มสติปัญญา สมาริ ความจำดี สอบผ่าน ประสบความสำเร็จ

ขอพรเพื่อความปลอดภัย คู่ครองแคล้วคลาด เดินทางปลอดภัย ไร้อุปสรรค

วิวทะเลสาบสุริยันจันทรา ประตูวัดเหวินหวู่ อาคารหลักอึ้งจงงาน

◇ สักการะ ขอพร เสิร์มสิริมงคล เพื่อความสำเร็จในทุกด้านของชีวิต ◇

กลางวัน

รับประทานอาหารกลางวัน ณ ภัตตาคาร เมนูพิเศษ!! ปลาประธานาธิบดี

เมนูพิเศษ!!

ปลาประธานาธิบดี

สุดยอดเมนูระดับตำนานแห่งไต้หวัน
ปลาสดเนื้อแน่น นึ่งซีอิ๊วสูตรพิเศษ รสกลมกล่อม หอมอร่อยลงตัว

- ปลาสดคุณภาพดี เนื้อแน่น
- นึ่งซีอิ๊วสูตรพิเศษ
- รสกลมกล่อม หอมอร่อย
- เมนูยอดนิยม ระดับพรีเมียม

เมนูพิเศษ ห้าดาว!

จากนั้นพาท่านเดินทางสู่ ทะเลสาบสุรียัน จันทรา (Sun Moon Lake) ชมทะเลสาบน้ำจืดที่เกิดขึ้นตามธรรมชาติที่ใหญ่ที่สุดของไต้หวัน นอกจากนี้ยังมีเส้นทางจักรยานรอบทะเลสาบมีความยาวถึง 33 กิโลเมตร ที่ถูกจัดอันดับให้ติดอยู่ 1 ใน 10 ของเส้นทางจักรยานทั่วโลก โดย ซีเอ็นเอ็นโก (CNNGO) ทะเลสาบสุรียันจันทรามีความสูงเหนือระดับน้ำทะเล 748 เมตร มี เกาะลาลู (Lalu Island) ตั้งอยู่กลางทะเลสาบ โดยทางตอนใต้ของเกาะลาลู มีรูปร่างกลมคล้ายกับพระจันทร์ ส่วนทางตอนเหนือของเกาะ มีรูปร่างคล้ายกับพระอาทิตย์ จึงเป็นที่มาของชื่อทะเลสาบสุรียันจันทรานั่นเอง ะยังเป็นตำแหน่งฮวงจุ้ยที่ดีมีมังกรล้อมรอบ พื้นที่บริเวณนี้ถือว่าเป็นจุดรับพลังมังกรที่สมบูรณ์ที่สุดของไต้หวัน จากนั้นพาท่าน **นั่งเรือยอร์ชล่องทะเลสาบสุรียัน จันทรา** ชมความงามบรรยากาศรอบๆ ทะเลสาบแห่งนี้

ทะเลสาบสุรียัน จันทรา
(Sun Moon Lake)

ความสูงเหนือระดับน้ำทะเล **748** เมตร

- ชมทะเลสาบน้ำจืดที่เกิดขึ้นตามธรรมชาติที่ใหญ่ที่สุดของไต้หวัน นอกจากนี้ยังมีเส้นทางจักรยานรอบทะเลสาบมีความยาวถึง 33 กิโลเมตร ที่ถูกจัดอันดับให้ติดอยู่ 1 ใน 10 ของเส้นทางจักรยานทั่วโลก โดย ซีเอ็นเอ็นโก (CNNGO)
- ทะเลสาบสุรียันจันทรามีความสูงเหนือระดับน้ำทะเล 748 เมตร มี เกาะลาลู (Lalu Island) ตั้งอยู่กลางทะเลสาบ โดยทางตอนใต้ของเกาะลาลู มีรูปร่างกลมคล้ายกับพระจันทร์ ส่วนทางตอนเหนือของเกาะ มีรูปร่างคล้ายกับพระอาทิตย์ จึงเป็นที่มาของชื่อทะเลสาบสุรียันจันทรานั่นเอง
- ทะเลสาบสุรียันจันทรายังเป็นตำแหน่งฮวงจุ้ยที่ดีมีมังกรล้อมรอบ พื้นที่บริเวณนี้ถือว่าเป็นจุดรับพลังมังกรที่สมบูรณ์ที่สุดของไต้หวัน
- จากนั้นพาท่าน **นั่งเรือยอร์ชล่องทะเลสาบสุรียัน จันทรา** ชมความงามบรรยากาศรอบๆ ทะเลสาบแห่งนี้

นั่งเรือยอร์ชล่องทะเลสาบ **เกาะลาลู (Lalu Island)** **บรรยากาศรอบๆ ทะเลสาบ**

พาท่านเยี่ยมชม **วัดพระถังซัมจั๋ง (Xuanguang Temple)** วันนี้สร้างขึ้นในช่วงปี 1955 พาท่านนมัสการพระทนต์(ฟัน) ของพระถังซัมจั๋ง ที่อัญเชิญมาจากชมพูทวีป วัดแห่งนี้ตั้งอยู่ระหว่างทะเลสาบสุรียัน Sun Lake และทะเลสาบจันทรา Moon Lake ภายในวัดมีรูปปั้นของพระเสวียนจั้งหรือ พระถังซัมจั๋ง พร้อมกับข้อความที่เขียนไว้ว่า “ปราชญ์ผู้ยิ่งใหญ่แห่งชาติ” นอกจากนี้ยังมีจุดชมวิวทะเลสาบในมุมสูงให้ทุกท่านได้ถ่ายรูปมุมที่สวยงามที่สุดของทะเลสาบสุรียัน จันทรา

วัดพระถังซำจั๋ง

Xuanguang Temple

วัดศักดิ์สิทธิ์ริมทะเลสาบสุรียัน-จันตรา

ภาพในวัดมีรูปของท้าวของพระเสวียนจิ่งพร้อมกันข้อความที่เขียนไว้ว่า "ปราชญ์ผู้ยิ่งใหญ่แห่งชาติ"

วัดพระถังซำจั๋ง Xuanguang Temple สร้างขึ้นในช่วงปี 1955 นบิลการพระกษัตริย์ (พิน) ของพระถังซำจั๋ง ที่อัญเชิญมาจากชมพูทวีป วัดแห่งนี้ตั้งอยู่ระหว่างทะเลสาบสุรียัน Sun Lake และทะเลสาบจันตรา Moon Lake

จุดชมวิวกะเลสาบในมุมสูง
ถ่ายรูปกับมุมที่สวยงามที่สุดของทะเลสาบสุรียัน จันตรา

นบิลการพระกษัตริย์ (พิน) ของพระถังซำจั๋ง ที่อัญเชิญมาจากชมพูทวีป

ตั้งอยู่ระหว่างทะเลสาบสุรียัน และทะเลสาบจันตรา

จุดถ่ายรูปวิวกะเลสาบมุมสูง สวยที่สุดของ Sun Moon Lake

ชมวิวกะเลสาบจากมุมสูงสุดประทับใจ

พาท่านเดินทางกลับเข้าสู่ **กรุงไทเป Taipei** (โดยใช้เวลาเดินทางโดยประมาณ 2.30 ชั่วโมง) ไทเป เป็นเมืองหลวงและเป็นศูนย์กลางทางเศรษฐกิจ การเมือง และวัฒนธรรม ที่ยิ่งกว่านั้นมหานครแห่งนี้ ยังเต็มไปด้วยสีสันของความทันสมัย และนักเดินทางจากทั่วทุกมุมโลก จึงทำให้ที่นี่มีชีวิตชีวา ดึงดูดให้ผู้คนที่รักการท่องเที่ยวมาเยี่ยมเยือนไม่รู้เบื่อ อย่างไม่ขาดสาย

พาท่านเดินทางกลับเข้าสู่

กรุงไทเป Taipei

โดยใช้เวลาเดินทางโดยประมาณ 2.30 ชั่วโมง

ไทเปเป็นเมืองหลวงและเป็นศูนย์กลางทางเศรษฐกิจ การเมือง และวัฒนธรรม ที่ยิ่งกว่านั้นมหานครแห่งนี้เต็มไปด้วยสีสันของความทันสมัย และนักเดินทางจากทั่วทุกมุมโลก จึงทำให้ที่นี่มีชีวิตชีวา ดึงดูดให้ผู้คนที่รักการท่องเที่ยวมาเยี่ยมเยือนไม่รู้เบื่อ อย่างไม่ขาดสาย

เมืองหลวง และศูนย์กลางสำคัญของไต้หวัน

ศูนย์กลางเศรษฐกิจ การเมือง และวัฒนธรรมของประเทศ

จุดหมายปลายทางยอดนิยม ที่เต็มไปด้วยสีสันและเสน่ห์ ดึงดูดนักเดินทางทั่วโลก

VIBRANT TAIPEI

พาทูกท่านชิมขนมและเลือกซื้อของฝากที่ **ร้านพายสับประรด (Pineapple cake shop)** ขนมพายสับประรดถือว่าเป็นขนมสัญลักษณ์ของไต้หวันเปรียบเสมือนขนมประจำชาติเลยทีเดียวได้ อีสรระให้ทุกท่านเลือกซื้อเป็นของฝากแก่คนทางบ้านหรือเพื่อนๆ (ขนมพายสับประรด, ป๊อปคอร์น, นูกัส, เห็ดทอด เป็นต้น)

ชิมขนมและเลือกซื้อของฝากที่

ร้านพายลับประด

(Pineapple cake shop)

ขนมพายลับประดถือว่าเป็นขนมสัญลักษณ์ของไต้หวัน
เปรียบเสมือนขนมประจำชาติเลยก็ว่าได้

อิสระให้ทุกท่านเลือกซื้อเป็นของฝาก
แก่คนทางบ้านหรือเพื่อนๆ

ขนมพายลับประด ป๊อปคอร์น มุกัส เห็ดทอด และอื่นๆ

ของฝาก
ยอดนิยม
จากไต้หวัน

พาท่านเยี่ยมชมแลนด์มาร์คอันสำคัญของไทยเปที่มีนักท่องเที่ยวมาเยี่ยมชมอย่างไม่ขาดสาย
อนุสรณ์สถานเจียงไคเช็ค Chiang Kai-Shek Memorial Hall (แวะถ่ายรูปด้านนอก) โดยตัวอาคาร
ของอนุสรณ์สถานถูกสร้างขึ้นมาตามแบบสถาปัตยกรรมจีนโบราณ บันไดทั้งสี่ด้านถูกสร้างด้วยหิน
อ่อนสีขาวเป็นชั้นตามแบบพีระมิดอียิปต์ หลังคาสีน้ำเงิน รวมทั้งยังมีสวนดอกไม้สีแดง ที่เป็นการ
แสดงออกทางสัญลักษณ์ให้เห็นถึงอิสรภาพ ความเท่าเทียม และความเป็นหนึ่งเดียวกัน ตามสีของธง
ชาติไต้หวัน อนุสรณ์สถานแห่งนี้ถูกสร้างขึ้นเพื่อเป็นที่รำลึกถึงอดีตประธานาธิบดีเจียงไคเช็ค ซึ่ง
เป็นบุคคลที่มีความสำคัญต่อไต้หวัน ภายในห้องมีการจัดแสดงประวัติและสิ่งของต่างๆเกี่ยวกับท่าน
นายพลเจียงไคเช็ค ตั้งแต่สมัยที่ยังเป็นลูกศิษย์ ดร. ซุนยัตเซ็น จนก้าวสู่ตำแหน่งผู้นำประเทศ เป็น
แหล่งรวมชีวประวัติและรูปภาพประวัติศาสตร์ที่สำคัญที่หาดูได้ยาก ***หมายเหตุ: ตั้งแต่วันที่ 15
กรกฎาคม 2567 เป็นต้นไป กระทรวงวัฒนธรรมไต้หวันได้ประกาศยกเลิกพิธี “เปลี่ยนเวอร์ของทหาร
รักษาการณ์ ที่บริเวณหน้ารูปปั้นท่านนายพลเจียงไคเช็ค ที่มีขึ้นทุก 1 ชั่วโมง บนชั้น 4 ของอนุสรณ์
สถานแห่งนี้ ”

พาท่านเยี่ยมชมแลนด์มาร์คอันสำคัญของไทย
ที่นักท่องเที่ยวมาเยี่ยมชมอย่างไม่ขาดสาย

อนุสรณ์สถานเจียงไคเช็ค
CHIANG KAI-SHEK MEMORIAL HALL
(เวทียักษ์รูปด้านนอก)

โดยตัวอาคารของอนุสรณ์สถานถูกสร้างขึ้นมาจากแบบสถาปัตยกรรมจีนโบราณ
ปกติทั้งสี่ด้านถูกสร้างด้วยหินอ่อนสีขาวเป็นชั้นตามแบบพระมิดอียันต์
หลังคาสีน้ำเงิน รวมทั้งยังมีสวนดอกไม้สีแดง ที่เป็นการแสดงออกทางสัญลักษณ์
ให้เห็นถึงอิสรภาพ ความเท่าเทียม และความเป็นหนึ่งเดียวกัน ตามสียงของชาติไต้หวัน

อนุสรณ์สถานแห่งนี้ถูกสร้างขึ้นเพื่อเป็นที่รำลึกถึง
อดีตประธานาธิบดีเจียงไคเช็ค ซึ่งเป็นบุคคลที่มีความสำคัญต่อไต้หวัน

ภายในห้องมีการจัดแสดงประวัติและสิ่งของต่างๆเกี่ยวกับนายพลเจียงไคเช็ค
ตั้งแต่สมัยที่ยังเป็นลูกศิษย์ ดร. ซุนหยัตเซ็น จนก้าวสู่ตำแหน่งผู้บัญชาประเทศ
เป็นแหล่งรวบรวมประวัติและรูปภาพประวัติศาสตร์ที่สำคัญที่หาดูได้ยาก

****หมายเหตุ:** ตั้งแต่วันที่ 15 กรกฎาคม 2567 เป็นต้นไป
กระทรวงวัฒนธรรมไต้หวันได้ประกาศยกเลิกพิธี "เปลี่ยนธงของทหารรักษาการณ์"
ที่บริเวณหน้ารูปปั้นท่านนายพลเจียงไคเช็ค ที่มีขึ้นทุก 1 ชั่วโมง
บนชั้น 4 ของอนุสรณ์สถานแห่งนี้

แลนด์มาร์ค
สำคัญของไทย
ที่ไม่ควรพลาด

หลังจากนั้นพาท่านเดินเล่นที่ **ตลาดซีเหมินติง (Ximending)** – ศูนย์รวมแฟชั่นและวัฒนธรรมสตรีทฟู้ด ย่านซีเหมินติง ตั้งอยู่ใจกลางกรุงไทเป เป็นพื้นที่ที่มี คุณค่าทางวัฒนธรรมและสังคมเมือง ย่านพาณิชย์กรรมและวัฒนธรรมร่วมสมัย ของไต้หวัน มีประวัติศาสตร์ยาวนานตั้งแต่สมัยญี่ปุ่นปกครอง ทำให้สถาปัตยกรรมและสภาพแวดล้อมสะท้อนถึงความหลากหลายทางวัฒนธรรมและพัฒนาการทางเศรษฐกิจของเมือง นอกจากนี้ยังเป็นศูนย์กลางของ แฟชั่นสตรีทและศิลปะร่วมสมัย ที่ดึงดูดนักศึกษาและวัยรุ่นให้เข้ามาแลกเปลี่ยนวัฒนธรรมและไอเดียใหม่ ๆ แหล่งช้อปปิ้งและสตรีทฟู้ดยอดนิยม เพลิดเพลินกับการเลือกซื้อสินค้าแฟชั่นทันสมัย, ของฝากเก๋ ๆ และเครื่องสำอางแบรนด์ท้องถิ่น พร้อมลิ้มรส อาหารสตรีทฟู้ดชื่อดังของไต้หวัน เช่น ของทอด ขนมหวาน และเครื่องดื่มท้องถิ่น บรรยากาศคึกคักยามค่ำคืน เสียงดนตรีและแสงไฟนีออน ทำให้ซีเหมินติงเป็น จุดหมายสุดสนุกที่รวมแฟชั่น อาหาร และวัฒนธรรมเข้าด้วยกัน ความมีชีวิตชีวาของไทเปเต็มเต็มทุกโมเมนต์แห่งความสุขและความประทับใจ

เดินเล่นที่ ตลาดซีเหมินติง

ซีเหมินติง XIMENDING

ศูนย์รวมแฟชั่นและวัฒนธรรมสตรีทฟู้ด ใจกลางกรุงเทพฯ



-  ย่านซีเหมินติง ตั้งอยู่ใจกลางกรุงเทพฯ เป็นพื้นที่ที่มีคุณค่าทางวัฒนธรรมและสังคม ย่านพาหนะวัฒนธรรมและวัฒนธรรมร่วมสมัยของไต้หวัน มีประวัติศาสตร์ยาวนานตั้งแต่สมัยญี่ปุ่นปกครอง ทำให้สถาปัตยกรรมและสภาพแวดล้อมสะท้อนถึงความหลากหลายทางวัฒนธรรมและฟังก์ชันทางเศรษฐกิจของเมือง
-  นอกจากนี้ยังเป็นศูนย์กลางของแฟชั่นสตรีทและศิลปะร่วมสมัย ที่ดึงดูดนักศึกษาและวัยรุ่นให้เข้ามาแลกเปลี่ยนวัฒนธรรมและไอเดียใหม่ ๆ
-  แหล่งช้อปปิ้งและสตรีทฟู้ดยอดนิยม เปิดพบกับทางเลือกซื้อสินค้าแฟชั่นทันสมัย ของฝากเก๋ ๆ และเครื่องสำอางแบรนด์ดีท้องถิ่น พร้อมลิ้มรสอาหารสตรีทฟู้ดชื่อดังของไต้หวัน เช่น ซอซอกดา ซนหวาน และเครื่องดื่มท้องถิ่น
-  บรรยากาศคึกคักยามค่ำคืน เสียงดนตรีและแสงไฟฉูดฉาด ทำให้ซีเหมินติงเป็นจุดหมายสุดสัปดาห์ที่รวมแฟชั่น อาหาร และวัฒนธรรมเข้าด้วยกัน ความมีชีวิตชีวาของไทเปเต็มเต็มทุกไม้มนต์แห่งความสุขและความประทับใจ

แหล่งรวมอาหารท้องถิ่นและของฝากยอดนิยมของไต้หวัน อาทิ

			
บะหมี่อาจ บะหมี่เนื้อรสเข้มข้น หอมกลมกล่อม สูดร้อนตำรับจากไต้หวัน	โก๋ทอดอืดสตาร์ โก๋ทอดชิ้นใหญ่กรอบนอก นุ่มใน รสชาติที่ใครมาไต้หวันต้องลอง	ชานมไข่มุก ชานมหอมละมุน ไข่มุกหนึบหนับ เครื่องดื่มยอดฮิตระดับโลก	พายีสับปรอดชื่อดัง พายีสับปรอดหอมหวาน ของฝากยอดนิยมจากไต้หวัน

เย็น **อิสระรับประทานอาหารเย็นตามอัธยาศัย**
ที่พัก **พาท่านเข้าสู่ที่พัก Hotel PAPA Whale หรือเทียบเท่าระดับ 3 - 4 ★**



ที่พัก

Hotel PAPA Whale

หรือเทียบเท่า 3-4 ★

-  ห้องพัก สะอาด กว้างขวาง
-  สิ่งอำนวยความสะดวก ครบครัน
-  ฟรี! Wi-Fi ความเร็วสูง
-  เดินทางสะดวก ใกล้แหล่งช้อปปิ้ง

ที่พักผ่อนสบาย ใจกลางเมือง เดินทางง่าย ให้ทุกการเดินทางของคุณเต็มไปด้วยความสุข




HOTEL PAPA WHALE

โรงแรมในไต้หวัน

งดให้บริการสิ่งอำนวยความสะดวก
แบบใช้ครั้งเดียวทิ้ง (Single-Use Amenities)

ตามนโยบายด้านสิ่งแวดล้อมของภาครัฐ

กรุณาเตรียมของใช้ส่วนตัวที่จำเป็นสำหรับการเข้าพัก



แปรงสีฟัน



ยาสีฟัน



แชมพู



สบู่



ของใช้ส่วนตัว



SAVE
THE PLANET
THANK YOU
FOR YOUR KINDNESS

Day 3 ไถจง - หนานโถว - ล่องเรือทะเลสาบสุริยันจันทรา - วัดพระถังซำจั๋ง - วัดเหวินหวู่ - ไทเป - ร้านขาย
สับปะรด - ซีเหมินติง

เช้า **รับประทานอาหารเช้า ณ ห้องอาหารโรงแรม**

พาท่านเดินทางสู่ **ร้านเครื่องสำอาง (Cosmetic Shop)** ที่มีสินค้าให้ท่านเลือกสรรมากมายเพื่อเป็น
ของฝากให้กับคนที่ท่านรัก

พาท่านชม **หมู่บ้านโบราณจีวเฟิน (Jiufen Old Street)** โดยนั่งรถประจำทางขึ้นสู่ตัวหมู่บ้าน ที่นี่เป็น
พื้นที่สำคัญทางประวัติศาสตร์และการค้าขายเหมืองแร่ในอดีต นักวิชาการชี้ให้เห็นว่าโครงสร้างถนน
และบ้านเรือนสะท้อนถึง การวางผังเมืองและสถาปัตยกรรมแบบจีนสมัยก่อน ขณะเดียวกัน
นักท่องเที่ยวสามารถเพลิดเพลินกับ บรรยากาศโบราณ วิถีภูเขา และร้านค้าของที่ระลึกแบบดั้งเดิม
อิสระเดินเล่น ณ หมู่บ้านโบราณจีวเฟิน (Jiufen Old Street) พร้อมลิ้มลองอาหารพื้นเมืองชื่อดัง อาทิ
บัวลอยเผือกต้นตำรับ ชาอู่หลงหอมกรุ่น ลูกชิ้นปลา และข้าวหน้าหมูพะโล้ ท่ามกลางบรรยากาศ
เมืองโบราณบนไหล่เขาอันเป็นเอกลักษณ์ของไต้หวัน

หมู่บ้านโบราณ จิ่วเฟิ่น (Jiufen Old Street)

โดยนั่งรถประจำทางขึ้นสู่ตัวหมู่บ้าน

ที่นี่เป็นพื้นที่สำคัญทางประวัติศาสตร์และการค้าขายเมืองแร่ในอดีต นักวิชาการชี้ให้เห็นว่าโครงสร้างถนนและบ้านเรือนสะท้อนถึงการวางผังเมืองและสถาปัตยกรรมแบบจีนสมัยก่อน ขณะเดียวกับนักท่องเที่ยวสามารถเพลิดเพลินกับบรรยากาศโบราณ วิวภูเขา และร้านค้าของที่ระลึกแบบดั้งเดิม

อิสระเดินเล่น ณ หมู่บ้านโบราณจิ่วเฟิ่น (Jiufen Old Street) พร้อมลิ้มลองอาหารพื้นเมืองชื่อดัง



◀ **ลิ้มลองอาหารพื้นเมืองชื่อดัง** ▶



บัวลอยเผือกต้นตำรับ
รสชาติหวานนุ่ม ร้อนต้นตำรับไต้หวัน



ชาอุหลงหอมกรุ่ย
ชาหอมเข้ม สดกล่อม จากแหล่งปลูกคุณภาพ



ลูกชิ้นปลา
เนื้อแน่น สดใหม่ ป้ายหอมอร่อย



ข้าวหน้าหมูพะโล้
หมูนุ่มละมุน เคี้ยวจนหอมหวานกลบกลิ่น

ท่ามกลางบรรยากาศ
เมืองโบราณบนไหล่เขา
อันเป็นเอกลักษณ์
ของไต้หวัน

พาท่านเดินทางสู่ **สี่อเฟิ่น (Shifen Old Street)** – สัมผัสประสบการณ์ปล่อยคอมลอยกลางรางรถไฟ หมู่บ้านสี่อเฟิ่น (Shifen Old Street) หมู่บ้านเล็ก ๆ ที่มีเสน่ห์ไม่เหมือนใคร ด้วยรางรถไฟที่ตัดผ่านกลางถนนสายหลัก กลายเป็นแลนด์มาร์กสุดคลาสสิกที่นักท่องเที่ยวนิยมมาถ่ายภาพและปล่อยคอมลอย เพื่ออธิษฐานขอพรให้สมหวังในเรื่องต่าง ๆ ไม่ว่าจะเป็นสุขภาพ ความรัก การงาน หรือโชคลาภพิเศษ! แกรม ฟรี คอมลอย 1 ลูก สำหรับ 4 ท่าน ให้ท่านได้ร่วมกันเขียนคำอธิษฐาน แล้วปล่อยขึ้นสู่ท้องฟ้า ท่ามกลางบรรยากาศสุดอบอุ่นและโรแมนติก เป็นอีกหนึ่งไฮไลท์สุดประทับใจของการมาเยือนไต้หวัน

อิสระเดินเล่น ณ ถนนโบราณสี่อเฟิ่น (Shifen Old Street) พร้อมลิ้มลองสตรีทฟู้ดพื้นเมืองชื่อดัง เมนูแนะนำ "ลิ้มลอง 'ไอศกรีมผักชีม้วนถั่วลิสง' ของหวานขึ้นชื่อของไต้หวัน ที่ผสานความหอมมันของถั่วลิสงขูดสด ไอศกรีมรสละมุน และผักชีสดได้อย่างลงตัว จนกลายเป็นเมนูยอดนิยมนักท่องเที่ยวจากทั่วโลกต้องมาลอง"

ลือเฟิน

(Shifen Old Street)

สัมผัสประสบการณ์ปล่อยโคมลอยกลางรางรถไฟ

หมู่บ้านลือเฟิน (Shifen Old Street) หมู่บ้านเล็ก ๆ ที่มีเสน่ห์ไม่เหมือนใคร ด้วยรางรถไฟที่ตัดผ่านกลางถนนสายหลัก กลายเป็นแลนด์มาร์กสุดคลาสสิก ที่นักท่องเที่ยวนิยมถ่ายภาพและปล่อยโคมลอย เพื่ออธิษฐานขอพร ให้สมหวังในเรื่องต่าง ๆ ไม่ว่าจะเป็น **สุขภาพ ความรัก การงาน** หรือ **โชคลาภพิเศษ!**

อิสระเดินเล่น
ณ ถนนโบราณลือเฟิน
(Shifen Old Street)
พร้อมลิ้มลองสตรีทฟู้ดพื้นเมืองชื่อดัง

เมนูแนะนำ

ลิ้มลอง “ไอศกรีมผักชีม่วงถั่วลิสง”

ของหวานขึ้นชื่อของไต้หวัน ที่ผสานความหอมมันของถั่วลิสงขูดสด ไอศกรีมรสละมุน และผักชีสดได้อย่างลงตัว จนกลายเป็นเมนูยอดนิยม ที่นักท่องเที่ยวจากทั่วโลกต้องมาลอง

แถม ฟรี!
โคมลอย 1 ลูก
สำหรับ 4 ท่าน

- ✔ ให้ท่านได้ร่วมกันเขียนคำอธิษฐาน
- ✔ แล้วปล่อยขึ้นสู่ท้องฟ้า
- ✔ ท่ามกลางบรรยากาศสุดอบอุ่น และโรแมนติก
- ✔ เป็นอีกหนึ่งไฮไลท์สุดประทับใจของการมาเยือนไต้หวัน

กลางวัน รับประทานอาหาร ณ ภัตตาคาร

พาท่านเดินทางสู่ **ตึกไทเป 101** (แฉะถ่ายรูปล้านอก) ที่ปัจจุบันถือว่าเป็นจุดแลนด์มาร์คของไต้หวัน โครงสร้างของตึกนี้แสดงถึงความสามารถทางด้านวิศวกรรมของไต้หวัน เพราะตึกแห่งนี้ตึกที่มีความสูงถึง 508 เมตร ภายในตัวอาคารมีลูกตุ้มขนาดใหญ่หนักกว่า 660 ตันที่ช่วยถ่วงสมดุลของตัวตึกไว้ และช่วยการสั่นสะเทือนเวลาที่เกิดแผ่นดินไหวและในอดีตยังคงเคยสูงที่สุดในโลก ตึกไทเป 101 ยังคงความเป็นที่ 1 ไว้ได้คือลิฟต์ที่เร็วที่สุดในโลก ใช้เวลาขึ้นถึงชั้น 89 เพียงแค่ 37 วินาทีเท่านั้น **(ไม่รวมค่าขึ้นจุดชมวิวชั้น 89).**

ตึกไทเป 101

***ไม่รวมค่าขึ้นจุดชมวิวชั้น 89* (แฉะถ่ายรูปล้านอก)**

ที่ปัจจุบันถือว่าเป็นจุดแลนด์มาร์คของไต้หวัน โครงสร้างของตึกนี้แสดงถึงความสามารถทางด้านวิศวกรรมของไต้หวัน เพราะตึกแห่งนี้มีความสูงถึง **508 เมตร** ภายในตัวอาคารมีลูกตุ้มขนาดใหญ่หนักกว่า **660 ตัน** ที่ช่วยถ่วงสมดุลของตัวตึกไว้ และช่วยการสั่นสะเทือนเวลาที่เกิดแผ่นดินไหว และในอดีตยังคงเคยสูงที่สุดในโลก

ตึกไทเป 101 ยังคงความเป็นที่ 1 ไว้ได้

คือลิฟต์ที่เร็วที่สุดในโลก

ใช้เวลาขึ้นถึงชั้น 89 เพียงแค่ 37 วินาทีเท่านั้น (ไม่รวมค่าขึ้นจุดชมวิวชั้น 89)

ความสูง **508** เมตร

ลูกตุ้มขนาดใหญ่หนักกว่า **660** ตัน

ลิฟต์เร็วที่สุดในโลกขึ้นถึงชั้น 89 ภายใน **37** วินาที

แฉะถ่ายรูปล้านอก

ลูกตุ้มถ่วงสมดุลขนาดใหญ่

จุดแลนด์มาร์คของไต้หวัน

2UCTPE-JX302 (Update: 16/06/2026)

16 | Page

พาท่าน **ช้อปปิ้งย่านจงชาน (Zhongshan)** แหล่งท่องเที่ยวแหล่งการค้าและไลฟ์สไตล์ใจกลางกรุงไทเป ซึ่งรวบรวมร้านค้าและร้านอาหารหลากหลายรูปแบบ เหมาะสำหรับการพักผ่อนและการจับจ่ายใช้สอย ให้ท่านได้เพลิดเพลินกับการเลือกชมและช้อปปิ้งสินค้าท่ามกลางบรรยากาศเมืองสมัยใหม่ สะท้อนถึงวิถีชีวิตและวัฒนธรรมการท่องเที่ยวของชาวไต้หวันในปัจจุบัน อีกทั้งยังมีความสะดวกด้านการคมนาคม ทำให้ย่านจงชานเป็นจุดหมายปลายทางยอดนิยมสำหรับนักท่องเที่ยวทั้งในและต่างประเทศ

ช้อปปิ้งย่านจงชาน (ZHONGSHAN)

← แหล่งช้อปปิ้งใจกลางกรุงไทเป →

แหล่งท่องเที่ยว แหล่งการค้าและไลฟ์สไตล์ใจกลางกรุงไทเป ซึ่งรวบรวมร้านค้าและร้านอาหารหลากหลายรูปแบบ เหมาะสำหรับการพักผ่อนและการจับจ่ายใช้สอย ให้ท่านได้เพลิดเพลินกับการเลือกชมและช้อปปิ้งสินค้าท่ามกลางบรรยากาศเมืองสมัยใหม่ สะท้อนถึงวิถีชีวิตและวัฒนธรรมการท่องเที่ยวของชาวไต้หวันในปัจจุบัน

- รวมร้านค้าแบรนด์ดีดัง**
สินค้าแฟชั่น ไลฟ์สไตล์ และของฝากสุดฮิต
- ร้านอาหารหลากหลาย**
สัมผัสความอร่อยทั้งอาหารท้องถิ่นและนานาชาติ
- เดินทางสะดวก**
เชื่อมต่อระบบขนส่งสาธารณะได้อย่างง่ายดาย
- บรรยากาศทันสมัย**
เหมาะสำหรับถ่ายรูป โพสต์ และใช้เวลาพักผ่อน

★ ย่านจงชาน จุดหมายปลายทางยอดนิยมสำหรับนักท่องเที่ยวทั้งในและต่างประเทศ ★

เย็น **อิสระรับประทานอาหารเย็นตามอัธยาศัย**

ที่พัก **พาท่านเข้าสู่ที่พัก Hotel PAPA Whale หรือเทียบเท่าระดับ 3 - 4 ★**

ที่พัก

Hotel PAPA Whale

หรือเทียบเท่า **3-4 ★**

- ห้องพัก**
สะอาด กว้างขวาง
- สิ่งอำนวยความสะดวกครบครัน**
- ฟรี! Wi-Fi**
ความเร็วสูง
- เดินทางสะดวก**
ใกล้แหล่งช้อปปิ้ง

พักผ่อนสบาย ใจกลางเมือง เดินทางง่าย ให้ทุกการเดินทางของคุณเต็มไปด้วยความสุข

โรงแรมในไต้หวัน

งดให้บริการสิ่งอำนวยความสะดวก
แบบใช้ครั้งเดียวทิ้ง (Single-Use Amenities)

ตามนโยบายด้านสิ่งแวดล้อมของภาครัฐ

กรุณาเตรียมของใช้ส่วนตัวที่จำเป็นสำหรับการเข้าพัก



แปรงสีฟัน



ยาสีฟัน



แชมพู



สบู่



ของใช้ส่วนตัว



SAVE
THE PLANET
THANK YOU
FOR YOUR KINDNESS

Day 4

ไทเป - วัดหลงซาน - ซุปป์ร้านสร้อยสุขภาพ (Germanium) - ไทเป สนามบินเถาหยวน ไต้หวัน (TPE) (JX745 : 13.50- 16.30) -กรุงเทพฯ (สนามบินสุวรรณภูมิ)

เช้า รับประทานอาหารเช้า ณ ห้องอาหารโรงแรม

พาท่านสักการะสิ่งศักดิ์สิทธิ์ที่ **วัดหลงซาน (Longshan Temple)** หนึ่งในวัดเก่าแก่และมีชื่อเสียงที่สุดในกรุงไทเป สร้างขึ้นตั้งแต่ปี ค.ศ. 1738 เป็นศูนย์รวมความศรัทธาของชาวไต้หวัน ที่ผสมผสานความเชื่อทางพุทธ ศาสนาเต๋า และขงจื้ออย่างกลมกลืน ภายในประดิษฐานเจ้าแม่กวนอิม พระโพธิสัตว์ และเทพเจ้าต่าง ๆ มากมาย เชื่อกันว่าเมื่อได้มากราบไหว้ ขอพร โดยเฉพาะเรื่องสุขภาพ การเรียน การงาน และความรัก จะประสบผลสำเร็จตามปรารถนา

สักการะสิ่งศักดิ์สิทธิ์ที่

วัดหลงซาน (Longshan Temple)

หนึ่งในวัดเก่าแก่และมีชื่อเสียงที่สุดในกรุงไทเป สร้างขึ้นตั้งแต่ปี ค.ศ. 1738 เป็นศูนย์รวมความศรัทธาของชาวไต้หวัน ที่ผสมผสานความเชื่อทางพุทธ ศาสนาเต๋า และขงจื้ออย่างกลมกลืน ภายในประดิษฐานเจ้าแม่กวนอิม พระโพธิสัตว์ และเทพเจ้าต่าง ๆ มากมาย เชื่อกันว่าเมื่อได้มากราบไหว้ ขอพร โดยเฉพาะเรื่อง **สุขภาพ การเรียนการงาน และความรัก** จะประสบผลสำเร็จตามปรารถนา

ขอพรสุขภาพ การเรียน การงาน ความรัก

พาท่านแวะ **ซุปป์ร้านสร้อยสุขภาพ (Germanium)** ที่ขึ้นชื่อเรื่องสร้อยข้อมือ Germanium ที่ประกอบไปด้วยแม่เหล็กแร่ก้อนธาตุเจมาเนียม ที่มีคุณสมบัติ ทำให้เลือดลมเดินดีขึ้น เพิ่มความกระปรี้กระเปร่า และคลาย ความเครียด รวมถึงปะการังแดง ปะการังน้ำลึกที่เป็นอัญมณีล้ำค่าที่หายากซึ่งมีอยู่ไม่กี่ที่ในโลก

SHOPPING DESTINATION

ช้อปปิ้งร้านสร้อยสุขภาพ

GERMANIUM

ชั้นชื้อเรื่องสร้อยข้อมือ GERMANIUM ที่ประกอบไปด้วย
แม่เหล็กแร่ก่อนธาตุเจอร์มาเนียม คัดสรรวัสดุคุณภาพ
ดีไซน์สวย ใส่ได้ทุกวัน

คุณสมบัติของ GERMANIUM



ทำให้เลือดลม
เดินดีขึ้น



เพิ่มความ
กระปรี้กระเปร่า



คลาย
ความเครียด





GERMANIUM
แร่ธาตุธรรมชาติ
ที่มีคุณสมบัติหลากหลายต่อร่างกาย

สมควรแก่เวลาพาท่านออกเดินทางสู่ **สนามบินเถาหยวน Taoyuan International Airport (TPE)**
13.50 น. ออกเดินทางกลับสู่ กรุงเทพฯ ประเทศไทย โดยสายการบิน **STARLUX AIRLINES** เที่ยวบินที่
JX745 (13.50 น. – 16.30 น.) *มีอาหารบริการบนเครื่อง*







**สัมภาระโหลด
ใต้ท้องเครื่อง :**
23
KG
ไม่เกิน 23 กก.
ต่อชิ้น ต่อท่าน



**บริการอาหาร
เครื่องดื่ม**
ไป-กลับ



รวมภาษีน้ำมัน และ ภาษีสนามบิน
(ณ วันที่ 01 เม.ย. 69)
(หากสายการบินมีการปรับภาษีน้ำมันเพิ่มอีกในภายหลังจากนี้
ทางบริษัทฯ จะแจ้งสิทธิในการเรียกเก็บส่วนต่างตามจริง)

ข้อกำหนดและข้อควรระวัง เรื่องสัมภาระ

สัมภาระโหลดใต้ท้องเครื่อง

1 ใบ

น้ำหนักกระเป๋าสูงสุดไม่เกิน **23** กิโลกรัม

สัมภาระติดตัวขึ้นเครื่อง (Carry-on)

ไม่เกิน **100** ขวด/มล.

น้ำหนักไม่เกิน **7** กิโลกรัม

ของเหลว / เจล / สเปรย์ ไม่เกิน **100** มล. ต่อชิ้น รวมทั้งหมดไม่เกิน **1,000** มล.

ข้อห้ามสำคัญ

ห้ามนำแบตเตอรี่สำรอง (Power Bank) ทุกชนิด ใส่ในกระเป๋าเดินทางที่โหลดใต้ท้องเครื่องโดยเด็ดขาด

ในกรณีต้องพกพาสัตว์ขึ้นเครื่องเท่านั้น

เงื่อนไขบัตรโดยสาร (Group Ticket)

บัตรโดยสารที่รวมอยู่ในรายการนำเที่ยวนี้เป็นบัตรโดยสารประเภทหมู่คณะ (Group Ticket) ซึ่งอยู่ภายใต้ข้อกำหนดและเงื่อนไขของสายการบิน

- ไม่สามารถอัปเกรดชั้นที่นั่ง
- ไม่สามารถเปลี่ยนแปลงชื่อผู้โดยสารภายหลังการออกบัตรโดยสาร
- ไม่สามารถเปลี่ยนแปลงหรือเลื่อนวันเดินทาง
- ผู้เดินทางจะต้องเดินทางไป-กลับพร้อมคณะตามกำหนดการเดียวกันเท่านั้น

หมายเหตุ : ข้อกำหนดอาจมีการเปลี่ยนแปลงตามนโยบายของสายการบิน ณ วันที่เดินทาง

16.30 น. เดินทางถึง กรุงเทพฯ สนามบินนานาชาติสุวรรณภูมิ Suvarnabhumi Airport (BKK)
สิ้นสุดการเดินทางด้วยความประทับใจ ขอขอบพระคุณทุกท่านที่ให้ความไว้วางใจเลือกใช้บริการของเรา แล้วพบกันใหม่ในเส้นทางแห่งความสุขครั้งต่อไป

เดินทางถึง กรุงเทพฯ

สนามบินนานาชาติสุวรรณภูมิ Suvarnabhumi Airport (BKK)

เดินทางโดยสวัสดิภาพ
พร้อมความประทับใจ

ขอบคุณที่ร่วมเดินทาง
กับเรา

แล้วพบกันใหม่
ในทริปหน้า

ท่าอากาศยานสุวรรณภูมิ SUVARNABHUMI AIRPORT

ขอให้ทุกท่านเดินทางโดยสวัสดิภาพ
แล้วพบกันใหม่ในโปรแกรมทัวร์ครั้งต่อไป

TAIWAN — SUPER STARLUX —

• สุริยันจันทร • จิว่เฟิ่น • สือเฟิ่น • ไทเป •

4 วัน 3 คืน | โดย STARLUX AIRLINES JX742 / JX745 ✈

* รวมปรับภาษีน้ำมันล่าสุด (1 เม.ย.69) แล้ว *

สุริยันจันทร
ส่องเรือชมความงามทะเลสาบ

จิว่เฟิ่น
หมู่บ้านโบราณเสน่ห์ได้ใจหวัน

สือเฟิ่น
ปล่อยโคม ขอฟร เส้นทางรถไฟสายไรมันดัก

ไทเป
มหาวิหารแห่งสืสันและความกินสเมีย

อัตราค่าบริการ			
วันเดินทาง	ราคาทัวร์ผู้ใหญ่ /เด็ก (พักห้องละ 2-3 ท่าน)	ห้องพักเดี่ยว (เพิ่มท่านละ)	ราคาทัวร์กรณีมีตัว เครื่องบินแล้ว (Join Land)
15 – 18 สิงหาคม 2569	18,888	6,000	15,888
12 – 15 กันยายน 2569	19,888	6,000	16,888
28 – 31 ตุลาคม 2569	20,888	6,000	17,888
รายการทัวร์ข้างต้นอาจมีการเปลี่ยนแปลงตามความเหมาะสม			
เด็กอายุไม่เกิน 2 ปี ณ วันเดินทางกลับ (Infant) ท่านละ 10,000 บาท (สำหรับทารกไม่เก็บค่าทิป)			
อัตรานี้ไม่รวมค่าทิปคนขับรถ มัคคุเทศก์ท้องถิ่น และ หัวหน้าทัวร์ ท่านละ 2,000 บาท/ท่าน			



อัตราค่าบริการรวม



ค่าตัวโดยสารเครื่องบินไป-กลับ ชั้นประหยัด พร้อมค่าภาษีสนามบินทุกแห่งตามรายการทัวร์ ข้างต้น



เจ้าหน้าที่บริษัท ฯ คอยอำนวยความสะดวก ทุกท่านตลอดการเดินทาง



ค่าประกันวินาศภัยเครื่องบินตามเงื่อนไข ของแต่ละสายการบิน



ค่าอาหาร ค่าเข้าชม และ ค่ายานพาหนะทุกชนิด ตามที่ระบุไว้ในรายการทัวร์ข้างต้น



ค่าน้ำหนักกระเป๋าเดินทางตามสายการบิน กำหนดไว้ที่ 23 กิโลกรัม / ท่าน / ใน



คุ้มครองการเสียชีวิตจากอุบัติเหตุสูงสุด 2,000,000 บาท
คุ้มครองค่ารักษาพยาบาลจากอุบัติเหตุสูงสุด 500,000 บาท
(เงื่อนไขตามกรมธรรม์)เงื่อนไขประกันการเดินทาง ค่าประกัน อุบัติเหตุและค่ารักษาพยาบาล คุ้มครองเฉพาะกรณีที่ได้รับ อุบัติเหตุระหว่างการเดินทางไปกับคณะทัวร์การสูญเสียทรัพย์สินส่วนตัวและไม่คุ้มครองโรคประจำตัวของผู้เดินทาง และคุ้มครองเฉพาะผู้เดินทางไปกลับพร้อมกรุ๊ปเท่านั้น



ค่าที่พักห้องละ 2-3 ท่าน ตามโรงแรมที่ ระบุไว้ในรายการหรือ ระดับเทียบเท่า

- กรณีห้อง TWIN BED (เตียงเดี่ยว 2 เตียง) ซึ่งโรงแรม ไม่มีหรือเต็ม ทางบริษัทขอปรับเป็นห้อง DOUBLE BED แทนโดยมีต้องแจ้งให้ทราบล่วงหน้า
- หากต้องการห้องพักแบบ DOUBLE BED ซึ่งโรงแรมไม่มี หรือเต็ม ทางบริษัทขอปรับเป็นห้อง TWIN BED แทนโดยมีต้อง แจ้งให้ทราบล่วงหน้า เช่นกัน
- กรณีพักแบบ TRIPLE ROOM 3 ท่าน ท่านที่ 3 อาจเป็น เสริมเตียง หรือ SOFA BED หรือ เสริมพูกที่นอน ทั้งนี้ ขึ้น อยู่กับรูปแบบการจัดห้องพักของโรงแรมนั้นๆ



อัตราค่าบริการไม่รวม



ค่าทำหนังสือเดินทางไทย และเอกสาร ต่างต่าง



ค่าภาษีน้ำมัน ที่สายการบินเรียกเก็บเพิ่ม ภายหลังจากทางบริษัทฯ ได้ออกตั๋วเครื่องบินไปแล้ว ซึ่งลูกค้าต้องชำระส่วนต่างเพิ่ม อัตราค่าทัวร์ที่นำเสนอนี้ ได้รวมภาษีน้ำมันและภาษี สนามบินตามอัตราปัจจุบัน ณ วันที่ออกโปรแกรมแล้ว อย่างไรก็ตาม หากก่อนวันเดินทาง ทางสายการบินมีการประกาศปรับขึ้นค่าภาษีน้ำมัน ภาษีสนามบิน หรือมี ค่าชำระเพิ่มส่วนอื่นๆ (แม้ว่าทางบริษัทฯ จะได้ทำการ ออกตั๋วเครื่องบินไปแล้วก็ตาม) ทางบริษัทฯ ขอความ กรุณาเรียกเก็บค่าชำระเพิ่มเติมส่วนต่างนี้เพิ่มเติมตามความเป็นจริง



ภาษีมูลค่าเพิ่ม 7% และหัก ณ ที่จ่าย 3%



ค่าทิปมัคคุเทศก์ท้องถิ่นและคนขับรถ รวม 2,000 บาท/ท่าน/ทริป (เด็กชำระทิป เท่ากับผู้ใหญ่) ชำระที่สนามบิน



ค่าน้ำหนักกระเป๋าเดินทางในกรณีที่เกิดเกินกว่าสาย การบินกำหนด



ค่าใช้จ่ายส่วนตัวนอกเหนือจากรายการ เช่น ค่า เครื่องดื่ม, ค่าอาหารที่สั่งเพิ่ม, ค่าโทรศัพท์ ฯลฯ สำหรับท่านที่รับประทานอาหารพิเศษ อาหารเจ หรือไม่ทาน เนื้อสัตว์ ไม่ทานหมู ไม่ทานไก่ และมีความจำเป็นให้ทาง บริษัท จัดเตรียมอาหารไว้ให้ท่านเป็นพิเศษนอกเหนือจากที่ กรุ๊ปจัดไว้ในรายการ ขอสงวนสิทธิ์ในการเรียกเก็บค่าใช้จ่ายเพิ่มเติมตาม จริงหน้าตาม



ค่าธรรมเนียมเอกสารเข้าเมืองสำหรับผู้ถือ พาสปอร์ตต่างประเทศ

- ได้รับวีซ่า ประกาศยกเลิกวีซ่าให้กับคนไทย ผู้ที่ประสงค์จะพำนักระยะสั้น ในรอบ 14 วัน ขอสงวนการพิจารณาฟรีวีซ่าไปจนถึง 31 กรกฎาคม 2569
- ออสเตรเลีย, มาเก๊า และเวียดนาม ประกาศยกเลิกวีซ่าให้กับคนไทย ผู้ที่ ประสงค์จะพำนักระยะสั้นในรอบ 30 วัน

****รวมภาษีน้ำมัน และ ภาษีสนามบินทุกแห่ง ณ วันที่ 01 เม.ย. 69 ****

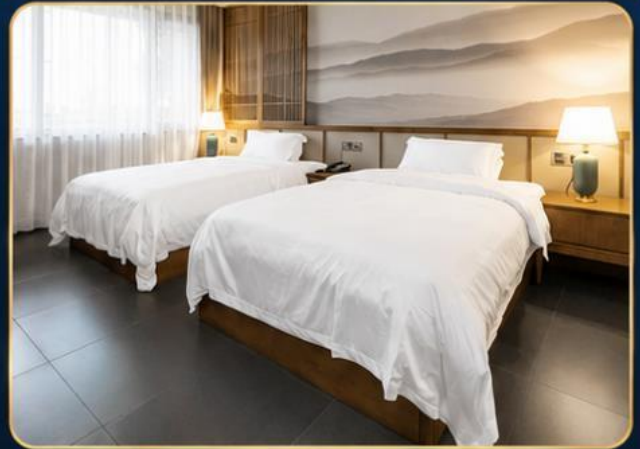
(หากสายการบินมีการปรับภาษีน้ำมันเพิ่มในภายหลัง ทางบริษัทฯ ขอสงวนสิทธิ์ในการเรียกเก็บส่วนต่างตามจริง)



ตัวอย่างประเภทห้องพัก



 SINGLE (SGL)



 TWIN (TWN)



 DOUBLE (DBL)



 TRIPLE (TRP)

****รูปภาพห้องพักเป็นเพียงภาพสื่อถึงประเภทของเตียงเท่านั้น ไม่ใช่ภาพห้องพักจริงสำหรับการเข้าพัก****





เงื่อนไขการยกเลิก

**กรณีการขอยกเลิกการเดินทาง หรือเลื่อนการเดินทาง นักท่องเที่ยวหรือตัวแทนจำหน่าย (ผู้มีชื่อในเอกสารการจอง) จะต้องแพช อีเมลล์ หรือ มาเซ็นเอกสารการยกเลิกที่บริษัท ใดๆอย่างใดอย่างหนึ่ง เพื่อเป็นการแจ้งยกเลิกกับทางบริษัทอย่างเป็นทางการ (ทางบริษัทไม่ขอรับยกเลิกการจอง ผ่านทางโทรศัพท์ไม่ว่ากรณีใดๆ)

**กรณีนักท่องเที่ยวหรือตัวแทนจำหน่าย ต้องการขอรับเงินค่าบริการคืน นักท่องเที่ยวหรือตัวแทนจำหน่าย (ผู้มีชื่อในเอกสารการจอง) จะต้องแพช อีเมลล์ หรือ มาเซ็นเอกสารการขอรับเงินคืนที่บริษัท ใดๆอย่างใดอย่างหนึ่ง เพื่อทำเรื่องขอรับเงินค่าบริการคืน โดยแนบหนังสือมอบอำนาจพร้อมหลักฐานประกอบการมอบอำนาจ หลักฐานการชำระค่าบริการต่างๆ และหน้าสมุดบัญชีธนาคารที่ต้องการให้นำเงินเข้าให้ครบถ้วน โดยมีเงื่อนไขการคืนเงินค่าบริการ ตาม “ประกาศคณะกรรมการธุรกิจนำเที่ยวและมัคคุเทศก์ เรื่อง หลักเกณฑ์เกี่ยวกับการกำหนดอัตราค่าบริการคืนให้แก่นักท่องเที่ยว พ.ศ. 2563” ดังนี้

ยกเลิก ไม่น้อยกว่า 45 วันก่อนการเดินทาง (ไม่นับวันเดินทาง)

คืนเงินค่าทัวร์เต็มจำนวน ยกเว้น ค่าใช้จ่ายที่เกิดขึ้นจริงเพื่อการเตรียมการนำเที่ยว ทั้งหมด เช่น ค่ามัดจำตัวเครื่อง ค่าบริการแลนด์ ต่างประเทศ เป็นต้น

การยกเลิกเดินทางกับกรุ๊ปที่ออกเดินทางช่วงเทศกาลวันหยุด เช่น ปีใหม่, สงกรานต์ เป็นต้น

บางสายการบินมีการกักที่นั่งมัดจำที่นั่งกับสายการบิน และค่ามัดจำที่ปัก รวมถึงเที่ยวบินพิเศษ เช่น CHARTER FLIGHT จะไม่มีการคืนเงินมัดจำ หรือ ค่าทัวร์ทั้งหมดที่ชำระแล้ว ไม่ว่าจะยกเลิกด้วยกรณีใดๆ

ยกเลิก ไม่น้อยกว่า 15-44 วันก่อนเดินทาง (ไม่นับวันเดินทาง)

คืนเงิน 50% ของค่าทัวร์ทั้งหมด ยกเว้น ค่าใช้จ่ายที่เกิดขึ้นจริงเพื่อการเตรียมการนำเที่ยวทั้งหมด เช่น ค่ามัดจำตัวเครื่อง ค่าบริการแลนด์ ต่างประเทศ เป็นต้น

หากท่านงดการใช้บริการรายการใดรายการหนึ่งหรือไม่เดินทางพร้อมคณะ:

ทางบริษัทฯ จะถือว่าท่านสละสิทธิ์ ไม่อาจเรียกร้องค่าบริการและเงินมัดจำคืน ไม่ว่าจะกรณีใดๆ ทั้งสิ้น

ยกเลิก น้อยกว่า 15 วันก่อนการเดินทาง

ทางบริษัทฯ ขอสงวนสิทธิ์ ไม่คืนเงินค่าทัวร์ทั้งหมด การจ่ายเงินคืนแก่นักท่องเที่ยวตามข้อกำหนดด้านบน ซึ่งมีการหักเงินในบางส่วนไป เนื่องจากทางบริษัทมีค่าใช้จ่ายที่ได้จ่ายจริงเพื่อการเตรียมการจัดนำเที่ยวไปแล้ว เช่น การมัดจำที่นั่งบัตรโดยสารเครื่องบิน การจองที่พัก และ ค่าใช้จ่ายที่จำเป็นอื่นๆ เป็นต้น

กรณีที่กองตรวจคนเข้าเมืองในกรุงเทพฯ และต่างประเทศปฏิเสธการเดินทางออกหรือเข้าประเทศที่ระบุ

บริษัทฯ ขอสงวนสิทธิ์ที่จะไม่คืนค่าทัวร์ ไม่ว่าจะกรณีใดๆ *สำคัญ !! บริษัททำธุรกิจเพื่อการท่องเที่ยวเท่านั้น ไม่สนับสนุนการเดินทางเข้าญี่ปุ่นโดยผิดกฎหมาย ลูกค้าต้องผ่านการตรวจคนเข้าเมืองด้วยตัวของตัวเอง โดยมัคคุเทศก์ไม่สามารถช่วยเหลือใดๆได้ทั้งสิ้น *





สำคัญ โปรดอ่านเงื่อนไขที่ท่านควรรทราบ



ข้อมูลสำคัญเกี่ยวกับสายการบิน

การจัดที่นั่งบนเครื่องบินจะถูกกำหนดโดยสายการบิน ซึ่งจะดำเนินการผ่านระบบอัตโนมัติ ผู้โดยสารไม่สามารถเลือกที่นั่งได้ และที่นั่งอาจไม่ได้อยู่ติดกัน ซึ่งบริษัทไม่สามารถเข้าไปจัดการได้แต่อย่างใด



ข้อมูลสำคัญเกี่ยวกับโรงแรมที่พัก

ห้องพักในโรงแรมอาจมีความแตกต่างกัน ดังนั้น ห้องพักประเภทห้องเดี่ยว (Single) ห้องพักร่วม (Twin/Double) และห้องพักสำหรับ 3 ท่าน (Triple) อาจไม่ได้ตั้งอยู่ในอาคารหรือชั้นเดียวกัน



เงื่อนไขและข้อควรทราบอื่นๆ ที่ไปที่ท่านควรรทราบ

รายการทัวร์อาจมีการปรับเปลี่ยนหรือยกเลิกตามสภาพอากาศและความเหมาะสม โดยคำนึงถึงความปลอดภัยของผู้เดินทางเป็นหลัก โดยไม่จำเป็นต้องแจ้งให้ทราบล่วงหน้า



อัตราค่าทัวร์ที่นำเสนอนี้ ได้รวมภาษีน้ำมันและภาษีสนามบินตามอัตราปัจจุบัน ณ วันที่ออกโปรแกรมแล้ว อย่างไรก็ตาม หากก่อนวันเดินทาง ทางสายการบิน มีการประกาศปรับขึ้นค่าภาษีน้ำมัน ภาษีสนามบิน หรือมีค่าใช้จ่ายเพิ่มส่วนอื่นๆ (แม้ว่าทางบริษัทฯ จะได้ทำการออกตั๋วเครื่องบินไปแล้วก็ตาม) ทางบริษัทฯ ขอความกรุณาเรียกเก็บค่าใช้จ่ายในส่วนต่างนี้เพิ่มตามความเป็นจริง

ไม่รับผิดชอบค่าใช้จ่าย ตัวเครื่องบินภายในประเทศทุกกรณี

กรณีที่ท่านเดินทางจากต่างจังหวัด ค่าใช้จ่ายในการเดินทางเช่น ตัวเครื่องบิน รถไฟ รถทัวร์ ที่พัก ไม่ได้ อยู่ในรายการทัวร์ รวมถึงกรณีที่เกี่ยวข้อง (ภายในประเทศ) มีการเปลี่ยนแปลงอันเนื่องมาจาก สายการบิน เปลี่ยนแปลงเวลาบิน เกี่ยวบิน ยกเลิกเที่ยวบิน หรือสาเหตุสุดวิสัยอื่นๆ ทางบริษัทฯ จะไม่รับผิดชอบค่าใช้จ่ายในส่วนนี้



หากทำการชำระเงินแล้ว

ทางบริษัทฯ ขอสงวนสิทธิ์ในการถือว่าท่านได้ยอมรับเงื่อนไขดังกล่าวแล้ว และจะไม่มี การฟ้องร้องใดๆ เนื่องจากท่านได้ยอมรับเงื่อนไขในการให้บริการแล้ว

สำคัญ!!
กรุณาอ่านเงื่อนไข
แนบท้ายโดยละเอียด
เพื่อประโยชน์สูงสุดของท่าน

