



บริษัท ตลาดทัวร์ จำกัด
TALADTOUR CO.,LTD.

License No. 11/13146

☎ สนใจจองทัวร์

• 02 184 6990

• 064 639 6426

189/24 ซอยกรุงเทพกรีฑา7 แขวงห้วยหมาก เขตบางกะปิ กรุงเทพมหานคร 10240

f ตลาดทัวร์ ศูนย์รวมทัวร์ถูก ✉ taladtour@hotmail.com 🌐 www.taladtour.co.th

SHANGHAI

hi class "เซี่ยงไฮ้..ไฮคลาส"

บินหรู Full service พัก 5 ดาวย่านช้อปปิ้ง



หมู่บ้านโบราณจูเจียเจี้ยว



Tian An 1,000 Trees



โชว์กายกรรมระดับโลก



ติ่มซำระดับมิชลินสตาร์



สัมผัสมหัศจรรย์เซี่ยงไฮ้ เช็กอินแลนด์มาร์คล้ำยุค
ล่องเรือเมืองเก่าจูเจียเจี้ยว พักหรู 5 ดาว ครบจบในทริปเดียว

ล่องเรือหมู่บ้านโบราณจูเจียเจี้ยว ถนนหนานจิง ตึกพันต้น (1,000 Trees)
แลนด์มาร์กจางหยวน วัดหลงหัว ช้อปปิ้งถนนหวยไห่
ตึกสามทหารเสือ ชมกายกรรมระดับโลก ERA แถวหน้าสุด วัดจิ่งอัน
มือพิเศษ! อาหารมิชลิน และ บุฟเฟ่ต์ BBQ

- พักโรงแรม 5 ดาว
- ฟรีประกันสุขภาพ และประกันอุบัติเหตุ
- เที่ยวครบทุกไฮไลต์
- อาหาร 13 มื้อ

เดินทาง : กรกฎาคม - กันยายน 2569

5 วัน 3 คืน น้ำหนักกระเป๋า 23kg

35,900

ราคาเริ่มต้น

บาท

กำหนดการเดินทาง กรกฎาคม - กันยายน 2569



TG662 สุวรรณภูมิ - เชียงใหม่ 00.30 - 05.45

TG665 เชียงใหม่ - สุวรรณภูมิ 17.25 - 20.50

สายการบินอินเตอร์ ระดับ 4 ดาว



1	สนามบินสุวรรณภูมิ - สนามบินเมืองเชียงใหม่	-	-	✈	-
2	สนามบินเมืองเชียงใหม่ - เชียงใหม่ - เชียงใหม่ คลาสสิก ไนท์ - เซ็ทเมนู 3 ดิกใหญ่แห่งเชียงใหม่ - ถนนนานกิง - โรงแรมที่พัก	✓	✓	✓	Grand Metropark Hotel Pudong Shanghai ระดับ 5 ดาว หรือเทียบเท่า
3	Tian An 1,000 Trees - North Bund Green Land - ซินเทียนตี้ - โข่ว ERA Intersection - โรงแรมที่พัก	✓	✓	✓	Grand Metropark Hotel Pudong Shanghai ระดับ 5 ดาว หรือเทียบเท่า
4	หมู่บ้านโบราณจูเจียเจียว+ล่องเรือ - วัดหลงหัว - ถนนอู่คัง - STARBUCKS RESERVE ROASTERY - แลนด์มาร์ก จางหยวน - ซุปปิ้ง ถนนหวยไห่ - โรงแรมที่พัก	✓	✓	✓	Grand Metropark Hotel Pudong Shanghai ระดับ 5 ดาว หรือเทียบเท่า
5	Florentia Village Outlet - เชียงใหม่ - สนามบินเมืองเชียงใหม่ - สนามบินสุวรรณภูมิ	✓	✓	✈	

โปรแกรมการท่องเที่ยว อาจมีการปรับเปลี่ยนตามความเหมาะสม

วันแรกของการเดินทาง สนามบินสุวรรณภูมิ – สนามบินเมืองเชียงใหม่

อาหาร -/-/ค้ำ(บนเครื่องบิน)

21.00 น. พร้อมกัน ณ สนามบินสุวรรณภูมิ ผู้โดยสารขาออกชั้น 4 เคาน์เตอร์สายการบินไทย (TG) เจ้าหน้าที่บริษัทคอยให้การต้อนรับและอำนวยความสะดวกทุกท่าน นำท่านเช็คอินรับตั๋วเครื่องบิน

00.30 น. ออกเดินทางสู่ เมืองเชียงใหม่ โดยสายการบินสายการบินไทย เที่ยวบิน TG662

ค้ำ บริการอาหารค้ำ บนเครื่องบิน [มื้อที่ 1]



วันที่สองของการเดินทาง สนามบินเมืองเชียงใหม่ – เชียงใหม่ – เชียงใหม่ คลาสสิก ไนท์ – เซ็ทเมนู 3 ดิกใหญ่
แห่งเชียงใหม่ – ถนนนานกิง – โรงแรมที่พัก

อาหาร เข้า/เที่ยง/ค้ำ

05.45 น. เดินทางถึง สนามบินเมืองเชียงใหม่ หลังผ่านพิธีการตรวจคนเข้าเมืองแล้วและรับสัมภาระเรียบร้อยแล้ว

เดินทางโดยรถโค้ชปรับอากาศ (เวลาท้องถิ่นที่เชียงใหม่เร็วกว่าประเทศไทย 1 ชั่วโมง) ออกเดินทาง
ท่องเที่ยวตามโปรแกรม

เช้า บริการอาหารเช้า แบบ SETBOX [มื้อที่ 2]

นั้มนำท่านสัมผัสความงามของ เชียงใหม่ คลาสสิก ไนท์ (Shanghai Classic Night) ให้ท่านได้รู้สึกถึงความผสมผสานความสวยงามที่คลาสสิกกับ ความทันสมัยที่ตื่นตาตื่นใจ ทำให้เป็นค่าคืนที่ยอดเยี่ยมและประทับใจ สะท้อนภาพถึงประวัติศาสตร์ และวัฒนธรรมของสองฝั่งคลองชูโจวของเมืองเชียงใหม่ และได้เห็นการเปลี่ยนแปลงอย่างรวดเร็วของเชียงใหม่ใหม่ ในยุคทศวรรษ 9 ที่นี้เป็นสถานที่ถ่ายทำภาพยนตร์และละครโทรทัศน์หลายเรื่องในช่วงยามค่ำคืน จะมองเห็นทัศนียภาพของเดอะบันด์จากสะพาน ได้อย่างชัดเจนมองเห็นได้เช่นเดียวกับหอไข่มุกตะวันออกที่อยู่อีกฟากหนึ่งของแม่น้ำหวงผู่ ถนนปิ่นเจียง หอคอยจินเม่า และอาคารอื่นๆ ก็สว่างไสวด้วยแสงไฟให้มีสีสันและมีชีวิตชีวามากขึ้น ดึงดูดความสนใจของผู้สัญจรไปมาจนมาสู่บริเวณ หาดไว่ทาน ตั้งอยู่บนฝั่งตะวันตกของแม่น้ำหวงผู่มีความยาวจากเหนือจรดใต้ถึง 4 กิโลเมตรเป็นเขตสถาปัตยกรรมที่ได้ชื่อว่า “พิพิธภัณฑ์สิ่งก่อสร้างหมื่นปีแห่งชาติจีน” ถือเป็นสัญลักษณ์ที่

โดดเด่นของนครเซี่ยงไฮ้ เรียกได้ว่าเป็น “วิริยะเบียงมหาชน” และชม สะพานจำผู้ลู่เฉียว สะพานที่มีความสำคัญทั้งในแง่ของประวัติศาสตร์และวัฒนธรรม มีเอกลักษณ์ทางสถาปัตยกรรมให้ท่านสัมผัสบรรยากาศท้องถื่นยามค่ำคืนเดินเล่นชิล ๆ และถ่ายรูปมุมมองเห็นมุมหนึ่งของชีวิตคนเซี่ยงไฮ้



เที่ยง

บริการอาหารเที่ยง ณ ภัตตาคาร [มื้อที่ 3] **เมนูเสี่ยวหลงเปา**



นำท่านเดินทางเช็คอินกับ **เซ็ทเมนู 3 ตึกใหญ่แห่งเซี่ยงไฮ้** สุดไวรัล ที่มาเซี่ยงไฮ้แล้วห้ามพลาด ซึ่งประกอบด้วย 3 ตึก ใหญ่แห่งเมืองเซี่ยงไฮ้

1. ****อาคารเซี่ยงไฮ้เซ็นเตอร์ (Shanghai Tower)**** สูง 632 เมตร
2. ****อาคารเซี่ยงไฮ้เวิลด์ไฟแนนเชียลเซ็นเตอร์ (Shanghai World Financial Center)**** สูง 492 เมตร
3. ****อาคารจินเหม่า (Jin Mao Tower)**** สูง 420 เมตร



และนำท่านช้อปปิ้งย่าน **ถนนนานกิง** ศูนย์กลางสำหรับการช้อปปิ้งที่คึกคักมากที่สุดของนครเซี่ยงไฮ้ รวมทั้ง ห้างสรรพสินค้าใหญ่ชื่อดังกว่า 10 ห้าง และ ร้าน POP MART ร้าน ART TOY สุดฮิตให้ท่านได้เลือกช้อปปิ้งนอกจากนี้ยังมีร้านรองเท้าชื่อดัง HOKA SHOP แบรินด์ชั้นนำต่างๆมากมายให้ท่านได้เลือกสรร

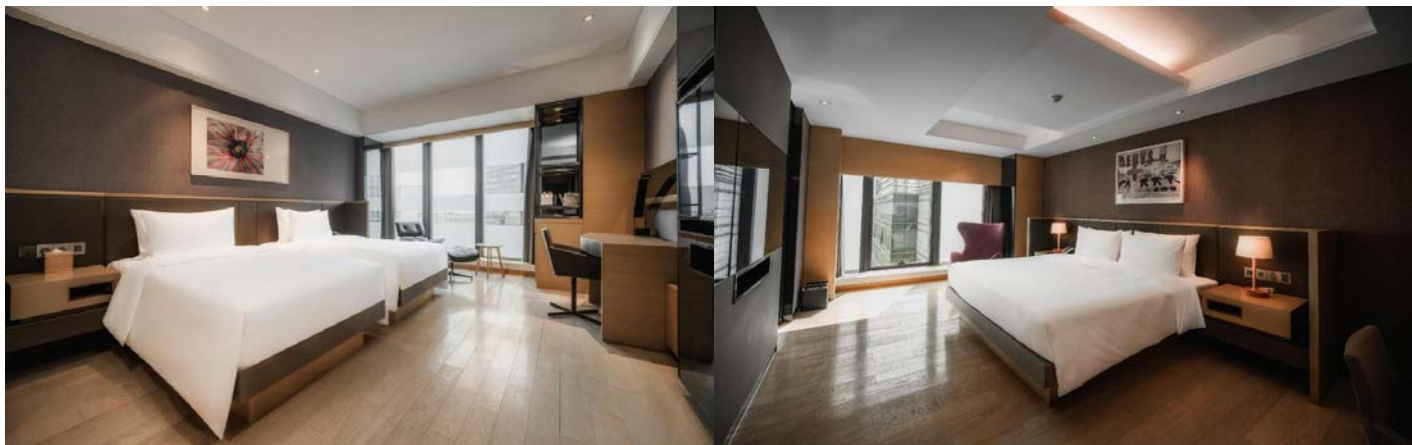


ค่ำ บริการอาหารค่ำ [มือที่ 4] **เมนู บุฟเฟ่ต์สุกี้**



พักที่

Grand Metropark Hotel Pudong Shanghai ระดับ 5 ดาว หรือเทียบเท่า
หมายเหตุ โรงแรมที่พัก จะแจ้งให้ท่านทราบ ก่อนเดินทางโดยประมาณ 5-7 วันทำการ



วันที่สามของการเดินทาง Tian An 1,000 Trees – North Bund Green Land – ซินเทียนตี้ – โช่ว
ERA Intersection – โรงแรมที่พัก

อาหาร เข้า/เที่ยง/ค่ำ

เช้า บริการอาหารเช้า ณ ห้องอาหารของโรงแรม [มื้อที่ 5]

นำท่านเดินทางสู่ Tian An 1,000 Trees ซึ่งเป็นงานออกแบบดีไซน์ที่ได้แรงบันดาลใจในการเปลี่ยนให้ตึก
สูงในเมืองเซี่ยงไฮ้ เปรียบเสมือนภูเขาที่ปกคลุมไปด้วยป่า ทั้งสองฟากฝั่งของริมน้ำ Suzhou Creek ใน
พื้นที่กว่า 15 เอเคอร์ โครงการต้นไม้ 1,000 ต้น เซี่ยงไฮ้ เป็นไอดีเดียวในการปรับเปลี่ยนให้เมืองกลายเป็น
พื้นที่สำหรับผู้คนในสังคม ผ่านการคิดค้นว่าจะทำอย่างไรให้พื้นที่ที่พัฒนาทางเศรษฐกิจอย่างมากและเต็ม

ไปด้วยตึกสูง สามารถกลมกลืนไปกับพื้นที่สาธารณะ และสร้างพื้นที่สวนกลางสำหรับทุกคนในเมืองได้อย่างแท้จริง เพื่อให้ทุกคนที่ทำงานและใช้ชีวิตอยู่ในพื้นที่แห่งนี้ ได้มีสถานที่สำหรับพักผ่อนหย่อนใจด้วย



นำท่านเดินทางสู่ **North Bund Green Land** มุมถ่ายรูปใหม่ของเซี่ยงไฮ้ สวนสาธารณะริมน้ำที่มีมุมถ่ายรูปสวยงามมีมุมที่ถ่ายกับโดมไซส์เงินที่ดูวาทะและสามารถถ่ายย้อนกลับมาฝั่ง The Bund ได้อีกด้วย ตอนกลางคืนจะติดไฟสีเหลืองทองอร่ามไปทั้งถนนและมีฉากหลังเป็นหอไข่มุก และเซี่ยงไฮ้ทาวเวอร์ ที่สำคัญฝั่งนี้คนน้อยมากไม่ว่าจะมาแสงตอนกลางวันหรือแสงเย็นก็สวย



นำท่านเที่ยวชม **ซินเทียนตี้** ย่านฮิปเตอร์ใจกลางนครเซี่ยงไฮ้ ที่วัยรุ่นต้องมา กลายเป็นสถานที่ท่องเที่ยวติดอันดับต้นๆไปแล้ว สำหรับแหล่งช้อปปิ้งแห่งนี้ ไม่แพ้แหล่งช้อปปิ้งรุ่นพี่ อย่าง ถนนนานกิง ถนนอูเจียง Yu Yuan Bazaar ถือว่าเป็นอีก 1 ไฮไลท์เด็ดของนครแห่งนี้ เนื่องจากเอกลักษณ์ที่ไม่เหมือนใคร สิ่งปลูกสร้างที่ใช้อิฐบล็อกแบบสถาปัตยกรรมแบบ Shikumen (ซิกเหมิน) การผสมผสานระหว่างสถาปัตยกรรมตะวันตกกับจีนเข้าด้วยกัน ทางเดินหิน กำแพงหิน ประติมากรรม บ้านเมืองเก่าแต่ดูแลรักษาอย่างดี



ค้า บริการอาหารค่ำ ณ ร้านอาหาร TAOTAOJU [มือที่ 7] **เมนู ต้มขาเจ้าดัง**



หลังอาหารค่านำท่านสู่ **Shanghai Circus World** โรงละครซิวมีเสียงดังที่โด่งดังระดับโลก ให้ท่านได้ชมการแสดงกายกรรม **ชมโชว์ ERA Intersection** ผสมผสานเทคนิคระดับสากลและหนึ่งในศิลปะการแสดงที่เก่าแก่ที่สุดของจีน โดดเด่นด้วยความยืดหยุ่น แข็งแรง ความแม่นยำสูง และความตื่นเต้นเร้าใจ เพลิดเพลินกับดนตรี และแสงสีเสียง



พักที่ Grand Metropark Hotel Pudong Shanghai ระดับ 5 ดาว หรือเทียบเท่า
หมายเหตุ โรงแรมที่พัก จะแจ้งให้ท่านทราบ ก่อนเดินทางโดยประมาณ 5-7 วันทำการ

วันที่สี่ของการเดินทาง หมู่บ้านโบราณจูเจียเจี๋ย+ล่องเรือ - วัดหลงหัว - ถนนอู่คัง - STARBUCKS RESERVE ROASTERY - แลนด์มาร์ก จางหยวน - ซุปปิ้งถนนหวยไท่ - โรงแรมที่พัก

อาหาร เช้า/เที่ยง/ค่ำ

เช้า บริการอาหารเช้า ณ ห้องอาหารของโรงแรม [มื้อที่ 8]
นำท่านเดินทางสู่ หมู่บ้านโบราณจูเจียเจี๋ย มีฉายาว่า เวนิซตะวันออกแห่งเมืองเซี่ยงไฮ้ เป็นอีกหนึ่งย่านเก่าริมน้ำที่มีชื่อเสียงในเซี่ยงไฮ้ มีประวัติศาสตร์ยาวนานกว่า 1700 ปี ซึ่งพื้นที่ทั้งหมดได้รับการอนุรักษ์ไว้เป็นอย่างดี จุดเด่นขอเมืองโบราณแห่งนี้คือพื้นที่ด้านในนั้นมีแม่น้ำหลากหลายสายเชื่อมโยงไปยังพื้นที่ต่างๆ โดยรอบ ทำให้มีบรรยากาศที่สวยงามและร่มรื่น และให้ท่าน ล่องเรือ ชมวิวบ้านเรือนเก่าแก่ริมน้ำ



นำท่านสู่ **วัดหลงหัว** เป็นวัดพุทธที่เก่าแก่และใหญ่ที่สุดในมหานครเซี่ยงไฮ้ มีชื่อเสียงทั้งในด้านสถาปัตยกรรมอันงดงามและความสำคัญทางประวัติศาสตร์ เป็นหนึ่งในสถานที่ศักดิ์สิทธิ์ที่ชาวพุทธและนักท่องเที่ยวต้องมาเยือน ซึ่งวัดสร้างขึ้นในยุคราชวงศ์ซ่งตะวันออก (ค.ศ. 247) ในสมัยสามก๊ก โดยตามตำนานกล่าวว่าจักรพรรดิซุนกวนแห่งแคว้นง่อก๊กเป็นผู้สร้างเจดีย์หลงหัว ที่ได้รับการบูรณะหลายครั้งในราชวงศ์ถัง ซ่ง หยวน หมิง และชิง ซึ่งโครงสร้างในปัจจุบันส่วนใหญ่มาจากการบูรณะในสมัยราชวงศ์ซ่งตอนปลายและราชวงศ์หมิง สถาปัตยกรรมที่สำคัญคือเจดีย์หลงหัว เป็นเจดีย์ไม้-อิฐแบบ 7 ชั้น สูงประมาณ 40 เมตร ถือเป็นสัญลักษณ์สำคัญของวัด ผังวัดแบบ “เจ็ดห้องห้าโถง” ตามสถาปัตยกรรมวัดพุทธโบราณของจีนและมีวิหารพุทธหลายหลัง เช่น พระวิหารใหญ่ ประดิษฐานพระพุทธรเจ้าสามพระองค์, หอกลองและหอร่มงั๋ง ที่ใช้ในพิธีกรรม



เที่ยง

บริการอาหารเที่ยง ณ ภัตตาคาร [มื้อที่ 9] **เมนูพิเศษ ชาหมูร่ำรวย**

นำท่านเดินทางสู่ **ถนนอุคัง** เป็นถนนที่มีชื่อเสียงและเสน่ห์มากที่สุดของเมืองเชียงใหม่ ถนนสายนี้เต็มไปด้วยประวัติศาสตร์และอาคารที่สวยงามในสไตล์ยุโรป โดยเฉพาะสถาปัตยกรรมสไตล์ฝรั่งเศสเป็นจุดถ่ายรูปยอดนิยมของทั้งชาวท้องถิ่นและนักท่องเที่ยว และยังมีคาเฟ่และร้านค้าที่มีเอกลักษณ์ เช่น ร้านกาแฟบรรยากาศอบอุ่น แกลลอรี่ศิลปะ และร้านหนังสือเก่า ร่มรื่นด้วยต้นไม้สองข้างทางให้ท่านสัมผัสวิถีชีวิตแบบสบายๆของเชียงใหม่



นำท่านสู่ **STARBUCKS RESERVE ROASTERY** สาขาใหม่ที่นครเชียงใหม่ มาพร้อมกับความยิ่งใหญ่ของอาคารทรงตำแหน่งสตาร์บัคส์ที่สวยงามที่สุดในโลก ซึ่งได้ทำการเปิดตัวไปเมื่อวันที่ 6 ธันวาคม 2560 มีเนื้อที่ใหญ่โตถึง 2,787 ตารางเมตร ด้านบนของร้านตกแต่งด้วยแผ่นไม้รูปหกเหลี่ยมซึ่งเป็นงานแฮนด์เมดจำนวน 10,000 แผ่น และที่ตั้งตระหง่านอยู่กลางร้านคือถังคั่วกาแฟทองเหลืองขนาด 40 ตัน สูงเท่าตึก 2 ชั้น ประดับประดาด้วยแผ่นตราประทับแบบจีนโบราณมากกว่า 1,000 แผ่น ซึ่งบอกเล่าเรื่องราวความเป็นมาของสตาร์บัคส์



นำท่านเดินทางสู่ **แลนด์มาร์ก จางหยวน** ตั้งอยู่ในพื้นที่ใจกลางของถนนนานกิงตะวันตก มีสถาปัตยกรรม shikumen (อาคารที่มีการผสมผสานระหว่างสไตล์ตะวันตกและจีน) ที่ใหญ่ที่สุด ถูกอนุรักษ์ไว้อย่างดี จางหยวนเป็นโครงการที่ผสมผสานประวัติศาสตร์ตั้งแต่สมัยปี 1882 ให้เข้ากับไลฟ์สไตล์สมัยใหม่ โดยมีเป้าหมายในการสร้างพื้นที่ระดับโลกที่รวมทุกความต้องการไว้ในที่เดียวไม่ว่าจะเป็นช้อปปิ้ง ทำงาน การพักผ่อน และการท่องเที่ยวทางวัฒนธรรมรวมถึงยังมีร้านค้าแบรนด์เนมที่เป็นเอกลักษณ์ ร้านอาหาร ห้องถื่นและน่านาชาติ



นำท่าน **ช้อปปิ้งถนนหยวนไท่** เป็นย่านวัฒนธรรมเก่าแก่และย่านการค้าการสุดคึกคักของเซี่ยงไฮ้ รวมร้านค้าให้ท่านช้อปปิ้งแบรนด์ชื่อดังมากกว่า 400 ร้าน เช่น ยูนิโคล่ที่ใหญ่ที่สุดของเมืองจีน, MUJI และร้าน MINISO PINK สุดน่ารัก ให้ความรู้สึกถึงบรรยากาศคล้ายกับถนนชัมปป์เอลิเซในฝรั่งเศส ที่นี่

ก่อตั้งในปี ค.ศ.1930 และถูกพัฒนาให้เป็นย่านเศรษฐกิจ เรียกได้ว่าเป็น ถนนแฟชั่นแห่งปารีสตะวันออก และได้รับความนิยมมาถึงปัจจุบันที่มาเชียงใหม่แล้วไม่ควรพลาด



นำท่านสู่ **ร้านกระเป๋า SONG MONT** กระเป๋าแบรนด์จีนที่เป็นกระแสยอดฮิต ด้วยดีไซน์มุดแอนดโทน เรียบหรูให้ลุค Quiet Luxury มีหลายแพตเทิร์นให้เลือกตั้งแต่ Shoulder Bag ไปจนถึง Tote Bag ให้เลือก มีทรวททรงที่ไปในทางเดียวกับแบรนด์เนมตะวันตกชื่อดังอย่าง Gucci, Celine, Hermès, Ralph Lauren, Loewe และ Chloe หรือแม้แต่แบรนด์ It Bag รุ่นใหม่ๆ ที่ได้รับความนิยมให้ท่านได้เลือกซื้อไปนั่งตามอัยยาศัย



ค่ำ

บริการอาหารค่ำ ณ ภัตตาคาร [มื้อที่ 10] เมนูพิเศษ ปิ้งย่าง BBQ



พักที่

Grand Metropark Hotel Pudong Shanghai ระดับ 5 ดาว หรือเทียบเท่า
หมายเหตุ โรงแรมที่พัก จะแจ้งให้ท่านทราบ ก่อนเดินทางโดยประมาณ 5-7 วันทำการ

วันที่สี่ของการเดินทาง

Florentia Village Outlet – เชียงไฮ้ – สนามบินเมืองเชียงไฮ้ – สนามบิน
สุวรรณภูมิ อาหาร เช้า/เที่ยง/ค่ำ(บนเครื่อง)

เช้า

บริการอาหารเช้า ณ ห้องอาหารของโรงแรม [มื้อที่ 11]

นำท่านช้อปปิ้ง **Florentia Village Outlet** ที่รวบรวมแบรนด์เดอร์แบรนด์ชั้นนำต่างๆมากมาย ให้ท่านเลือก
ช้อปปิ้ง ไม่ว่าจะเป็นแบรนด์ ,BALENCIAGA, GUCCI,GUESS,PRADA,SAINTLAURENTPARIS,
BURBERRY, ADIDAS ,CONVERSE และอีกมากมาย ให้ท่าน ช้อปปิ้ง เป็นของฝากแก่ญาติสนิท มิตร
สหาย และที่นี่เป็นมากกว่าการช้อปปิ้ง เพราะมีเมืองจำลองในอิตาลีที่มีลำคลองและเรือกอนโดลาและ
สถาปัตยกรรมยุโรปคลาสสิกจำลองสามารถถ่ายรูปเช็คอินสไตล์ยุโรปได้อีกด้วย



เที่ยง

บริการอาหารเที่ยง ณ ภัตตาคาร [มื้อที่ 12] **เมนูพิเศษ เป็ดปักกิ่ง**



17.25 น. ได้เวลาอันสมควรนำท่านเดินทางเข้าสู่ **สนามบินเชียงใหม่** เพื่อกลับประเทศไทย
เหินฟ้าจาก **สนามบินเชียงใหม่** โดยสายการบินไทย เที่ยวบิน TG665
ค่ำ บริการอาหารค่ำ บนเครื่องบิน [มื้อที่ 13]



20.50 น. เดินทางถึง **สนามบินสุวรรณภูมิ** โดยสวัสดิภาพฯ พร้อมความประทับใจไม่รู้ลืม

หมายเหตุ : โปรแกรมการท่องเที่ยว อาจมีการปรับเปลี่ยนตามความเหมาะสม

วันเดินทาง	ราคาผู้ใหญ่	พักเดี่ยว เดินทางคนเดียวจ่ายเพิ่ม
08 - 12 กรกฎาคม 2569	36,900	5,900
12 - 16 สิงหาคม 2569	36,900	5,900
16 - 20 กันยายน 2569	35,900	5,900

ราคาเด็กทารก 7,900 บาท ทารกต้องมีอายุไม่เกิน 2 ปีบริบูรณ์ ณ วันเดินทางไปและกลับ
ไม่สามารถยกเลิกการเดินทางได้ เนื่องจากเป็นราคาโปรโมชั่น

ไม่รวมค่าทิปคนขับรถ และมัดคฤเทศก์ท้องถิ่นท่านละ 2,000 บาท/ทริป/ท่าน

ชำระ ณ สนามบินวันแรกของการเดินทาง

เด็กและผู้ใหญ่จ่ายเท่ากัน (ยกเว้นเฉพาะเด็กทารก)

ส่วนค่าทิปหัวหน้าทัวร์ที่ดูแลจากเมืองไทย แล้วแต่ความพึงพอใจของท่าน

▶ เอกสารที่ต้องทำการเตรียมก่อนเดินทางและเดินทางกลับประเทศไทย

1. พาสปอร์ตตัวจริง (อายุการใช้งานต้องเหลือมากกว่า 6 เดือน)

อัตราค่าบริการนี้รวม

1. ค่าตัวโดยสารเครื่องบินไป-กลับ ชั้นประหยัดพร้อมค่าภาษีสนามบินทุกแห่งตามรายการทัวร์ข้างต้น (ตัวกรุ๊ปไม่สามารถ Upgrade ที่นั่งเป็น Business Class ได้ และต้องเดินทางไป-กลับพร้อมตัวกรุ๊ปเท่านั้นไม่สามารถเลื่อนวันได้)
2. ค่าที่พักห้องละ 2 ท่าน ตามโรงแรมที่ระบุไว้ในรายการหรือ ระดับใกล้เคียงกัน
3. อาหารเช้า 3 ท่านถ้าวันที่เข้าพักห้องโรงแรม ไม่มีห้อง TRP(3ท่าน) อาจจำเป็นต้องแยกพัก 2 ห้อง (มีค่าใช้จ่ายพักเดี่ยวเพิ่ม) อาหารเช้าในเมืองที่ระบุไว้ในโปรแกรมมีเทศกาลวันหยุด มิวเซียมแอฟต่าง ๆ บริษัทขอจัดที่พักในเมืองใกล้เคียงแทน
4. ค่าอาหาร ค่าเข้าชม และ ค่ายานพาหนะทุกชนิด ตามที่ระบุไว้ในรายการทัวร์ข้างต้น
5. เจ้าหน้าที่บริษัท ฯ คอยอำนวยความสะดวกตลอดการเดินทาง
6. ค่าน้ำหนักกระเป๋า สัมภาระโหลดใต้ท้องเครื่อง 20 กิโลกรัม ถือขึ้นเครื่องได้ 7 กิโลกรัมและค่าประกันวินาศภัยเครื่องบินตามเงื่อนไขของแต่ละสายการบินที่มีการเรียกเก็บ และกรณีสัมภาระเกินท่านต้องเสียค่าบริการปรับตามทีสายการบินเรียกเก็บ

7. ค่าประกันอุบัติเหตุตามกรมธรรม์วงเงิน 1,000,000 บาท ค่ารักษาพยาบาล ตามเงื่อนไขของบริษัทฯ ประกันภัยที่บริษัททำไว้ทั้งนี้ย่อมอยู่ในข้อจำกัดที่มีการตกลงไว้กับบริษัทประกันชีวิต ทุกกรณี ต้องมีใบเสร็จและเอกสารรับรองทางการแพทย์ จากหน่วยงานที่เกี่ยวข้อง ไม่รวมประกันสุขภาพ ท่านสามารถสั่งซื้อประกันสุขภาพเพิ่มได้จากบริษัทประกันทั่วไปค่าภาษี
8. สนามบิน และค่าภาษีน้ำมันตามรายการทัวร์
9. ค่ารถปรับอากาศนำเที่ยวตามระบุไว้ในรายการ พร้อมคนขับรถ (กฎหมายไม่อนุญาตให้คนขับรถเกิน 12 ชม./วัน)

อัตราค่าบริการนี้ไม่รวม

1. ค่า Vat 7% และ ค่าภาษีหัก ณ ที่จ่าย 3%
2. ค่าทำหนังสือเดินทางไทย และเอกสารต่างตัวต่างๆ
3. ค่าใช้จ่ายอื่นๆ ที่นอกเหนือจากรายการระบุ อาทิเช่น ค่าอาหาร เครื่องดื่ม ค่าซักรีด ค่าโทรศัพท์ เป็นต้น
4. ค่าภาษีทุกรายการคิดจากยอดบริการ, ค่าภาษีเดินทาง (ถ้ามีการเรียกเก็บ)
5. ค่าภาษีน้ำมันที่สายการบินเรียกเก็บเพิ่มหลังจากทางบริษัทฯ ได้ออกตั๋วเครื่องบิน และได้ทำการขายโปรแกรมไปแล้ว
6. ค่าพนักงานยกกระเป๋าที่โรงแรม
7. ค่าหัวหน้าทัวร์จากประเทศไทย แล้วแต่ความประทับใจและน้ำใจจากท่าน
8. **ค่าทิปไกด์ท้องถิ่น คนขับรถ ท่านละ 2,000 บาท/ท่าน**

เงื่อนไขการให้บริการ

การเดินทางครั้งนี้จะต้องมีจำนวน 12 ท่านขึ้นไป (มีหัวหน้าทัวร์)

กรณีไม่ถึงจำนวนดังกล่าว

- เลื่อน หรือยกเลิกการออกเดินทาง โดยทางบริษัทฯ จะทำการแจ้งให้ท่านทราบล่วงหน้าก่อนการเดินทาง 15 วัน
- หรือขอสงวนสิทธิในการปรับราคาค่าบริการเพิ่ม (ในกรณีที่ผู้เดินทางไม่ถึง 15 ท่านและท่านยังประสงค์เดินทางต่อ) โดยทางบริษัทฯ จะทำการแจ้งให้ท่านทราบก่อนล่วงหน้า

ในกรณีที่ลูกค้าต้องออกตัวโดยสารถภายในประเทศ กรุณาติดต่อเจ้าหน้าที่ของบริษัทฯ ก่อนทุกครั้ง มิฉะนั้นทางบริษัทฯ จะไม่รับผิดชอบใดๆ ทั้งสิ้น

การจองทัวร์และชำระค่าบริการ

1. กรุณาชำระค่ามัดจำ **ท่านละ 15,000 บาท**
2. ค่าทัวร์ส่วนที่เหลือชำระ 30 วันก่อนออกเดินทาง กรณีบริษัทฯ ต้องออกตัวหรือวีซ่าออกใกล้วันเดินทางท่านจำเป็นต้องชำระค่าทัวร์ส่วนที่เหลือตามที่บริษัทกำหนดแจ้งเท่านั้น

****สำคัญ** สำเนาหน้าพาสปอร์ตผู้เดินทาง (จะต้องมีอายุเหลือมากกว่า 6 เดือนก่อนหมดอายุนับจากวันเดินทางไป-กลับ และจำนวนหน้าหนังสือเดินทางต้องเหลือว่างสำหรับติดวีซ่าไม่ต่ำกว่า 3 หน้า) ** กรุณาตรวจสอบก่อนส่งให้บริษัท มิฉะนั้นทางบริษัทจะไม่รับผิดชอบกรณีพาสปอร์ตหมดอายุ ** กรุณาส่งพร้อมพร้อมหลักฐานการโอนเงินมัดจำ**

เงื่อนไขการยกเลิก

- ยกเลิกก่อนการเดินทางตั้งแต่ 30 วันขึ้นไป คืนเงินค่าทัวร์โดยหักค่าใช้จ่ายที่เกิดขึ้นจริง
- ยกเลิกก่อนการเดินทาง 15-29 วัน ยึดเงิน 50% จากยอดที่ลูกค้าชำระมา และเก็บค่าใช้จ่ายที่เกิดขึ้นจริง(ถ้ามี)
- ยกเลิกก่อนการเดินทางน้อยกว่า 15วัน ขอสงวนสิทธิ์ยึดเงินเต็มจำนวน
 - *กรณีมีเหตุยกเลิกทัวร์ โดยไม่ใช่ความผิดของบริษัททัวร์ คืนเงินค่าทัวร์โดยหักค่าใช้จ่ายที่เกิดขึ้นจริง(ถ้ามี)
 - *ค่าใช้จ่ายที่เกิดขึ้นจริง เช่น ค่ามัดจำตัวเครื่องบิน โรงแรม ค่าวีซ่า และค่าใช้จ่ายจำเป็นอื่นๆ

หมายเหตุ : กรุณาอ่านศึกษารายละเอียดทั้งหมดก่อนทำการจอง เพื่อความถูกต้องและความเข้าใจตรงกันระหว่างท่านลูกค้าและบริษัทฯ และเมื่อท่านตกลงชำระเงินมัดจำหรือค่าทัวร์ทั้งหมดกับทางบริษัทฯ แล้ว ทางบริษัทฯ จะถือว่าท่านได้ยอมรับเงื่อนไขข้อตกลงต่างๆทั้งหมด

1. บริษัทฯ ขอสงวนสิทธิ์ที่จะเลื่อนการเดินทางหรือปรับราคาค่าบริการขึ้นในกรณีที่ผู้ร่วมคณะไม่ถึง 120 ท่าน
2. ขอสงวนสิทธิ์การเก็บค่าน้ำมันและภาษีสนามบินทุกแห่งเพิ่ม หากสายการบินมีการปรับขึ้นก่อนวันเดินทาง
3. บริษัทฯ ขอสงวนสิทธิ์ในการเปลี่ยนเที่ยวบิน โดยไม่ต้องแจ้งให้ทราบล่วงหน้าอันเนื่องจากสาเหตุต่างๆ
4. บริษัทฯ จะไม่รับผิดชอบใดๆ ทั้งสิ้น หากเกิดกรณีความล่าช้าจากสายการบิน, การยกเลิกบิน, การประท้วง, การนัดหยุดงาน, การก่อการจลาจล, ภัยธรรมชาติ, การนาสิ่งของผิดกฎหมาย ซึ่งอยู่นอกเหนือความรับผิดชอบของบริษัทฯ
5. บริษัทฯ จะไม่รับผิดชอบใดๆ ทั้งสิ้น หากเกิดสิ่งของสูญหาย อันเนื่องเกิดจากความประมาทของท่าน, เกิดจากการโจรกรรม และอุบัติเหตุจากความประมาทของนักท่องเที่ยวเอง
6. เมื่อท่านตกลงชำระเงินมัดจำหรือค่าทัวร์ทั้งหมดกับทางบริษัทฯ แล้ว ทางบริษัทฯ จะถือว่าท่านได้ยอมรับเงื่อนไขข้อตกลงต่างๆทั้งหมด
7. รายการนี้เป็นเพียงข้อเสนอที่ควรได้รับการยืนยันจากบริษัทฯ อีกครั้งหนึ่ง หลังจากได้สำรองโรงแรมที่พักในต่างประเทศเรียบร้อยแล้ว โดยโรงแรมจัดในระดับใกล้เคียงกัน ซึ่งอาจจะปรับเปลี่ยนตามที่ระบุในโปรแกรม
8. การจัดการเรื่องห้องพัก เป็นสิทธิของโรงแรมในการจัดห้องพักให้กับกรุ๊ปที่เข้าพัก โดยมีห้องพักสำหรับผู้สูบบุหรี่ / ปลอดบุหรี่ได้ โดยอาจจะขอเปลี่ยนห้องได้ตามความประสงค์ของผู้ที่พัก ทั้งนี้ขึ้นอยู่กับความพร้อมให้บริการของโรงแรม และไม่สามารถรับประกันได้
9. กรณีผู้เดินทางต้องการความช่วยเหลือเป็นพิเศษ อาทิเช่น ใช้วีวีแซร์ กรุณาแจ้งบริษัทฯ อย่างน้อย 14 วันก่อนการเดินทาง มิฉะนั้นบริษัทฯ ไม่สามารถจัดการได้ล่วงหน้าได้
10. มัคคุเทศก์ พนักงานและตัวแทนของผู้จัด ไม่มีสิทธิในการให้คำสัญญาใด ๆ ทั้งสิ้นแทนผู้จัด นอกจากมีเอกสารลงนามโดยผู้มีอำนาจของผู้จัดกำกับเท่านั้น ผู้จัดจะไม่รับผิดชอบต่อและไม่สามารถคืนค่าใช้จ่ายต่างๆ ได้เนื่องจากเป็นการเหมาจ่ายกับตัวแทนต่างๆ ในกรณีที่ผู้เดินทางไม่ผ่านการพิจารณาในการตรวจคนเข้าเมือง-ออกเมือง ไม่ว่าจะ เป็นกองตรวจคนเข้าเมืองหรือกรมแรงงานของประเทศในรายการท่องเที่ยว อันเนื่องมาจากการกระทำที่ส่อไปในทางผิดกฎหมาย การหลบหนี เข้าออกเมือง เอกสารเดินทางไม่ถูกต้อง หรือ การถูกปฏิเสธในกรณีอื่นๆ