

Taiwan

มหัศจรรย์

BEST TAIWAN

รหัส : BT-TPE26_SL

4 วัน | 3 คืน



FLIGHT : SL396

DMK 03.10 → TPE 08.00

FLIGHT : SL397

TPE 16.40 → DMK 19.30

แพคเกจตั๋วเครื่องบินทางรถไฟถึงซี
เที่ยวจุใจ เช็किनจุดไฮไลท์



โปรแกรมเดินทาง

- 1 • สนามบินดอนเมือง กรุงเทพฯ • สนามบินเกาหยวน ประเทศไต้หวัน • เมืองหนานโกว • ซิมชาอู่หลง • วัดเหวินหวู่ • ส่องเรือชมทะเลสาบสุริยอันจินทรา • วัดพระกิงซำจิ่ง • ถนนคนเดินอิต้าซ่า
- 2 • หมู่บ้านปิสาง • เมืองไทเป • ร้านพายสับประรด • วัดหลงซาน • ซิเหมินดิงไนท์มาร์เก็ต
- 3 • Germanium • เมืองนิวไทเป • ปล่องคอมเส้นทางรถไฟสายมิงซี • หมู่บ้านจิวเฟิ่น • เมืองไทเป • วัดต้าหลงคงเป่าอัน • ตลาดกลางคืนหนิงเซี่ย
- 4 • ศูนย์เครื่องสำอาง • อนุสรณ์สถานเจียงไคเช็ค • ตึกไทเป 101 (ไม่รวมค่าขึ้นตึก) • เมืองเกาหยวน • สนามบินเกาหยวน • สนามบินดอนเมือง กรุงเทพฯ

อาหาร : 6 มื้อ
เช้า กลางวัน เย็น

โรงแรม : 3-4 ดาว

Boxset	อิสระ	อิสระ	อิสระ
✓	✓	อิสระ	เมืองหนานโกว หรือเทียบเท่า 3* ตามมาตรฐานไต้หวัน
✓	✓	อิสระ	เมืองไทเป หรือเทียบเท่า 3* ตามมาตรฐานไต้หวัน
✓	อิสระ	อิสระ	เมืองไทเป หรือเทียบเท่า 3* ตามมาตรฐานไต้หวัน
✓	อิสระ		



หม้อนึ่งจักรพรรดิ



หมู่บ้านโบราณจิวเฟิ่น



วัดต้าหลงคงเป่าอัน



น้ำหนัก
กระเป๋า
20 kg.

รายการทัวร์อาจมีการปรับเปลี่ยนตามความเหมาะสม โดยสถานการณ์หน้างานเป็นหลัก แต่จะเที่ยวครบทุกรายการ

โปรแกรมการเดินทาง 4 วัน 3 คืน : เดินทางโดยสายการบินไทยไลออนแอร์



DMK	→	TPE
เที่ยวบิน	ออก	ถึง
SL396	03.10	08.00

TPE	→	DMK
เที่ยวบิน	ออก	ถึง
SL397	16.40	19.30

- 00.10 น. พร้อมกันที่ สนามบินดอนเมือง อาคารผู้โดยสารขาออก ชั้น 3 ประตู 7 เคาน์เตอร์สายการบิน **ไทยไลออนแอร์ THAI LION AIR (SL)** โดยมีเจ้าหน้าที่อำนวยความสะดวกแก่ทุกท่าน
- 03.10 น. ออกเดินทางสู่ **เมืองไทเป ประเทศไต้หวัน** โดย **เที่ยวบินที่ SL396** (ไม่รวมอาหารบนเครื่องไป-กลับ)

วันแรก

สนามบินดอนเมือง • สนามบินเถาหยวน ประเทศไต้หวัน • เมืองหนานโถว • ซิมซาอู่หลง
วัดเหวินหวู่ • ล่องเรือทะเลสาบสุริยันจันทรา • วัดพระถังซำจั๋ง • ถนนคนเดินอิต้าเช่า

📺 (Setbox/กลางวัน/อิสระ)



หมายเหตุ

เนื่องจากตัวเครื่องบินของคณะเป็นตัวกรุ๊ประบบ **Random** ไม่สามารถล็อกที่นั่งได้ ที่นั่งอาจจะไม่ได้นั่งติดกัน และไม่สามารถเลือกช่วงที่นั่งบนเครื่องบินได้ในคณะ ซึ่งเป็นไปตามเงื่อนไขสายการบิน

- 08.00 น. เดินทางถึง **สนามบินเถาหยวน** ผ่านพิธีการตรวจคนเข้าเมืองเป็นที่เรียบร้อยแล้ว (**เวลาท้องถิ่นที่ไต้หวัน เร็วกว่าประเทศไทย 1 ชั่วโมง**)

เช้า 📺 บริการอาหารเช้า **Boxset Bakery&Milk Tea**

จากนั้น นำท่านเดินทางสู่ **เมืองหนานโถว (Nantou)** ตั้งอยู่ใจกลางของเกาะไต้หวัน โดยเป็นเมืองที่มีขนาดใหญ่ที่สุด และเป็นเมืองเดียวของไต้หวันที่ไม่มีเขตติดต่อกับทะเล นำท่าน **ซิมซาอู่หลง** และชมสถาปัตยกรรมชงชาแบบต่างๆ เพื่อให้ท่านได้ชงชาอย่างถูกวิธีและได้รับประโยชน์จากการดื่มชา ทั้งชาอู่

หลงจากอาลีซาน ชาจากเมืองฮวาเหลียน และเลือกซื้อชาอู่หลงที่ขึ้นชื่อของไต้หวันไปเป็นของฝาก และดื่มทานเอง

จากนั้น

นำท่าน**สักการะเทพเจ้ากวนอู ณ วัดเหวินหวู่ หรือ วัดกวนอู** วัดแห่งนี้เป็นวัดใหม่ที่ทางการญี่ปุ่นสร้างขึ้นหลังจากทำการสร้างเงื่อนไขทำให้วัดเก่า 2 วัด จมอยู่ใต้เขื่อน การออกแบบของวัดเหวินหวู่ โครงสร้างคล้ายกับพระราชวังกู้กง ของประเทศจีน ภายในวิหารประดิษฐานเทพเจ้ากวนอู เทพเจ้าแห่งความซื่อสัตย์ และคุณธรรม **การขอพรจากองค์เทพกวนอู ณ วัด เหวินหวู่นี้ ชาวไต้หวันจะนิยมแขวนกระดิ่งลมเพื่อเป็นการสักการะองค์เทพเจ้ากวนอู**



เที่ยง

๗ บริการอาหารกลางวัน ณ ร้านอาหาร

พิเศษ..เมนูหม้อหนึ่งจักรพรรดิ



นำท่าน

จากนั้น **ล่องเรือชมความงามของทะเลสาบสุริยันจันทราหรือ (SUN MOON LAKE)** แหล่งน้ำจืดใหญ่ที่สุดบนเกาะไต้หวัน ที่มาของชื่อทะเลสาบสุริยันจันทรา มาจาก ทิศตะวันออกของทะเลสาบมีลักษณะคล้ายพระอาทิตย์ และ ทิศตะวันตกของทะเลสาบมีลักษณะคล้ายพระจันทร์ ล้อมรอบด้วยเทือกเขาสูง จึงมีอากาศเย็นสบายตลอดทั้งปี จากนั้น นำท่าน**สักการะอัฐิของพระถังซำจั๋ง ณ วัดพระถังซำจั๋งหรือ วัดสวนกวาง** ตั้งอยู่บนเนินเขาริมทะเลสาบสุริยันจันทรา ชื่อของพระในสมัยราชวงศ์ถังที่เดินทางไปอัญเชิญพระไตรปิฎกจากดินแดนชมพูทวีปเดิมอัฐิของท่านทางการประเทศญี่ปุ่นเป็นผู้เก็บดูแลรักษาไว้ และได้แบ่งมอบให้กับประเทศไต้หวัน ปัจจุบันอัฐิของท่านได้เก็บรักษาไว้ที่นี่

ไข่ต้มโยซา

ของกินที่พลาดไม่ได้เมื่อนำมาเยือนยังทะเลสาบสุริยันจันทรา นั่นก็คือ ไข่ต้มโยซา ไข่ต้มน้ำซุป โยซาใส่เม็ดหอมและสมุนไพรที่หอมกรุ่น รสชาติกลมกล่อม พอสี โดยไม่ต้องเพิ่มซอสแบบสไตล์ไทยบ้านเรา ขอรับรองว่าอร่อยจนหยุดไปอยู่เลยก็เคียว ก็อ่านาชิมแล้วคุ้มค่า





นำท่าน **อิสระถนนคนเดิน อิตาลีเก่า (Ita Thao Old Street)** เป็นถนนคนเดินที่มีชีวิตชีวาและหมู่บ้านพื้นเมืองของเผ่าเซา ตั้งอยู่ริมทะเลสาบสุริยันจันทรา (Sun Moon Lake) ใต้หวัน เป็นจุดท่องเที่ยวห้ามพลาดสำหรับการเดินชิมอาหารพื้นเมือง เช่น ไส้กรอกหมูป่า, ปลาเทราต์ย่างเกลือ, ลูกชิ้นเผือก, และโมจิไส้ถั่วแดง พร้อมช้อปปิ้งของฝากในบรรยากาศชิลล์ๆ

คำ **1๗ อิสระอาหารค่ำตามอัธยาศัย ณ ถนนคนเดินอิตาลีเก่า**
จากนั้น นำท่านเข้าพักที่ **เมืองหนานโถว หรือเทียบเท่า 3* ตามมาตรฐานใต้หวัน**

(โรงแรมที่ระบุในรายการทัวร์เป็นเพียงโรงแรมที่นำเสนอเบื้องต้นเท่านั้น ซึ่งอาจมีการเปลี่ยนแปลงแต่โรงแรมที่เข้าพักจะเป็นโรงแรมระดับเทียบเท่ากัน)

วันที่สอง

หมู่บ้านปีศาจ • เมืองไทเป • ร้านพายส์บะรด • วัดหลงซาน • ซีเหมินติงไนท์มาร์เก็ต

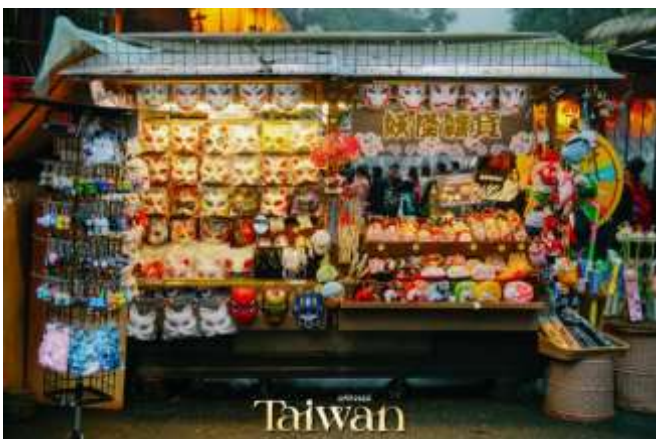
๑๑ (เช้า/กลางวัน/อิสระ)

เช้า

๑๑ บริการอาหารเช้า ณ ห้องอาหารโรงแรม

จากนั้น

จากนั้น ชม **หมู่บ้านปีศาจซีโถว (Xitou Monster Village)** ในสมัยราชวงศ์ชิง บริเวณนี้มีการตัดไม้เพื่อนำมาสร้างบ้านเรือนกันเยอะ ภายหลังที่ญี่ปุ่นเข้ามาปกครองได้หัวนจึงทำการอนุรักษ์ไม้ให้มีการตัดต้นไม้ และสร้างรูปปั้นปีศาจแห่งผืนป่าเจ้า Tengo ขึ้น เพื่อเป็นการเตือนใจให้ผู้คนไม่กล้าตัดไม้ บางคนเรียกหมู่บ้านนี้ว่า Monster Village ภายในหมู่บ้านนี้ก็ลึกลับแต่มีของน่ารัก สัตว์ญี่ปุ่นทั้งนั้นเลย นอกจากสถานที่ท่องเที่ยวที่เต็มไปด้วยต้นไม้ใหญ่มากมายแล้ว ที่นี่ยังจำลองตลาดสมัยโบราณของชาวญี่ปุ่น มีร้านขายของที่ระลึก ของกินต่างๆมากมาย



เดินทางสู่

เมืองไทเป **แวะชมร้านขนมพายส์บะรด** เป็นร้านซึ่งได้รับการรับรองคุณภาพจากการท่องเที่ยวแห่งประเทศไทยได้หัวนและราคาเยอมาปลอดภาษีสินค้าแนะนำได้แก่ ขนมพายส์บะรดขนมพายส์เค้กขนมพายส์ช็อคโกแลตไส้เกาลัด หมูแผ่น ข้าวตังสาหร่าย ขนมโมจิรสชา ฯลฯ

เดินทางสู่

วัดหลงซาน (Longshan Temple) เป็นหนึ่งในวัดที่เก่าแก่และมีชื่อเสียงมากที่สุดแห่งหนึ่งของเมืองไทเป เพื่อเป็นสถานที่สักการะบูชาสิ่งศักดิ์สิทธิ์ตามความเชื่อของชาวจีน ที่เชื่อกันว่าเป็นเทพผู้ผูกด้ายแดงให้สมหวังด้านความรัก จนบางคนเรียกกันว่าเป็นวัดสไต้ไต้หัวัน ทำให้ที่นี่เป็นอีกหนึ่งแหล่งท่องเที่ยวไม่ควรพลาดของเมืองไทเป

เคล็ดลับสายบุญ

"การขอพรเรื่องความรัก แนะนำให้ระบุสเปกเฉพาะเจาะจง/อยากได้ใคร ตามเป็นคำถามว่าใช่หรือไม่ใช่แล้วเสียงกายด้วยไม้สีแดง(ปีวะโปย) อธิฐานก่อนทุกครั้งถ้าได้จะเป็นกว่าอันหงายอัน เสียงกายทั้งหมด 3 ครั้ง ถึงจะหยิบด้ายแดงที่คล้องตรงตำหนักผู้เฒ่าจีนกราและไปกำพิธี่ โดยนำด้ายแดงไปวนรอบกระถางธูปตรงกลาง 3 รอบตามเข็มนาฬิกา ถือว่าเป็นอันเสร็จพิธี"





จากนั้น นำท่านเดินทางสู่ **ซีเหมินติง ไนท์มาเก็ต (อิสระอาหารค่ำ ตามอรรถาศัย)** หรือที่คนไทยรู้จักกันในนาม สยามสแควร์แห่งไทเปเป็น ย่านช้อปปิ้งของวัยรุ่นและวัยทำงานของไต้หวัน ในย่านนี้เป็นถนนคนเดินโดยแบ่งโซนเป็นสีต่างๆ เช่น แดง เขียว น้ำเงิน โดยสังเกตจากเสาข้างทางจะมีการระบุนหมายเลขและทำสีไว้อย่างเป็นระเบียบ ร้านค้าแนะนำสำหรับนักท่องเที่ยวชาวไทย ซึ่งราคาถูกกว่าไทยประมาณ 30 %

ได้แก่ ONITSUKA TIGER , NEW BALANCE , ADIDAS , H&M , MUJI ซึ่งรวมสินค้าน่าสนใจและราคาถูกมากๆ

NUU Gender Crossing

หนึ่งจุดไฮไลท์ห้ามพลาด !! เมื่อเดินทางมาถึงแหล่งช้อปปิ้งอย่างตลาดซีเหมินติง กับจุดถ่ายรูปแห่งใหม่ ถนน "Gender Crossing" Street Art ที่ใคร ๆ ก็ต้องไป พบถนนสีเส้นสดใสตัดด้วยอักษรสีขาวคำว่า T A I P E I นี้ได้ หน้าสถานีรถไฟใต้ดิน XIMEN ใจกลางตลาดซีเหมินติง





XIMENDING
ย่านซีเหมินติง

คำ ๑๐ อีสรอาหารค่ำตามอัยาศัย ณ ตลาดซีเหมินติง ไนท์มาร์เก็ต
จากนั้น นำท่านเข้าพักที่ เมืองไทเป 3*หรือเทียบเท่าตามมาตรฐานได้ทุกวัน
 (โรงแรมที่ระบุในรายการทัวร์เป็นเพียงโรงแรมที่นำเสนอเบื้องต้นเท่านั้น ซึ่งอาจมีการเปลี่ยนแปลงแต่โรงแรมที่เข้าพักจะเป็นโรงแรมระดับเทียบเท่ากัน)

วันที่สาม Germanium • เมืองนิวไทเป • ปล่อยโคมลอยเส้นทางรถไฟสายผิงซี • หมู่บ้านโบราณจีว
 เฟิน • เมืองไทเป • วัดต้าหลงตงเป่าอัน • ตลาดกลางคืนหนิงเซีย
 ๑๐ (เช้า/อีสระ/อีสระ)

เช้า ๑๐ บริการอาหารเช้า ณ ห้องอาหารโรงแรม

นำท่าน แวะชมของที่ระลึก **ผลิตภัณฑ์สร้อย Germanium (GE)** ซึ่งทำเป็นเครื่องประดับทั้งสร้อยคอและสร้อยข้อมือซึ่งมีการฝังแร่ Germanium ลงไปมีคุณสมบัติ ลดผลกระทบจากรังสีจากอุปกรณ์อิเล็กทรอนิกส์รับความสมดุลในระบบต่างๆของร่างกาย **เดินทางสู่เมืองนิวไทเป**

เดินทางสู่ **เส้นทางรถไฟสายเก่าฝิงซี** เส้นทางสายฝิงซีเริ่มเป็นที่นิยมตั้งแต่ปี 2011 เนื่องจากภาพยนตร์รักโรแมนติกชื่อดังของไต้หวัน “You Are the Apple of My Eye” ได้มาใช้เป็นสถานที่ถ่ายทำฉากสำคัญของหนังสถานีชื่อเพื่อนสถานียอดฮิตของเหล่านักท่องเที่ยว เป็นอีกหนึ่งสถานีที่ผู้คนนิยม **ปล่อยคอมลอยกระดาษ (รวมค่าคอมกระดาษ 1 โคม ต่อ 4 ท่าน)** ลักษณะเด่นของชื่อเพื่อนคือมีเส้นทางรถไฟที่ตั้งคู่ขนานให้ความรู้สึกคล้ายกับตลาดร่มหุบของบ้านเรา ภายในตัวเมืองเต็มไปด้วยร้านค้า, ร้านอาหารพื้นเมือง, ร้านขายของที่ระลึกและอื่นๆ ที่น่าสนใจอีกมากมาย



กลางวัน **๑๑ อีตระอาหารกลางวัน ณ หมู่บ้านโบราณจิ่วเฟิ่น**
จากนั้น นำท่านเดินทางสู่ **ถนนโบราณจิ่วเฟิ่น (Jiufen Old Street)** หมู่บ้านโบราณบนไหล่เขาซึ่งในอดีตเคยเป็นแหล่งชูดทองชื่อดังของไต้หวัน เมื่อกาลเวลาผ่านไปเหลือเพียงบ้านเรือนแบบเก่าเป็นสิ่งที่ดึงดูดใจให้นักท่องเที่ยวมาเยือน ชมร้านรวงต่างๆทั้งร้านน้ำชา ร้านขายขนม และ ของที่ระลึก ชมวิวทิวทัศน์ของบ้านโบราณซึ่งประดับด้วยโคมไฟสีต่างๆและตรอกซอยเล็กๆที่เต็มไปด้วยร้านค้าและนักท่องเที่ยวจำนวนมาก **จากนั้น เดินทางสู่เมืองไทเป**

Peanut Ice Cream Roll

เมนูยอดฮิตย่าน Jiufen ที่ควรค่าแก่การมาลองชิมรส ไอศกรีมตัวตัดผักชี หรือ Peanut Ice Cream Roll มีส่วนประกอบง่าย ๆ แต่อร่อยลงตัว คือ ไอศกรีมโบราณ โรยตัวตัดกรุบกรอบ และผักชี พอดีด้วยแป้งสีขาวหนึบหนับคล้ายแป้งโรตีสายไหม แม้ดูไม่น่าเข้ากัน แต่ต้องยกให้เป็น 1 ในเมนู Street Food ของไต้หวัน **ต้องลอง !!**



JIUFEN VILLAGE
หมู่บ้านโบราณจิวเฟิ่น

บทคัดสรร
Taiwan

นำท่าน

สักการะ **วัดต้าหลงตง เป่าอัน (Dalongdong Baoan Temple)** หรือกันสั้นๆว่า วัดเป่าอัน เป็นวัดพุทธแบบจีนเก่าแก่ที่สร้างขึ้นตั้งแต่ปีค.ศ. 1804 โดยผู้อพยพชาวจีนฟูเจี้ยน (Fujian) ปัจจุบันได้รับการขึ้นทะเบียนเป็นมรดกโลกทางด้านวัฒนธรรมโดย UNESCO เรียบร้อยแล้ว โดยสร้างขึ้นเพื่อ

อุทิศให้กับเทพเป่าเซิงต้าตี้ ซึ่งเป็นเทพแห่งหมอและการรักษาโรคภัยไข้เจ็บ ร่วมกับเทพอื่นๆอีกหลายองค์ เป็นอีกหนึ่งวัดดังและศักดิ์สิทธิ์ของชาวไทเป



นำท่าน อิสระ ช้อปปิ้ง **ตลาดกลางคืนหนิงเซีย (Ningxia Night Market)** เป็นหนึ่งในตลาดไนท์ที่มีชื่อเสียงของไทเป มีร้านอาหารทั้งแบบแผงลอย, รถเข็นและแบบเป็นห้องแถวอยู่มากมาย เป็นแหล่งเดินเล่นชมบรรยากาศของคนท้องถิ่น ชิมอาหารอร่อยสไตล์ Street Food ที่มีอยู่มากมายตลอดทางเดินของตลาดแห่งนี้ นอกจากนี้ก็จะมีของขายคล้ายกับๆตลาดไนท์อื่นๆในไทเป คือพวกของเล่น ของสะสม ของฝาก เสื้อผ้า กระเป๋า และข้าวของเครื่องใช้ต่างๆ



คำ ๑๐ อิสระอาหารเย็นตามอัธยาศัย ณ ตลาดกลางคืนหนิงเซียะ
ที่พัก เข้าสู่ที่พัก เมืองไทเป หรือเทียบเท่า 3* ตามมาตรฐานไต้หวัน

(โรงแรมที่ระบุในรายการทัวร์เป็นเพียงโรงแรมที่นำเสนอเบื้องต้นเท่านั้น ซึ่งอาจมีการเปลี่ยนแปลงแต่โรงแรมที่เข้าพักจะเป็นโรงแรมระดับเทียบเท่ากัน)

วันที่สี่ ศูนย์เครื่องสำอาง • อนุสรณ์สถานเจียงไคเช็ค • ตึกไทเป 101 (ไม่รวมค่าขึ้นตึก) •
สนามบิงเถาหยวน • สนามบิงดอนเมือง กรุงเทพฯ ๑๐ (เช้า/อิสระ/-)

เช้า ๑๑ บริการอาหารเช้า ณ ห้องอาหารโรงแรม

นำท่าน แวะซื้อสินค้าผลิตภัณฑ์เครื่องสำอางต่างๆ ที่**ศูนย์เครื่องสำอาง** จากนั้นนำท่านชม**อนุสรณ์สถานเจียงไคเช็ค (Chiang Kai Shek Memorial Hall)** อนุสรณ์รำลึกถึงท่านอดีตประธานาธิบดีไต้หวัน รวบรวม ประวัติ ของใช้สำคัญ รถ และ จำลองห้องทำงานของท่าน เจียง ไค เช็ค และไฮไลท์อีกอย่าง ณ อนุสรณ์สถานแห่งนี้คือ การชม การเปลี่ยนเวรยามของทหารรักษาการรูปปั้นสำริด ท่านเจียงไคเช็ค ซึ่งจะเปลี่ยนเวรทุกๆ ชั่วโมง





จากนั้น เดินทางสู่ **ตึกไทเป 101 (ไม่รวมบัตรขึ้นชั้น 89)** ตึกระฟ้าสูงที่สุดในมหานครไทเป และเป็นตึกที่สูงที่สุดในโลก ตึกไทเป 101 ได้รับรางวัล “ผู้นำการออกแบบพลังงานและสิ่งแวดล้อม” จะเป็นห้างสรรพสินค้า และร้านอาหารชั้นนำเช่น DIN TIA FUNG DIMSUM , ZARA . ROLEX , PANNERAI , DIOR , CHANEL ฯลฯ และ ภายในตึกยังมีลิฟต์ที่เร็วที่สุดในโลก โดยกินเนสส์เวิลด์เรคคอร์ด(Guinness Book World Records) ที่ความเร็ว 1,010 เมตรต่อนาที ใช้ขึ้นจากชั้น 5 ไปยัง ชั้น 88 โดยใช้เวลาเพียง 37 วินาทีเท่านั้น

****หมายเหตุ!! หากท่านต้องการขึ้นตึก 101 กรุณาแจ้งเจ้าหน้าที่ก่อนทำการจองที่นั่ง ทั้งนั้นขึ้นอยู่กับสถานการณ์หน้างานเป็นหลัก****

เที่ยง ๑๗ อีสรอาหารกลางวัน ณ ตึกไทเป 101



- 12.30 น. ได้เวลาสมควรนำท่านเดินทางสู่ **สนามบินเกาะหวน** เพื่อเตรียมตัวเดินทางกลับสู่ประเทศไทย
- 16.40 น. ออกเดินทางสู่ท่าอากาศยานดอนเมืองโดยสายการบิน ไทยไลอ้อนแอร์ **THAI LION AIR (SL)**
เที่ยวบินที่ SL397
- 19.30 น. เดินทางถึงสนามบินดอนเมือง กรุงเทพฯ โดยสวัสดิภาพ พร้อมความประทับใจมิรู้ลืม

อัตราค่าบริการและเงื่อนไขรายการท่องเที่ยว

วันเดินทาง	จำนวน	ผู้ใหญ่	ราคาเด็กไม่มี เตียง	พักเดี่ยว
14-17 พ.ค.69	25+1	14,999	13,999	3,500
21-24 พ.ค.69	25+1	15,999	14,999	3,500
31 พ.ค.-03 มิ.ย.69 (วันหยุด)	25+1	18,999	17,999	3,500
11-14 มิ.ย.69	25+1	17,999	16,999	3,500
25-28 มิ.ย.69	25+1	15,999	14,999	3,500
09-12 ก.ค.69	25+1	16,999	15,999	3,500
16-19 ก.ค.69	25+1	16,999	15,999	3,500
25-28 ก.ค.69 (วันหยุด)	25+1	18,999	17,999	3,500
26-29 ก.ค.69 (วันหยุด)	25+1	19,999	18,999	3,500
06-09 ส.ค.69	25+1	15,999	14,999	3,500
13-16 ส.ค.69	25+1	18,999	17,999	3,500
20-23 ส.ค.69	25+1	16,999	15,999	3,500
27-30 ส.ค.69	25+1	15,999	14,999	3,500
03-06 ก.ย.69	25+1	14,999	13,999	3,500

17-20 ก.ย.69

25+1

15,999

14,999

3,500

****ราคา INFANT (อายุไม่ถึง 2 ปี บริบูรณ์ ณ วันเดินทางกลับ) ท่านละ 8,000 บาท
อัตราค่าธรรมเนียมการทัวร์และตั๋วเครื่องบินแล้ว****

****โปรแกรมอาจมีการสลับสับเปลี่ยนหน้างานโดยคำนึงถึงประโยชน์ลูกค้าเป็นสำคัญ****

**ราคา JOINLAND หักค่าตั๋วเครื่องบินออกท่านละ 4,000 บาท
(กรุณาสอบถามเจ้าหน้าที่ก่อนทำการจอง)**

ทางบริษัทฯ ขออนุญาตเก็บค่าทิปไกด์ท้องถิ่นและคนขับรถ : 1,500 NTD/ลูกทัวร์ 1 ท่าน ณ สนามบินในวันเช็คอิน

****กรณีพัก 3 ท่าน กรุณาแจ้งเจ้าหน้าที่ก่อนทำการจอง เนื่องจากห้องพัก 3 ท่าน
ในแต่ละโรงแรมมีจำนวนจำกัด**

**ตั้งแต่วັນนี้ เป็นต้นไป ทางประเทศไต้หวันมีการรณรงค์ลดโลกร้อน บางโรงแรมไต้หวันเริ่มมีการไม่ใช้/แจก ชุดของใช้ใน
โรงแรม เช่น สบู่ ยาสีฟัน แปรงสีฟัน และอื่นๆ เป็นต้น ทั้งนี้รบกวนลูกค้าทุกท่านนำของใช้ส่วนตัวมาเอง**



- ✈** เครื่องบินไป - กลับพร้อมกรุ๊ป ดอนเมือง-ไทเป-ดอนเมือง สายการบิน THAILION AIR (SL) อยู่ต่อต้องเสียค่าเปลี่ยนแปลงตั๋ว
ไม่สามารถระบุที่นั่งได้ เป็นตั๋วหมู่คณะไม่สามารถสะสมไมล์ได้
- 🧳** ค่าระวางน้ำหนักกระเป๋าไม่เกิน 20 กก.ต่อ 1 ใบ (โหลดได้ท่านละ 1 ใบ) กระเป๋าถือขึ้นเครื่อง Hand Carry 7 กก.ต่อ 1 ใบ
- 🏠** ที่พักโรงแรมตามรายการ พักห้องละ 2-3 ท่าน (กรณีที่พักไม่มีห้องพักสำหรับ 3 ท่าน ลูกค้าจะต้อง
เพิ่มเงินเป็นห้องพักห้องเดี่ยว)
- 🍴** ค่าอาหารทุกมื้อตามรายการระบุ (สงวนสิทธิ์ในการสลับมือหรือเปลี่ยนแปลงเมนูอาหารตามสถานการณ์)
- 🚰** ค่าน้ำดื่มบนรถวันละ 1 ขวด/ท่าน
- 📍** ค่าเข้าชมสถานที่ท่องเที่ยวตามรายการระบุ
- 📺** ค่ารถโค้ช รับ-ส่ง สถานที่ท่องเที่ยวตามรายการระบุ
- 📄** ภาษีน้ำมันและภาษีตัวทุกชนิด (สงวนสิทธิ์เก็บเพิ่มหากสายการบินปรับขึ้นก่อนวันเดินทาง)
- 📅** ภาษีมูลค่าเพิ่ม 7 % และภาษีหัก ณ ที่จ่าย 3%

ประกันอุบัติเหตุวงเงิน 1,000,000 บาท (เป็นไปเงื่อนไขตามกรมธรรม์)

เงื่อนไขประกันการเดินทาง ค่าประกันอุบัติเหตุและค่ารักษาพยาบาลคุ้มครองเฉพาะกรณีที่ได้รับอุบัติเหตุ
ระหว่างการเดินทาง ไม่คุ้มครองถึงการสูญเสียชีวิตและไมคุ้มครองโรคประจำตัวและปัญหาสุขภาพอื่นๆ
ของผู้เดินทาง



อัตราค่าบริการไม่รวม



- ✘ ค่าทำหนังสือเดินทางไทย และค่าธรรมเนียมสำหรับผู้ถือพาสปอร์ตต่างชาติ
- ✘ ค่าวีซ่าเดินทางเข้าประเทศได้หวันสำหรับชาวต่างชาติ
- ✘ ค่าน้ำหนักกระเป๋าเดินทางในกรณีที่เกิดเกินกว่าสายการบินกำหนด 20 กิโลกรัมต่อท่าน
- ✘ ค่าใช้จ่ายส่วนตัว อาทิ อาหารและเครื่องดื่มที่สั่งเพิ่มพิเศษ, โทรศัพท์-โทรสาร, อินเทอร์เน็ต, มินิบาร์, ซักรีดที่ไม่ได้ระบุไว้ในรายการ
- ✘ ค่าใช้จ่ายอันเกิดจากความล่าช้าของสายการบิน, อุบัติภัยทางธรรมชาติ, การประท้วง, การจลาจล, การนัดหยุดงาน, การถูกปฏิเสธไม่ให้ออกและเข้าเมืองจากเจ้าหน้าที่ตรวจคนเข้าเมืองและเจ้าหน้าที่กรมแรงงานทั้งที่เมืองไทยและต่างประเทศ ซึ่งอยู่นอกเหนือความควบคุมของบริษัทฯ
- ✘ หากหน่วยงานรัฐบาลไทย และ/หรือได้หวันมีการปรับเปลี่ยนข้อกำหนดเกี่ยวกับการกักตัวเพิ่มเติม และ/หรือ ขอเรียกตรวจโรคเพิ่มเติม ทางผู้เดินทางจะต้องเป็นผู้รับผิดชอบค่าใช้จ่ายส่วนเกิน
- ✘ ค่าทิปไกด์ท้องถิ่น, พนักงานขับรถ, ผู้ช่วยคนขับรถ 1,500 NTD/ทริป/ลูกทัวร์ 1 ท่าน(บังคับตามระเบียบธรรมเนียมของประเทศ)
- ✘ ค่าทิปหัวหน้าทัวร์ตามสินน้ำใจของทุกท่านคะ(ไม่รวมในทิปไกด์ท้องถิ่นและคนขับรถนะคะแต่ไม่บังคับทิปคะ)

ขณะนี้นักท่องเที่ยวชาวไทยได้รับการยกเว้นการทำวีซ่าหากมีการเปลี่ยนแปลงจะต้องกลับมายื่นวีซ่าเข้า-ออกปกติทางทัวร์จะต้องเรียกเก็บค่าวีซ่าเพิ่ม ตามที่สถานทูตกำหนด (ไม่รวมค่าบริการ)

กรุณาอ่านรายละเอียดโปรแกรมทัวร์และเงื่อนไขต่างๆ ก่อนทำการจองและชำระเงิน



เงื่อนไขการสำรองที่นั่งและการยกเลิกตั๋ว



การจองตั๋ว

- กรุณาจองตั๋วล่วงหน้า ก่อนการเดินทาง พร้อมชำระมัดจำ 10,000 บาท ส่วนที่เหลือชำระทันทีก่อนการเดินทางไม่น้อยกว่า 21 วัน มิฉะนั้นถือว่าท่านยกเลิกการเดินทางโดยอัตโนมัติ (ช่วงเทศกาล, วันหยุดนักขัตฤกษ์ กรุณาชำระก่อนเดินทาง 30 วัน)

กรณียกเลิก : จอยกรุ๊ป

- ยกเลิกก่อนการเดินทาง 45 วันขึ้นไป บริษัทฯ จะคืนเงินมัดจำให้ทั้งหมด โดยหักค่าใช้จ่ายที่เกิดขึ้นจริง ยกเว้นในกรณีวันหยุดเทศกาล, วันหยุดนักขัตฤกษ์ ยกเลิกก่อนการเดินทาง 60 วัน จะคืนเงินมัดจำให้ทั้งหมด โดยหักค่าใช้จ่ายที่เกิดขึ้นจริง (ค่าใช้จ่ายที่เกิดขึ้นจริง อาทิเช่น ค่าตั๋วเครื่องบิน ค่าโรงแรม ฯลฯ)
- ยกเลิกการเดินทาง 45 วัน ก่อนการเดินทาง หักค่าตั๋ว 50% จากราคาขาย และหักค่าใช้จ่ายที่เกิดขึ้นจริงทั้งหมดไม่ว่ากรณีใดๆ ทั้งสิ้น (ค่าใช้จ่ายที่เกิดขึ้นจริง อาทิเช่น ค่าตั๋วเครื่องบิน ค่าโรงแรม ฯลฯ)
- ยกเลิกการเดินทาง 30 วัน ก่อนการเดินทาง บริษัทฯ ขอสงวนสิทธิ์เก็บเงินค่าตั๋วทั้งหมดไม่ว่ากรณีใด ๆ ทั้งสิ้น

กรณียกเลิก : ตัดกรุ๊ป

- ยกเลิกหรือเลื่อนการเดินทางต้องทำก่อนการเดินทาง 60 วัน บริษัทฯจะคืนเงินมัดจำให้ทั้งหมด ยกเว้นในกรณีวันหยุดเทศกาล, วันหยุดนักขัตฤกษ์ ทางบริษัทฯขอสงวนสิทธิ์ยึดเงินมัดจำโดยไม่มีเงื่อนไขใดๆทั้งสิ้น
- ยกเลิกการเดินทางภายใน 60 วัน ทางบริษัทฯขอสงวนสิทธิ์ยึดเงินมัดจำโดยไม่มีเงื่อนไขใดๆทั้งสิ้น
- ยกเลิกการเดินทางหลังชำระเต็มจำนวน ทางบริษัทฯขอสงวนสิทธิ์เก็บเงินค่าตั๋วทั้งหมดโดยไม่มีเงื่อนไขใดๆทั้งสิ้น

กรณีเจ็บป่วย

- กรณีเจ็บป่วย จนไม่สามารถเดินทางได้ ซึ่งจะต้องมีใบรับรองแพทย์จากโรงพยาบาลรับรอง บริษัทฯจะทำการเลื่อนการเดินทางของท่านไปยังคณะต่อไป แต่ทั้งนี้ท่านจะต้องเสียค่าใช้จ่ายที่ไม่สามารถยกเลิกหรือเลื่อนการเดินทางได้ตามความเป็นจริง
- ในกรณีเจ็บป่วยกะทันหันก่อนล่วงหน้าเพียง 7 วันทำการ ทางบริษัทฯ ขอสงวนสิทธิ์ในการคืนเงินทุกกรณี

กรณีจองตั๋ววันหยุดเทศกาล, วันหยุดนักขัตฤกษ์, วันหยุดยาวต่อเนื่อง และได้มีการแจ้งยกเลิกตั๋ว
ทางบริษัทฯขอสงวนสิทธิ์เก็บค่าตั๋วทั้งหมด โดยไม่มีเงื่อนไขใด ๆ ทั้งสิ้น



เงื่อนไขอื่น ๆ



- บริษัทฯ ขอสงวนสิทธิ์ในการเก็บค่าใช้จ่ายทั้งหมด กรณีท่านยกเลิกการเดินทางและมีผลทำให้คณะเดินทางไม่ครบตามจำนวนที่บริษัทฯ กำหนดไว้ (15 ท่านขึ้นไป) เนื่องจากเกิดความเสียหายต่อทางบริษัทฯ และผู้เดินทางอื่นที่เดินทางในคณะเดียวกัน บริษัทฯ ต้องนำไปชำระค่าเสียหายต่าง ๆ ที่เกิดจากการยกเลิกของท่าน
- คณะผู้เดินทางจำนวน 15 ท่านขึ้นไป จึงออกเดินทาง ในกรณีที่มิผู้เดินทางไม่ถึง 15 ท่าน ขอสงวนสิทธิ์เลื่อนวันเดินทาง หรือยกเลิกการเดินทาง โดยทางบริษัทฯ จะแจ้งให้ท่านทราบล่วงหน้า 10 วันก่อนการเดินทาง
- กรณีที่ท่านต้องออกตัวภายใน เช่น (ตัวเครื่องบิน, ตัวรถทัวร์, ตัวรถไฟ) กรุณาสอบถามที่เจ้าหน้าที่ทุกครั้งก่อนทำการออกตัว เนื่องจากสายการบินอาจมีการปรับเปลี่ยนไฟล์ทบิน หรือเวลาบิน โดยไม่ได้แจ้งให้ทราบล่วงหน้า **ทางบริษัทฯ จะไม่รับผิดชอบใดๆ ในกรณี** ถ้าท่านออกตัวภายในโดยไม่แจ้งให้ทราบและหากไฟล์ทบินมีการปรับเปลี่ยนเวลาบินเพราะถือว่าท่านยอมรับในเงื่อนไขดังกล่าว
- กรณีผู้เดินทางที่ต้องการความช่วยเหลือเป็นพิเศษ เช่น การขอใช้วีลแชร์ที่สนามบิน กรุณาแจ้งบริษัทฯ อย่างน้อย 7 วันก่อนการเดินทาง หรือเริ่มตั้งแต่ท่านจองทัวร์ มิฉะนั้นทางบริษัทฯ ไม่สามารถจัดการได้ล่วงหน้า ทางบริษัทฯ ขอสงวนสิทธิ์ในการเรียกเก็บค่าใช้จ่ายตามจริงที่เกิดขึ้นกับผู้เดินทาง (ถ้ามี)
- กรณีใช้หนังสือเดินทางราชการ (เล่มน้ำเงิน) เดินทางเพื่อการท่องเที่ยวเกี่ยวกับคณะทัวร์ หากท่านถูกปฏิเสธในการเข้า - ออกประเทศใดๆ ก็ตาม ทางบริษัทฯ ขอสงวนสิทธิ์ไม่คืนค่าทัวร์และรับผิดชอบใด ๆ ทั้งสิ้น
- เมื่อท่านได้ชำระเงินมัดจำหรือทั้งหมด ทางบริษัทฯ จะถือว่าท่านรับทราบและยอมรับในเงื่อนไขต่างๆ ของบริษัทฯ ที่ได้รับดูไว้ในรายการทัวร์ทั้งหมด



โรงแรมที่พัก



- 🛏️ ห้องพักแต่ละโรงแรมแตกต่างกัน ห้องเดี่ยว (Single), ห้องคู่ (Twin/Double) และห้องพักแบบ 3 ท่าน (Triple Room) ห้องพักแต่ละประเภทอาจจะไม่ติดกัน หรืออยู่คนละชั้น และบางโรงแรมอาจจะไม่มีห้องพักแบบ 3 ท่าน ลูกค้าจะต้องเสียค่าพักเดี่ยวเพิ่ม (ห้อง3ท่าน อาจจะเป็นเตียงใหญ่ 1 เตียง+เตียงเสริม หรือ เตียงใหญ่ 2 เตียง) ซึ่งประเภทห้องขึ้นอยู่กับมาตรฐานของแต่ละโรงแรม
- 🛏️ โรงแรมในได้วันห้องที่เป็นห้องเดี่ยวอาจเป็นห้องที่มีขนาดกะทัดรัด และไม่มีอ่างอาบน้ำบางโรงแรมแต่ละชั้นจะมีเพียงไม่กี่ห้องซึ่งในกรณีมาเป็นครอบครัวใหญ่ใช้หลายห้อง ห้องพักอาจจะไม่ได้ติดกันและอาจจะได้คนละชั้นและบางโรงแรมอาจจะไม่มีลิฟท์ซึ่งขึ้นอยู่กับการออกแบบของแต่ละโรงแรมนั้น ๆ

****กรุณาอ่านเงื่อนไขการจองแบบ 3 ท่านหากลูกค้าพึงพอใจทางบริษัทฯ จะถือว่าท่านยอมรับในเงื่อนไขของห้องพักดังกล่าว****

****ทางโรงแรมประเทศได้วันมีการรณรงค์ลดโลกร้อน บางโรงแรมเริ่มยกเลิกการใช้ชุดของใช้ในโรงแรม (เช่น แปรงสีฟัน ยาสีฟัน และอื่นๆ เป็นต้น)****



อาหาร

🍴 อาหารที่ประเทศไต้หวัน ทางทัวร์จะจัดทั้งอาหารจีนและอาหารท้องถิ่น ซึ่งรสชาติจะเป็นไปตามสไตล์ไต้หวัน อาจจะไม่ถูกปากคนไทยในบางมื้อ



ข้อมูลสำคัญ

การท่องเที่ยวประเทศไต้หวันนั้นจะต้องมีการเข้าชมสินค้าของทางรัฐบาล เพื่อเป็นการส่งเสริมการท่องเที่ยวดังกล่าว คือ ร้านลับประรด, ร้านชา, ร้านสร้อย, ร้านเครื่องสำอาง เป็นต้น หากท่านใดไม่เข้าร้านดังกล่าวจะต้องจ่ายค่าทัวร์เพิ่มร้านละ 500 บาท/ท่าน/ร้าน ทางบริษัทฯ จะถือว่าท่านรับทราบและยอมรับเงื่อนไขดังกล่าวแล้ว

อาหารที่ประเทศไต้หวัน ได้รับอิทธิพลมาจากจีน โดยรสชาติจะออกไปทางจัดส่วนใหญ่รสไม่ค่อยจัดและอาหารทะเลก็จะเป็นขนาดของตามประเทศไต้หวัน

บริษัทฯ ขอเรียนแจ้งให้ทราบ การบริการของรถบัสนำเที่ยว ตามกฎหมายของไต้หวัน สามารถให้บริการวันละ 11 ชั่วโมง / วัน มีอาจเพิ่มเวลาได้โดยมีคฤหัสถ์และคนขับจะเป็นผู้บริหารเวลาตามความเหมาะสม ทั้งนี้ขึ้น อยู่กับสภาพการจราจรในวันเดินทางนั้นๆ เป็นหลัก บริษัทฯ ขอสงวนสิทธิ์ในการปรับเปลี่ยนเวลาท่องเที่ยวตามสถานที่ต่างๆ ในโปรแกรมการเดินทางตามความเหมาะสม



ข้อมูลสำคัญ

- ในกรณีที่เดินทางเข้าประเทศไต้หวัน และไม่ผ่านการตรวจคนเข้าเมืองของประเทศไต้หวันทำให้ท่านต้องถูกส่งตัวกลับประเทศไทย หรือถูกจับกุม เนื่องจากเจ้าหน้าที่ตรวจคนเข้าเมืองทางฝั่งไต้หวันปฏิเสธการเข้าเมืองหรือให้ต้องสงสัยว่าไปค้าแรงงานต่างประเทศ , คล้ายาเสพติด ไม่ว่าจะเหตุผลใดๆก็ตาม อันเป็นข้อบกพร่องมาจากตัวท่านเอง ซึ่งทำให้มีค่าใช้จ่ายที่เกิดขึ้นในการเปลี่ยนแปลงตัว ขากลับ รวมถึงค่าบริการอื่นๆ ที่ทางฝั่งประเทศไต้หวันเรียกเก็บจากท่าน ทางบริษัทฯ และทางสายการบินจะไม่รับผิดชอบค่าใช้จ่ายที่เกิดขึ้นในทุกกรณี ท่านจะต้องเป็นผู้รับผิดชอบค่าใช้จ่าย หรือค่าปรับที่เกิดขึ้นทั้งหมดด้วยตัวของท่านเอง ทั้งนี้ขึ้นอยู่กับดุลยพินิจของเจ้าหน้าที่ตรวจคนเข้าเมืองของประเทศไต้หวันและทางสายการบิน **ทางบริษัทฯ จะไม่รับผิดชอบใดๆทั้งสิ้นหากเกิดกรณีดังกล่าว**



รายละเอียดเพิ่มเติม



- บริษัทฯ มีสิทธิ์ในการเปลี่ยนแปลงโปรแกรมทัวร์ในกรณีที่เกิดเหตุสุดวิสัยจนไม่อาจแก้ไขได้
- เที่ยวบิน , ราคาและรายการท่องเที่ยว สามารถเปลี่ยนแปลงได้ตามความเหมาะสมโดยคำนึงถึงผลประโยชน์ของผู้เดินทางเป็นสำคัญ
- หนังสือเดินทางต้องมีอายุการใช้งานเหลือไม่น้อยกว่า 6 เดือน และบริษัทฯ รับผิดชอบเฉพาะผู้มีจุดประสงค์เดินทางเพื่อท่องเที่ยวเท่านั้น (หนังสือเดินทางต้องมีอายุเหลือใช้งานไม่น้อยกว่า 6 เดือน บริษัทฯ ไม่รับผิดชอบหากอายุเหลือไม่ถึงและไม่สามารถเดินทางได้)
- ทางบริษัทฯ จะไม่รับผิดชอบใดๆ ทั้งสิ้น หากเกิดความล่าช้าของสายการบิน, สายการบินยกเลิกบิน , การประท้วง, การนัดหยุดงาน, การก่อกวนจลาจลหรือกรณีท่านถูกปฏิเสธการเข้าหรือออกเมืองจากเจ้าหน้าที่ตรวจคนเข้าเมือง หรือ เจ้าหน้าที่กรมแรงงานทั้งจากไทยและต่างประเทศซึ่งอยู่นอกเหนือความรับผิดชอบของบริษัทฯ หรือเหตุภัยพิบัติทางธรรมชาติ (ซึ่งลูกค้าจะต้องยอมรับในเงื่อนไขในกรณีที่เกิดเหตุสุดวิสัย ซึ่งอาจจะปรับเปลี่ยนโปรแกรมตามความเหมาะสม)
- ทางบริษัทฯ จะไม่รับผิดชอบใดๆ ทั้งสิ้น หากผู้เดินทางประสบเหตุสภาวะฉุกเฉินจากโรคประจำตัว ซึ่งไม่ได้เกิดจากอุบัติเหตุในรายการท่องเที่ยว (ซึ่งลูกค้าจะต้องยอมรับในเงื่อนไขในกรณีที่เกิดเหตุสุดวิสัย ซึ่งอยู่นอกเหนือความรับผิดชอบของบริษัทฯ)
- ทางบริษัทฯ จะไม่รับผิดชอบใดๆ ทั้งสิ้น หากท่านใช้บริการของทางบริษัทฯ ไม่ครบ อาทิ ไม่เที่ยวบางรายการ, ไม่ทานอาหารบางมื้อ, เพราะค่าใช้จ่ายทุกอย่างทางบริษัทฯ ได้ชำระค่าใช้จ่ายให้ตัวแทนต่างประเทศแบบเหมาจ่ายขาด ก่อนเดินทางเรียบร้อยแล้ว เป็นการชำระเหมาขาด
- ทางบริษัทฯ จะไม่รับผิดชอบใดๆ ทั้งสิ้น หากเกิดสิ่งของสูญหายจากการโจรกรรมและหรือเกิดอุบัติเหตุที่เกิดจากความประมาทของนักท่องเที่ยวเองหรือในกรณีที่กระเป๋าเกิดสูญหายหรือชำรุดจากสายการบิน
- กรณีที่การตรวจคนเข้าเมืองทั้งที่กรุงเทพฯ และในต่างประเทศปฏิเสธมิให้เดินทางออกหรือเข้าประเทศที่ระบุไว้ในรายการเดินทางบริษัทฯ ขอสงวนสิทธิ์ที่จะไม่คืนค่าบริการไม่ว่ากรณีใดๆ ทั้งสิ้น
- คิวเครื่องบินเป็นคิวราคาพิเศษ กรณีที่ท่านไม่เดินทางพร้อมคณะไม่สามารถนำมาเลื่อนวันหรือคืนเงินและไม่สามารถเปลี่ยนชื่อได้ หากมีการปรับราคาบัตรโดยสารสูงขึ้น ตามอัตราค่าน้ำมันหรือค่าเงินแลกเปลี่ยน ทางบริษัทฯ ขอสงวนสิทธิ์ปรับราคาตั๋วดังกล่าว
- เมื่อท่านตกลงชำระเงินไม่ว่าทั้งหมดหรือบางส่วนผ่านตัวแทนของบริษัทฯ หรือชำระโดยตรงกับทางบริษัทฯ ทางบริษัทฯ จะถือว่าท่านได้ยอมรับในเงื่อนไขข้อตกลงต่างๆ ที่ได้รับรู้ไว้ข้างต้นนี้แล้วทั้งหมด
- กรุ๊ปที่เดินทางช่วงวันหยุดหรือเทศกาลที่ต้องการวันดีมีดกับสายการบินหรือผ่านตัวแทนในประเทศหรือต่างประเทศ รวมถึงเที่ยวบินพิเศษ เช่น Charter Flight , Extra Flight จะไม่มีการคืนเงินมัดจำหรือค่าทัวร์ทั้งหมด
- ในกรณีของ PASSPORT นั้น จะต้องไม่มีการชำรุด เบิกนํ้า การขีดเขียนรูปต่างๆ หรือแม้กระทั่งตราปั๊มลายการ์ตูน ที่ไม่ใช่การประทับตราอย่างเป็นทางการของตม. กรุณาตรวจสอบ PASSPORT ของท่านก่อนการเดินทางทุกครั้ง หาก ตม. ปฏิเสธการเข้า-ออกเมืองของท่าน ทางบริษัทฯ จะไม่รับผิดชอบใดๆ ทั้งสิ้น
- กรณีมี “ คดีความ ” ที่ไม่อนุญาตให้ท่านเดินทางออกนอกประเทศได้ โปรดทำการตรวจสอบก่อนการจองทัวร์ว่าท่านสามารถเดินทางออกนอกประเทศได้หรือไม่ ถ้าไม่สามารถเดินทางได้ ซึ่งเป็นสิ่งที่อยู่เหนือการควบคุมของบริษัทฯ ทางบริษัทฯ จะไม่รับผิดชอบใดๆ ทั้งสิ้น
- กรณี “ หญิงตั้งครรภ์ ” ท่านจะต้องมีใบรับรองแพทย์ ระบุชัดเจนว่าสามารถเดินทางออกนอกประเทศได้ รวมถึงรายละเอียดอายุครรภ์ที่ชัดเจน สิ่งนี้อยู่เหนือการควบคุมของบริษัทฯ ทางบริษัทฯ จะไม่รับผิดชอบใดๆ ทั้งสิ้น
- ภาพที่ใช้เพื่อการโฆษณาเท่านั้น
- ทางบริษัทฯ ขออนุญาตเก็บค่าทิปไกด์ท้องถิ่นและคนขับรถ : 1,500 NTD/ลูกทัวร์ 1 ท่าน ณ สนามบินในวันเช็กอิน
- การท่องเที่ยวประเทศไต้หวันนั้นจะต้องมีการเข้าชมสินค้าของทางรัฐบาล เพื่อเป็นการส่งเสริมการท่องเที่ยวดังกล่าว คือ ร้านสับประรด, ร้านชา, ร้านสร้อย เป็นต้น หากท่านใดไม่เข้าร้านดังกล่าวจะต้องจ่ายค่าทัวร์เพิ่ม ทางบริษัทฯ จะขอถือว่าท่านรับทราบและยอมรับเงื่อนไขดังกล่าวแล้ว
- อาหารที่ประเทศไต้หวัน ได้รับอิทธิพลมาจากจีน โดยรสชาติจะออกไปทางจัดส่วนใหญ่รสไม่ค่อยจัดและอาหารทะเลก็จะเป็นขนาดของตามประเทศไต้หวัน
- บริษัทฯ ขอเรียนแจ้งให้ทราบ การบริการของรถบัสนำเที่ยว ตามกฎหมายของไต้หวัน สามารถให้บริการวันละ 11 ชั่วโมง / วัน มีอาจเพิ่มเวลาได้โดยมีคฤหาสน์และคนขับจะเป็นผู้บริหารเวลาตามความเหมาะสม ทั้งนี้ขึ้น อยู่กับสภาพการจราจรในวันเดินทางนั้นๆ เป็นหลัก บริษัทฯ ขอสงวนสิทธิ์ในการปรับเปลี่ยนเวลาท่องเที่ยวตามสถานที่ในโปรแกรมการเดินทาง

**** ก่อนตัดสินใจจองทัวร์ควรอ่านเงื่อนไขการเดินทางและรายการทัวร์อย่างละเอียดทุกหน้าอย่างถ่องแท้ แล้วจึงมัดจำเพื่อประโยชน์ของท่านเอง ทางบริษัทฯ จะถือว่า ท่านรับทราบและยอมรับในเงื่อนไขต่างๆ ของบริษัทฯ ที่ได้รับรู้ในรายการทัวร์ทั้งหมด****