



บริษัท ตลาดทัวร์ จำกัด TALADTOUR CO.,LTD.

License No. 11/13146

☎ สนใจจองทัวร์
• 02 184 6990
• 064 639 6426

189/24 ซอยกรุงเทพกรีฑา7 แขวงหัวหมาก เขตบางกะปิ กรุงเทพมหานคร 10240

f ตลาดทัวร์ ศูนย์รวมทัวร์ถูก ✉ taladtour@hotmail.com 🌐 www.taladtour.co.th

NO.11/0/615

AIR CHINA

ไปแล้วที่ขี้เหล็ก
บินตรง
เชียงใหม่

ปักกิ่ง เทียนจิน

พีซีท่าแพงเมืองจีน ด้านหงหยากวน 5วัน 3คืน



****เที่ยวเต็มอิ่ม..ไม่ลงร้านช้อปปิ้ง****



บ้านเครื่องปั้นดินเผา (Porcelain House)



สวนหินจงหลิว



Italian Style Town



จัตุรัสเทียนอันเหมิน



เมนูพิเศษ



ไม่ลงร้านช้อปปิ้ง

32,900

เริ่มต้น

- ท่าแพงเมืองจีน ด้านหงหยากวน (รวมรถแบบเตอร์)
- สวนหินจงหลิว • ถนนคนเดินปินเจียง • ถนนโบราณเทียนจิน (วัดเจ้าแม่กบกับ)
- บ้านเครื่องปั้นดินเผา • Italian Style Town • นั่งรถไฟความเร็วสูง 1 เที่ยว
- หอฟ้าเทียนถาน • จัตุรัสเทียนอันเหมิน • พระราชวังกู้กง
- พระราชวังฤดูร้อน • ถนนโบราณเฉียนเหมิน • วัดลามะ • Outlet

GO1CNXPEK-CA013

มือพิเศษ.. เปิดปักกิ่ง, บึงย่างกาหลี่, สุกี้ Haidilao



22-26 ต.ค. 69
13-17 พ.ย. 69
03-07 ธ.ค. 69
10-14 ธ.ค. 69

ไปแ่วกันเต๊อะ

บินตรง..เชียงใหม่

ปักกิ่ง - เทียนจิน 5 วัน 3 คืน

พีชิตกำแพงเมืองจีน ด้านหงหยากวน (นั่งรถไฟความเร็วสูง 1 เทียว)

โดยสายการบิน AIR CHINA (CA)



** เทียวเต็มอิม..ไม่ลงร้านช้อปปิ้ง**

กำหนดวันเดินทาง	ผู้ใหญ่พัก 2-3 ท่าน ท่านละ (ไม่มีราคาเด็ก)	พักเดี่ยว เพิ่มท่านละ
22-26 ต.ค.69	32,900.-	4,500.-
13-17 พ.ย.69	32,900.-	4,500.-
03-07 ธ.ค.69	32,900.-	4,500.-
10-14 ธ.ค 69	32,900.-	4,500.-

ราคาทัวร์ข้างต้นไม่รวมค่าทิปมัคคุเทศน์ท้องถิ่นและคนขับรถ 1,500 บาท/ท่าน/ทริป
ราคานี้เป็นราคาพิเศษไม่มีราคาเด็ก
โปรแกรมอาจจะมีการปรับเปลี่ยนตามความเหมาะสมของสภาพอากาศและฤดูกาล

	โปรแกรมการเดินทาง	เช้า	เที่ยง	ค่ำ	โรงแรมที่พัก
1	เชียงใหม่ (สนามบินเชียงใหม่)			✈	
2	ปักกิ่ง (CA824 :23.05-04.20+1) – กำแพงเมืองจีนด้านหงหยากวน(รวมรถแบตเตอร์) - เทียนจิน - สวนหินจงหัว - ถนนคนเดินปิ่นเจียง	🕒	🕒	🕒	CRYSTAL ORANGE HOTEL TIANJIN หรือเทียบเท่าระดับ 4 ดาว
3	ถนนโบราณเทียนจิน - วัดเจ้าแม่ทับทิม (หม่าโจ้ว) – บ้านเครื่องปั้นดินเผา (Porcelain House) - Italian Style Town – ปักกิ่ง (นั่งรถไฟความเร็วสูง) – หอฟ้าเทียนถาน	🕒	🕒	🕒	BEIJING HENAN PLAZA HOTEL หรือเทียบเท่าระดับ 4 ดาว
4	จัตุรัสเทียนอันเหมิน – พระราชวังต้องห้าม – พระราชวังฤดูร้อนอีเหอหยวน – ถนนโบราณฉินเหมิน	🕒	🕒	🕒	BEIJING HENAN PLAZA HOTEL หรือเทียบเท่าระดับ 4 ดาว
5	วัดลามะ-ไท่กุ่หลี+ซานหลี่ถุน (CA823 : 17.45-21.50) – เชียงใหม่ (สนามบินเชียงใหม่)	🕒	🕒	✈	

วันแรก เชียงใหม่ (สนามบินเชียงใหม่)

- 19.30 น. คณะพร้อมกันที่ สนามบินเชียงใหม่ เคาน์เตอร์สายการบิน AIR CHINA (CA) โดยมีเจ้าหน้าที่คอยให้การต้อนรับและอำนวยความสะดวกก่อนขึ้นเครื่อง (รวมน้ำหนักกระเป๋า 23 กิโลกรัม/ท่านละ1ใบ)
- 23.05 น. ออกเดินทางสู่ **กรุงปักกิ่ง** โดยสายการบิน AIR CHINA เที่ยวบินที่ CA824 (มีอาหารและเครื่องดื่มบริการบนเครื่อง)

วันที่สอง ปักกิ่ง (CA824 :23.05-04.20+1) – กำแพงเมืองจีนด้านหวงหยากวน(รวมรถแบตเตอร์) - เทียนจิน - สวนหินจงหัว - ถนนคนเดินปินเจียง

- 04.20+1 น. เดินทางถึง **ท่าอากาศยานนานาชาติกรุงปักกิ่ง** ประเทศจีน เวลาที่ต้องถึงเร็วกว่าประเทศไทย 1 ชั่วโมง (เพื่อความสะดวกในการนัดหมาย กรุณาปรับนาฬิกาของท่านเป็นเวลาท้องถิ่น) หลังจากท่านได้ผ่านพิธีการตรวจคนเข้าเมืองและศุลกากร

เช้า รับประทานอาหารเช้า ณ ภัตตาคาร (มื้อที่ 1)

นำท่านเดินทางสู่ **กำแพงเมืองจีนด้านหวงหยากวน (ใช้เวลาเดินทางประมาณ 1.30 ชม.) (รวมรถแบตเตอร์)** เป็นส่วนหนึ่งของกำแพงเมืองจีน ตั้งอยู่ในเขตจีโจว (Jizhou) ทางตอนเหนือของเมืองเทียนจิน มีลักษณะเด่นคือสีเหลืองทองของหน้าผาหินเมื่อต้องแสงอาทิตย์ ซึ่งเป็นที่มาของชื่อ "หวงหยากวน" (Huangyaguan) ที่แปลว่า "ด่านผาเหลือง"



กลางวัน รับประทานอาหารกลางวัน ณ ภัตตาคาร (มื้อที่ 2)

หลังจากเดินทางทางถึง **เมืองเทียนจิน** หนึ่งในสี่มหานครหลักของจีน ตั้งอยู่ทางตอนเหนือของประเทศ ห่างจากกรุงปักกิ่งเพียง 120 กิโลเมตร นำทุกท่านสู่ **สวนหินจงหัว** (Zhonghua Stone

Garden) ตั้งอยู่ในเขตจินหนาน (Jinnan District) ของนครเทียนจิน ประเทศจีน เป็นสวนหินที่มีเอกลักษณ์และมีความสำคัญทางวัฒนธรรมและศิลปะ สวนแห่งนี้ถูกสร้างขึ้นในปี 1995 โดยสถาปนิกชื่อ จางเป่าซู่ (Zhang Baoshu) และเปิดให้บริการแก่สาธารณชนในปี 2001 สวนนี้ได้รับการยอมรับจาก Guinness World Records ว่าเป็นสวนหินที่ใหญ่ที่สุดที่สร้างขึ้นโดยบุคคล และด้วยความสวยงามของที่นี่ ทำให้กลายเป็นอีก 1 จุดเช็คอินเมืองเทียนจินที่เป็นที่นิยมมาถ่ายรูปมากที่สุด



จากนั้นนำท่านเดินทางสู่ **“ถนนคนเดินปิ่นเจียง”** หรือที่รู้จักกันในอีกชื่อหนึ่งว่า ถนนคนเดินจินเจียง เป็นสถานที่ท่องเที่ยวประจำชาติระดับ 4A ซึ่งตั้งอยู่ในย่านเดียวกันกับ ถนนคนเดินเหอผิง โดยถนนทั้งสองสายมีความยาวรวมกันทั้งสิ้น 2,520 เมตร ถือเป็นถนนคนเดินย่านช้อปปิ้งที่ยาวที่สุด และเป็นหนึ่งในย่านการค้าที่เจริญรุ่งเรืองที่สุดของเทียนจินอีกด้วย

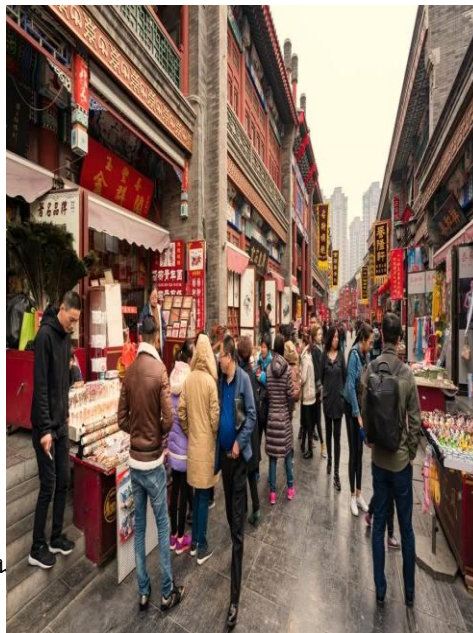
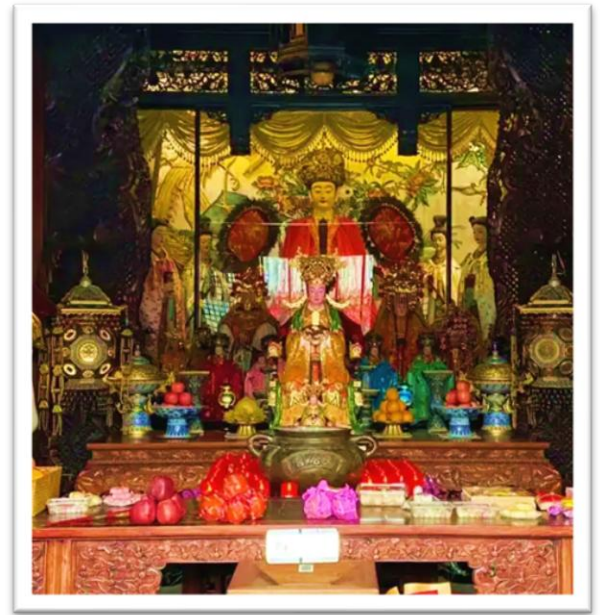


คำ รับประทานอาหารค่ำ ณ ภัตตาคาร (มือที่ 3)

วันที่สาม ถนนโบราณเทียนจิน - วัดเจ้าแม่ทับทิม (หม่าโจ้ว) – บ้านเครื่องปั้นดินเผา (Porcelain House) - Italian Style Town – ปักกิ่ง (นั่งรถไฟความเร็วสูง) หอฟ้าเทียนถาน

เช้า บริการอาหารเช้า ณ ห้องอาหารของโรงแรม **(มือที่ 4)**

นำท่านเยี่ยมชม **ถนนโบราณเทียนจิน** หรือ ถนนวัฒนธรรมโบราณ (Ancient Culture Street) ในเมืองเทียนจิน เป็นถนนคนเดินที่สะท้อนเอกลักษณ์ทางวัฒนธรรมของจีน และเทียนจินให้โดดเด่นออกมาได้เป็นอย่างดี ถนนแห่งนี้เป็นแหล่งรวมศิลปะ วัฒนธรรม และประวัติศาสตร์จีนโบราณ มีร้านค้ากว่า 100 ร้าน จำหน่ายสินค้าพื้นเมืองและงานฝีมือจีน ได้แก่ ชุดน้ำชาเซรามิก กระเบื้องเครื่องปั้นดินเผา ร้านอาหาร และร้านขายของที่ระลึก โดยอีกหนึ่งแลนด์มาร์คศักดิ์สิทธิ์ห้ามพลาดบน ถนนสายวัฒนธรรมโบราณเทียนจินก็คือ “ตำหนักเทียนโฮ่ว (天后宮)” หรือ **“วัดเจ้าแม่ทับทิม (หม่าโจ้ว)”** วัดเก่าแก่ที่ถูกสร้างขึ้นมาตั้งแต่ในปี ค.ศ.1326 เป็นจุดศูนย์กลางของย่านถนนสายวัฒนธรรมโบราณเทียนจิน ซึ่งว่ากันว่าถูกสร้างขึ้นมาก่อนที่จะมีเมืองเทียนจินเสียอีก ปัจจุบันวัดเจ้าแม่ทับทิมนอกจากจะเป็นสถานที่ศักดิ์สิทธิ์ให้นักท่องเที่ยวได้เข้าไปกราบไหว้บูชาขอพรแล้ว ที่นี่ยังถูกปรับเปลี่ยนให้เป็นพิพิธภัณฑ์ประเพณีพื้นบ้านเทียนจินอีกด้วย



จากนั้นนำท่านเยี่ยมชม **บ้านเครื่องปั้นดินเผา (Porcelain House)** หนึ่งในแลนด์มาร์กที่โดดเด่นที่สุดของเมืองเทียนจิน ด้วยการตกแต่งอาคารอย่างวิจิตรอลังการด้วยกระเบื้องเคลือบสีทั้งหลาย อาคารแห่งนี้เป็นสถาปัตยกรรมสไตล์ฝรั่งเศสเก่าแก่กว่า 100 ปี แรงบันดาลใจของการออกแบบมีความคล้ายคลึงกับงานของ Antoni Gaudí ที่บาร์เซโลนา แต่ถ่ายทอดออกมาในรูปแบบที่สะท้อนความงดงามของศิลปะจีนอย่างชัดเจน



จากนั้นนำท่านเดินทางสู่ **Italian Style Town** หรือ **Italian Style Street** ในเมืองเทียนจิน ซึ่งเป็นย่านที่มีสถาปัตยกรรมสไตล์เมดิเตอร์เรเนียนที่ได้รับอิทธิพลจากยุคอาณานิคมของอิตาลีในช่วงต้นศตวรรษที่ 20 ตั้งอยู่ใกล้กับแม่น้ำไท่เหอและสถานีรถไฟเทียนจิน มีร้านอาหารและร้านค้ามากมาย เป็นถนนคนเดินอีกแห่งที่มีแสงไฟประดับสวยงามและบรรยากาศอันโรแมนติก



กลางวัน รับประทานอาหารกลางวัน ณ ภัตตาคาร **(มือที่ 5)**

นำท่าน **นั่งรถไฟความเร็วสูง** (ใช้เวลาในการเดินทางประมาณ 30 นาที) เดินทางกลับสู่ **เมืองปักกิ่ง**



นำท่านเดินทางสู่ **หอฟ้าเทียนถาน** ตั้งอยู่ทางทิศใต้ของกรุงปักกิ่ง มีเนื้อที่ทั้งหมด 273 เฮกตาร์ เป็นสถานที่ซึ่งจักรพรรดิแห่งราชวงศ์หมิง และราชวงศ์ชิงใช้เป็นที่บวงสรวงเทพยดา ในระยอย่างเข้าฤดูหนาวถึงเดือนอ้ายตามจันทรคติทุกปี พระจักรพรรดิจะเสด็จไปประกอบพระราชพิธีบวงสรวงที่นั่น



คำ **รับประทานอาหารคำ ณ ภัตตาคาร เมนูพิเศษ (มื้อที่ 6)**

ที่พัก **BEIJING HENAN PLAZA HOTEL หรือเทียบเท่าระดับ 4 ดาว**

วันที่สี่ **จัตุรัสเทียนอันเหมิน – พระราชวังต้องห้าม – พระราชวังฤดูร้อนอีเหอหยวน – ถนนโบราณเฉินเหมิน**

เช้า **บริการอาหารเช้า ณ ห้องอาหารของโรงแรม (มื้อที่ 7)**

นำท่านเที่ยวชม **จัตุรัสเทียนอันเหมิน** ซึ่งเป็นจัตุรัสที่มีขนาดใหญ่ที่สุดในโลก จัตุรัสเทียนอันเหมิน ตั้งอยู่ใจกลางกรุงปักกิ่ง พื้นที่ทั้งสิ้น 440,000 ตารางเมตร สามารถจุประชากรได้ถึง 1,000,000 คน ปัจจุบันจัตุรัสเทียนอันเหมินนับเป็นจัตุรัสใจกลางเมืองที่ใหญ่ที่สุดในโลก ล้อมรอบด้วยสถาปัตยกรรมที่มีความสำคัญ ได้แก่ หอประตูเทียนอันเหมินที่ตั้งอยู่ทางทิศเหนือสุดของจัตุรัส ธงแดงดาว 5 ดวงผืนใหญ่โบกสะบัดอยู่เหนือเสาธงกลางจัตุรัส อนุสาวรีย์วีรชนใจกลางจัตุรัส มหาศาลา

ประชาคมด้านทิศตะวันตกของจัตุรัส ตลอดจน พิพิธภัณฑการปฏิวัติแห่งชาติและพิพิธภัณฑ
ประวัติศาสตร์ชาติจีนทางฝั่งตะวันออก นอกจากนี้ทางด้านทิศใต้ยังมี หอรัลิกท่านประธานเหมา
และหอประตูเจิ้งหยางเหมิน หรือเฉียนเหมิน

นำท่านเดินสู่ **พระราชวังต้องห้าม หรือพระราชวังกู้กง** สร้างขึ้นในสมัยจักรพรรดิหย่งเล่อแห่งราช
วงศ์หมิง เป็นทั้งบ้านและชีวิตของจักรพรรดิในราชวงศ์หมิงและชิงรวมทั้งสิ้น 24 พระองค์พระราชวัง
เก่าแก่ที่มีประวัติศาสตร์ยาวนานกว่า 500 ปี มีชื่อในภาษาจีนว่า ‘กู้กง’ หมายถึงพระราชวังเดิม มีชื่อ
เรียกอีกอย่างหนึ่งว่า ‘จื่อจิ้นเฉิง’ ซึ่งแปลว่า ‘พระราชวังต้องห้าม’ เหตุที่เรียกพระราชวังต้องห้าม
เนื่องมาจากชาวจีนถือคติในการสร้างวังว่า จักรพรรดิเปรียบเสมือนบุตรแห่งสวรรค์ ดังนั้นวังของ
บุตรแห่งสวรรค์จึงต้องเป็น ‘ที่ต้องห้าม’ คนธรรมดาสามัญไม่สามารถล่วงล้ำเข้าไปได้

***** หมายเหตุ *****

เนื่องจากปัจจุบันพระราชวังกู้กง มีกำหนดระยะเวลาการเปิดจองตั๋วทางออนไลน์ล่วงหน้าก่อนวันเข้าชม 7 วัน
และจำกัดจำนวนคนเข้าชมต่อวัน หากในกรณีทางแลนดจีนไม่สามารถจองบัตรเข้าชมได้ทางบริษัทขอเปลี่ยน
รายการเป็น **วังเก่ากงหวังฝู่** เป็นการทดแทน หรือตามความเหมาะสม



กลางวัน รับประทานอาหารกลางวัน ณ ภัตตาคาร (มื้อที่ 8)

นำท่านเดินทางสู่ **พระราชวังฤดูร้อนอวี๋เหอหยวน** ตั้งอยู่ในเขตชานเมืองด้านทิศตะวันตกเฉียง
เหนือของกรุงปักกิ่งห่างจากตัวเมืองปักกิ่งประมาณ 15 กิโลเมตร พระราชวังฤดูร้อนอวี๋เหอหยวนเดิม
เป็นสวนฤดูร้อนและสวนดอกไม้ในสมัยกบไลชาน ต่อมาในปี ค.ศ. 1893 พระนางฉือซีไทเฮาได้นำ
งบประมาณของกองทัพเรือมาบูรณะซ่อมแซมจนเป็นลักษณะที่เห็นในปัจจุบัน ภายในพระราชวัง
ประกอบด้วย ตำหนักเลอโช่วถิง สถานที่ประทับของพระนางฉือซีไทเฮา ตำหนักเร็นโช่วเตียน สถานที่
ที่ว่าราชการของพระนางฉือซีไทเฮา ภูเขาว่านโส้วชาน ทะเลสาบคุนหมิง เก๋งพระหอม ตำหนักเรียง
เมฆ เตื่อเหอหยวน ฉางหลาน (ระเบียงยาวลัดเลาะไปตามริมทะเลสาบคุนหมิงตกแต่งด้วยภาพวาด
ต่างๆ) และตำหนักต่างๆ อีกมากมาย



นำท่านเดินทางสู่ **ถนนโบราณเฉียนเหมิน** (Qianmen Shopping Street) เส้นนี้อยู่ใกล้ๆ กับจัตุรัสเทียนอันเหมิน ซึ่งที่ถนน Qianmen จะเป็นสไตล์อาคารโบราณซึ่งเป็นที่อยู่อาศัยของผู้คนและร้านค้า ร้านอาหาร ร้านค้าจะเปิดทั้งกลางวันและกลางคืน เหมาะกับการเดินเล่นชมบรรยากาศความสวยงามเป็นอย่างมาก



ค่ำ **รับประทานอาหารค่ำ ณ ภัตตาคาร (มื้อที่ 9)**

ที่พัก **BEIJING HENAN PLAZA HOTEL หรือเทียบเท่าระดับ 4 ดาว**

วันที่ห้า **วัดลามะ- ไท่กุ่หลี่+ชานหลี่ถุน-(CA823 : 17.45-21.50) – เชียงใหม่ (สนามบินเชียงใหม่)**

เช้า **รับประทานอาหารเช้า ณ ห้องอาหารของโรงแรม (มื้อที่ 10)**

นำท่านสู่ **วัดลามะ** ตั้งอยู่ทางทิศตะวันออกเฉียงเหนือของกรุงปักกิ่ง วัดแห่งนี้สร้างขึ้นตามพระราชโองการของ คังซีฮ่องเต้ เพื่อใช้เป็นที่ประทับสำหรับพระราชโอรสองค์ที่ 4 ที่ชื่อว่า "หย่งเจิ้น" โดยพระองค์ได้พระราชทานพื้นที่ส่วนหนึ่งของวังแห่งนี้ให้กับลามะ "นิกายหมวกเหลือง" หนึ่งในนิกายย่อยของพระพุทธศาสนานิกายทิเบตเพื่อตั้งเป็นวัด ภายหลังจากที่พระองค์สวรรคต ฮองเต๋องคี่ใหม่ได้พระราชทานพื้นที่ทั้งหมดของวังให้กับวัด และเปลี่ยนชื่อที่นี้เป็น "วัดลามะ" อย่างที่เราเรียกกันใน

ปัจจุบัน ในสมัยก่อนที่นี่จะมีพระทิเบตมาจำพรรษาแต่ปัจจุบันเริ่มน้อยลง เพราะที่แห่งนี้กลายเป็นแหล่งท่องเที่ยวหลักอีกแห่งของเมืองปักกิ่ง



กลางวัน รับประทานอาหารกลางวัน ณ ภัตตาคาร (เมื่อที่ 11)

จากนั้นนำท่านช้อปปิ้ง **ไท่กู๋ หลี่ ซานหลี่ตุน** หรือเดิมเรียกว่าหมู่บ้านซานหลี่ตุนเป็นศูนย์การค้าในย่าน ซานหลี่ตุนเขตเฉาหยาง กรุงปักกิ่งประเทศจีน ประกอบด้วยอาคาร 19 หลังบนพื้นที่ 2 แห่งซึ่งอยู่ห่างกันเพียงไม่กี่นาที ปัจจุบันเป็นแหล่งช้อปปิ้งสุดชิค ศูนย์รวมแฟชั่นปักกิ่ง แหล่งรวมสินค้ามากมาย หลากหลายยี่ห้อ แบรินด์ดัง ๆ เพียบ รวมถึง งาน ART TOY สวย ๆ ที่ POP MART



สมควรแก่เวลา ให้ท่านตรวจเช็คสัมภาระ เพื่อเดินทางสู่ท่าอากาศยานนานาชาติกรุงปักกิ่ง

17.45 น. อำลาเมืองปักกิ่งเดินทางกลับสู่ **สนามบินเชียงใหม่** ประเทศไทย **โดยสายการบิน AIR CHINA** เที่ยวบินที่ **CA823**(มีอาหารและเครื่องดื่มบริการบนเครื่อง)

21.50 น. เดินทางกลับถึงสนามบินเชียงใหม่ โดยสวัสดิภาพ

✔ อัตราค่าบริการรวม



ค่าตัวโดยสารเครื่องบินไป-กลับ ชั้นประหยัด พร้อมค่าภาษีสนามบินทุกแห่งตามรายการทัวร์ข้างต้น



เจ้าหน้าที่บริษัท ๙ คอยอำนวยความสะดวกทุกท่านตลอดการเดินทาง



ค่าประกันวินาศภัยเครื่องบินตามเงื่อนไขของแต่ละสายการบิน



ค่าอาหาร ค่าเข้าชม และ ค่ายานพาหนะทุกชนิดตามที่ระบุไว้ในรายการทัวร์ข้างต้น



ค่าน้ำหนักกระเป๋าเดินทางในกรณีที่เกิดเกินกว่าสายการบินกำหนด 23 กิโลกรัม / ท่าน / ใบ



คุ้มครองการเสียชีวิตจากอุบัติเหตุสูงสุด 2,000,000 บาท
คุ้มครองค่ารักษาพยาบาลจากอุบัติเหตุสูงสุด 500,000 บาท

(เงื่อนไขตามกรมธรรม์) เชื้อนไขประกันการเดินทาง ค่าประกันอุบัติเหตุและค่ารักษาพยาบาล คุ้มครองเฉพาะกรณีที่ได้รับอุบัติเหตุระหว่างการเดินทางไม่คุ้มครองถึงการสูญเสียทรัพย์สินส่วนตัวและไม่คุ้มครองโรคประจำตัวของผู้เดินทางและคุ้มครองเฉพาะผู้เดินทางไปกลับพร้อมกรุ๊ปเท่านั้น



ค่าที่พักห้องละ 2-3 ท่าน ตามโรงแรมที่ระบุไว้ในรายการหรือ ระดับเทียบเท่า

*- กรณีห้อง TWIN BED (เตียงเดี่ยว 2 เตียง) ซึ่งโรงแรมไม่มีหรือเต็ม ทางบริษัทขอปรับเป็นห้อง DOUBLE BED แทนโดยมี ต้องแจ้งให้ทราบล่วงหน้า
- หากต้องการห้องพักแบบ DOUBLE BED ซึ่งโรงแรมไม่มีหรือเต็ม ทางบริษัทขอปรับเป็นห้อง TWIN BED แทนโดยมี ต้อง แจ้งให้ทราบล่วงหน้า เช่นกัน
- กรณีพักแบบ TRIPLE ROOM 3 ท่าน ท่านที่ 3 อาจเป็นเสริมเตียง หรือ SOFA BED หรือ เสริมฟูกที่นอน ทั้งนี้ ขึ้นอยู่กับรูปแบบการจัดห้องพักของโรงแรมนั้นๆ*

✘ อัตราค่าบริการไม่รวม



ค่าทำหนังสือเดินทางไทย และเอกสารต่างดาว



ค่าภาษีน้ำมัน ที่สายการบินเรียกเก็บเพิ่มภายหลังจากทางบริษัทฯ ได้ออกตั๋วเครื่องบินไปแล้ว ซึ่งลูกค้าต้องชำระส่วนต่างเพิ่ม



ภาษีมูลค่าเพิ่ม 7% และหัก ณ ที่จ่าย 3%



ค่าทิปมัคคุเทศก์ท้องถิ่นและคนขับรถ รวม 1,500 บาท/ท่าน/กรุ๊ป (เด็กชำระทิปเท่ากับผู้ใหญ่) ชำระที่สนามบิน



ค่าน้ำหนักกระเป๋าเดินทางในกรณีที่เกิดเกินกว่าสายการบินกำหนด



ค่าใช้จ่ายส่วนตัวนอกเหนือจากรายการ เช่น ค่าเครื่องดื่ม, ค่าอาหารที่สั่งเพิ่ม, ค่าโทรศัพท์ ฯลฯ สำหรับท่านที่รับประทานอาหารพิเศษ อาหารเจ หรือไม่ทานเนื้อสัตว์ ไม่ทานหมู ไม่ทานไก่ และมีความจำเป็นให้ทางบริษัท จัดเตรียมอาหารไว้ให้ท่านเป็นพิเศษนอกเหนือจากที่กรุ๊ปจัดไว้ในรายการ ขอสงวนสิทธิ์ในการเรียกเก็บค่าใช้จ่ายเพิ่มเติมตามจริงหน้างาน



ค่าธรรมเนียมเอกสารเข้าเมืองสำหรับผู้ถือพาสปอร์ตต่างประเทศ

*(ทางรัฐบาลจีนประกาศยกเลิกวีซ่าให้กับคนไทย ผู้ที่ประสงค์จะพำนักระยะสั้นในประเทศจีน ในรอบ 6 เดือน ไม่เกิน 90 วัน **ถ้ากรณีทางรัฐบาลจีนประกาศให้กลับมาใช้วีซ่า ผู้เดินทางจะต้องเสียค่าใช้จ่ายเพิ่มในการขอวีซ่าตามที่สถานทูตกำหนด)*





เงื่อนไขการให้บริการ

1. การเดินทางในแต่ละครั้งจะต้องมีผู้โดยสารจำนวน 15 ท่านขึ้นไป ถ้าผู้โดยสารไม่ครบจำนวนดังกล่าว ทางบริษัทฯ ขอสงวนสิทธิ์ในการเปลี่ยนแปลงราคาหรือยกเลิกการเดินทาง
2. ในกรณีที่ลูกค้าต้องออกตัวโดยสารภายในประเทศ กรุณาติดต่อเจ้าหน้าที่ของบริษัทฯ เพื่อเช็คว่ากรุ๊ปมีการคอนเฟิร์มเดินทางก่อนทุกครั้ง เนื่องจากสายการบินอาจมีการปรับเปลี่ยนไฟล์ทบิน หรือเวลาบิน โดยไม่ได้แจ้งให้ทราบล่วงหน้า ทางบริษัทฯ จะไม่รับผิดชอบใด ๆ ในกรณี ถ้าท่านออกตัวภายในโดยไม่แจ้งให้ทราบและหากไฟล์ทบินมีการปรับเปลี่ยนเวลาบินเพราะถือว่าท่านยอมรับในเงื่อนไขดังกล่าว
3. การชำระค่าบริการ
 - 3.1 กรุณาชำระมัดจำ ท่านละ 15,000 บาท
 - 3.2 กรุณาชำระค่าทัวร์เต็มจำนวน ในกรณีที่ค่าทัวร์ราคาต่ำกว่า 10,000 บาท
 - 3.3 กรุณาชำระค่าทัวร์ส่วนที่เหลือ 30 วันก่อนออกเดินทาง ****45 วันก่อนเดินทางสำหรับช่วงสงกรานต์และปีใหม่****
 - 3.4 กรณีวันเดินทางน้อยกว่า 21 วัน หรือราคาทัวร์โปรโมชัน ต้องชำระค่าทัวร์เต็มจำนวนเท่านั้น
4. กรณีผู้เดินทางที่ต้องการความช่วยเหลือเป็นพิเศษ เช่น การขอใช้วีลแชร์ที่สนามบิน กรุณาแจ้งบริษัทฯ อย่างน้อย 7 วันก่อนการเดินทาง หรือเริ่มตั้งแต่ท่านจองทัวร์ มิฉะนั้นทางบริษัทฯ ไม่สามารถจัดการได้ล่วงหน้า ทางบริษัทฯ ขอสงวนสิทธิ์ในการเรียกเก็บค่าใช้จ่ายตามจริงที่เกิดขึ้นกับผู้เดินทาง (ถ้ามี)
5. กรณีใช้หนังสือเดินทางราชการ (เล่มน้ำเงิน) เดินทางเพื่อการท่องเที่ยวเกี่ยวกับคณะทัวร์ หากท่านถูกปฏิเสธในการเข้า-ออกประเทศใด ๆ ก็ตาม ทางบริษัทฯ ขอสงวนสิทธิ์ไม่คืนค่าทัวร์และรับผิดชอบใด ๆ ทั้งสิ้น
6. **ทางบริษัทฯ ทำหน้าที่เป็นเพียงตัวแทนในการประสานงานการเดินทางเท่านั้น และ ขอสงวนสิทธิ์ปฏิเสธความรับผิดชอบและไม่สามารถคืนเงินค่าบริการหรือชดเชยค่าเสียหายใดๆ ได้ในทุกกรณี สำหรับความสูญเสีย, ความเสียหาย, หรือค่าใช้จ่ายที่เพิ่มขึ้นของนักท่องเที่ยว ซึ่งเกิดจากเหตุสุดวิสัยและปัจจัยที่นอกเหนือการควบคุมของบริษัทฯ อาทิเช่น: ภัยธรรมชาติ, สภาพอากาศแปรปรวน, ภัยสงคราม, การจลาจล, การนัดหยุดงาน, โรคระบาด, การยกเลิก/ล่าช้า/เปลี่ยนแปลงตารางการบิน, ความขัดข้องของการคมนาคม, อุบัติเหตุ, ความเจ็บป่วย, การสูญหายหรือเสียหายของสัมภาระ, ตลอดจนการถูกปฏิเสธการเข้า-ออกเมืองหรือข้อห้ามทางกฎหมายจากเจ้าหน้าที่รัฐ ทั้งนี้ บริษัทฯ จะให้ความช่วยเหลือทางด้านการประสานงานอย่างสุดความสามารถ**



เงื่อนไขอื่นๆ

โปรดตรวจสอบ PASSPORT : กรุณานำพาสปอร์ตติดตัวมาในวันเดินทาง พาสปอร์ตต้องมีอายุไม่ต่ำกว่า 6 เดือน หรือ 180 วัน ขึ้นไปก่อนการเดินทาง และต้องมีหน้ากระดาษอย่างต่ำ 6 หน้า

หมายเหตุ : สำหรับผู้เดินทางที่อายุไม่ถึง 18 ปี และไม่ได้เดินทางกับบิดา มารดา ต้องมีจดหมายยินยอมให้บุตรเดินทางไปต่างประเทศจากบิดาหรือมารดาแนบมาด้วย





เงื่อนไขการยกเลิก

**กรณีการขอยกเลิกการเดินทาง หรือเลื่อนการเดินทาง นักท่องเที่ยวหรือตัวแทนจำหน่าย(ผู้มีชื่อในเอกสารการจอง) จะต้องแพกซ์ อีเมลล์ หรือ มาเซ็นเอกสารการยกเลิกที่บริษัท อย่างเป็นทางการหนึ่ง เพื่อเป็นการแจ้งยกเลิกกับทางบริษัทอย่างเป็นทางการเป็นลายลักษณ์อักษร (ทางบริษัทไม่ยอมรับยกเลิกการจอง ผ่านทางโทรศัพท์ไม่ว่ากรณีใดๆ)

**กรณีนักท่องเที่ยวหรือตัวแทนจำหน่าย ต้องการขอรับเงินค่าบริการคืน นักท่องเที่ยวหรือตัวแทนจำหน่าย (ผู้มีชื่อในเอกสารการจอง) จะต้องแพกซ์ อีเมลล์ หรือ มาเซ็นเอกสารการขอรับเงินคืนที่บริษัท อย่างเป็นทางการหนึ่ง เพื่อทำเรื่องขอรับเงินค่าบริการคืน โดยแนบหนังสือมอบอำนาจพร้อมหลักฐานประกอบการมอบอำนาจ หลักฐานการชำระค่าบริการต่างๆ และหน้าสมุดบัญชีธนาคารที่ต้องการให้นำเงินเข้าให้ครบถ้วน โดยมีเงื่อนไขการคืนเงินค่าบริการ ตาม “ประกาศคณะกรรมการธุรกิจนำเที่ยวและมัคคุเทศก์ เรื่อง หลักเกณฑ์เกี่ยวกับการกำหนดอัตราค่าเงินค่าบริการคืนให้นักท่องเที่ยว พ.ศ. 2563” ดังนี้

ยกเลิก ไม่น้อยกว่า 30 วันก่อนการเดินทาง (ไม่นับวันเดินทาง)

คืนเงินค่าทัวร์เต็มจำนวน ยกเว้น ค่าใช้จ่ายที่เกิดขึ้นจริงเพื่อการเตรียมการนำเที่ยว ทั้งหมด เช่น ค่ามัดจำตัวเครื่อง ค่าบริการแลนด์ ต่างประเทศ เป็นต้น

ยกเลิก น้อยกว่า 15 วันก่อนการเดินทาง

ทางบริษัทฯ ขอสงวนสิทธิ์ ไม่คืนเงินค่าทัวร์ทั้งหมด การจ่ายเงินคืนแก่นักท่องเที่ยวตามข้อกำหนดด้านบน ซึ่งมีการหักเงินในบางส่วนนั้น เนื่องจากทางบริษัทมีค่าใช้จ่ายที่ได้จ่ายจริงเพื่อการเตรียมการนำไปแล้ว เช่น การมัดจำที่นั่งบัตรโดยสารเครื่องบิน การจองที่พัก และ ค่าใช้จ่ายที่จำเป็นอื่นๆ เป็นต้น

ยกเลิก ไม่น้อยกว่า 15-29 วันก่อนเดินทาง (ไม่นับวันเดินทาง)

คืนเงิน 50% ของค่าทัวร์ทั้งหมด ยกเว้น ค่าใช้จ่ายที่เกิดขึ้นจริงเพื่อการเตรียมการนำเที่ยวทั้งหมด เช่น ค่ามัดจำตัวเครื่อง ค่าบริการแลนด์ ต่างประเทศ เป็นต้น

หากท่านงดการใช้บริการรายการใดรายการหนึ่ง หรือไม่เดินทางพร้อมคณะ

ทางบริษัทฯ จะถือว่าท่านสละสิทธิ์ **ไม่อาจเรียกร้องค่าบริการและเงินมัดจำคืน ไม่ว่ากรณีใดๆ ทั้งสิ้น**

การยกเลิกเดินทางกับกรุ๊ปที่ออกเดินทางช่วงเทศกาลวันหยุด เช่น ปีใหม่, สงกรานต์ เป็นต้น

บางสายการบินมีการกักที่นั่งมัดจำที่นั่งกับสายการบิน และค่ามัดจำที่พิก รวมถึงเที่ยวบินพิเศษ เช่น CHARTER FLIGHT **จะไม่มีการคืนเงินมัดจำ หรือ ค่าทัวร์ทั้งหมดที่ชำระแล้ว** ไม่ว่ายกเลิกด้วยกรณีใดๆ

กรณีนักท่องเที่ยวตรวจคนเข้าเมืองในกรุงเทพฯ และต่างประเทศปฏิเสธการเดินทางออกหรือเข้าประเทศที่ระบุ

บริษัทฯ ขอสงวนสิทธิ์ที่จะไม่คืนค่าทัวร์ ไม่ว่ากรณีใดๆ *สำคัญ !! บริษัททำธุรกิจเพื่อการท่องเที่ยวเท่านั้น ไม่สนับสนุนการเดินทางเข้าญี่ปุ่นโดยผิดกฎหมาย ลูกค้าต้องผ่านการตรวจคนเข้าเมืองด้วยตัวของตนเอง โดยมีมัคคุเทศก์ไม่สามารถช่วยเหลือใดๆได้ทั้งสิ้น *





สำคัญ โปรดอ่านเงื่อนไขที่ท่านควรรทราบ



ข้อมูลสำคัญเกี่ยวกับสายการบิน

การจัดที่นั่งบนเครื่องบินจะถูกกำหนดโดยสายการบิน ซึ่งจะดำเนินการผ่านระบบอัตโนมัติ ผู้โดยสารไม่สามารถเลือกที่นั่งได้ และที่นั่งอาจไม่ได้อยู่ติดกัน ซึ่งบริษัทไม่สามารถเข้าไปจัดการได้แต่อย่างใด



ข้อมูลสำคัญเกี่ยวกับโรงแรมที่พัก

ห้องพักในโรงแรมอาจมีความแตกต่างกัน ดังนั้น ห้องพักประเภทห้องเดี่ยว (Single) ห้องพักคู่ (Twin/Double) และห้องพักสำหรับ 3 ท่าน (Triple) อาจไม่ได้ตั้งอยู่ในอาคารหรือชั้นเดียวกัน



เงื่อนไขและข้อควรทราบอื่นๆ ที่ท่านควรรทราบ

รายการทัวร์อาจมีการปรับเปลี่ยนหรือยกเลิกตามสภาพอากาศและความเหมาะสม โดยคำนึงถึงความปลอดภัยของผู้เดินทางเป็นหลัก โดยไม่จำเป็นต้องแจ้งให้ทราบล่วงหน้า

อัตราค่าทัวร์ที่นำเสนอนี้ ได้รวมภาษีน้ำมันและภาษีสนามบินตามอัตราปัจจุบัน ณ วันที่ออกโปรแกรมแล้ว อย่างไรก็ตาม หากก่อนวันเดินทาง ทางสายการบิน มีการประกาศปรับขึ้นค่าภาษีน้ำมัน ภาษีสนามบิน หรือมีค่าใช้จ่ายเพิ่มส่วนอื่นๆ (แม้ว่าทางบริษัทฯ จะได้ทำการออกตั๋วเครื่องบินไปแล้วก็ตาม) ทางบริษัทฯ ขอความกรุณาเรียกเก็บค่าใช้จ่ายในส่วนต่างนี้เพิ่มตามความเป็นจริง

ไม่รับผิดชอบค่าใช้จ่าย ตัวเครื่องบินภายในประเทศทุกกรณี

กรณีที่ท่านเดินทางจากต่างจังหวัด ค่าใช้จ่ายในการเดินทางเช่น ตัวเครื่องบิน รถไฟ รถทัวร์ ที่พัก ไม่ได้ อยู่ในรายการทัวร์ รวมถึงกรณีที่เกี่ยวข้อง (ภายในประเทศ) มีการเปลี่ยนแปลงอันเนื่องมาจาก สายการบินเปลี่ยนแปลงเวลาบิน เที่ยวบิน ยกเลิกเที่ยวบิน หรือสาเหตุสุดวิสัยอื่นๆ ทางบริษัทฯ จะไม่รับผิดชอบค่าใช้จ่ายในส่วนนี้



หากทำการชำระเงินแล้ว

ทางบริษัทขอสงวนสิทธิ์ในการถือว่าท่านได้ยอมรับเงื่อนไขดังกล่าวแล้ว และจะไม่มี การฟ้องร้องใดๆ เนื่องจากท่านได้ยอมรับเงื่อนไขในการให้บริการแล้ว

สำคัญ!!
กรุณาอ่านเงื่อนไข
แนบท้ายโดยละเอียด
เพื่อประโยชน์สูงสุดของท่าน

