



บริษัท ตลาดทัวร์ จำกัด

TALADTOUR CO.,LTD.

189/24 ซอยกรุงเทพกรีฑา7 แขวงห้วยหมาก เขตบางกะปิ กรุงเทพมหานคร 10240

ตลาดทัวร์ ศูนย์รวมทัวร์ถูก taladtour@hotmail.com www.taladtour.co.th

สนใจจองทัวร์

☎ 02-184-6990

☎ 064-639-6426

License No. 11/11173

Faroe-Greenland-Denmark 15 Day TG

ล่องเรือชมธารน้ำแข็ง Eqi * ชมเกาะแพโรธรรมชาติบริสุทธิ์

เกาะแพโร - กรีนแลนด์ - เดนมาร์ก 15 วัน 12 คืน TG



★
 เกี่ยวชมหมู่เกาะแพโร - กอร์สเฮาบี
 น้ำตกกุลาฟอสเซอร์ - ฟุนมิงเกอร์
 จุดชมวิวซอร์แวงฟยอร์ด - หมู่บ้าน
 จอร์กฟ - เกาะโมกเนส - ไทราลโคบูฟิง
 เกอร์ - เทรธานีปา

★
 เกี่ยวชมเกาะกรีนแลนด์ - ชมเมืองนุก
 ชมเมืองอัลลูสิแซก - ล่องเรือชมอ่าว
 ดิสโก้ - จุดประวัติศาสตร์เซอเมอร์มิอูก
 หมู่บ้านร้าง QOORNOQ - ล่องเรือชม
 ปลาฉาว

*** ครอบคลุมที่ประทับ 4 ครั้ง, อากาศดี & บริการดีเยี่ยม ***
10 วันออกเดินทาง

**ออกเดินทาง
15 - 29 ส.ค. 68**

วันแรกของการเดินทาง(1)

สนามบินสุวรรณภูมิ – โคเปนเฮเก้น

22.30 สมาชิกทุกท่านพร้อมกัน ณ ท่าอากาศยานสุวรรณภูมิ อาคารผู้โดยสารขาออกระหว่างประเทศชั้น 4 โดยมีเจ้าหน้าที่บริษัทฯ คอยอำนวยความสะดวก

วันที่สองของการเดินทาง(2)

โคเปนเฮเก้น – หมู่เกาะแฟโร – น้ำตกมุลลาฟอสเซอร์

จุดชมวิวยอร์แวงฟยอร์ด – ทอร์สเฮาน์

01.10 เห็นฟ้าสู่กรุงโคเปนเฮเก้น ประเทศเดนมาร์ก โดยสายการบินไทย เที่ยวบินที่ TG950

07.40 ถึงกรุงโคเปนเฮเก้น เมืองหลวงของประเทศเดนมาร์ก หลังจากผ่านพิธีการตรวจคนเข้าเมือง และรับกระเป๋าเรียบร้อยแล้ว นำท่านเช็คอินตัวเครื่องบิน เดินทางต่อสู่หมู่เกาะแฟโร

11.00 ออกเดินทางสู่สนามบินวาการ์ โดยสายการบิน สแกนดิเนเวียนแอร์ไลน์ เที่ยวบิน SK1777

12.15 เดินทางถึงสนามบินวาการ์ บนหมู่เกาะแฟโร หลังจากรับกระเป๋าสัมภาระเรียบร้อยแล้ว

บริการอาหารกลางวัน ณ ภัตตาคาร

บ่าย

หลังอาหารนำท่านเดินทางสู่หมู่บ้านบูเออร์ (Bour) หมู่บ้านเล็กๆ ซึ่งเป็นที่ตั้ง

ของชอร์แวงฟยอร์ด (Sorvagsfjord) ฟยอร์ดที่มีความสวยงามทางธรรมชาติมากที่สุดอีกแห่งของเกาะแฟโร มีทัศนียภาพสวยงามทั้งเกาะแก่งและโขดหินริมทะเล หมู่บ้านนี้มีบ้านไม้เก่าแก่ที่มีเสน่ห์และโบสถ์แบบดั้งเดิมตั้งแต่ปี ค.ศ. 1865

ประทับใจกับทัศนียภาพที่สวยงาม นำท่านถ่ายรูปกับน้ำตกมุลลาฟอสเซอร์ (Mulafossur Waterfall) ชมสายน้ำที่

พุ่งจากขอบหน้าผาลงสู่มหาสมุทรแอตแลนติกด้านล่าง ทำให้เป็นสถานที่ๆ สวยงามน่าประทับใจอีกแห่งหนึ่ง น้ำตกแห่งนี้ที่โดดเด่นที่สุดตั้งอยู่ทางฝั่งตะวันตกของเกาะวาการ์ (Vágar) ซึ่งเป็นหนึ่งใน 18 เกาะใหญ่ที่เป็นหมู่เกาะแฟโร จากนั้นนำท่านเดินทางเข้าสู่เมืองทอร์สเฮาน์ (Tórshavn) เมืองหลวงของหมู่เกาะแฟโร



ค่า บริการอาหารค่ำในโรงแรมที่พัก

ที่พัก: **HOTEL DOUBLETREE BY HILTON TORSHAVN** หรือที่พักระดับใกล้เคียง

วันที่สามของการเดินทาง(3) **ธอร์สฮาวน์- จุดชมวิวดัลด์บักส์ฟยอร์ดัวร์ –น้ำตกฟอสซา**

Risin og Kellingin – หมู่บ้านจอร์กฟ – ฟูนิงเกอร์

เช้า บริการอาหารเช้า ณ ห้องอาหารของโรงแรมที่พัก

หลังอาหารเช้าเดินทางสู่ ‘คัลด์บักส์ฟยอร์ดัวร์’ (Kaldbaksfjörður) ฟยอร์ดที่สวยงาม

แห่งนี้ตั้งอยู่ในสภาพแวดล้อมที่สวยงาม บนเกาะสเตร์ย์มอย

จากนั้นเดินทางสู่

น้ำตกฟอสซา (Fossa Waterfall) เป็น

น้ำตกที่สูงที่สุดในหมู่เกาะแฟโร ‘Fossa’

ซึ่งแปลว่า “แม่น้ำที่มีน้ำตก” อาจเป็น

น้ำตกที่ใหญ่ที่สุดในหมู่เกาะแฟโร

ประกอบด้วยน้ำตก 2 ชั้นที่มีความสูง

รวมกันประมาณ 140 เมตร ตั้งอยู่ทางทิศตะวันออกของเกาะสเตร์ย์มอย เกาะเดียวกับเมืองหลวงทอร์สเฮาน์

น้ำตกแห่งนี้ตั้งอยู่ในพื้นที่ชุ่มน้ำลาลากิด สามารถผลิตพลังงานกับกังหันน้ำอันงดงามของน้ำตกได้แม้ว่าจะอยู่ไกลก็

ตาม น้ำตกฟอสซาโดดเด่นเป็นพิเศษคือ

ความแตกต่างระหว่างน้ำสีขาวกับผนัง

หินบะซอลต์สีเข้ม จากนั้นเดินทางสู่หน้า

ผาสูงชันริมทะเล เรียกว่า ‘เอดิสคอลลัวร์’ (Eiðiskollur) เข้าสู่จุดชมวิวดัลด์บักส์ฟยอร์ดัวร์

ซึ่งเป็นกองหินกลางทะเลคู่

หนึ่งที่มีชื่อเสียงในหมู่เกาะแฟโร แนว

หินบะซอลต์เหล่านี้ทอดตัวอยู่นอก

ชายฝั่งของเกาะเอสตูรอย (Eysturoy) เสา

หิน Risin สูงจากมหาสมุทร 71 เมตร



และ เสาหิน Kellingin สูง 69 เมตร เหนือระดับน้ำทะเล ดำนานแล้วว่าทั้งสองคือยักษ์โทรลล์ที่เดินทางจาก ไอซ์แลนด์ไปยังแฟโรเพื่อจะลากเกาะแฟโรกลับคืนสู่ไอซ์แลนด์ แต่ล้มเหลว และเมื่อแสงแรกส่องมายังพวกเขาในตอนเช้า มันก็ทำให้พวกเขา กลายเป็นหิน และพวกเขาก็ยืนอยู่ตรง นั้นตั้งแต่นั้นเป็นต้นมา... จากนั้น เดินทางสู่หมู่บ้าน 'จอร์กฟ' (Gjogv) เป็นหมู่บ้านทางเหนือสุดบนเกาะเอสทู รอย ในหมู่เกาะแฟโรที่ไม่น่าเชื่อ ชุมชนนี้ตั้งอยู่ที่ปลายหุบเขาเล็ก หมู่บ้าน นี้มีชื่อมาจากหุบเขาที่สวยงามยาว 200 เมตร ช่องเขาที่ล้อมเต็มไปด้วยทะเลใน หมู่บ้าน ได้ถูกนำมาใช้เป็นท่าเรือ ธรรมชาติมาเป็นเวลาหลายศตวรรษ ชม ทิวทัศน์ที่สวยงามของฝั่งตะวันตกของ เกาะคัลชอย



เที่ยง
บ่าย

บริการอาหารกลางวัน ณ ภัตตาคาร
หลังอาหารเดินทาง ไปถนนที่คดเคี้ยว
เลื่อนลงมาตามไหล่เขาจากภูเขาที่สูง
ที่สุด **'สเลตตาราตินดู'** (Slættaratindur)
ซึ่งสูงขึ้นไป 880 เมตร สู่ จุดชมวิวฟุน
นิงเกอร์ (Funningur) ลงสู่หุบเขาอัน

เป็นที่ตั้งของหมู่บ้านที่เงียบสงบบนเกาะเอสทูรอย ชุมชนฟุนนิงเกอร์ นี้ตั้งอยู่ที่เชิงเขาสเลตตาราตินดู ซึ่งเป็น ภูเขาที่สูงที่สุดในหมู่เกาะแฟโร มีโบสถ์ไม้และโบสถ์หลังคาหญ้าแบบดั้งเดิมที่สวยงามในหมู่บ้าน ลำธารอัน เงียบสงบไหลผ่านหมู่บ้านและทิวทัศน์ อันงดงาม **จากนั้นเดินทางกลับสู่ เมืองธอร์สวาน์** เมืองที่ได้รับการตั้งชื่อ เมืองตาม 'ธอร์' เทพเจ้าแห่งสภาพอากาศ ความแข็งแกร่ง และการเติบโตใน ดำนานนอร์ส เมืองธอร์สวาน์ตั้งอยู่บน ชายฝั่งตะวันออกเฉียงใต้ของสเตรย์มอย ซึ่งเป็นเกาะที่ใหญ่ที่สุดในบรรดาเกาะ 18 เกาะที่ประกอบกันเป็นหมู่เกาะแฟโร



เดินเล่นชม โครงสร้างที่มีเสน่ห์นี้มีอายุย้อนกลับไปถึงยุคไวกิง อิสระเดินเล่นระหว่างบ้านสีแดงซึ่งส่วนใหญ่ปกคลุมไปด้วยหญ้าบนหลังคา ซึ่งบ้านส่วนใหญ่จะทาสีดำและมีหลังคามุงด้วยหญ้าที่ ทิงกานเนส (Tinganes) ศูนย์กลางประวัติศาสตร์และเป็นส่วนที่เก่าแก่ที่สุดของเมือง ตัดกับบรรยากาศที่เป็นเอกลักษณ์ชมเมืองเทพเจ้าธอร์ตามอชชาศัย

ค่า บริการอาหารค่ำ ณ ภัตตาคาร / นำท่านเข้าสู่ที่พัก

ที่พัก: HOTEL DOUBLETREE BY HILTON TORSHAVN หรือที่พักระดับใกล้เคียง

วันที่สี่ของการเดินทาง(4)ธอร์สฮาวน์ – เกาะไมกินเนส – ปรากฏการณ์มิคินเนสฮอลเมอร์

โทรลล์โคนุฟิงเกอร์ – จุดชมวิวยุทธยานิปา

เช้า บริการอาหารเช้า ณ ห้องอาหารของโรงแรมที่พัก

หลังอาหารเช้าเดินทางสู่ท่าเรือเซอร์วากูร์ จากนั้นนั่งเรือเฟอร์รี่สู่เกาะไมกินเนส (Mykines) ชมทิวทัศน์อันงดงาม

ของวาการ์และไมคินเนสตลอดทาง เกาะแห่งนี้เป็นที่อยู่ของนกพัฟฟินหลายพันตัว และมีทัศนียภาพอันงดงามและธรรมชาติอันน่าทึ่ง ของภูเขาคนูเกอร์ (Knúkur) เป็นยอดเขาที่สูงที่สุดของเกาะ ซึ่งมีความสูงถึง 560 เมตรเหนือระดับน้ำทะเล เข้าสู่หมู่บ้านไมกินส์ หมู่บ้านเดียวบนเกาะที่มีชื่อเดียวกัน เป็นหมู่บ้านเก่าแก่ที่สวยงามและมีสีสัน แม้ว่าในหมู่บ้านจะมีบ้านมากกว่า 40 หลัง แต่มีผู้อยู่อาศัยถาวรเพียงประมาณ 15 หลังเท่านั้น (***)หมายเหตุ เกาะไมกินเนส ไม่มีถนน สถานที่ท่องเที่ยวบนเกาะต้องใช้การเดินเท่านั้น) นำท่านชม นกพัฟฟินบนเกาะไมกินส์ ซึ่งเป็นที่ตั้งของอาณานิคมนกพัฟฟินที่ใหญ่ที่สุดแห่งหนึ่งในหมู่เกาะแฟโร นกที่มีเสน่ห์เหล่านี้มีจะงอยปากสีสดสดใสโดดเด่นทำรังอยู่บนหน้าผาและโขดหินรอบๆ



เกาะ นอกจากนี้ เกาะแห่งนี้ยังเป็นที่อยู่อาศัยของนกทะเลสายพันธุ์อื่นๆ อีกมากมาย เช่น นกกีลเลอมอด นกเร

ซอร์บิล นกฟูลมาร์ ปลายแหลมฝั่งตะวันตกเป็นที่ตั้งของประภาคารไมกีนสฮอลเมอร์ (Mykineshólmur) ซึ่งเชื่อมต่อกับเกาะด้วยสะพานคนเดิน ประภาคารแห่งนี้สร้างขึ้นในปี 1909 และยังคงนำทางเรือได้อย่างปลอดภัย ผ่านน่านน้ำที่อันตรายนอกมหาสมุทร แอตแลนติกเหนือ ชมอนุสาวรีย์ที่สร้างขึ้นในช่วงทศวรรษที่ 1930 เพื่อรำลึกถึงคนในท้องถิ่นที่เสียชีวิตบนภูเขาไมกีนส หรือผู้ที่จมน้ำตายในทะเล ตั้งอยู่บริเวณเนินเขาเหนือหมู่บ้าน ใกล้กับจุดชมวิว ซึ่งมองเห็นทิวทัศน์อันงดงาม สมควรแก่เวลาเดินทางกลับสู่ท่าเรือ ไมกีนส นั่งเรือกลับสู่ท่าเรือ วาгур์



เที่ยง

บริการอาหารกลางวัน ณ ภัตตาคาร จากนั้นเดินทางสู่จุดชมวิว Witches Finger หรือ 'โทรลล์โคนูฟิงเกอร์' (Trollkonufingur) ซึ่งหมายถึงนิ้วของหญิงสาวโทรลล์ เป็นเสาหินสูง 313 เมตร (1,026 ฟุต) ทางด้านตะวันออกเฉียงใต้ของหมู่บ้านซานดาว่ากูร์ (Sandavágur) โทรลล์โคนูฟิงเกอร์ หมายถึงนิ้วของแม่มดหรือนิ้วของหญิงสาวโทรลล์ เป็นหินใหญ่ก้อนเดียวที่มีความสูง 313 เมตร หลังอาหารเดินทาง



จากนั้นเดินทางสู่จุดชมวิว "เทรลานีปา" (Trælanípa) (เดิน Hiking ทางราบ 1 ชม.) เป็นหน้าผาตั้งฉากบนเกาะวาการ์ สถานที่ท่องเที่ยวทางธรรมชาติที่มีชื่อเสียงที่สุดแห่งหนึ่งในหมู่เกาะแฟโร การยืนอยู่ที่จุดชมวิวนี้อาจทำให้ทะเลสาบดูราวกับลอยอยู่บนมหาสมุทร แอตแลนติก ทิวทัศน์ที่เทรลานีปาเป็นหนึ่งในสถานที่โปรดของนักเดินทางในหมู่เกาะแฟโร จากนั้นเดินทางกลับสู่เมืองธอร์ฮาวน์

ค่ำ

บริการอาหารค่ำ ณ ภัตตาคาร / นำท่านเข้าสู่ที่พัก

ที่พัก: **DOUBLETREE BY HILTON, HAFNIA HOTEL** / หรือที่พักระดับใกล้เคียง

วันที่ห้าของการเดินทาง(5)นั่งเรือ RIB BOAT สู่อ่าวเฮสตูร์ – ถ้ำทะเล Klæmintsgjógv

เคิร์กยูเบอร์ – หมู่บ้านซัคซุน – ล่องเรือคินเนอร์ ‘นอร์คลิชิด’

เช้า บริการอาหารเช้า ณ ห้องอาหารของโรงแรมที่พัก
หลังอาหารเช้าเดินทางสู่ท่าเรือเฟอร์รี่กัมลาเอตต์
(Gamilarætt Ferry Port) จากนั้นนำท่านนั่งเรือ RIB
BOAT สู่อ่าวเฮสตูร์ ผ่านหน้าผาซึ่งมีนกพัฟฟินและ
นกที่นำที่อื่น ๆ ที่อาศัยอยู่ตามหน้าผาขนาดใหญ่
ล่องเรือรอบเกาะชมทัศนียภาพที่แปลกตา เรือเคลื่อน
ตัวเข้าไปใกล้หน้าผาที่อยู่ใต้หน้าผา Loftið ซึ่งมี
กำแพงแนวตั้งสูงประมาณ 1,200 ฟุตให้มากที่สุด เกาะ



เฮสตูร์ เป็นที่อาศัยของกิลเลอมอต นกพัฟฟิน ฟูลมาร์ และอีเคอร์ และยังมีถ้ำที่อาศัยของแมวน้ำอยู่สองสาม
แห่ง และหากสภาพอากาศเอื้ออำนวย เรือจะล่องเข้าไปในถ้ำหินบะซอลต์ขนาดใหญ่ เช่น Alvagjogv และ
Klæmintsgjogv ด้วย ทิศทางกระแสน้ำและลมเป็นตัวกำหนดทิศทางที่เราล่องเรือรอบเกาะ Klæmintsgjogv เป็น
ถ้ำทะเลที่ใหญ่ที่สุดในโลกที่ตั้งอยู่ในหมู่เกาะแฟโร ถ้ำแห่งนี้มีขนาด 348,000 ลูกบาศก์เมตร ตั้งอยู่ทางด้าน
ตะวันออกของเกาะเฮสตูร์ (Hestur) จากนั้นเดินทางกลับท่าเรือกัมลาเอตต์ <https://www.rib62.com/>

		
นกพีพิน(Puffin)	นกกุลเมือทส(Guillemots)	นกเคนเนต(Gannet)

เที่ยง บริการอาหารกลางวัน ณ ภัตตาคาร

บ่าย หลังอาหารเดินทางสู่ **หมู่บ้าน เคิร์กจูเบอร์ (Kirkjubear)** ถือเป็นสถานที่ทางประวัติศาสตร์ที่สำคัญที่สุดในหมู่

เกาะแฟโร เนื่องจากเป็นบ้านเกิดของ โจนเนส ปาตุร์สสัน (Jóannes Patursson) ผู้นำขบวนการเรียกร้องเอกราชในศตวรรษที่ 20 ในหมู่เกาะแฟโร หมู่บ้านนี้ตั้งอยู่ทางตอนใต้ของเกาะสเตเรย์มอย นอกจากนี้ยังมีบ้านไม้ที่อายุเก่าแก่ที่สุดซึ่งสร้างตั้งแต่ศตวรรษที่ 11 ชม โบสถ์หินโบราณที่สร้างขึ้นเพื่ออุทิศให้กับนักบุญโอลาฟ (โอลาฟสคิร์กยัน) ที่ยังคงอนุรักษ์ไว้จนถึงปัจจุบัน ชมซากปรักหักพังของมหาวิหารแมกนัส (Magnus Cathedral) และบ้านไม้ซุง



เก่าแก่ บ้านส่วนใหญ่ในหมู่บ้านทาสีดำและมีหลังคาหญ้าซึ่งช่วยเพิ่มบรรยากาศ **จากนั้นเดินทางสู่หมู่บ้านซัค**

ซุน (Saksun) หมู่บ้านเล็กๆ ที่อยู่ห่างไกลบนเกาะสเตเรย์มอย หมู่บ้านนี้มีชื่อเสียงในด้านสถานที่ตั้งอันเป็นเอกลักษณ์ซึ่งอยู่เหนือทะเลสาบ และภูเขาที่นี้น่าทึ่งมาก และน้ำตกหลายแห่งก็เช่นกันประทับใจกับทัศนียภาพอันงดงามของทะเลสาบที่ล้อมรอบด้วยภูเขาสูงชัน หมู่บ้านนี้มีโบสถ์สีขาวบริสุทธิ์และมีหลังคาหญ้า ซึ่งมีคนอาศัยอยู่



ในหมู่บ้านเพียง 11 คนเท่านั้น สมควรแก่เวลาเดินทางกลับ

ค่า บริการอาหารค่ำ ณ ภัตตาคาร / นำท่านเข้าสู่ที่พัก

ที่พัก: DOUBLETREE BY HILTON, HAFNIA HOTEL / หรือที่พักระดับใกล้เคียง

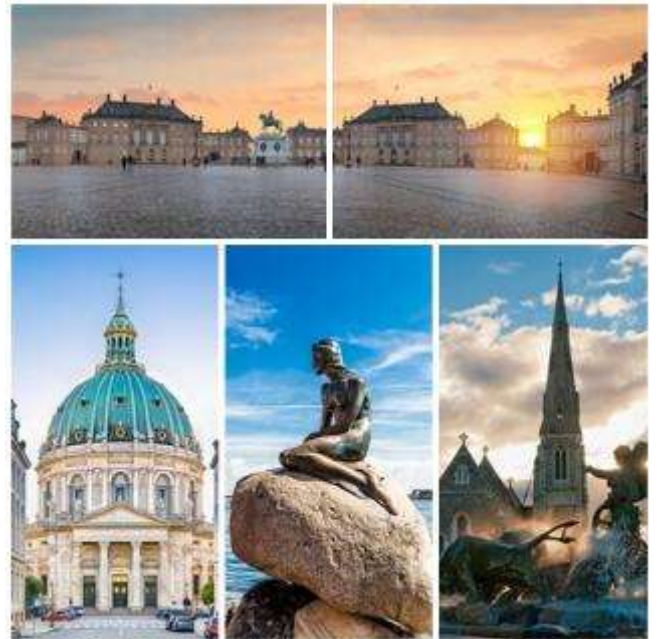
วันที่หกของการเดินทาง(6) สนามบินวาการ์ – โคเปนเฮเกน – ชมเมือง

เช้า บริการอาหารเช้า ณ ห้องอาหารของโรงแรมที่พัก
จากนั้นเดินทางเข้าสู่สนามบินวาการ์ (รับประทานอาหารกลางวันบนเครื่องบิน)

10.00 เดินทางสู่สนามบินโคเปนเฮเกน โดยสายการบิน

13.00 เดินทางถึง สนามบิน โคเปนเฮเกน เมืองหลวงของประเทศเดนมาร์ก

เที่ยง บริการอาหารกลางวัน ณ ภัตตาคาร
จากนั้นนำท่านถ่ายรูปคู่กับ “เงือกน้อยขลิบเต้ลเมอร์เมด” (Little Mermaid) สัญลักษณ์ของเมือง ชม “น้ำพุเกฟิออน” (Gefion Fountain) เทพธิดาผู้เสียดสละกับบุตรชายที่ร่วมสร้างเกาะซีแลนด์ ประเทศเดนมาร์กขึ้นมา รูปปั้นบรอนซ์นี้ได้รับเงินสนับสนุนค่าก่อสร้างจากบริษัทคาร์ลเบิร์ก เนื่องในโอกาสครบรอบ 50 ปีของบริษัท ชม “จตุรัสพระราชวังอามาเลียนบอร์ก”(Amalienborg Palace) ที่ประทับในฤดูหนาวของราชวงศ์แห่ง เดนมาร์ก เก็บภาพทหารรักษาพระองค์ ในชุดเครื่องแบบที่งดงาม เดินทางสู่ ย่าน นูฮาวน์ (Nyhavn) เป็นย่านริมน้ำ คลอง และสถานบันเทิงสมัยศตวรรษที่ 17 ในเมืองโคเปนเฮเกน ประเทศเดนมาร์ก ทอดยาวจาก Kongens Nytorv ไปจนถึงหน้าท่าเรือทางตอนใต้ของ Royal Playhouse เรียงรายไปด้วยทาวน์เฮาส์และบาร์ คาเฟ่ และร้านอาหารสีสันสดใสสมัยศตวรรษที่ 17 และต้นศตวรรษที่ 18 อาจกล่าวได้ว่า Nyhavn ถือเป็นส่วนหนึ่งของจิตวิญญาณทางวัฒนธรรมของโคเปนเฮเกน และกลายเป็นหนึ่งในสถานที่ทางประวัติศาสตร์ที่มีผู้เยี่ยมชมมากที่สุดของเดนมาร์ก



ค่า บริการอาหารค่ำ ณ ภัตตาคารไทย

ที่พัก: HOTEL SCANDIC COPENHAGEN หรือที่พักระดับใกล้เคียง

วันที่เจ็ดของการเดินทาง(7)

โคเปนเฮเก้น - นุก(กรีนแลนด์)

เช้า บริการอาหารเช้า ณ ห้องอาหารของโรงแรม / เดินทางสู่สนามบินโคเปนเฮเก้น

10.45 น. ออกเดินทางโดยสายการบิน Air Greenland โดย

เที่ยวบินที่..... สู่ เมืองนุก (Nuuk)

12.35 น. เดินทางถึง เมืองนุก (Nuuk)

เที่ยง บริการอาหารกลางวัน ณ ภัตตาคาร

เมืองนุก (Nuuk) เมืองหลวงของประเทศมี

ประชากรอยู่อาศัย 17,000 เมืองนี้มีความเจริญ

เทียบเท่าเมืองในยุโรป มีมหาวิทยาลัยกรีนแลนด์

พิพิธภัณฑศิลป์ สะพานกีฬาทั้งในกลางแจ้งและใน

ร่ม ศูนย์แสดงศิลปวัฒนธรรม หอสมุดแห่งชาติ

กรีนแลนด์ และพิพิธภัณฑประวัติศาสตร์แห่งชาติ ห้างสรรพสินค้าอันทันสมัย และยังเป็นที่ตั้งของรัฐบาลและ

ที่ทำการของรัฐบาลอีกด้วยชม ย่าน **Old Colonial Harbour** ซึ่งรอบ ๆ มีบ้านเรือนแบบดั้งเดิมตั้งแต่ยุค 50S-

70S

ค่ำ รับประทานอาหารค่ำ ณ ร้าน Killut – Café & Grønlandske Specialiteter

ที่พัก: Hotel Hans Egdge / หรือที่พักระดับใกล้เคียง



วันที่แปดของการเดินทาง(8)

นุก – อิลลูลิแซท – ชมเมือง – ล่องเรือชมอ่าวคิสโก้

เช้า บริการอาหารเช้า ณ ห้องอาหารของโรงแรมที่พัก

..... เหนินฟ้าสู่เมืองอิลลูลิแซท โดยสายการบิน Air Greenland เที่ยวบินที่

..... ถึงสนามบินอิลลูลิแซท

นำท่านชมเมืองอิลลูลิแซท (Ilulissat) เป็นเมืองที่ตั้งอยู่ในทำเลที่สวยงามที่สุดในกรีนแลนด์ ชื่อนี้หมายถึง “ภูเขาน้ำแข็ง” ในภาษากรีนแลนด์ และชื่อเล่นของเมืองนี้ก็คือ **“เมืองหลวงแห่งภูเขาน้ำแข็ง” ในอ่าวคิสโก้** ซึ่ง

ตั้งอยู่นอกชายฝั่งของอิลลูลิแซท ซึ่งมีภูเขาน้ำแข็งขนาดมหึมาลอยอยู่ในน้ำที่เย็นจัดภูเขาน้ำแข็งเหล่านี้มาจากฟยอร์ดน้ำแข็ง ซึ่งอยู่ห่างจากอิลลูลิแซทไปทางใต้ โครงสร้างน้ำแข็งที่น่าประทับใจเหล่านี้ถือกำเนิดขึ้นลึกเข้าไป

ไปในฟยอร์ดประมาณ 65 กิโลเมตร โดยธารน้ำแข็งเซอร์เมค กูจาเลก (Sermeq Kujalleq) ขนาดมหึมา ในปี

2004

Hulissat Icefjord ได้รับการขึ้นทะเบียนเป็นมรดกโลกโดย UNESCO เนื่องจากมีความงดงามทางธรรมชาติเป็นพิเศษและมีความสำคัญต่อการศึกษาธารน้ำแข็ง ซึ่งสร้างความตื่นตาตื่นใจให้กับผู้มาเยือนกรีนแลนด์ ในช่วงกว่า 250 ปีที่ผ่านมา นับตั้งแต่การก่อตั้งอิลุลิสซัท เมืองนี้ก็เจริญรุ่งเรืองขึ้นเรื่อยๆ ปัจจุบัน อิลุลิสแซทเป็นเมืองที่ใหญ่เป็นอันดับสามของกรีนแลนด์



เที่ยง บริการอาหารกลางวัน ณ ภัตตาคาร

บ่าย **นำท่าน ล่องเรือเล็กไปยังฟยอร์ดน้ำแข็ง Disko Bay Cruise** ใกล้เคียงอิลุลิสซัท การเดินทางใช้เวลาประมาณ 2 ชั่วโมงและเป็นโอกาสในการชมทิวทัศน์ที่แกะสลักน้ำแข็งอันน่าทึ่งอย่างใกล้ชิด อิลุลิสซัทตั้งอยู่ในตำแหน่งที่สวยงามบริเวณปากของฟยอร์ดน้ำแข็งยาว 65 กิโลเมตร ซึ่งเต็มไปด้วยภูเขาน้ำแข็งขนาดใหญ่จากธารน้ำแข็งที่มีผลผลิตมากที่สุดในโลกเหนือซึ่งก็คือ เซอร์เมก คูอัลเลก เมืองนี้ตั้งอยู่บนภูมิภาคที่เป็นเนินเขา ซึ่งทำให้คนในเมืองส่วนใหญ่สามารถชมวิิวอ่าวคิสโกอันสวยงามได้ ซึ่งภูเขาน้ำแข็งขนาดใหญ่จากฟยอร์ดน้ำแข็งลอย



ลงสู่ทะเล ฟยอร์ดน้ำแข็งอิลุลิสซัท หรือที่เรียกอีกอย่างว่าคังเกีย มีจำนวนภูเขาน้ำแข็งหนาแน่นที่สุดในกรีนแลนด์ทั้งหมด เพลิดเพลินไปกับทัวร์ล่องเรือท่ามกลางภูเขาน้ำแข็งขนาดใหญ่ การล่องเรือครั้งนี้เป็นอะไรที่ไม่ธรรมดาและเป็นประสบการณ์ทางธรรมชาติที่ขอดีเยี่ยมที่ท่านจะจดจำไปอีกนานเท่านาน

ค่า บริการอาหารค่ำ ณ ภัตตาคาร

ที่พัก: HOTEL BEST WESTERN PLUS, ILULISSAT หรือที่พักระดับใกล้เคียง

วันที่เก็บของการเดินทาง(9) อิลลูลิแซท – เรือล่องชมธารน้ำแข็งอีกิ (Eqi Glacier)(Hilight)

เช้า บริการอาหารเช้า ณ ห้องอาหารของโรงแรมที่พัก



นำท่านลงเรือล่องชมธารน้ำแข็งอีกิ (Eqi Glacier) ที่นำทึงขนาดมหึมา ซึ่งเป็นหนึ่งในธารน้ำแข็งที่แตกตัวได้มากที่สุดในช่วงฤดูร้อน ในกรีนแลนด์ นำท่านนั่งเรือเร็ว มีเวลาเพลิดเพลินกับการเดินทางและธารน้ำแข็งเข้าใกล้ธารน้ำแข็งอีกิ อย่างใกล้ชิดเป็นประสบการณ์ที่น่าตื่นตาตื่นใจมาก กำแพงน้ำแข็งกว้าง 4 กิโลเมตรและสูง 200 เมตรตั้งตระหง่านอยู่ระหว่างภูเขามหึมาฝั่งกรีนแลนด์ที่สวยงาม ทุกท่านสามารถได้ยืนและมองเห็นธารน้ำแข็งที่ละลายตัวได้ขนาดใหญ่จากระยะไกล ขณะที่น้ำแข็งก้อนใหญ่แตกตัวและตกลงสู่ผืนน้ำ ธารน้ำแข็ง Eqi หรือที่เรียกอีกอย่างว่า Equip Sermia ในกรีนแลนด์ ตั้งอยู่ห่างจากเมือง Ilulissat ไปทางเหนือ 70 กิโลเมตร และเป็นหนึ่งในธารน้ำแข็งที่ละลายตัวได้ที่ใหญ่ที่สุดในกรีนแลนด์ จากที่นี่ คุณสามารถเข้าถึงแผ่นน้ำแข็งได้ง่าย ซึ่งเป็นสาเหตุที่นักสำรวจขั้วโลกกลุ่มแรกๆ ในกรีนแลนด์ใช้แผ่นน้ำแข็งนี้ในการศึกษาแผ่นน้ำแข็ง ใช้เวลาประมาณ 6 ชั่วโมง ระยะทางจากจุดที่เราสามารถชมธารน้ำแข็งยังแตกต่างกันไปขึ้นอยู่กับปริมาณน้ำแข็งที่แตกออกจากแนวธารน้ำแข็ง โดยปกติแล้วเราจะอยู่ห่างจากธารน้ำแข็งไม่เกิน 2-3 กิโลเมตร ไม่ว่าจะระยะทางที่แน่นอนไปยังธารน้ำแข็งหรือระยะเวลาการเข้าพักจะเป็นเท่าไร การได้เห็นธารน้ำแข็งขนาดใหญ่ก็เป็นประสบการณ์ที่น่าทึ่ง ในระหว่างทัวร์ ไกด์ผู้มีประสบการณ์จะอธิบายเกี่ยวกับธรรมชาติที่เราผ่าน ธารน้ำแข็งและประวัติศาสตร์วัฒนธรรมของพื้นที่ หากเราโชคดี เราอาจได้เห็นปลาวาฬ ตัวระหว่างทางไปหรือกลับจากธารน้ำแข็ง และมั่นใจได้ 99% ว่าเราจะได้เห็นภูเขาน้ำแข็งมากมายจาก Ilulissat Icefjord ระหว่างทาง

เที่ยง บริการอาหารกลางวันในเรือ รวมกาแฟ ชา น้ำดื่ม



จากนั้นนำท่านกลับเข้าสู่ฝั่ง อีสระเดินเล่นชมบ้านเรือนหลากสีที่ตั้งอยู่บนเนินเขาริมชายฝั่งทะเล ซึ่งในบริเวณแถบนี้ได้ขึ้นทะเบียนเป็นมรดกโลกแล้ว มีเวลาให้ท่านเก็บภาพความประทับใจอย่างเต็มที่ หรือเลือกซื้อสินค้าที่ระลึกตามอัธยาศัย

ค่ำ บริการอาหารค่ำ ณ ภัตตาคาร

ที่พัก: HOTEL BEST WESTERN PLUS, ILULISSAT หรือที่พักระดับใกล้เคียง

วันที่สิบของการเดินทาง(10) อิลลูลิสแซท – จุดประวัติศาสตร์เซอเมอร์มิอูท – นูก

เช้า บริการอาหารเช้า ณ ห้องอาหารของโรงแรมที่พัก

นำท่านเดินทางสู่จุดประวัติศาสตร์เซอเมอร์มิอูท (Sermermiut settlement walk) ในบริเวณนี้เป็นที่อยู่อาศัยของชาวอินูอิต (Inuit) (ชาวพื้นเมืองกรีนแลนด์) อยู่อาศัยมากกว่า 4,000 ปี ปัจจุบันได้รับการขึ้นทะเบียนเป็นมรดกโลกด้านแหล่งโบราณคดีทางมนุษยวิทยาและวัฒนธรรมโบราณยุคหิน ณ จุดนี้ท่านจะได้ชมความสวยงามของธารน้ำแข็งอิลลูลิสแซท ไอซ์ฟยอร์ด (Ilulissat Icefjord) หรืออีกชื่อหนึ่งว่า “เซอรัมค คูจาเล็ก” เป็นธารน้ำแข็งที่เคลื่อนตัวไวมากประมาณ 40 เมตร ใน 1 วัน มีขนาดกว้าง 6 กม. และยาวถึง 45 กม.



เที่ยง บริการอาหารกลางวัน ณ ภัตตาคาร

..... ออกเดินทางโดยสายการบิน Air Greenland โดยเที่ยวบินที่..... สู่ เมืองนูก (Nuuk)

..... เดินทางถึง เมืองนูก (Nuuk)

ค่ำ รับประทานอาหารค่ำ ณ ภัตตาคาร

ที่พัก: Hotel Hans Egdge / หรือที่พักระดับใกล้เคียง



วันที่สิบเอ็ดของการเดินทาง(11) นูก(เมืองหลวง) – กิจกรรมล่องเรือชมภูเขาน้ำแข็ง และชมปลาวาฬ – หมู่บ้านร้าง Qoornoq

เช้า บริการอาหารเช้า ณ ห้องอาหารของ โรงแรมที่พัก
นำท่านร่วมกิจกรรมล่องเรือ “Qoornoq” ชมภูมิทัศน์อันงดงามของผืนแผ่นดินน้ำแข็งกรีนแลนด์ที่เป็นทั้งภูเขาสูง และการเคลื่อนตัวของธารน้ำแข็งที่ยิ่งใหญ่ก่อให้เกิดฟยอร์ดตามแนวชายฝั่งทะเล ตื่นตาตื่นใจกับวิวทิวทัศน์อันงดงามตระการตาของ ธารน้ำแข็ง Narsap Sermia ให้ท่านได้เก็บภาพ วาฬและ โลมา รวมถึงสัตว์น้ำและนกน้ำ นานาชนิด



เที่ยง รับประทานอาหารเที่ยงแบบกล่องบนเรือ (Sandwich)
แวะชม หมู่บ้านร้าง Qoornoq ที่ๆเคยเป็นหมู่บ้านชาวประมงมาก่อนแต่รัฐบาลกลางได้ขอให้ประชาชนอพยพออกไปที่เมือง Nuuk เนื่องจากการดูแลจากส่วนกลางที่ทำได้ลำบาก ปัจจุบันจึงกลายเป็นเมืองร้าง จะมีเฉพาะนักท่องเที่ยวแวะเวียนมาเที่ยว หรืออดีตเจ้าของบ้านอาจจะกลับมาพักอาศัยชั่วคราวในช่วงฤดูร้อน



ค่ำ รับประทานอาหารค่ำ ณ ร้านอาหาร Killut – Café & Grønlandske Specialiteter

ที่พัก: **Hotel Hans Egdge / หรือที่พักระดับใกล้เคียง**

วันที่สิบสองของการเดินทาง(12) นูค – โคเปนเฮเก้น

เช้า บริการอาหารเช้า ณ ห้องอาหารของโรงแรมที่พัก

..... หลังอาหารเช้าเดินทางสู่สนามบินนูค

12.10 ออกเดินทางสู่สนามบินโคเปนเฮเก้น โดยสายการบิน.....

19.40 เดินทางถึงสนามบินโคเปนเฮเก้น / นำท่านเข้าสู่ที่พัก

ค่ำ บริการอาหารค่ำ ณ ห้องอาหารของโรงแรม

ที่พัก: **HOTEL SCANDIC COPENHAGEN หรือที่พักระดับใกล้เคียง**

วันที่สิบสามของการเดินทาง(13) โคเปนเฮเก้น – ล่องเรือชมเมือง – ซุปปิ้ง

เช้า บริการอาหารเช้า ณ ห้องอาหารของโรงแรมที่พัก

[จากนั้นนำท่านล่องเรือ ชมกรุงโคเปนเฮเก้นจาก](#)

[ผิวน้ำไปกับทัวร์คลอง](#) บนเรือคลาสสิกผ่าน

สถานที่ท่องเที่ยวอันเป็นเอกลักษณ์และคลอง

แคบๆ เช่น นางเงือกน้อยที่มีชื่อเสียง ปราสาทอามา

เลียนบอร์กอันยิ่งใหญ่ซึ่งเป็นที่ตั้งของราชวงศ์ และ

โรงละคร โอเปร่าที่สวยงาม คัมค้ำกับความงามและ

ประวัติศาสตร์ของเมืองขณะที่ล่องเรือผ่านท่าเรือ

ประวัติศาสตร์และลำคลองแคบๆ ในช่วงปลายฤดูใบไม้ผลิและตลอดฤดูร้อน ชมสถานที่ท่องเที่ยวยอดนิยม

และอัญมณีที่ซ่อนอยู่กลางเมือง



ชมสถานที่ท่องเที่ยวยอดนิยม

และอัญมณีที่ซ่อนอยู่กลางเมือง

เที่ยง บริการอาหารกลางวัน ณ ภัตตาคาร
นำคณะเที่ยวชมเมืองผ่านจัตุรัสซิดี ฮอลล์ อาคาร
เทศบาลเมืองเก่า เขตย่านใจกลางเมือง จากนั้น
อิสระทุกท่านเดินเล่นหรือเลือกซื้อสินค้าราคาพิเศษ
ในย่านถนนสตรีรอยก์ (Stroget Street) ถนนคนเดิน
ที่พลุกพล่านที่สุดของประเทศ เต็มไปด้วยร้านค้า
ร้านกาแฟ ร้านอาหาร มากมาย และในบริเวณจัตุรัส
เล็กๆ บนถนนเส้นนี้จะมีศิลปินอิสระมาแสดง
ผลงานกันมากมายให้ท่านได้ อิสระช้อปปิ้งตามอัชฌาศัย



ค่ำ บริการอาหารค่ำ ณ ห้องอาหารของโรงแรม

ที่พัก: HOTEL SCANDIC COPENHAGEN หรือที่พักระดับใกล้เคียง

วันที่สิบสี่ของการเดินทาง(14) โคเปนเฮเก้น – เดินทางกลับ

เช้า บริการอาหารเช้า ณ ห้องอาหารของโรงแรม

หลังอาหารเช้าเดินทางสู่สนามบิน โคเปนเฮเก้น มีเวลาให้ท่านทำกินภายในก่อนเดินทางกลับ

14.25 เดินทางกลับสู่สนามบินสุวรรณภูมิโดยสายการบินไทย เที่ยวบินที่ TG951

วันที่สิบห้าของการเดินทาง(15)สนามบินสุวรรณภูมิ

06.00 เดินทางถึงสนามบินสุวรรณภูมิโดยสวัสดิภาพพร้อมความประทับใจ

*** หมายเหตุ...โปรแกรมการเดินทางอาจเปลี่ยนแปลงได้ตามความเหมาะสม เนื่องจากสภาพ ลม ฟ้า อากาศ การจราจร
การล่าช้าของสายการบิน และสถานการณ์ในต่างประเทศที่ทางคณะเดินทางในขณะนั้น เพื่อความเหมาะสม และ
ความปลอดภัยในการเดินทาง บริษัทฯ ได้มอบหมายให้ หัวหน้าทัวร์ผู้นำทัวร์ มีอำนาจตัดสินใจ ณ ขณะนั้น
ทั้งนี้การตัดสินใจ จะคำนึงถึงความเป็นไปได้ ความเหมาะสม และผลประโยชน์ของหมู่คณะเป็นสำคัญ

อัตราค่าบริการ & รวมค่าวีซ่า & รวมทิปพนักงานขับรถ

กำหนดการเดินทาง	ผู้ใหญ่ พักห้องละ 2 ท่าน	เด็กอายุต่ำกว่า 12 ปี พักกับผู้ใหญ่ 1 ท่าน	เด็กอายุต่ำกว่า 12 ปี พักกับผู้ใหญ่ 2 ท่าน (เสริมเตียง)	พักเดี่ยว
15 – 29 ส.ค.68	409,900	409,900	409,900	75,900

*** กรุณาจองตั๋วล่วงหน้าอย่างน้อย 45 วัน เพื่อความสะดวกในการยื่นวีซ่า ***
 ต้องการเดินทางโดยชั้น Business Class กรุณาสอบถามราคาเพิ่มเติมจากเจ้าหน้าที่บริษัทฯ

อัตราค่าบริการนี้รวม

1. ค่าตัวเครื่องบินชั้นประหยัด ไป-กลับ กรุงเทพฯ-โคเปนเฮเกน //โคเปนเฮเกน-กรุงเทพฯ และค่าตัวเครื่องบินระหว่างแฟโร/กรีนแลนด์
2. ค่ารถปรับอากาศนำเที่ยวตามระบุไว้ในรายการ พร้อมคนขับรถที่ชำนาญเส้นทาง กฎหมายในยุโรปไม่อนุญาตให้คนขับรถเกิน 12 ชม./วัน
3. โรงแรมที่พักตามระบุหรือเทียบเท่าในระดับเดียวกัน โรงแรมส่วนใหญ่ในยุโรปจะไม่มีเครื่องปรับอากาศ เนื่องจากอยู่ในแถบที่มีอุณหภูมิต่ำและราคาโรงแรมจะปรับขึ้น 3-4 เท่าตัว หากวันเข้าพักตรงกับงานเทศกาล เทรดแฟร์หรือการประชุมต่างๆ อันเป็นผลที่ทำให้ต้องมีการปรับเปลี่ยนย้ายเมือง โดยคำนึงถึงความเหมาะสมเป็นหลัก
4. ค่าธรรมเนียมในการยื่นวีซ่ากรีนแลนด์, เดนมาร์ก, แฟโรว์ และค่าธรรมเนียมวีซ่า ทางสถานทูตไม่คืนให้ท่านไม่ว่าท่านจะผ่านการพิจารณาหรือไม่ก็ตาม (ไม่สามารถใช้วีซ่าเชงเกนเข้ากรีนแลนด์ได้)
5. ค่าอาหารที่ระบุในรายการ ให้ท่านได้เลิศรสกับอาหารท้องถิ่นในแต่ละประเทศ
6. ค่าบริการนำทัวร์โดยหัวหน้าทัวร์ผู้มีประสบการณ์นำเที่ยวให้ความรู้ และคอยดูแลอำนวยความสะดวกตลอดการเดินทาง 1 ท่าน
7. ค่าประกันอุบัติเหตุในการเดินทางวงเงินท่านละ 2,000,000 บาท (ตามเงื่อนไขกรมธรรม์) หากท่านอายุเกิน 75 ปี หรือไม่ได้เดินทางไปและกลับพร้อมกรุ๊ป ท่านต้องซื้อประกันเดี่ยวเพิ่ม
8. ค่าทิปพนักงานขับรถตลอดการเดินทาง
9. น้ำดื่มท่านละ 1 ขวด/วัน

อัตราค่าบริการนี้ไม่รวม

1. ค่าใช้จ่ายส่วนตัว อาทิ ค่าโทรศัพท์ ค่าซักรีด ค่าเครื่องดื่มและอาหารนอกเหนือจากที่ระบุในรายการ
2. ค่าฝากคืนของภาชนะน้ำมันที่ทางสายการบินแจ้งเปลี่ยนแปลงกะทันหัน
3. ค่าทิปหัวหน้าทัวร์วันละ 100 บาท 15 วัน(1,500 ขึ้นอยู่ความประทับใจในการบริการ)
4. ค่าภาษีมูลค่าเพิ่ม 7 % และค่าภาษีหัก ณ ที่จ่าย 3 % (คำนวณจากค่าบริการ 3,000 บาท)

เงื่อนไขการสำรองที่นั่ง และการชำระเงิน

1. กรุณาจองล่วงหน้าพร้อมมัดจำท่านละ 250,000 บาท เมื่อจอง พร้อมส่งสำเนาหน้าหนังสือเดินทาง Passport มายังบริษัท และค่าใช้จ่ายส่วนที่เหลือกรุณาชำระก่อนการเดินทางไม่น้อยกว่า 20 วัน มิฉะนั้นจะถือว่าท่านยกเลิกการเดินทาง
2. เนื่องจากรายการทัวร์นี้เป็นแบบเหมาจ่ายเบ็ดเสร็จ หากท่านสละสิทธิ์การใช้บริการใดๆตามรายการ หรือถูกปฏิเสธการเข้าและออกประเทศไม่ว่าในกรณีใดก็ตาม บริษัทฯ ขอสงวนสิทธิ์ไม่คืนเงินในทุกกรณี
3. บริษัทฯ ขอสงวนสิทธิ์ยกเลิกการเดินทางก่อนล่วงหน้า 10 วัน ซึ่งจะเกิดขึ้นได้ก็ต่อเมื่อไม่สามารถทำกรุปได้อย่างน้อย 15 ท่าน และหรือ ผู้ร่วมเดินทางในคณะไม่สามารถผ่านการพิจารณาวิชาได้ครบ 13 ท่าน ซึ่งในกรณีนี้ ทางบริษัทฯ ยินดีคืนเงินให้ทั้งหมดหักค่าธรรมเนียมวีซ่า หรือจัดหาคณะทัวร์อื่นให้ ถ้าท่านต้องการ
4. บริษัทฯ ขอสงวนสิทธิ์ที่จะเปลี่ยนแปลงรายละเอียดบางประการในทัวร์นี้ เมื่อเกิดเหตุจำเป็น สุดวิสัย จนไม่อาจแก้ไขได้ และจะไม่รับผิดชอบใดๆ ในกรณีที่สูญหาย สูญเสียหรือได้รับบาดเจ็บ ที่นอกเหนือความ รับผิดชอบของหัวหน้าทัวร์และเหตุสุดวิสัยบางประการเช่น การนัดหยุดงาน ภัยธรรมชาติ การจลาจล ต่างๆ
5. เมื่อท่านได้ชำระเงินมัดจำหรือทั้งหมด ไม่ว่าจะเป็นการชำระผ่านตัวแทนของบริษัทฯ หรือชำระโดยตรงกับทางบริษัทฯ ทางบริษัทฯ จะขอถือว่าท่านรับทราบและยอมรับในเงื่อนไขต่างๆของบริษัทฯ ที่ได้ระบุไว้โดยทั้งหมด

หมายเหตุ

1. บริษัทฯ จะทำการยืนยันวีซ่าของท่านก็ต่อเมื่อในคณะมีผู้สำรองที่นั่งครบ 13 ท่าน และได้รับคิวการตอบรับจากทางสถานทูต เนื่องจากบริษัทฯ จะต้องใช้เอกสารต่างๆที่เป็นกรุปในการยืนยันวีซ่า อาทิ ตั๋วเครื่องบิน ห้องพักที่คอนเฟิร์มมาจากทางยุโรป ประกันการเดินทาง ฯลฯ ทางท่านจะต้องรอให้คณะครบ 13 ท่าน จึงจะสามารถยืนยันวีซ่าให้กับทางท่านได้อย่างถูกต้อง
2. หากในช่วงที่ท่านเดินทางคิววีซ่ากรุปในการยืนยันวีซ่าเต็ม ทางบริษัทต้องขอสงวนสิทธิ์ในการยืนยันวีซ่าเดี่ยว ซึ่งทางท่านจะต้องเดินทางมายืนยันวีซ่าด้วยตัวเอง ตามวัน และเวลานัดหมายจากทางสถานทูต โดยมีเจ้าหน้าที่ของบริษัทคอยดูแล และอำนวยความสะดวก
3. เอกสารต่างๆที่ใช้ในการยืนยันวีซ่าท่องเที่ยวทวีปยุโรป ทางสถานทูตเป็นผู้กำหนดออกมา มิใช่บริษัททัวร์เป็นผู้กำหนด ท่านที่มีความประสงค์จะยืนยันวีซ่าท่องเที่ยวทวีปยุโรป กรุณาจัดเตรียมเอกสารให้ถูกต้อง และครบถ้วนตามที่สถานทูตต้องการ เพราะจะมีผลต่อการพิจารณาวีซ่าของท่าน บริษัททัวร์เป็นแต่เพียงตัวกลาง และอำนวยความสะดวกในการยืนยันวีซ่าเท่านั้น มิได้เป็นผู้พิจารณาว่าวีซ่าให้กับทางท่าน

4. กรณีวีซ่าที่ท่านยื่นไม่ผ่านการพิจารณา และคณะสามารถออกเดินทางได้ ท่านจะต้องเสียค่าใช้จ่ายจริงที่เกิดขึ้นดังต่อไปนี้
- ค่าธรรมเนียมการยื่นวีซ่าและค่าดำเนินการ ทางสถานทูตจะไม่คืนค่าธรรมเนียมใดๆทั้งสิ้นแม้ว่าจะผ่านหรือไม่ผ่านการพิจารณา
 - ค่ามัดจำตัวเครื่องบิน หรือตัวเครื่องบินที่ออกมาจริง ณ วันยื่นวีซ่า ซึ่งตัวเป็นเอกสารที่สำคัญในการยื่นวีซ่า หากท่านไม่ผ่านการพิจารณา ตัวเครื่องบินถ้าออกตัวมาแล้วจะต้องทำการ REFUND โดยจะมีค่าธรรมเนียมที่ท่านต้องถูกหักบางส่วน และส่วนที่เหลือจะคืนให้ท่านภายใน 45-60 วัน (ตามกฎหมายของแต่ละสายการบิน) ถ้ายังไม่ออกตัวท่านจะเสียแต่ค่ามัดจำตัวตามจริงเท่านั้น
 - ค่าห้องพักในทวีปยุโรป ถ้าคณะออกเดินทางได้ และท่านไม่ผ่านการพิจารณาวีซ่า ตามกฎหมายท่านจะต้องโดนค่ามัดจำห้องใน 2 คืนแรกของการเดินทางหากท่านไม่ปรากฏตัวตามวันที่เข้าพัก ทางโรงแรมจะต้องยึดค่าห้อง 100% ในทันที ทางบริษัทจะแจ้งให้ท่านทราบ และมีเอกสารชี้แจงให้ท่านเข้าใจ
5. หากท่านผ่านการพิจารณาวีซ่า แล้วยกเลิกการเดินทางทางบริษัทขอสงวนสิทธิ์ในการยึดค่าใช้จ่ายทั้งหมด 100%
6. ทางบริษัทเริ่มต้น และจบ การบริการ ที่สนามบินสุวรรณภูมิ กรณีท่านเดินทางมาจากต่างจังหวัด หรือต่างประเทศ และจะสำรองตัวเครื่องบิน หรือพาหนะอย่างหนึ่งอย่างใดที่ใช้ในการเดินทางมาสนามบิน ทางบริษัทจะไม่รับผิดชอบค่าใช้จ่ายในส่วนนี้ เพราะเป็นค่าใช้จ่ายที่นอกเหนือจากโปรแกรมการเดินทางของบริษัท ฉะนั้นท่านควรจะให้กรุป FINAL 100% ก่อนที่จะสำรองยานพาหนะ

เงื่อนไขการยกเลิก

1. ยกเลิกก่อนการเดินทาง 30 วัน - คืนค่าใช้จ่ายทั้งหมด ยกเว้นกรุปที่เดินทางช่วงวันหยุด หรือเงินค่ามัดจำที่ต้องการันตีที่นั้งกับสายการบิน หรือ กรุปที่มีการการันตีค่ามัดจำที่พักโดยตรงหรือโดยการผ่านตัวแทนในประเทศ หรือต่างประเทศและไม่อาจขอคืนเงินได้ (ค่าใช้จ่ายตามความเป็นจริง)
2. ยกเลิกก่อนการเดินทาง 15 – 29 วันขึ้นไป – เก็บค่าใช้จ่าย 50 % ของราคาทัวร์
3. ยกเลิกก่อนการเดินทาง 1 – 15 วัน – เก็บค่าบริการทั้งหมด 100 %

เอกสารที่ใช้ประกอบการยื่นวีซ่า (ต้องมาโชว์ตัวที่สถานทูตพร้อมสแกนนิ้วมือทุกท่าน)

- หนังสือเดินทาง (ตัวจริง) ที่เหลืออายุใช้งานไม่ต่ำกว่า 6 เดือน และมีหน้าหนังสือเดินทางว่างอย่างน้อย 3 หน้า
 - รูปถ่ายสี ฉากหลังเป็นสีขาวเท่านั้น ขนาด 1.5 x 2 นิ้ว จำนวน 3 รูป (ต้องถ่ายไว้ไม่เกิน 6 เดือน) หน้าตรง ไม่สวมแว่นตา ไม่ยิ้มเห็นฟัน ขึ้นอยู่กับประเทศที่จะเดินทาง
 - หลักฐานแสดงสถานะการทำงาน 1 ชุด
- *** **กรณีค้าขาย/เจ้าของกิจการ** : หลักฐานทางการค้า เช่น สำเนาใบรับรองจากกระทรวงพาณิชย์หรือใบทะเบียนการค้าที่มีชื่อผู้เดินทาง หรือหนังสือรับรองบริษัทฯ DBD อายุย้อนหลังไม่เกิน 3 เดือน (นับจากวันที่จะยื่นวีซ่า)
- *** **กรณีพนักงานและผู้ถือหุ้น** : หนังสือรับรองการทำงาน (ตัวจริง) เป็นภาษาอังกฤษ ระบุตำแหน่ง เงินเดือน และวันเริ่มงาน พร้อมสลิปเงินเดือน ย้อนหลัง 3 เดือน อายุย้อนหลังไม่เกิน 1 เดือน (นับจากวันที่จะยื่นวีซ่า)

***** กรณีข้าราชการ:** หนังสือรับรองจากต้นสังกัด (ตัวจริง) เป็นภาษาอังกฤษ ระบุตำแหน่ง เงินเดือน และวันเริ่มงาน พร้อมสลิปเงินเดือนย้อนหลัง 3 เดือน อายุย้อนหลังไม่เกิน 1 เดือน (นับจากวันที่จะยื่นวีซ่า)

***** กรณีนักเรียนและนักศึกษา:** หนังสือรับรองการเป็นนักเรียนหรือนักศึกษา (ตัวจริง) เป็นภาษาอังกฤษจากสถาบันที่ศึกษาอยู่ อายุย้อนหลังไม่เกิน 1 เดือน (นับจากวันที่จะยื่นวีซ่า)

- หนังสือแสดงการเคลื่อนไหวทางบัญชี (Bank Statement) (ตัวจริง) ชื่อ-นามสกุลภาษาอังกฤษ ของบัญชีออมทรัพย์ ย้อนหลัง 6 เดือน โดยต้องมีเลขที่บัญชีระบุอยู่ทุกหน้า (สถานทูตพิจารณาบัญชีออมทรัพย์เป็นอันดับแรก) แต่ในกรณีที่ ยอดเงินในบัญชีออมทรัพย์ไม่ถึง 6 หลัก สามารถแนบ Statement สมุดบัญชีฝากประจำเพิ่มเติมในการยื่นได้ (สถานทูต ไม่รับบัญชีกระแสรายวัน)
- หนังสือรับรองจากธนาคาร (สถานทูตพิจารณาบัญชีออมทรัพย์เป็นอันดับแรก) ในการออกจดหมายรับรองกรุณาระบุคำ ว่า TO WHOM IT MAY CONCERN แทนการใช้ชื่อแต่ละสถานทูต (เนื่องจากประเทศในยุโรปเข้าร่วมกลุ่มยูโรโซน) กรุณาสะกดชื่อให้ตรงกับหน้าพาสปอร์ต และหมายเลขบัญชีเล่มเดียวกับ Statement ที่ท่านจะใช้ยื่นวีซ่า (ใช้เวลา ดำเนินการขอประมาณ 3-5 วันทำการ) โดยต้องทำแยกกัน ระบุตามชื่อผู้เดินทาง 1 ท่าน / 1 ฉบับ (ตัวจริง / ไม่สามารถถ่าย เอกสารได้)

***** ในกรณีเป็น บิดา/มารดา/บุตร, สามเณร/ภรรยา และญาติ (สามารถรับรองค่าใช้จ่ายให้กันได้) *****

- กรณีเด็กอายุต่ำกว่า 20 ปีบริบูรณ์ หากเด็กไม่ได้เดินทางกับบิดา/มารดาคนใดคนหนึ่ง หรือบิดามารดาไม่ได้เดินทางทั้ง สองคน ต้องมีจดหมายยินยอมให้เดินทางไปต่าง ประเทศจากบิดา & มารดา ซึ่งจดหมายต้องออกโดยที่ว่าการอำเภอ โดย ระบุประเทศและวันเดินทาง (ตัวจริง)
- สำเนาบัตรประชาชน / สำเนาทะเบียนบ้าน อย่างละ 1 ชุด / สำเนาสูติบัตร 1 ชุด (กรณีอายุต่ำกว่า 20 ปี)
- สำเนาทะเบียนสมรส / สำเนาทะเบียนหย่า / สำเนาใบมรณะบัตร (กรณีหม้าย) / สำเนาใบเปลี่ยนชื่อ-สกุล อย่างละ 1 ชุด (ถ้ามี)

***** กรณีที่สถานทูตมีการเรียกสัมภาษณ์ กรุณาเตรียมเอกสารตัวจริงทั้งหมด ไปในวันนัดสัมภาษณ์ด้วย *****

***** สถานทูตอาจมีการขอเอกสารอย่างอื่นเพิ่มเติม ตามดุลพินิจของสถานทูต อย่างกะทันหัน จึงขอความกรุณาเตรียมเอกสาร เพิ่มเติมให้ครบถ้วน ตามที่สถานทูตขอ เพื่อความสะดวกในการพิจารณาอนุมัติ ออกวีซ่าสำหรับสถานทูต *****

- การบิดเบือนข้อเท็จจริงประการใดก็ตามอาจจะถูกระงับมิให้เดินทางเข้าประเทศในกลุ่มเชงเก้นเป็นการถาวร และถึงแม้ว่า ท่านจะถูกปฏิเสธวีซ่าสถานทูตไม่คืนค่าธรรมเนียมที่ได้ชำระไปแล้วและหากต้องการขอยื่นคำร้องใหม่ก็ต้องชำระ ค่าธรรมเนียมใหม่ทุกครั้ง
- หากสถานทูตมีการสุ่มเรียกสัมภาษณ์บางท่าน ทางบริษัทฯขอความร่วมมือในการเชิญท่านไปสัมภาษณ์ตามนัดหมายและ โปรดแต่งกายสุภาพ ทั้งนี้ทางบริษัทฯ จะส่งเจ้าหน้าที่ไปอำนวยความสะดวก และประสานงานตลอดเวลาและหาก สถานทูตขอเอกสารเพิ่มเติมทางบริษัทฯใคร่ขอรบกวนท่านจัดส่งเอกสารดังกล่าวเช่นกัน
- กรณีที่ท่านยกเลิกการเดินทางภายหลังจากได้วีซ่าแล้ว ทางบริษัทฯขอสงวนสิทธิ์ในการแจ้งสถานทูตยกเลิกวีซ่า ของท่าน เนื่องจากการขอวีซ่าในแต่ละประเทศจะถูกบันทึกไว้เป็นสถิติในนามของบริษัทฯ

- ทางสถานทูตจะรับพิจารณาเฉพาะท่านที่มีเอกสารพร้อมและมีความประสงค์ที่จะเดินทางไปท่องเที่ยวยังประเทศตามทีระบุเท่านั้น การปฏิเสธวีซ่าอันเนื่องมาจากหลักฐานในการขอยื่นวีซ่าปลอมหรือผิดวัตถุประสงค์ในการยื่นขอวีซ่าท่องเที่ยว ทางบริษัทฯ ขอสงวนสิทธิ์ในการคืนเงิน โดยจะหักค่าใช้จ่ายที่เกิดขึ้นจริงและจะคืนให้ท่านหลังจากทัวร์ออกเดินทางภายใน 30 วัน โปรแกรมการเดินทางอาจเปลี่ยนแปลงได้ตามความเหมาะสม ทั้งนี้จะคำนึงถึงประโยชน์และความปลอดภัยของผู้เดินทางเป็นหลัก