



# บริษัท ตลาดทัวร์ จำกัด

189/24 ซอยกรุงเทพกรีฑา7 แขวงหัวหมาก  
เขตบางกะปิ กรุงเทพฯ 10240  
โทร:02-184-6990

TAT : 11/07376

บริการ รับจัดทัวร์ทั่วโลก

ทัวร์ต่างประเทศ

ทัวร์ในประเทศ

อี แมกกาซีน ข้อมูลเที่ยวทั่วโลก

โดยผู้เชี่ยวชาญ และมีประสบการณ์



Get it on Google Play Available on the App Store

[www.ไปเที่ยวด้วยกัน.com](http://www.ไปเที่ยวด้วยกัน.com) [www.facebook.com/paiteawduaykan](https://www.facebook.com/paiteawduaykan) @ptdk taladtour@hotmail.com

**Amazing มหานคร เชียงไฮ้ หางโจว 4วัน3คืน**

เส้นทาง  
พฤศจิกายน - มิถุนายน 2567  
สายการบิน Shanghai Airlines (FM)  
น้ำหนักกระเป๋า 23 KG

เริ่มต้นเพียง **17,888.-**

ชมความอลังการ หาดไว่ทาน หอไข่มุก  
ล่องเรือชมความงามทะเลสาบซีหู ถนนโบราณเหอฟางเจีย  
เชคอิน หมู่บ้านน้ำ Puyuan ร้านกาแฟ Starbucks Reserve Roastery  
ช้อปปิ้ง ย่านซินเทียนตี้ ถนนนานกิงลู่

เมนูพิเศษ!!  
เสี่ยวหลงเปา และ Buffet ปิ้งย่าง

## CFM76 Amazing มหานคร เชียงไฮ้ หางโจว 4วัน3คืน

ชมความอลังการ หาดไว่ทาน หอไข่มุก  
ล่องเรือชมความงามทะเลสาบซีหู ถนนโบราณเหอฟางเจีย  
เชคอิน หมู่บ้านน้ำ Puyuan ร้านกาแฟ Starbucks Reserve Roastery  
ช้อปปิ้ง ย่านซินเทียนตี้ ถนนนานกิงลู่

เมนูพิเศษ!! ■ Buffet ปิ้งย่าง ■ เสี่ยวหลงเปา

เดินทางโดยสายการบิน **Shanghai Airlines (FM)** น้ำหนักสัมภาระโหลดใต้ท้องเครื่อง **1 ชั้น ไม่เกิน 23 Kg. / CARRY ON 7 Kg**

วันเดินทาง	ราคาผู้ใหญ่ (บาท)	ราคาเด็ก (บาท)	พักเดี่ยว/เดินทาง ท่านเดียว เพิ่ม (บาท)	ที่นั่ง	หมายเหตุ
10-13 พฤษภาคม 67	18,888	ไม่มีราคาเด็ก  (เด็ก INF อายุไม่เกิน 2 ปี ราคา 14,000 บาท )	3,500	20	
17-20 พฤษภาคม 67	18,888			20	
23-26 พฤษภาคม 67	17,888			20	
31 พฤษภาคม - 03 มิถุนายน 67	18,888			20	
07-10 มิถุนายน 67	17,888			20	

วันที่	โปรแกรมท่องเที่ยว	เช้า	เที่ยง	เย็น	โรงแรม
1	ท่าอากาศยานนานาชาติสุวรรณภูมิ - ท่าอากาศยานช่าง ไห่ฝูตง (เซี่ยงไฮ้) - เซี่ยงไฮ้ - ย่านซินเทียนตี้ <b>FM842 BKK-PVG 09.50 - 15.25</b>			🍴	Holiday inn express hotel 4* หรือระดับใกล้เคียงกัน
2	เซี่ยงไฮ้ - หางโจว - ร้านชา - ล่องเรือทะเลสาบซีหู (รวม ล่องเรือ) - ถนนโบราณเหอฝางเจีย	🍴	🍴	🍴	Manju Hotel / Holiday inn express hotel 4* หรือระดับใกล้เคียงกัน
3	หางโจว - ร้านบัวหิมะ - หมู่บ้านน้ำ Puyuan - ร้านหยก - เซี่ยงไฮ้ - ร้านกาแฟ Starbucks Reserve Roastery	🍴	🍴	🍴	Holiday inn express 4* หรือระดับใกล้เคียงกัน
4	ร้านผ้าไหม - หอไข่มุก(ด้านนอก) - หาดไว่ทาน - ถนนนาน กิงลู่ - ท่าอากาศยานนานาชาติช่างไห่ฝูตง (เซี่ยงไฮ้) - ท่า อากาศยานนานาชาติสุวรรณภูมิ <b>FM841 PVG-BKK 22.15 - 01.55</b>	🍴	🍴		

■ FLIGHT:

DEPARTURE: FM842 BKK-PVG 09.50 - 15.25

RETURN : FM841 PVG-BKK 22.15 - 01.55 (+1)



วันที่หนึ่ง ท่าอากาศยานนานาชาติสุวรรณภูมิ – ท่าอากาศยานช่างไห่ผู่ตง (เซี่ยงไฮ้) – เซี่ยงไฮ้ – ย่านซินเทียนตี้

๑๑ อาหาร เย็น

06.30 น. พร้อมกัน ท่าอากาศยานนานาชาติสุวรรณภูมิ ณ อาคารผู้โดยสารระหว่างประเทศขาออกชั้น 4 เคาน์เตอร์สายการบิน

**Shanghai Airlines (FM)** โดยมีเจ้าหน้าที่บริษัทฯ คอยต้อนรับอำนวยความสะดวกด้านเอกสารและติดแท็กกระเป๋า

09.50 น. นำท่านเดินทางสู่ ท่าอากาศยานนานาชาติช่างไห่ผู่ตง (เซี่ยงไฮ้) สาธารณรัฐประชาชนจีน โดย **Shanghai Airlines (FM)** เที่ยวบินที่ **FM842 (บริการอาหารว่างบนเครื่อง)**

15.25 น. เดินทางถึง ท่าอากาศยานนานาชาติช่างไห่ผู่ตง (เซี่ยงไฮ้) สาธารณรัฐประชาชนจีน สู่ขั้นตอนการตรวจคนเข้าเมือง และศุลกากร (*สาธารณรัฐประชาชนจีน เวลาเร็วกว่าประเทศไทย 1 ชั่วโมง*) รบกวนปรับนาฬิกาของท่านเพื่อสะดวกกับการนัดหมาย นำทุกท่านสู่ **เซี่ยงไฮ้ (Shanghai)** เป็นเมืองที่มีแสงสีและมีชีวิตชีวา ที่ผสมผสานลงตัวระหว่าง ประเพณีและความทันสมัย ที่แห่งนี้ มักถูกขนานนามว่าเป็น "**ปารีสแห่งตะวันออก**" มีสถานที่ท่องเที่ยวหลากหลายทั้ง ตึกระฟ้าสูงตระหง่าน และย่านประวัติศาสตร์ รวมถึง ชุมทรัพย์ทางวัฒนธรรม ทุกท่าน**อิสระช้อปปิ้ง ย่านซินเทียนตี้(Xin Tian Di)** ย่านฮิปของเซี่ยงไฮ้ เป็นย่านที่อยู่อาศัยยุคเก่าของชาวเซี่ยงไฮ้ บ้านเรือนประตูดิน สวยงาม สถาปัตยกรรมเป็นลูกผสมระหว่างตะวันตก และตะวันออก ภายในย่านนี้เต็มไปด้วยร้านอาหารเก๋ๆ มากมายที่ขายทั้งอาหารจีนและอาหารชาติอื่นๆ และยังมีโต๊ะนั่งทานด้านนอกเหมือนกับร้านอาหารในยุโรป ร้านแบรนด์เนมต่างๆ และยังมีร้านค้าต่างๆ อาทิ เครื่องประดับ กระเป๋า หลากหลายประเภท หลากหลาย สไตล์ ครบครัน



เย็น ๑๑ รับประทานอาหารเย็น (มือเท้า)

ที่พัก : Holiday inn express hotel 4\*หรือระดับใกล้เคียงกัน

(ชื่อโรงแรมที่ท่านพัก ทางบริษัทจะทำการแจ้งพร้อมใบนัดหมาย 5-7 วัน ก่อนวันเดินทาง)



เช้า ๑๐ รับประทานอาหารเช้า ณ โรงแรม (มือที่2)

นำท่านเดินทางสู่ หางโจว (Hangzhou) เป็นเมืองที่ใหญ่ที่สุดในมณฑล เจ้อเจียง เป็นพื้นที่เศรษฐกิจที่สำคัญในระดับประเทศ และยังเป็นเมืองที่มีความก้าวหน้าทางเทคโนโลยีขั้นสูง จนได้รับฉายาว่าเป็น 'Silicon Valley' ของจีน พาท่านเลือกซื้อใบชาที่ร้านใบชา เป็นสินค้าขึ้นชื่อของประเทศจีน วารสชาติและความพิถีพิถันในขั้นตอนการดูแลและการคัดสรรใบชาที่ดีมีคุณภาพ และมีชาหลากหลายสายพันธุ์ ให้ทุกท่านเลือกซื้อเป็นของฝากให้กับคนรู้ใจ จากนั้นนำท่านล่องเรือ ชมความงามทะเลสาบซีหู (Xihu Lake) ตั้งอยู่ทางทิศตะวันตกของเมืองหางโจว เป็นทะเลสาบน้ำจืดขนาดใหญ่ ที่รอบด้านไปด้วยภูเขา 3 ลูก มีน้ำที่ใสดั่งกระจก เป็นที่ดึงดูดให้ทุกท่านต้องหลงใหลกับความงดงามเมื่อได้มาสัมผัสและถ่ายภาพเก็บไว้เป็นที่ระลึก (ค่าทัวร์รวมค่าล่องเรือ)



เกียง ๑๐ รับประทานอาหารเกียง (มือที่3)

จากนั้นนำท่านอิสระช้อปปิ้งถนนโบราณเหอฝางเจีย (Hefang Old Street) ถนนคนเดินที่เป็นศูนย์รวมร้านค้าและวัฒนธรรม ภายใต้บรรยากาศของปลายราชวงศ์ชิงต้นสาธารณรัฐจีน มีความยาว 1,800 เมตร เป็นที่ตั้งของร้านดัง 4 ร้าน ได้แก่ ร้านแปงผัดหน้าซ่งเฟิงซุน ร้านยาเส้นมีตำซาง ร้านแฮมวุ้นหลง ร้านหมวกจางอวี่นเซิง ที่มาของดัง 5 อย่าง ของหางโจว ได้แก่ แปงเสริมสวย ผัด บุหรี่ กรรไกรและงานปักหางโจว



เย็น ๑๐ รับประทานอาหารเย็น (มือที่4) เมนูพิเศษ Buffet ปิ้งย่าง

**Highlight!** เมนูพิเศษ Buffet ปิ้งย่าง  
วางเนื้อหมู กุ้ง ปลา ปู ลงบนเตาย่างร้อนๆ  
ทานพร้อมผักและน้ำจิ้ม สุดฟิน!



ที่พัก : Manju Hotel / Holiday inn express hotel 4\* หรือระดับใกล้เคียงกัน  
(ชื่อโรงแรมที่ท่านพัก ทางบริษัทจะทำการแจ้งพร้อมใบนัดหมาย 5-7 วัน ก่อนวันเดินทาง)

**วันที่สาม** หางโจว – ร้านบัวหิมะ – หมู่บ้านน้ำ Puyuan – ร้านหยก – เชียงไฮ้ – ร้านกาแฟ Starbucks Reserve Roastery

🍽️ อาหาร เช้า, เกียง, เย็น

**เช้า** 🍽️ รับประทานอาหารเช้า ณ โรงแรม **(มื้อที่5)**  
พาท่าน**แวะชมร้านบัวหิมะ** ครีมเป่าชู่ถั่งหรือที่รู้จักกันในชื่อ “ครีมบัวหิมะ” สรรพคุณเป็นเลิศในด้านรักษาแผลไฟไหม้พุพองและแมลงกัดต่อยเป็นยาสามัญประจำบ้าน จากนั้นนำทุกท่านเยี่ยมชม **หมู่บ้านน้ำ Puyuan (Puyuan Fashion Resort)** เป็นหมู่บ้านชาวประมงที่อาศัยอยู่บนแพไม้ไผ่ที่ลอยอยู่บนแม่น้ำหลินจี ก่อตั้งขึ้นเมื่อประมาณ 1,500 ปีก่อน หมู่บ้านแห่งนี้ได้รับการขึ้นทะเบียนเป็นมรดกโลกทางวัฒนธรรมโดยองค์การยูเนสโกในปี พ.ศ. 2559

**เกียง** 🍽️ รับประทานอาหารเกียง **(มื้อที่6)**  
นำท่าน**สู่ร้านหยก** เลือกซื้อหยกซึ่งเป็นอัญมณีล้ำค่ากว่าทองและเพชร เครื่องประดับนำโชคเป็นสิริมงคลแก่ผู้ที่ได้มาครอบครอง จากนั้นนำทุกท่านเดินทากลับสู่ **เชียงไฮ้** เป็นเมืองที่ใหญ่ที่สุดเป็นอันดับสองของโลก ตั้งอยู่บนชายฝั่งตะวันออกของจีนใกล้กับปากแม่น้ำแยงเจินเดินทาง**สู่ร้านกาแฟ Starbucks Reserve Roastery** มาพร้อมกับความยิ่งใหญ่อลังการ ครองตำแหน่งสตาร์บัคส์ที่ใหญ่ที่สุดในโลก มีถึงคั่วกาแฟหอมเหลือนขนาด 40 ตัน หรือสูงเท่าตึก 2 ชั้น และมีเครื่องดื่มหลากหลายมากกว่า 100 ชนิด มีเฉพาะสาขานี้แห่งเดียว นอกจากนั้นยังมีขนมปังที่ทำกันสดๆ ใหม่ๆ ทุกวัน *(ค่าทัวร์ไม่รวมค่าอาหารและเครื่องดื่ม)*



**Highlight!** สตาร์บัคส์สาขานี้ ยังนำเทคโนโลยี AR (Augmented Reality) แคมป์โทรศัพท์ ส่องไปตรงไหน ก็จะมีข้อมูลเต็งออกมา สร้างความรู้คู่กับความสนุก อย่างลงตัว

**เย็น** 🍽️ รับประทานอาหารเย็น **(มื้อที่7)**  
ที่พัก : Holiday inn express hotel 4\*หรือระดับใกล้เคียงกัน  
(ชื่อโรงแรมที่ท่านพัก ทางบริษัทจะทำการแจ้งพร้อมใบนัดหมาย 5-7 วัน ก่อนวันเดินทาง)

**วันที่สี่** ร้านผ้าไหม – หอไข่มุก(ด้านนอก) – หาดไวกาน – ถนนนานกิงลู่ – ท่าอากาศยานนานาชาติช่างไห่ผู้ตง – ท่าอากาศยานนานาชาติสุวรรณภูมิ

🍽️ อาหาร เช้า, เกียง

**เช้า** 🍽️ รับประทานอาหารเช้า ณ โรงแรม **(มื้อที่8)**  
พาทุกท่าน**ชมร้านผ้าไหม** ที่ขึ้นชื่อของประเทศจีน ให้ท่านได้เลือกซื้อสินค้าที่ทำจากผ้าไหม เช่นผ้าห่ม เสื้อผ้า เป็นต้น **ถ่ายรูปด้านนอกหอไข่มุก (Oriental Pearl Tower)** เป็นหอส่งสัญญาณ TV และวิทยุที่สูงที่สุดในเอเชียและสูงอันดับ 5 ของโลก ลูกเหล็กกลมที่อยู่ตรงกลางคือหอชมวิวกว้างขวางสามารถชมวิวกว้างทัศนียภาพของเชียงไฮ้ได้รอบด้าน ซึ่งปัจจุบันหอไข่มุกถือเป็นสัญลักษณ์ของเมืองเชียงไฮ้ และในตอนกลางคืนจะเปิดไฟประดับโดยไฟที่ไข่มุกเปลี่ยนสีไปเรื่อยๆ อีกด้วย นำท่าน**ชมวิวสุดโรแมนติกที่หาดไวกาน หรือ หาดเจ้าพ่อเชียงไฮ้ (The Bund Wai Tan)** ตั้งอยู่บนฝั่งตะวันตกของแม่น้ำหวงผู่ ถือเป็นสัญลักษณ์ที่โดดเด่นของนครเชียงไฮ้ มีความยาว 4 กิโลเมตร เป็นเขตสถาปัตยกรรมที่ได้ชื่อว่า “พิพิธภัณฑ์นานาชาติ” ตลอดแนวยาวของไวกานเป็นแหล่งรวมศิลปะสถาปัตยกรรมที่หลากหลาย เช่น สถาปัตยกรรมแบบโรมัน โกรธิค บารอค รวมถึงการผสมผสานระหว่างสถาปัตยกรรมตะวันออก-ตะวันตก





เที่ยง ๑๑ รับประทานอาหารเที่ยง (เมื่อที่ 9) **เมนูพิเศษ เสี่ยวหลงเปา**

**Highlight!** **เมนูพิเศษ เสี่ยวหลงเปา** คล้ายซาลาเปาแต่อยู่ในช่องเล็ก ๆ กัดเข้าไปจะได้รสชาติของหมูสับและน้ำซุ๊ปที่อยู่ด้านใน ต้องลองสักครั้ง!!

นำท่านสู่ถนนหนานจิงลู่ (Nanjinglu Road) หรือเป็นที่รู้จักในชื่อ ถนนหนานจิง ถนนหนานจิง (Nanjing Road) ถนนแห่งนี้

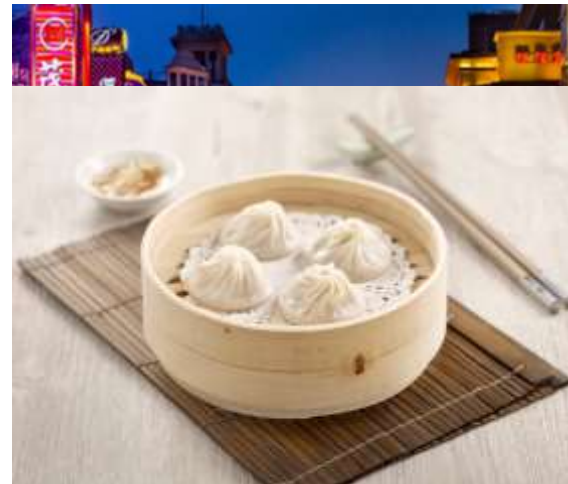
เปรียบเหมือนย่านสีลมของเมืองไทย หรือย่านออร์ชาร์ด ของสิงคโปร์ ถนนนี้มีความยาวประมาณ 5 กิโลเมตร มีห้างสรรพสินค้ามากมายอยู่บนถนนแห่งนี้ เป็นย่านที่คึกคักและทันสมัยที่สุดในเซี่ยงไฮ้ อิสระให้ท่านช้อปปิ้งตามอัธยาศัย

สมควรแก่เวลา นำท่านเดินทางสู่ ทำอากาศยานนานาชาติช่างไห่ฟู่ตง (เซี่ยงไฮ้) สาธารณรัฐประชาชนจีน

22.15 น. นำท่านเดินทางสู่ ประเทศไทย โดย Shanghai Airlines (FM) เที่ยวบินที่ FM841 (บริการอาหารว่างบนเครื่องบิน)

01.55+1 น. เดินทางถึง ทำอากาศยานนานาชาติสุวรรณภูมิ ประเทศไทย โดย สวีดิภาฟ

\*\*\*\*\*



หมายเหตุ\* โปรแกรมอาจมีการสลับวันหรือเปลี่ยนแปลงไปตามความเหมาะสมโดยไม่แจ้งให้ทราบล่วงหน้า ขึ้นอยู่กับตามสถานการณ์ท้องถิ่น สถานที่ท่องเที่ยว เทศกาล หรือ สภาพอากาศท้องถิ่น ณ เวลานั้น ทั้งนี้การเปลี่ยนทางบริษัทจะคำนึงถึงประโยชน์และความปลอดภัยของทุกท่านเป็นหลักสำคัญ

## เงื่อนไขการให้บริการ

- ▶ การเดินทางครั้งนี้จะต้องมีจำนวน 15 ท่านขึ้นไป กรณีไม่ถึงจำนวนดังกล่าว
    - จะส่งจอยน์ทัวร์กับบริษัทที่มีโปรแกรมใกล้เคียงกัน
    - หรือเลื่อน หรือยกเลิกการเดินทาง **โดยทางบริษัทจะทำการแจ้งให้ท่านทราบล่วงหน้าก่อนการเดินทาง 15 วัน**
    - หรือขอสงวนสิทธิในการปรับราคาค่าบริการเพิ่ม (ในกรณีที่ผู้เดินทางไม่ถึง 15 ท่านและท่านยังประสงค์เดินทางต่อ) โดยทางบริษัทจะทำการแจ้งให้ท่านทราบก่อนล่วงหน้า
  - ▶ ในกรณีที่ลูกค้าต้องออกตัวโดยสารภายในประเทศ กรุณาติดต่อเจ้าหน้าที่ของบริษัทฯ ก่อนทุกครั้ง มิฉะนั้นทางบริษัทจะไม่รับผิดชอบใดๆ ทั้งสิ้น
  - ▶ การจองทัวร์และชำระค่าบริการ
    - กรุณาชำระค่ามัดจำ **ท่านละ 10,000 บาท**
    - ค่าทัวร์ส่วนที่เหลือชำระ 15-20 วัน ก่อนออกเดินทาง กรณีบริษัทฯ ต้องออกตัวหรือวีซ่าออกใกล้วันเดินทางท่านจำเป็นต้องชำระค่าทัวร์ส่วนที่เหลือตามที่บริษัทกำหนดแจ้งเท่านั้น
- \*\*สำคัญ\*\* สำเนาหน้าพาสปอร์ตผู้เดินทาง (จะต้องมีอายุเหลือมากกว่า 6 เดือน ก่อนหมดอายุนับจากวันเดินทางไป-กลับและจำนวนหน้าหนังสือเดินทางต้องเหลือว่างสำหรับติดวีซ่าไม่ต่ำกว่า 3 หน้า) \*\*กรุณาตรวจสอบก่อนส่งให้บริษัท มิฉะนั้นทางบริษัทจะไม่รับผิดชอบกรณีพาสปอร์ตหมดอายุ \*\* กรุณาส่งพร้อมพร้อมหลักฐานการโอนเงินมัดจำ**

## เงื่อนไขการยกเลิก

- ยกเลิกก่อนการเดินทางตั้งแต่ 30 วันขึ้นไป คืนเงินค่าทัวร์โดยหักค่าใช้จ่ายที่เกิดขึ้นจริง
  - ยกเลิกก่อนการเดินทาง 25-45 วัน ยึดเงิน 50% จากยอดที่ลูกค้าชำระมา และเก็บค่าใช้จ่ายที่เกิดขึ้นจริง(ถ้ามี)
  - ยกเลิกก่อนการเดินทางน้อยกว่า 25 วัน ขอสงวนสิทธิ์ยึดเงินเต็มจำนวน
- \*กรณีมีเหตุยกเลิกทัวร์ โดยไม่ใช่ความผิดของบริษัททัวร์ คืนเงินค่าทัวร์โดยหักค่าใช้จ่ายที่เกิดขึ้นจริง(ถ้ามี)  
\*ค่าใช้จ่ายที่เกิดขึ้นจริง เช่น ค่ามัดจำตัวเครื่องบิน โรงแรม ค่าวีซ่า และค่าใช้จ่ายจำเป็นอื่นๆ

กรณีจองทัวร์วันหยุดเทศกาล วันหยุดนักขัตฤกษ์ วันหยุดยาวต่อเนื่อง หากได้มีการแจ้งยกเลิกทัวร์ ทางบริษัทฯ ขอสงวนสิทธิ์เก็บค่าทัวร์ทั้งหมด โดยไม่มีเงื่อนไขใดๆ ทั้งสิ้น

## อัตราค่าบริการนี้ รวม

(บริษัท ดำเนินการให้ กรณียกเลิกทั้งหมด หรืออย่างใดอย่างหนึ่ง ไม่สามารถคืนเป็นเงินหรือการบริการอื่นฯได้)

1. ค่าตัวโดยสารเครื่องบินไป-กลับ ชั้นประหยัดพร้อมค่าภาษีสนามบินทุกแห่งตามรายการทัวร์ข้างต้น *(ตัวกรุ๊ปไม่สามารถ Upgrade ที่นั่ง ได้ และต้องเดินทางไป-กลับพร้อมตัวกรุ๊ปเท่านั้นไม่สามารถเลื่อนวันได้)*
2. ค่าที่พักห้องละ 2-3 ท่าน ตามโรงแรมที่ระบุไว้ในรายการหรือ ระดับใกล้เคียงกัน  
กรณีพัก 3 ท่านถ้าวันที่เข้าพักห้องโรงแรม ไม่มีห้อง TRP ( 3 ท่าน) อาจจำเป็นต้องแยกพัก 2 ห้อง (มีค่าใช้จ่ายพักเดี่ยวเพิ่ม) กรณีห้อง TWIN BED (เตียงเดี่ยว 2 เตียง) ซึ่งโรงแรมไม่มีหรือเต็ม ทางบริษัทขอปรับเป็นห้อง DOUBLE BED แทนโดยมีต้องแจ้งให้ทราบล่วงหน้า หรือ หากต้องการห้องพักแบบ DOUBLE BED ( 1 เตียงใหญ่) ซึ่งโรงแรมไม่มีหรือเต็ม ทางบริษัทขอปรับเป็นห้อง TWIN BED แทนโดยมีต้องแจ้งให้ทราบล่วงหน้า กรณีห้องพักในเมืองที่ระบุไว้ในโปรแกรมมีเทศกาลวันหยุด มีงานแฟร์ต่างๆ บริษัทขอจัดที่พักในเมืองใกล้เคียงแทน
3. ค่าอาหาร ค่าเข้าชม และ ค่ายานพาหนะทุกชนิด ตามที่ระบุไว้ในรายการทัวร์ข้างต้น เจ้าหน้าที่บริษัท ฯ คอยอำนวยความสะดวกตลอดการเดินทาง
4. ค่าน้ำหนักกระเป๋าสายการบิน **Shanghai Airlines (FM) สัมภาระโหลดใต้ท้องเครื่อง 1 ใบ ไม่เกิน 23 กิโลกรัม ถ้อยขึ้นเครื่องได้ 7 กิโลกรัม** และค่าประกันวินาศภัยเครื่องบินตามเงื่อนไขของแต่ละสายการบินที่มีการเรียกเก็บ กรณีสัมภาระเกินท่านต้องเสียค่าปรับตามที่สายการบินเรียกเก็บ
5. ค่าประกันอุบัติเหตุตามกรมธรรม์วงเงิน 1,000,000 บาท ค่ารักษาพยาบาล ตามเงื่อนไขของบริษัทฯ ประกันภัยที่บริษัททำไว้ ทั้งนี้ย่อมอยู่ในข้อจำกัดที่มีการตกลงไว้กับบริษัทประกันชีวิต ทุกกรณี ต้องมีใบเสร็จและเอกสารรับรองทางการแพทย์ จากหน่วยงานที่เกี่ยวข้องเงื่อนไขไม่คุ้มครองโรคประจำตัว การสูญเสียทรัพย์สินส่วนตัวของผู้เดินทาง และไม่รวมประกันสุขภาพ ท่านสามารถสั่งซื้อประกันสุขภาพเพิ่มได้จากบริษัทประกันทั่วไป
6. ค่าภาษีสนามบิน และค่าภาษีน้ำมันตามรายการทัวร์
7. ค่ารถปรับอากาศนำเที่ยวตามระบุไว้ในรายการ พร้อมคนขับรถ (กฎหมายไม่อนุญาตให้คนขับรถเกิน 12 ชม./วัน)
8. ค่า Vat 7% และ ค่าภาษีหัก ณ ที่จ่าย 3%
9. ค่าวีซ่าแบบกรุ๊ป (กรณีมีการยกเลิกวีซ่า ทางบริษัทฯ ขอสงวนสิทธิ์การคืนเงิน เนื่องจากเป็นโปรแกรมขึ้นจากทางบริษัทฯ)

## อัตราค่าบริการนี้ ไม่รวม

1. ค่าทำหนังสือเดินทางไทย และเอกสารต่างดาวต่างๆ
2. ค่าใช้จ่ายอื่นๆ ที่นอกเหนือจากรายการระบุ อาทิเช่น ค่าอาหาร เครื่องดื่ม ค่าชกักรีด ค่าโทรศัพท์ เป็นต้น
3. ค่าภาษีทุกรายการคิดจากยอดบริการ, ค่าภาษีเดินทาง (ถ้ามีการเรียกเก็บ)
4. ค่าภาษีน้ำมันที่สายการบินเรียกเก็บเพิ่มหลังจากทางบริษัทฯ ได้ออกตั๋วเครื่องบิน และได้ทำการขายโปรแกรมไปแล้ว
5. ค่าพนักงานยกกระเป๋าที่โรงแรม
6. ค่าวีซ่าเดี่ยว (ในกรณีถ้ามี)
7. ขออนุญาตเก็บค่าทิปไกด์วันแรก ณ สนามบิน ค่าทิปไกด์ คนขับรถ **ท่านละ 1,500 บาท หรือ 300 หยวน/ ท่าน** สำหรับหัวหน้าทัวร์แล้วแต่ ความประทับใจและน้ำใจจากท่าน



## หมายเหตุ

กรุณาอ่านศึกษารายละเอียดทั้งหมดก่อนทำการจอง เพื่อความถูกต้องและความเข้าใจตรงกันระหว่างท่านลูกค้าและบริษัทฯ และเมื่อท่านตกลงชำระเงินมัดจำหรือค่าทัวร์ทั้งหมดกับทางบริษัทฯ แล้ว ทางบริษัทฯ จะถือว่าท่านได้ยอมรับเงื่อนไขข้อตกลงต่างๆ ทั้งหมด

1. บริษัทฯ ขอสงวนสิทธิ์ที่จะเลื่อนการเดินทางหรือปรับราคาค่าบริการขึ้นในกรณีที่ผู้ร่วมคณะไม่ถึง 15 ท่าน
2. ค่าทัวร์สำหรับคนไทยที่ถือพาสปอร์ตไทยเท่านั้น
3. ขอสงวนสิทธิ์การเก็บค่าน้ำมันและภาษีสนามบินทุกแห่งเพิ่ม หากสายการบินมีการปรับขึ้นก่อนวันเดินทาง
4. บริษัทฯ ขอสงวนสิทธิ์ในการเปลี่ยนเที่ยวบิน โดยมีต้องแจ้งให้ทราบล่วงหน้าเนื่องจากสาเหตุต่างๆ
5. บริษัทฯ จะไม่รับผิดชอบใดๆ ทั้งสิ้น หากเกิดกรณีความล่าช้าจากสายการบิน, การยกเลิกบิน, การประท้วง, การนัดหยุดงาน, การก่อการจลาจล, ภัยธรรมชาติ, การนำสิ่งของผิดกฎหมาย ซึ่งอยู่นอกเหนือความรับผิดชอบของบริษัทฯ
6. บริษัทฯ จะไม่รับผิดชอบใดๆ ทั้งสิ้น หากเกิดสิ่งของสูญหาย อันเนื่องเกิดจากความประมาทของท่าน, เกิดจากการโจรกรรม และอุบัติเหตุจากความประมาทของนักท่องเที่ยวเอง
7. เมื่อท่านตกลงชำระเงินมัดจำหรือค่าทัวร์ทั้งหมดกับทางบริษัทฯ แล้วทางบริษัทฯ จะถือว่าท่านได้ยอมรับเงื่อนไขข้อตกลงต่างๆ ทั้งหมด
8. รายการนี้เป็นเพียงข้อเสนอที่ต้องได้รับการยืนยันจากบริษัทฯ อีกครั้งหนึ่ง หลังจากได้สำรองโรงแรมที่พักในต่างประเทศเรียบร้อยแล้ว โดยโรงแรมจัดในระดับใกล้เคียงกัน ซึ่งอาจจะปรับเปลี่ยนตามที่ระบุในโปรแกรม
9. การจัดการเรื่องห้องพัก เป็นสิทธิ์ของโรงแรมในการจัดห้องให้กับกรุ๊ปที่เข้าพัก โดยมีห้องพักสำหรับผู้สูบบุหรี่ / ปลอดบุหรี่ได้ โดยอาจจะขอเปลี่ยนห้องได้ตามความประสงค์ของผู้ที่พัก ทั้งนี้ขึ้นอยู่กับความพร้อมให้บริการของโรงแรม และไม่สามารถรับประกันได้
10. กรณีผู้เดินทางต้องการความช่วยเหลือเป็นพิเศษ อาทิเช่น **ใช้วีลแชร์ กรุณาแจ้งบริษัทฯ อย่างน้อย 14 วัน ก่อนการเดินทาง** มิฉะนั้น บริษัทฯ ไม่สามารถจัดการได้ล่วงหน้าได้
11. มีคฤศก พนักงานและตัวแทนของผู้จัด ไม่มีสิทธิ์ในการให้คำสัญญาใดๆ ทั้งสิ้นแทนผู้จัด นอกจากมีเอกสารลงนามโดยผู้มีอำนาจของผู้จัดกำกับเท่านั้น
12. ผู้จัดจะไม่รับผิดชอบและไม่สามารถคืนค่าใช้จ่ายต่างๆ ได้เนื่องจากเป็นการเหมาจ่ายกับตัวแทนต่างๆ ในกรณีที่ผู้เดินทางไม่ผ่านการพิจารณาในการตรวจคนเข้าเมือง-ออกเมือง ไม่ว่าจะเป็นกองตรวจคนเข้าเมืองหรือกรมแรงงานของทุกประเทศในรายการท่องเที่ยว อันเนื่องมาจากการกระทำที่ส่อไปในทางผิดกฎหมาย การหลบหนี เข้าออกเมือง เอกสารเดินทางไม่ถูกต้อง หรือ การถูกปฏิเสธในกรณีอื่นๆ

# เอกสารประกอบการยื่นวีซ่าท่องเที่ยวประเทศจีน (เซี่ยงไฮ้-ปักกิ่ง) แบบกรุป สำหรับผู้ที่ถือพาสปอร์ตไทย เดินทางไป-กลับ พร้อมกรุปเท่านั้น

- หนังสือเดินทาง กรณีหนังสือเดินทางเล่มปัจจุบัน ทำเล่มใหม่ไม่ถึง 6 เดือน นับจากวันเดินทาง**
  - สแกนพาสปอร์ตทั้งเล่ม(รวมปกหน้า-หลัง) เป็นไฟล์สี เห็นรายละเอียดชัดเจน สแกนทุกหน้าและรวมไฟล์ทั้งหมดเรียงหน้าตามพาสปอร์ตทำเป็นไฟล์ PDF ทั้งเล่มใหม่และเล่มเก่า
  - กรณีพาสปอร์ตเล่มเก่าหาย ต้องยื่นเป็นวีซ่าเดี่ยวเท่านั้น
  - กรณีแจ้งข้อมูลในการทำวีซ่าไม่ถูกต้องและเจ้าหน้าที่ทางจีนตรวจพบว่าให้ข้อมูลอันเป็นเท็จ จะทำให้ไม่สามารถยื่นวีซ่ากรุปนั้นได้ทั้งหมด *“ตัวอย่าง พาสปอร์ตเล่มเก่าหายและไปทำเล่มใหม่เรียบร้อยแล้ว แต่แจ้งว่าพาสปอร์ตเล่มปัจจุบันเป็นพาสปอร์ตเล่มแรก”*
- กรณีเด็กอายุต่ำกว่า 18 ปี เดินทางพร้อมบิดาและมารดา หรือ เดินทางพร้อม บิดา หรือ มารดา คนใดคนหนึ่ง**
  - กรณีเด็กที่มีอายุต่ำกว่า 18 ปี (นับจากวันเดินทาง) ต้องสแกนสำเนาสูติบัตรแบบสี แบบชัดเจน ทั้งภาษาไทย และแปลเอกสารใบสูติบัตรเป็นภาษาอังกฤษ
  - กรณีเด็กอายุต่ำกว่า 18 ปี ไม่ได้เดินทางกับบิดาหรือมารดา ให้ผู้ปกครองไปทำหนังสือยินยอมให้เด็กเดินทางออกนอกประเทศได้ที่เขตหรืออำเภอ และถือเอกสารตัวจริงไป ณ วันเดินทาง (เพื่อกรณีเจ้าหน้าที่ ต.ม. ขอดู)
- กรณี มีการเปลี่ยนชื่อ หรือ เปลี่ยนนามสกุล หรือ เปลี่ยนทั้งชื่อและนามสกุล**
  - ต้องสแกนสำเนาใบเปลี่ยนชื่อ หรือเปลี่ยนนามสกุล หรือเปลี่ยนทั้งชื่อและนามสกุล แบบสีและชัดเจน ทั้งภาษาไทยและแปลเอกสารใบเปลี่ยนชื่อ เปลี่ยนนามสกุล หรือเปลี่ยนทั้งชื่อและนามสกุลเป็นภาษาอังกฤษ

## เงื่อนไขฟรีวีซ่าจีน-ไทย

1. ฟรีวีซ่าเริ่มตั้งแต่วันที่ 1 มี.ค.67 เป็นต้นไป สำหรับผู้ถือหนังสือเดินทางธรรมดา (ปกสีแดงเลือดหมู) และผู้ถือหนังสือเดินทางธรรมดาประเทศจีน ในการเดินทางเข้า-ออก ผ่านแดนของทั้ง2ประเทศ
2. กรณีเดินทางเข้า-ออก 1 ครั้ง สามารถอยู่พำนักได้ไม่เกิน 30 วัน
3. กรณีเดินทางเข้า-ออก มากกว่า 1 ครั้ง ในระยะเวลา 180 วัน สามารถอยู่พำนักรวมได้ไม่เกิน 90 วัน (ยกเว้นกรณีการอยู่พำนักถาวร ทำงาน ศึกษาต่อ กิจกรรมด้านสื่อ หรือกิจกรรมอื่นๆ ที่จำเป็นต้องได้รับการอนุญาตล่วงหน้าจากหน่วยงานที่รับผิดชอบ)

(เงื่อนไขอาจมีการเปลี่ยนแปลง โดยไม่แจ้งให้ทราบล่วงหน้า)

