



# บริษัท ตลาดทัวร์ จำกัด

189/24 ซอยกรุงเทพกรีฑา7 แขวงหัวหมาก  
เขตบางกะปิ กรุงเทพฯ 10240  
โทร:02-184-6990

TAT : 11/07376

บริการ รับจัดทัวร์ทั่วโลก

ทัวร์ต่างประเทศ

ทัวร์ในประเทศ

อีแมกกาซีน ข้อมูลเที่ยวทั่วโลก

โดยผู้เชี่ยวชาญ และมีประสบการณ์



Get it on Google Play Available on the App Store

[www.ไปเที่ยวด้วยกัน.com](http://www.ไปเที่ยวด้วยกัน.com) [www.facebook.com/paiteawduaykan](https://www.facebook.com/paiteawduaykan) @ptdk taladtour@hotmail.com

## จีน เฉิงตู หวงหลง จิวจ้ายโกว

6 วัน 3 คืน

เดินทางด้วยสายการบิน AIR ASIA (FD)

VTFU63FD-11

# จีน เฉิงตู

## หวงหลง จิวจ้ายโกว

Chengde

Dace

Songpan

ราคาเริ่ม **airasia**

21,555

เส้นทาง เมษายน - มิถุนายน 67 **6 วัน 3 คืน**

ปักกิ่ง 20 คน

DMK-TFU (FD562) 21.55-02.00+1  
TFU-DMK (FD563) 02.55-04.50

นครเฉิงตู • อุทยานแห่งชาติหวงหลง • อุทยานแห่งชาติจิวจ้ายโกว • เมืองโบราณซงพาน  
ทะเลสาบฮ่งซี • เมืองตู้ริยงเฉิง • ถนนคนเดินซุนชี่ตู้ • ถนนคนเดินที่ตุ๋นลี่จวิน • 50ต้าเจี๋ย

วันที่	โปรแกรมทัวร์	อาหาร			โรงแรม
		เช้า	เที่ยง	เย็น	
1	สนามบินดอนเมือง – สนามบินเฉิงตูเทียนฟู			✈	
2	เฉิงตู – อุทยานหวงหลง - จิวจ้ายโกว	✓	✓	✓	Celebrity Jiuzhaigou หรือเทียบเท่า ★★★★★
3	จิวจ้ายโกว - อุทยานแห่งชาติจิวจ้ายโกว (รถเวียนในอุทยาน)	✓	✓	✓	Celebrity Jiuzhaigou หรือเทียบเท่า ★★★★★
4	จิวจ้ายโกว – ทะเลสาบเต๋อซี - ร้านหยก - ชมเมืองโบราณซงพาน - เมืองตูเจียงเอี้ยน	✓	✓	✓	James Joyce Coffetel Hotel หรือเทียบเท่า ★★★★★
5	เมืองตูเจียงเอี้ยน – เมืองเฉิงตู - ร้านหมอนโอโซน - ถนนคนเดินซุนซีลู่ - ถนนคนเดินไท่กุ่หลี่ - วัดต้าฉือ - ร้านยา - สนามบินเฉิงตูเทียนฟู	✓	✓	✗	
6	สนามบินเฉิงตูเทียนฟู - สนามบินดอนเมือง	✈			

โปรแกรมเดินทาง 6 วัน 3 คืน : โดยสายการบิน Air Asia (FD)

**airasia**

DMK —✈— TFU TFU —✈— DMK

เที่ยวบินที่	เวลาออก	เวลาถึง	เที่ยวบินที่	เวลาออก	เวลาถึง
FD562	21.55	02.00+1	FD563	02.55	04.50

\*\* เที่ยวบินเดินทาง และเวลาอาจมีการเปลี่ยนแปลง กรุณาสอบถามเที่ยวบินคอนเฟิร์มจากเจ้าหน้าที่ก่อนทุกครั้ง \*\*

### อัตราค่าบริการ

วันเดินทาง	ราคาทัวร์/ท่าน (ผู้ใหญ่ อายุ 18 ปีขึ้นไป) พักห้องละ 2 ท่าน	ราคาทัวร์/ท่าน (เด็ก อายุต่ำกว่า 18 ปี) พักห้องละ 2 ท่าน	ราคาห้องพักท่านเดียว
06 – 11 เมษายน 2567	23,888	26,888	4,900
11 – 16 เมษายน 2567 (วันสงกรานต์)	28,888	31,888	4,900
14 – 19 พฤษภาคม 2567	21,555	24,555	4,900
29 พฤษภาคม – 03 มิถุนายน	22,555	25,555	4,900
04 – 09 มิถุนายน 2567	21,555	24,555	4,900
11 – 16 มิถุนายน 2567	22,555	25,555	4,900
25 – 30 มิถุนายน 2567	22,555	25,555	4,900

อัตราค่าบริการสำหรับเด็กอายุไม่เกิน 2 ปี ณ วันเดินทางกลับ (Infant) ท่านละ 8,900 บาท

ราคาทัวร์ Join land ไม่รวมตัวเครื่องบิน หักตัวออก 6,000 บาท

ค่าทัวร์ไม่รวมค่าจ้างมัคคุเทศก์และคนขับรถท้องถิ่น ท่านละ 1,500 บาท

\*\*\* ชำระที่สนามบิน ณ จุดนัดพบ ก่อนออกเดินทาง \*\*\*

ในส่วนค่าทิปหัวหน้าทัวร์ ตามมาตรฐานการให้ทิป วันละ 100 บาท/ท่าน/วัน ทั้งนี้ขึ้นอยู่กับความพึงพอใจของท่าน\*\*

ค่าบริการข้างต้นเฉพาะนักท่องเที่ยวถือพาสปอร์ตไทยเท่านั้น กรณีถือพาสปอร์ตต่างชาติชำระเพิ่ม 3,000 บาท\*

---

## วันแรก สนามบินดอนเมือง - สนามบินเฉิงตูเทียนฟู

---

19.00 น. คณะพร้อมกันที่ **สนามบินดอนเมือง** อาคารผู้โดยสารระหว่างประเทศ ชั้น 3 ประตู 1-2 เคาน์เตอร์ **สายการบิน AIR ASIA (FD)** โดยมีเจ้าหน้าที่ของบริษัทฯคอยต้อนรับ และอำนวยความสะดวกด้านเอกสารการเดินทาง

21.55 น. ออกเดินทางสู่ **เมืองเฉิงตู** โดย **สายการบิน AIR ASIA (FD)** เที่ยวบินที่ **FD562**



---

## วันที่สอง เฉิงตู - อุทยานหวงหลง - จี๋จ้ายโกว- เขตอุทยานแห่งชาติจี๋จ้ายโกว

---

02.00 น. เดินทางถึง **สนามบินเฉิงตูเทียนฟู** สาธารณรัฐประชาชนจีน หลังผ่านขั้นตอนการตรวจคนเข้าเมือง และตรวจสัมภาระเรียบร้อยแล้ว (เวลาท้องถิ่นที่จีน เร็วกว่าประเทศไทย 1 ชั่วโมง กรุณาปรับเวลาของท่านเพื่อความสะดวกในการนัดหมาย)

**\*\*\*เที่ยวบินหรือเวลาอาจมีการเปลี่ยนแปลง ทั้งนี้ขึ้นอยู่กับสายการบินเป็นผู้กำหนด\*\*\***

ขอสงวนสิทธิ์ในการเลือกที่นั่งบนเครื่องบิน เนื่องจากเป็นตั๋วกรุ๊ป การจัดที่นั่งจะเป็นระบบ **RANDOM** ที่นั่งอาจจะไม่ได้นั่งติดกัน ทางบริษัทไม่สามารถเข้าไปแทรกแซงได้ ซึ่งเป็นไปตามเงื่อนไขของสายการบินเป็นผู้กำหนด

นำท่านนั่งรถบัสเดินทางไปยัง **อุทยานหวงหลง** ระยะทาง 426 กิโลเมตร (ใช้เวลาเดินทางประมาณ 7 ชั่วโมง )

### เช้า บริการอาหารเช้า

**อุทยานหวงหลง** หรือ หุบเขามังกรเหลือง ตั้งอยู่ทางทิศตะวันตกเฉียงเหนือ ของมณฑลเสฉวน เป็นแหล่งธรรมชาติที่อุดมสมบูรณ์บนเทือกเขา Minshan Mountains มีระบบนิเวศที่หลากหลาย ทั้งน้ำพุร้อน น้ำตก แอ่งน้ำหินปูน รวมถึงเป็นแหล่งของพืชพรรณนานาชนิด และสัตว์ป่าใกล้สูญพันธุ์อย่าง แพนด้ายักษ์ และ ลิงจมูกเช็ดสีทอง เป็นต้น ที่สำคัญยังมีทัศนียภาพที่สวยงามที่ราวกับเป็นดินแดนสวรรค์ ด้วยคุณสมบัติเหล่านี้ อุทยานหวงหลงจึงได้รับการขึ้นทะเบียนเป็นมรดกโลกโดยองค์การ UNESCO เมื่อปี ค.ศ. 1992 ( ไม่รวมค่ากระเช้า ขึ้น - ลง และ รถแบตเตอรี่ ในกรณีที่ไม่สามารถเดินทางไปชมอุทยานหวงหลงได้ อันเนื่องมาจากสภาพอากาศ สภาพแวดล้อม หรืออื่นๆ ทางบริษัทขอสงวนสิทธิ์ในการปรับเปลี่ยนโปรแกรมไปยังรายการอื่นทดแทน )



เที่ยง

บริการอาหารกลางวัน

นำท่านเดินทางไปยัง **เขตอุทยานแห่งชาติจิวจ้ายโกว** (ระยะทาง 104 กิโลเมตร ใช้เวลาเดินทางประมาณ 2 ชั่วโมง ) เป็นพื้นที่อนุรักษ์ธรรมชาติทางตอนเหนือของมณฑลเสฉวน สาธารณรัฐประชาชนจีน มีชื่อเสียงจากน้ำตกหลายระดับชั้นและทะเลสาบที่มีสีสังดงาม และได้รับการประกาศให้เป็นมรดกโลกเมื่อปี พ.ศ. 2535

ค่ำ

บริการอาหารค่ำ

ที่พัก

Celebrity Jiuzhaigou หรือเทียบเท่า ระดับ 4 ดาว

---

## วันที่สาม อุทยานแห่งชาติจิวจ้ายโกว

---

เช้า

บริการอาหารเช้า ณ ห้องอาหารของโรงแรม

นำท่านเดินทางสู่ **อุทยานแห่งชาติจิวจ้ายโกว** (เดินทางโดยรถเวียนของอุทยาน) เพื่อชมมรดกโลกอุทยานแห่งชาติธารสวรรค์ “จิวจ้ายโกว” หนึ่งในมรดกโลกทางธรรมชาติของประเทศจีนที่ขึ้นชื่อเรื่องความสวยงามของภูเขา ลำธาร น้ำตก และทะเลสาบ ตั้งอยู่สูงกว่าระดับน้ำทะเลถึง 2,500 เมตร ภายในอาณาบริเวณอุทยานจิวจ้ายโกวประกอบด้วยภูเขาและหุบเขาอันสลับซับซ้อน เนื่องจากพื้นที่ส่วนใหญ่มีระดับพื้นดินที่ลาดชันจึงทำให้เกิดแอ่งน้ำน้อยใหญ่มากมาย ทั้งกลุ่มน้ำตกใหญ่น้อยและแม่น้ำ ซึ่งไหลมาจากหุบเขารวม 5 สาย ในช่วงฤดูหนาว สีสนของทะเลสาบแห่งนี้จะเต็มไปด้วย สีแดง สีส้ม สีเหลือง ของใบไม้ที่ปลิดปลิวร่วงหล่นลงไปทะเลสาบ หากเป็นช่วงฤดูหนาวทุกพื้นที่ของหุบเขาจะถูกปกคลุมไปด้วยหิมะสีขาวรอบๆทะเลสาบสีฟ้าคราม น้ำตกน้อยใหญ่และลำธารจะไหลลงมากลายเป็นน้ำแข็ง ให้บรรยากาศที่สวยงามไปในอีกรูปแบบหนึ่ง จนได้รับฉายาว่า “ดินแดนแห่งเทพนิยาย”



### สถานที่ท่องเที่ยวที่อยู่ในอุทยานแห่งชาติจ้าว้ายโกว

- ☛ **ทะเลสาบไผ่ลูกศร (ARROW BAMBOO LAKE)** เป็นทะเลที่มีน้ำเขียว และลายล้อมไปด้วยวิวทิวทัศน์ที่สวยงาม
- ☛ **ทะเลสาบแพนด้า (PANDA LAKE)** หนึ่งในสองทะเลสาบของจ้าว้ายโกวที่มีความลึกมากจนผิวน้ำจับตัวเป็นน้ำแข็งในช่วงฤดูหนาว
- ☛ **ทะเลสาบกระจก (MIRROR LAKE)** ถือเป็นทะเลสาบที่ความสวยงามอย่างมาก โดยเฉพาะในยามที่ผิวน้ำนิ่งสงบไม่ไหวสั่น และลมไม่แรง ผิวน้ำจะนิ่งสนิทสะท้อนความสวยงามของทัศนียภาพโดยรอบราวกับกระจกบานยักษ์
- ☛ **ทะเลสาบนกยูง (PEACOCK LAKE)** รูปร่างลักษณะคล้ายนกยูง มีน้ำสีฟ้าอมน้ำเงินในบริเวณร่องน้ำลึก และสีเขียวมรกตในบริเวณร่องน้ำตื้น ทอประกายสีทองยามสะท้อนกับแสงแดด ตัวทะเลสาบนั้นตั้งอยู่ในหุบเขาที่เต็มไปด้วยด้วยต้นไม้ขนาดมหึมา
- ☛ **ทะเลสาบดอกไม้ห้าสี (FIVE FLOWER LAKE)** ทะเลสาบสีฟ้าที่ปกคลุมไปด้วยต้นไม้หลากสี ได้รับการยกย่องว่าเป็นทะเลสาบที่สวยงามที่สุดในอุทยานแห่งนี้ แม้จะเป็นเพียงทะเลสาบเล็กๆ แต่กลับมีความงดงามจนน่าอัศจรรย์ เมื่อยามแสงอาทิตย์กระทบผิวน้ำจะเปล่งประกายเป็นสีรุ้งดูงดงามมากๆ

### เที่ยง

#### **บริการอาหารกลางวัน**

นำท่านชมความงดงามอีกด้านของอุทยานจ้าว้ายโกว **น้ำตกธารไข่มุก** เป็นน้ำตกที่ไหลผ่านถ้ำ และลำธารใหญ่ที่สลบซับซอ้นดูงดงามยิ่งยวด มีสายน้ำที่ทอดธารลดหลั่นยาวเป็นระยะทางยาวอย่างไม่ขาดสาย ส่องประกายระยิบระยับงดงามราวกับเส้นไข่มุก



ชมความงดงามของ **ทะเลสาบแรด (RHINOCEROS LAKE)** เป็นทะเลสาบขนาดใหญ่เป็นอันดับ 2 รองจากทะเลสาบยาว เส้นน้ำอันน่าประทับใจของทะเลสาบแห่งนี้คือ หมู่มะขมและสายหมอกที่สะท้อนทะเลสาบแรดจนแยกไม่ออกว่าส่วนไหนที่เป็นท้องฟ้าหรือส่วนไหนที่เป็นผืนน้ำ ความเปลี่ยนแปลงของทั้งมะขมและหมอกในทุกๆ เช้า นั้น ทำให้ความงดงามของทะเลสาบแตกต่างกันไปในแต่ละวัน

ชมความยิ่งใหญ่ของ **ทะเลสาบยาว (LONG LAKE)** เป็นทะเลสาบที่ใหญ่ที่สุดในอุทยานจิ่วจ้ายโกว ซึ่งเกิดจากการละลายของหิมะบนภูเขา มีต้นสนซีดาร์ทั่วภูเขาล้อมรอบทะเลสาบ เมื่อมองจากระยะไกลสะท้อนเป็นทิวทัศน์อันงดงามเปรียบได้กับพระราชวังหยกในชั้นฟ้า ด้านข้างของทะเลสาบมีต้นไม้เก่าที่เชื่อว่าเป็นเทพผู้พิทักษ์ทะเลสาบยาว

**หมายเหตุ :** หากสถานที่ท่องเที่ยวปิด เนื่องจากสภาพอากาศไม่เอื้ออำนวย ภัยธรรมชาติ รัฐบาลสั่งปิด หรือเกิดเหตุขัดข้องต่างๆ ทำให้ไม่สามารถท่องเที่ยวภายในอุทยานได้ ทางบริษัทฯ ขอสงวนสิทธิ์ปรับรายการทดแทน ทั้งนี้การเที่ยวชมภายในอุทยานจิ่วจ้ายโกว ทางอุทยานมีการจำกัดจำนวนนักท่องเที่ยวในแต่ละวัน ดังนั้นการชมธรรมชาติได้มากน้อยขึ้นอยู่กับความว่องไวของคณะทัวร์ และจำนวนนักท่องเที่ยวในวันนั้นๆ หรือสถานที่ท่องเที่ยวบางจุดมีการจำกัดเวลา และบางจุดอาจจะปิดไม่ให้เข้าชม ไม่ว่าด้วยเหตุผลใดๆทั้งสิ้น บริษัทฯ ขอสงวนสิทธิ์ไม่คืนเงินใดๆ ในกรณีที่ไม่สามารถเข้าชมครบทุกจุด โดยไม่ต้องแจ้งให้ทราบล่วงหน้า

ค่า บริการอาหารค่ำ

ที่พัก Celebrity Jiuzhaigou หรือเทียบเท่า ระดับ 4 ดาว

---

วันที่สี่ จิ่วจ้ายโกว – ร้านหยก - ชมเมืองโบราณซงพาน - ทะเลสาบเต๋อซี - เมืองตูเจียงเอี้ยน

---

เช้า บริการอาหารเช้า ณ ห้องอาหารของโรงแรม

นำท่านแวะ **ร้านหยก** ชมผลิตภัณฑ์ต่างๆ ที่ทำจากหยก เป็นเครื่องประดับที่นิยมกันอย่างแพร่หลายเพราะเชื่อว่าใส่แล้วจะช่วยป้องกันอันตรายได้ ให้ท่านได้เลือกซื้อสินค้า ตามอัธยาศัย จากนั้น นำท่านชม **เมืองโบราณซงพาน** เป็นเมืองชายแดนจีน-ทิเบต ซึ่งในสมัยโบราณเป็นเมืองที่ใช้แลกเปลี่ยนสินค้าระหว่างชาวฮั่นและชาวทิเบต ชมกำแพงเมืองโบราณที่ทำจากอิฐ และหินที่ใช้แรงงานคนสร้างมากกว่าหนึ่งแสนคน ด้านหน้ามีรูปปั้นของเจ้าเหวินเฉินกับกษัตริย์ซงเซงกัมโปแห่งทิเบต เป็นเมืองโบราณที่มีกำแพงรายล้อมรอบด้านนอก ส่วนด้านในจะมีสินค้า

พื้นเมือง ของที่ระลึก และอาหาร มีทั้งอาหารเนื้อวัว (อาหารอิสลาม เนื่องจากชาวกูยอาศัยอยู่จำนวนมาก) และยังมีอาหารของชาวจีนทิเบตที่สามารถลองชิมได้



#### เที่ยง บริการอาหารกลางวัน

นำท่านเดินทางชม **ทะเลสาบเต๋อซี** ทะเลสาบน้ำสีเขียวดั่งมรกต บนที่ราบสูงรายล้อมไปด้วยภูเขาที่เกิดจากเหตุการณ์แผ่นดินไหวครั้งใหญ่ในมณฑลเสฉวน ซึ่งผลพวงของความสวยงามนั้นทำให้แผ่นดินทรุดจนเกิดรอยแยก และกลายมาเป็นทะเลสาบสีเขียวเทอร์ควอยซ์ที่ไหลไปตามแอ่งหุบเขาจากนั้นเดินทางสู่ **เมืองตูเจียงเอี้ยน** เป็นเมืองที่มีการจัดการกับน้ำได้อย่างมีประสิทธิภาพ ที่ได้รับการยกย่องเป็นมรดกโลกประเภทมรดกวัฒนธรรม มีการสร้างเขื่อนมากกว่าสองพันปี ตั้งแต่ยุคจีนซีฮั่นแต่ แสดงถึงความก้าวหน้าด้านงานโยธาโบราณที่ทนน้ำ จากแม่น้ำหมินเจียงเข้าสู่ที่ราบมณฑลเสฉวน ดังคำกล่าวที่ว่า “ทางเหนือมีกำแพงยักษ์ ทางใต้มีระบบชลประทานตูเจียงเอี้ยน 2 สิ่งมหัศจรรย์ยิ่งใหญ่ไม่แพ้กัน” เขื่อนตูเจียงเอี้ยนนี้ นอกจากเป็นเขื่อนที่เก่าแก่ที่สุดในโลกแล้ว ยังเป็นเขื่อนที่ยังคงใช้งานได้จนถึงปัจจุบัน



#### ค่ำ บริการอาหารค่ำ

ที่พัก James Joyce Coffetel Hotel หรือเทียบเท่า ระดับ 4 ดาว

วันที่ห้า เมืองตูเจียงเอี้ยน – เมืองเฉิงตู - ร้านหมอนโอโซน - ถนนคนเดินชุนซีลู่ - ถนนคนเดินไท่กู่หลี่ – วัดต้าฉือ - ร้านยา - สนามบินเฉิงตูเทียนฟู่

#### เช้า บริการอาหารเช้า ณ ห้องอาหารของโรงแรม

นำท่านเดินทางสู่**เมืองเฉิงตู** (ใช้เวลาเดินทางประมาณ 2 ชั่วโมง) แวะชม**ร้านหมอนโอโซน** เลือกซื้อผลิตภัณฑ์ ตามอัยาศัย นำท่านสู่ **ถนนคนเดินชุนซีลู่** แหล่งช้อปปิ้งชื่อดังของเมืองเฉิงตู ให้ท่านอิสระช้อปปิ้งแบรนด์เนม สินค้าพื้นเมือง และขนมท้องถิ่น ฯลฯ ตามอัยาศัย

#### เที่ยง บริการอาหารกลางวัน

จากนั้นนำท่านไปช้อปปิ้งที่ **ถนนคนเดินไท่กุ่หลี่** มีช้อปปิ้งคอมเพล็กซ์ ร้านอาหาร ห้างสรรพสินค้าใต้ดิน โรภาพยนตร์ จัตุรัส และโรงแรมหรืออย่าง The Temple House ท่านจะได้สัมผัสวิถีชีวิตสไตล์จีนโมเดิร์น ที่ผสมผสานกันอย่างลงตัว ที่มีทั้งสินค้าที่หือดัง สินค้าของจีนและของที่ระลึก นำท่านเดินทางสู่ **วัดต้าฉีอู** ซึ่งอยู่บริเวณติดกันกับถนนไท่กุ่หลี่ เป็นวัดเก่าแก่ซึ่งในอดีตแต่เดิมเป็นวัดที่พระถังซำจั๋งเคยจำพรรษา ก่อนเดินทางไปยังชมพูทวีป



นำท่านแวะ**ร้านยา** ให้ท่านได้เลือกซื้อ ยาบัวหิมะ เป่าฟู่หลิง แก่น้ำร้อนลาวก

**คํ่า บริการอาหารคํ่า**

สมควรแก่เวลานำท่านเดินทางสู่สนามบินเฉิงตูเทียนฟู่

**วันที่หก สนามบินเฉิงตูเทียนฟู่ - สนามบินดอนเมือง**

02.55 น. เดินทางกลับสู่กรุงเทพฯ โดยสายการบิน AIR ASIA (FD) เที่ยวบินที่ FD563

04.50 น. เดินทางถึง **สนามบินดอนเมือง** โดยสวัสดิภาพและความประทับใจ.....



**เที่ยวบิน/ที่นั่งบนเครื่องบิน (สายการบินเป็นผู้กำหนด)**

โรงแรม เมนูอาหาร และโปรแกรมการเดินทางอาจมีการสลับสับเปลี่ยน หรือเปลี่ยนแปลงได้ตามความเหมาะสม

โดยมีต้องแจ้งให้ทราบล่วงหน้า อันเนื่องมาจากเหตุการณ์ต่างๆ ที่อาจเกิดขึ้นจากเหตุสุดวิสัย

เช่น เหตุการณ์ทางธรรมชาติ การเมือง สภาพอากาศไม่เอื้ออำนวย รวมไปถึงสถานะห้องพักของแต่ละโรงแรม

ทั้งนี้ทางบริษัทจะคำนึงถึงความปลอดภัยและผลประโยชน์ของผู้เดินทางเป็นสำคัญ

โดยมีตัวแทนบริษัท (มัคคุเทศก์, หัวหน้าทัวร์, คนขับรถของแต่ละสถานที่) เป็นผู้บริหารเวลาปรับเปลี่ยนตามความเหมาะสม

และหากลูกค้าท่านใดจะมีการจองตั๋วเครื่องบินภายในประเทศ รถโดยสารภายในประเทศ หรือรถไฟ กรุณาแจ้งและสอบถามกับ

เจ้าหน้าที่ของบริษัททราบ ก่อนจองทุกครั้ง ไม่เช่นนั้นบริษัทขอสงวนสิทธิ์ในการรับผิดชอบ ทุกกรณีหากมีการเปลี่ยนแปลงใดๆ

**\*\*\*หนังสือเดินทางจะต้องเหลืออายุการใช้งานมากกว่า 6 เดือน\*\*\***



## อัตราค่าบริการนี้รวม

- ค่าตัวเครื่องบินไป-กลับพร้อมคณะ
- ค่าภาษีสนามบินทุกแห่งที่มี
- ค่าน้ำหนักกระเป๋าสัมภาระท่านละไม่เกิน 20 กิโลกรัม ถ้าวางขึ้นเครื่องได้ ไม่เกิน 7 กิโลกรัม
- ค่ารถรับ ส่ง และนำเที่ยวตามรายการ
- ค่าที่พักตามที่ระบุในรายการ พักห้องละ 2 ท่าน

แต่ละโรงแรมจะมีการวางผังห้องพักแต่ละประเภทแตกต่างกัน จึงทำให้ห้องพักแต่ละประเภทไม่ได้ยู่ติดกันหรืออยู่คนละชั้น บางโรงแรมอาจไม่มีห้องพักแบบ 3 ท่าน หากต้องการเข้าพัก 3 ท่าน อาจเป็น เตียงใหญ่ 1 เตียง และ 1 เตียงเสริมแบบพับ หรือ SOFA BED ทั้งนี้ขึ้นอยู่กับรูปแบบการจัดห้องพักของโรงแรมนั้น ๆ หรือ อาจมีความจำเป็นต้องแยกห้องพักเป็น พัก 2 ท่าน 1 ห้อง และ พักเดี่ยว 1 ห้อง ไม่ว่าจะกรณีใดใด ทางบริษัท ฯ ขอสงวนสิทธิ์ในการเรียกเก็บค่าบริการค่าห้องพักเดี่ยวเพิ่มกับผู้เข้าพัก

- ค่าเข้าชมสถานที่ต่างๆ ตามรายการ
- ค่าอาหารตามมื้อที่ระบุในรายการ
- ค่าวีซ่าหมู่คณะสำหรับหนังสือเดินทางประเทศไทย และต้องเดินทางไป-กลับพร้อมคณะเท่านั้น
- ค่ามัคคุเทศก์คอยบริการตลอดการเดินทาง
- ค่าประกันอุบัติเหตุระหว่างเดินทาง วงเงินท่านละ 1,000,000 บาท (เงื่อนไขตามกรมธรรม์)

## อัตราค่าบริการนี้ ไม่รวม

- ค่าใช้จ่ายส่วนตัวนอกเหนือจากรายการที่ระบุ เช่น ค่าทำหนังสือเดินทาง ค่าโทรศัพท์ ค่าโทรศัพท์ทางไกล ค่าอินเทอร์เน็ต ค่าซักรีด มินิบาร์ในห้อง รวมถึงค่าอาหารและเครื่องดื่มที่สั่งเพิ่มนอกเหนือรายการ (กรุณาสอบถามจากหัวหน้าทัวร์ก่อนการใช้บริการ)
- ค่าอาหารพิเศษนอกเหนือจากที่ทัวร์จัด เช่น อาหารเจ อาหารมังสวิรัต และอาหารอิสลาม มุสลิม
- ค่าจ้างมัคคุเทศก์และคนขับรถท้องถิ่น ท่านละ 1,500 บาท /ตลอดการเดินทาง/ต่อท่าน **ชำระที่สนามบินในวันเดินทาง** ในส่วนของหัวหน้าทัวร์ไม่ได้รวมอยู่ในค่าทิปไกด์และคนขับรถ ตามมาตรฐานการให้ทิป วันละ 100 บาท/ท่าน/วัน
- ค่าภาษีมูลค่าเพิ่ม 7% และภาษีหัก ณ ที่จ่าย 3%
- ค่าตรวจ RT-PCR TEST / ATK ก่อนเดินทาง

## เงื่อนไขการให้บริการ

1. ในการจองกรุณา **ชำระมัดจำค่าทัวร์ท่านละ 10,000 บาท** พร้อมหน้าพาสฯ ภายใน 2 วัน หากไม่ชำระตามที่บริษัทกำหนด ขออนุญาตตัดที่นั่งเพื่อให้ลูกค้าท่านอื่นที่รอที่นั่งอยู่โดยอัตโนมัติ และต้องชำระค่าทัวร์ส่วนที่เหลือก่อนเดินทางอย่าง 35 วัน หากท่านไม่ชำระเงินหรือไม่ชำระเงินตามกำหนดให้ถือว่าท่านสละสิทธิ์ในการเดินทางนั้น ๆ เมื่อท่านชำระเงินค่าทัวร์เรียบร้อยแล้ว ทางบริษัทฯถือว่าท่านยอมรับเงื่อนไขและข้อตกลงต่างๆที่ได้ระบุไว้ทั้งหมดนี้แล้ว
2. เมื่อท่านออกเดินทางไปกับคณะแล้ว ท่านงดการใช้บริการรายการใดรายการหนึ่ง หรือไม่เดินทางพร้อมคณะถือว่าท่านสละสิทธิ์ ไม่อาจเรียกร้องค่าบริการ และเงินมัดจำคืน ไม่ว่าจะกรณีใดๆ ทั้งสิ้น
3. กรณีที่กองตรวจคนเข้าเมืองทั้งที่กรุงเทพฯ และในต่างประเทศปฏิเสธมิให้เดินทางออก หรือเข้าประเทศที่ระบุในรายการเดินทาง บริษัทฯ ขอสงวนสิทธิ์ที่จะไม่คืนค่าบริการไม่ว่ากรณีใดๆ ทั้งสิ้น

## การยื่นวีซ่ากรุป

ในกรณีรัฐบาลจีนประกาศยกเลิกการใช้วีซ่ากรุป หรือไม่ว่ากรณีใดๆ ทำให้ไม่สามารถยื่นวีซ่าแบบกรุปได้ ทำให้ต้องยื่นวีซ่า  
เดี่ยวในการเดินทางเข้าประเทศจีน ทางบริษัทของเก็บค่าใช้จ่ายเพิ่มเติมตามความเป็นจริง

เอกสารที่ใช้ในการยื่นขอวีซ่าท่องเที่ยวแบบกรุป (เฉพาะหนังสือเดินทางไทยเท่านั้น)

- สำเนาหนังสือเดินทาง ต้องมีอายุใช้งานไม่ต่ำกว่า 6 เดือน นับจากวันที่เดินทางกลับเข้าประเทศไทย
- ไฟล์สแกนหน้าหนังสือเดินทางแบบสี ตามตัวอย่าง รูปภาพควรเห็นรายละเอียดข้อมูลบนหนังสือเดินทางครบถ้วนชัดเจน ห้ามขีดเขียน ลงบนหนังสือเดินทาง บันทึกเป็นไฟล์รูป .jpeg หรือไฟล์เอกสาร .pdf เท่านั้น



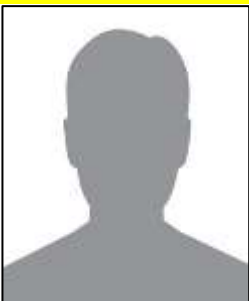
### ตัวอย่าง การสแกนสำเนาพาสปอร์ต

สแกนให้ตรง ไม่ตกขอบ และเห็นข้อความชัดเจน

**\*\*พาสปอร์ตต้องสแกนให้ติดทั้ง 2 หน้าเต็ม ตามตัวอย่าง\*\***

- ไฟล์รูปถ่าย รูปถ่ายสีหน้าตรง ขนาดรูปถ่าย 33 mm. x 48 mm. พื้นหลังสีขาว **ต้องเห็นใบหูชัดเจน ห้ามยืม** ควรใส่ชุดสุภาพ ไม่ใส่เสื้อสีขาว และสีอ่อน ไม่สวมชุดข้าราชการหรือชุดครูย หรือชุดนักเรียนนักศึกษา ไม่สวมเครื่องประดับทุกชนิด เปิดหน้าเห็นใบหูชัดเจน

**\*\*รูปถ่ายปัจจุบัน ห้ามถ่ายรูปเอง ถ่ายรูปที่ร้านและขอไฟล์รูปจากร้านถ่ายรูป\*\***



ขนาดรูปถ่าย 33 mm. x 48 mm.

**\*\*ไฟล์รูปถ่ายจากร้านถ่ายรูป เท่านั้น\*\***

และต้องถือรูปถ่ายตัวจริงในวันเดินทางจำนวน 2 รูป

กรณีเด็กอายุต่ำกว่า 18 ปีบริบูรณ์ เดินทางพร้อมบิดามารดา

- สำเนาสูติบัตร(ใบเกิด) กรณีเด็กอายุต่ำกว่า 6 ปี ต้องใช้สูติบัตรตัวจริง
- สำเนาทะเบียนสมรสของบิดามารดา
- สำเนาบัตรประชาชน สำเนาทะเบียนบ้านของบิดามารดา
- กรณีชื่อไม่ตรงกับสูติบัตร (ใบเกิด) ต้องใช้ใบเปลี่ยนชื่อทุกกรณี

## กรณีเด็กอายุต่ำกว่า 18 ปีบริบูรณ์ เดินทางพร้อมญาติ

- สำเนาสูติบัตร (ใบเกิด) กรณีเด็กอายุต่ำกว่า 6 ปี ต้องใช้สูติบัตรตัวจริง
- สำเนาทะเบียนสมรสของบิดามารดา
- สำเนาบัตรประชาชน สำเนาทะเบียนบ้านของบิดามารดา
- กรณีชื่อไม่ตรงกับสูติบัตร (ใบเกิด) ต้องใช้ใบเปลี่ยนชื่อทุกกรณี
- ใบยินยอมออกนอกประเทศจากบิดามารดา ที่ออกให้โดยสำนักงานหรือที่ว่าการอำเภอเท่านั้น โดยแสดงความสัมพันธ์ว่าเกี่ยวข้องกับผู้เดินทางอย่างไร และต้องมีลายเซ็นของบิดามารดา

## การยื่นวีซ่าเดี่ยว

**ระเบียบการใหม่สำหรับการยื่นวีซ่าเดี่ยว ผู้เดินทางต้องมาโชว์ตัวที่สถานทูตทุกกรณี**

**ค่าวีซ่าเดี่ยวปกติ 4 วันทำการ ท่านละ 2,500 บาท**

**และในกรณีหากต้องการยื่นวีซ่าด่วน 3 วันทำการ ท่านละ 4,000 บาท**

**\*\*โปรดจัดเตรียมเอกสารให้พร้อมล่วงหน้าก่อนยื่นวีซ่า และส่งเอกสารให้บริษัทอย่างน้อยที่สุด 5-7 วันทำการก่อนวันยื่นจริง**

**ไม่นับรวมวันหยุดเสาร์-อาทิตย์ , วันหยุดที่ทางสถานทูตประกาศ และ ไม่นับรวมวันยื่น**

**หลังจากยื่นเอกสารเข้าสถานทูตแล้ว จะไม่สามารถดึงเอกสารกลับมาระหว่างการพิจารณาได้\*\***

## เอกสารที่ใช้ในการยื่นขอวีซ่าท่องเที่ยวแบบยื่นเดี่ยว (เฉพาะหนังสือเดินทางไทยเท่านั้น)

- หนังสือเดินทาง เล่มจริง พร้อมถ่ายสำเนา ต้องมีอายุใช้งานไม่ต่ำกว่า 6 เดือน นับจากวันที่เดินทางกลับเข้าประเทศ
- รูปถ่ายสี หน้าตรง ขนาดรูปถ่าย 33 mm. x 48 mm. พื้นหลังสีขาว **ต้องเห็นใบหูชัดเจน ห้ามยิ้ม**  
ควรใส่ชุดสุภาพ ไม่ใส่เสื้อสีขาว และสีอ่อน ไม่สวมชุดข้าราชการหรือชุดครู หรือชุดนักเรียนนักศึกษา ไม่สวมเครื่องประดับทุกชนิด เปิดหน้าเห็นใบหูชัดเจน
- ห้ามขีดเขียน ลงบนหน้าหนังสือเดินทาง หรือรูปถ่าย (ห้ามมีรอยแม็ก) โดยเด็ดขาด
- กรอกเอกสารในให้ครบถ้วน เพื่อผลประโยชน์ของตัวท่านเอง โปรดรับทราบหากสถานทูตตรวจสอบข้อมูลอันเป็นเท็จ อาจมีการระงับการแบบฟอร์มประกอบกรณียื่นวีซ่าท้ายโปรแกรม กรอกข้อมูลเป็นภาษาอังกฤษออกวีซ่าเล่มที่มีปัญหา (สถานทูตมีการโทรศัพท์สุ่มตรวจ)

## กรณีเด็กอายุต่ำกว่า 18 ปีบริบูรณ์ เดินทางพร้อมบิดามารดา

- สำเนาสูติบัตร (ใบเกิด) กรณีเด็กอายุต่ำกว่า 6 ปี ต้องใช้สูติบัตรตัวจริง
- สำเนาทะเบียนสมรสของบิดามารดา
- สำเนาบัตรประชาชน สำเนาทะเบียนบ้านของบิดามารดา
- กรณีชื่อไม่ตรงกับสูติบัตร (ใบเกิด) ต้องใช้ใบเปลี่ยนชื่อทุกกรณี

## กรณีเด็กอายุต่ำกว่า 18 ปีบริบูรณ์ เดินทางพร้อมญาติ

- สำเนาสูติบัตร (ใบเกิด) กรณีเด็กอายุต่ำกว่า 6 ปี ต้องใช้สูติบัตรตัวจริง
- สำเนาทะเบียนสมรสของบิดามารดา
- สำเนาบัตรประชาชน สำเนาทะเบียนบ้านของบิดามารดา
- กรณีชื่อไม่ตรงกับสูติบัตร (ใบเกิด) ต้องใช้ใบเปลี่ยนชื่อทุกกรณี
- ใบยินยอมออกนอกประเทศจากบิดามารดา ที่ออกให้โดยสำนักงานหรือที่ว่าการอำเภอเท่านั้น โดยแสดงความสัมพันธ์ว่าเกี่ยวข้องกับผู้เดินทางอย่างไร และต้องมีลายเซ็นของบิดามารดา

## โปรดอ่านรายละเอียดข้อมูลที่ต้องทราบ ระเบียบการยื่นวีซ่าท่องเที่ยวเข้า ประเทศจีน

- สถานทูตจีนอาจมีการเรียกร้องขอเอกสารเพิ่มเติม หรือเปลี่ยนระเบียบอันเป็นสิทธิ์ของสถานทูต ซึ่งทางบริษัทไม่อาจทราบล่วงหน้า
- ผลพิจารณาวีซ่า(ผ่าน/ไม่ผ่าน) ขึ้นอยู่กับดุลยพินิจของทางสถานทูตเป็นผู้พิจารณาทั้งหมด
- หนังสือเดินทางไต้หวัน / ฮองกง / มาเก๊า หนังสือเดินทางต่างดาว (เล่มเหลือง) หนังสือเดินทางไทยแต่สถานที่เกิดเมืองจีน เช่น กวางตุ้ง อาจจะต้องใช้เวลาพิจารณาประมาณ 20 วัน ทำการหรือมากกว่านั้น เนื่องจากทางสถานทูตต้องการตรวจสอบกับข้อมูลทางประเทศจีน โดยระยะเวลาพิจารณาขึ้นอยู่กับสถานทูตเป็นหลัก โปรดเผื่อเวลาสำหรับการยื่นวีซ่า หากต้องการให้บริษัทดำเนินการยื่นเรื่องวีซ่า **มีค่าบริการท่านละ 4,500 บาท**
- เตรียมใบเปลี่ยนสัญชาติ หนังสือเดินทางจีนเล่มเก่า หนังสือเดินทางไทยเล่มเก่าที่มีวีซ่าจีนในเล่ม ใบถิ่นที่อยู่ หรือเอกสารอื่นๆ หากมีโปรดแนบมาด้วย ในกรณีที่เอกสารหายไปแจ้งความที่สถานีตำรวจและนำใบแจ้งความมาประกอบการยื่นวีซ่า
- ผู้เดินทางที่จะประสงค์ใช้หนังสือทางราชการ หรือถือบัตรเดินทางนักธุรกิจ เอเปค(APEC) ในการเดินทางและยกเว้นการทำวีซ่าจีน ท่านจะต้องรับผิดชอบในการขออนุญาตเข้า-ออกประเทศจีนด้วยตนเอง เนื่องจากบริษัทฯ ไม่ทราบกฎกติกาในรายละเอียดการยกเว้นวีซ่าสำหรับผู้ถือบัตรเดินทางสำหรับนักธุรกิจเอเปค (APEC) กรุณาดูแลบัตรของตัวเอง หากทำบัตรหายระหว่างเดินทางอาจจะต้องตกค้างอยู่ประเทศจีนอย่างน้อย 2 อาทิตย์
- ผู้ถือหนังสือเดินทางประเทศยุโรปที่เข้ากลุ่มข้อตกลงชงเก้น 25 ประเทศ โดยมีประเทศดังนี้ **ออสเตรเลีย เบลเยียม สาธารณรัฐเช็ก เดนมาร์ก ฟินแลนด์ ฝรั่งเศส เยอรมัน กรีซ ฮังการี ไอร์แลนด์ อิตาลี ลิทัวเนีย ลัตเวีย ลักเซมเบิร์ก มอลต้า เนเธอร์แลนด์ โปแลนด์ นอร์เวย์ โปรตุเกส สโลวาเกีย สโลวีเนีย สเปน สวีเดน สวิตเซอร์แลนด์ เอสโตเนีย** ไม่สามารถยื่นวีซ่าแบบด่วนได้
- สำหรับผู้ที่เคยเดินทางไป 24 ประเทศ ดังนี้ **อิสราเอล อิฟกานิสถาน ปากีสถาน อุซเบกิสถาน ทาจิกิสถาน เติร์กเมนิสถาน คาซัคสถาน อิรัก อิหร่าน อียิปต์ ซีเรีย ซาอุดีอาระเบีย เลบานอน อินเดีย ศรีลังกา ลิเบีย ซูดาน แอลจีเรีย ไนจีเรีย ตุรกี เยเมน โอมาน จอร์แดน โซมาเลีย** ไม่สามารถขอวีซ่ากรุ๊ปเข้าประเทศจีนได้ จะต้องยื่นวีซ่าเดี่ยวเท่านั้น

## การยกเลิก

เนื่องจากราคาดังนี้เป็นราคาโปรโมชั่น ตัวเครื่องบินการันตีการจ่ายเงินล่วงหน้าเต็ม 100% **ซึ่งเมื่อจองและจ่ายมัดจำแล้ว ถ้าผู้จองยกเลิกจะไม่มีคืนเงินมัดจำหรือค่าตัวใดๆ ทั้งสิ้น** เว้นแต่

1. ผู้จองยกเลิกการเดินทาง แต่สามารถหาผู้เดินทางใหม่มาแทนได้ทันก่อนออกตัวเครื่องบิน บริษัทฯ จะไม่หักค่าใช้จ่ายใดๆ ทั้งสิ้น ถ้ายังไม่มีการยื่นวีซ่า หรือมีการเสียค่าใช้จ่ายอื่นใด โดยต้องแจ้งทางบริษัททราบล่วงหน้าก่อนเดินทาง 15 วันทำการ (ไม่นับรวมเสาร์ อาทิตย์ และวันหยุดราชการ)
2. **กรณีต้องทำวีซ่า** ผู้จองยกเลิกการเดินทาง แต่สามารถหาผู้เดินทางใหม่มาแทนได้ทันก่อนออกตัวเครื่องบิน แต่มีการยื่นวีซ่าไปแล้วหรือมีค่าใช้จ่ายอื่นใด บริษัทฯ จะหักค่าใช้จ่ายเฉพาะเท่าที่จ่ายไปล่วงหน้าตามจริงเท่านั้น โดยต้องแจ้งทางบริษัททราบล่วงหน้า 15 วันก่อนวันทำการ (ไม่นับรวมเสาร์ อาทิตย์และวันหยุดราชการ)
3. ผู้จองยกเลิกการเดินทาง ตัวเครื่องบินได้ออกไปแล้ว แต่สามารถหาผู้เดินทางใหม่มาแทนได้ในวันเดิม ผู้ยกเลิกต้องรับผิดชอบชำระค่าธรรมเนียมการเปลี่ยนชื่อตัว 3,000 บาท ตัว /1 ใบ ส่วนต่างของภาษีน้ำ + มั่นซื้อเพลิง และบริษัทฯ จะหักค่าใช้จ่ายอื่นๆ เฉพาะเท่าที่ได้จ่ายไปล่วงหน้าตามจริงเช่น ค่าวีซ่า เป็นต้น โดยต้องแจ้งทางบริษัททราบล่วงหน้า ก่อนเดินทาง 7 วันทำการ (ไม่นับรวมเสาร์ อาทิตย์และวันหยุดราชการ)

## หมายเหตุ

1. ทางบริษัทขอสงวนสิทธิ์ในการยกเลิกการเดินทางในกรณีที่มิ้นท์ท่องเที่ยวร่วมเดินทางน้อยกว่า 20 ท่าน โดยจะแจ้งให้ทราบล่วงหน้าอย่างน้อย 7 วันก่อนการเดินทาง
2. บริษัทฯ มีสิทธิ์ที่จะเปลี่ยนแปลงรายละเอียดบางประการในทัวร์นี้ เมื่อเกิดเหตุสุดวิสัยจนไม่อาจแก้ไขได้
3. รายการท่องเที่ยว โรงแรมที่พัก สามารถเปลี่ยนแปลงได้ตามความเหมาะสม โดยคำนึงถึงผลประโยชน์ของผู้เดินทางเป็นสำคัญ
4. บริษัทฯ ไม่รับผิดชอบค่าเสียหายในเหตุการณ์ที่เกิดจากสายการบิน ภัยธรรมชาติ เช่น พายุไต้ฝุ่น ภัยพิบัติและอื่นๆ ที่อยู่นอกเหนือการควบคุมของทางบริษัทฯ หรือค่าใช้จ่ายเพิ่มเติมที่เกิดขึ้นทางตรงหรือทางอ้อม เช่น การเจ็บป่วย, การถูกทำร้าย, การสูญหาย, ความล่าช้า หรือจากอุบัติเหตุต่างๆ
5. ทางบริษัทฯ จะไม่รับผิดชอบใดๆ ทั้งสิ้นหากเกิดกรณีความล่าช้าจากสายการบิน, การประท้วง, การนัดหยุดงาน, การก่อกวนจลาจลหรือกรณีที่ท่านถูกปฏิเสธ การเข้าหรือออกเมืองจากเจ้าหน้าที่ตรวจคนเข้าเมือง หรือเจ้าหน้าที่กรมแรงงานทั้งจากไทย และต่างประเทศซึ่งอยู่นอกเหนือความรับผิดชอบของบริษัทฯ
6. หากไม่สามารถไปเที่ยวในสถานที่ที่ระบุในโปรแกรมได้ อันเนื่องมาจากธรรมชาติ ความล่าช้า และความผิดพลาดจากทางสายการบิน จะไม่มีการคืนเงินใดๆ ทั้งสิ้น แต่ทั้งนี้ทางบริษัทฯ จะจัดการรายการเที่ยวสถานที่อื่นๆ มาให้ โดยขอสงวนสิทธิ์การจัดการนี้โดยไม่แจ้งให้ทราบล่วงหน้า
7. ราคานี้คิดตามราคาตัวเครื่องบินในปัจจุบัน หากราคาตัวเครื่องบินปรับสูงขึ้น บริษัทฯ ขอสงวนสิทธิ์ที่จะปรับราคาตัวเครื่องบินตามสถานการณ์ดังกล่าว
8. หนังสือเดินทางต้องมีอายุเหลือการใช้งานมากกว่า 6 เดือน และบริษัทฯ รับผิดชอบผู้มีจุดประสงค์เดินทางเพื่อท่องเที่ยวเท่านั้น
9. ทางบริษัทฯ จะไม่รับผิดชอบใดๆ ทั้งสิ้น หากท่านใช้บริการของทางบริษัทฯ ไม่ครบ อาทิ ไม่เที่ยวบางรายการ, ไม่ทานอาหารบางมื้อ เพราะค่าใช้จ่ายทุกอย่าง ทางบริษัทฯ ได้ชำระค่าใช้จ่ายให้ตัวแทนต่างประเทศแบบเหมาขาดก่อนออกเดินทางแล้ว
10. ทางบริษัทฯ จะไม่รับผิดชอบใดๆ ทั้งสิ้น หากเกิดสิ่งของสูญหายจากการโจรกรรม และ/หรือ เกิดอุบัติเหตุที่เกิดจากความประมาทของตัวนักท่องเที่ยวเอง
11. เนื่องจากตัวเครื่องบินเป็นตัวราคาพิเศษ เมื่อออกตัวไปแล้วในกรณีที่ท่านไม่สามารถเดินทางพร้อมคณะไม่ว่าด้วยเหตุผลใดก็ตาม ตัวเครื่องบินไม่สามารถนำมาเลื่อนวันหรือคืนเงินได้
12. ในกรณีที่ลูกค้าต้องออกตัวโดยสารภายในประเทศ กรุณาติดต่อเจ้าหน้าที่ของบริษัทฯ ก่อนทุกครั้ง มิฉะนั้นทางบริษัทฯ จะไม่รับผิดชอบค่าใช้จ่ายใดๆ ทั้งสิ้น
13. หากในคณะของท่านมีผู้ต้องการดูแลพิเศษ นั่งรถเข็น (WHEELCHAIR), เด็ก, ผู้สูงอายุ, มีโรคประจำตัว หรือไม่สะดวกในการเดินทางท่องเที่ยวในระยะเวลาเกินกว่า 4 - 5 ชั่วโมงติดต่อกัน ท่านและครอบครัวต้องให้การดูแลสมาชิกภายในครอบครัวของท่านเอง เนื่องจากการเดินทางเป็นหมู่คณะ หัวหน้าทัวร์มีความจำเป็นต้องดูแลคณะทัวร์ทั้งหมด
14. มัคคุเทศก์ พนักงาน หรือตัวแทนของทางบริษัท ไม่มีอำนาจในการให้คำสัญญาใดๆ แทนบริษัท เว้นแต่มีเอกสารลงนามโดยผู้มีอำนาจของบริษัทกำกับเท่านั้น
15. เมื่อท่านตกลงชำระเงินไม่ว่าทั้งหมดหรือบางส่วนกับทางบริษัทฯ ทางบริษัทฯ จะถือว่าท่านได้ยอมรับในเงื่อนไขข้อตกลงต่างๆ ที่ได้ระบุไว้แล้วทั้งหมด

▲ ตามนโยบายของรัฐบาลร่วมกับการการท่องเที่ยวประเทศจีน กำหนดให้มีการประชาสัมพันธ์สินค้าพื้นเมืองให้นักท่องเที่ยว ซึ่งจำเป็นต้องบรรจุอยู่ในรายการทัวร์ทัวร์ เนื่องด้วยมีผลต่อราคาทัวร์ เช่น ร้านหมอนโอโซน ร้านผ้าไหม ร้านยา ร้านหยก เป็นต้น ต้องรบกวนทุกท่านเข้าชมสินค้า ทั้งนี้การเลือกซื้อสินค้าเป็นความพึงพอใจของลูกค้าเป็นหลัก

▲ เนื่องจากทัวร์ครั้งนี้มีจุดประสงค์เพื่อเดินทางท่องเที่ยวเป็นหมู่คณะเท่านั้น หากท่านไม่ประสงค์จะเข้าร้านรัฐบาลหรือ ต้องการแยกตัวออกจากคณะเดินทางโดยไม่ลงร้านรัฐบาล [บริษัทฯ ขอสงวนสิทธิ์คิดค่าดำเนินการแยกท่องเที่ยว](#)

เป็นเงิน 900 หยวน / ลูกทัวร์ 1 ท่าน หากท่านใดไม่เข้าร้านดังกล่าวจะต้องจ่ายค่าทัวร์เพิ่ม เนื่องจากมีผลต่อราคาทัวร์ ทางบริษัทฯจะขอถือว่าท่านรับทราบ และยอมรับเงื่อนไขดังกล่าวแล้ว

### ข้อควรระวัง

- กรณีถือหนังสือเดินทางต่างชาติ กรุณาเช็คเรื่องการยื่นวีซ่าเข้าประเทศจีน กับเจ้าหน้าที่ทุกครั้ง
- กรณีลูกค้าที่ต้องเดินทางด้วยเที่ยวบินในประเทศ ก่อนตัดสินใจซื้อทัวร์ โปรดตรวจสอบรายละเอียดวันเวลา เที่ยวบิน หรือตรวจสอบกับทางบริษัททัวร์ ก่อนตัดสินใจซื้อตั๋วเครื่องบินภายในประเทศ
- รับเฉพาะผู้มีวัตถุประสงค์เพื่อการท่องเที่ยวเท่านั้น ค่าทัวร์ที่ชำระกับผู้จัด เป็นการชำระขาดก่อนเดินทางและผู้จัดได้ชำระต่อให้กับทางสายการบิน โรงแรม หรือสถานที่เที่ยวต่างๆ แบบชำระขาดก่อนออกเดินทางเช่นกัน ฉะนั้นหากท่านไม่ได้ร่วมเดินทางหรือใช้บริการตามรายการไม่ว่าด้วยสาเหตุใด หรือได้รับการปฏิเสธเข้าหรือออกเมืองจากประเทศในรายการ(ประเทศไทยและประเทศเวียดนาม ทางผู้จัดขอสงวนสิทธิ์ในการคืนเงินทุกกรณี

**\*\* โปรแกรมอาจจะมีการปรับเปลี่ยนตามความเหมาะสมของสภาพอากาศและฤดูกาล\*\***

โปรดตรวจสอบ PASSPORT : กรุณานำพาสปอร์ตติดตัวมาในวันเดินทาง

พาสปอร์ตต้องมีอายุมากกว่า 6 เดือน ขึ้นไป ก่อนการเดินทาง และต้องมีหน้ากระดาษไม่น้อยกว่า 2 หน้า

สำหรับผู้เดินทางที่อายุไม่ถึง 18 ปีและไม่ได้เดินทางกับบิดา มารดา

ต้องมีจดหมายยินยอมจากบิดา มารดาให้บุตรเดินทางไปต่างประเทศด้วย